



# Installationsanleitung aDSL Privat unter Mac OS X 10.4

## **aDSL Privat mit Ethernet-Modem unter Mac OS X 10.4**

Diese Konfigurationsanleitung erklärt Ihnen in einfachen und bildlich dargestellten Schritten, wie Sie Ihr Alcatel (Thomson) Ethernet-Modem installieren und danach eine Verbindung zum Internet einrichten. Dazu verbinden Sie das Modem mittels des Netzkabels mit Ihrem Macintosh.

Die Netzwerkkarte sollte unter Macintosh bereits installiert sein. Ist dies nicht der Fall, so installieren Sie bitte die Netzwerkkarte, damit eine Verbindung mit dem Thomson-Modem hergestellt werden kann.

Die nächsten Schritte zeigen Ihnen, wie Sie unter Macintosh eine VPN-Verbindung installieren, welche für den Internetzugang erforderlich ist.

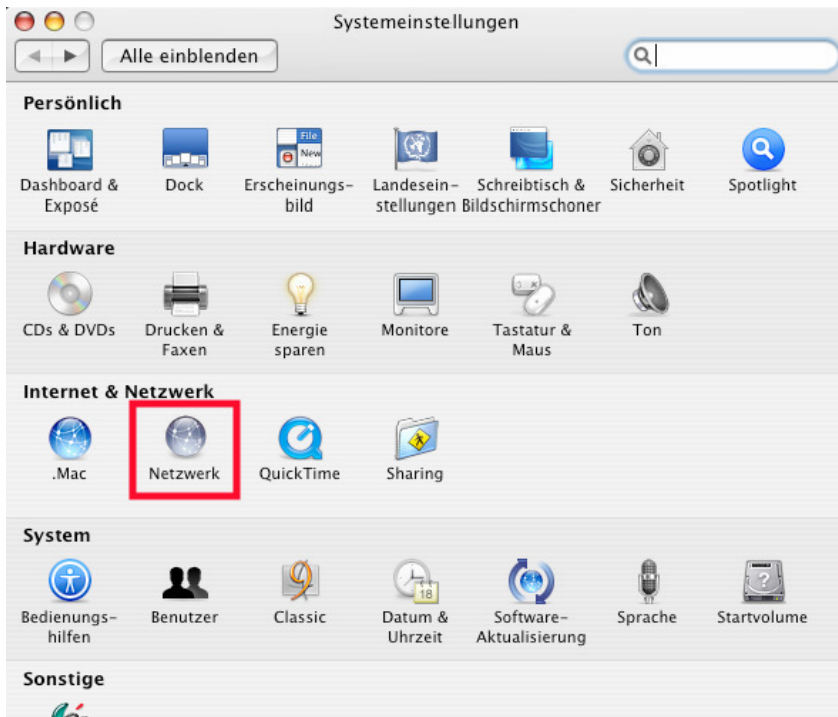


### Schritt 1:

Klicken Sie unter Macintosh bitte auf

"Apple Symbol"  
>Systemeinstellungen...,

um diese aufzurufen.

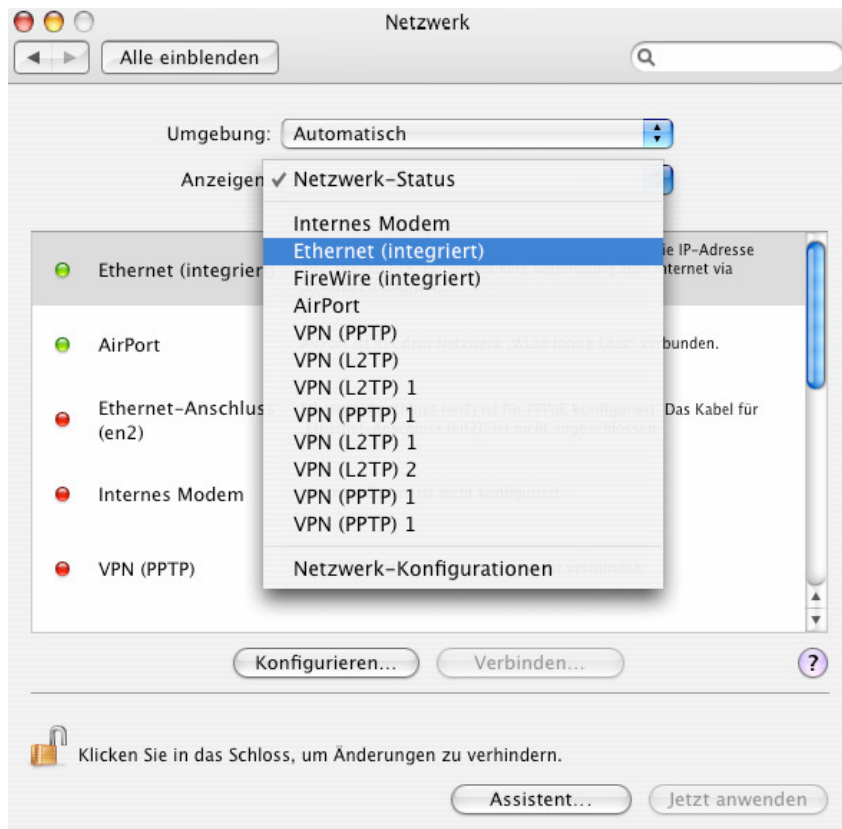


### Schritt 2:

Bitte klicken Sie nun auf das Icon

"Netzwerk",

um das Netzwerk zu öffnen.

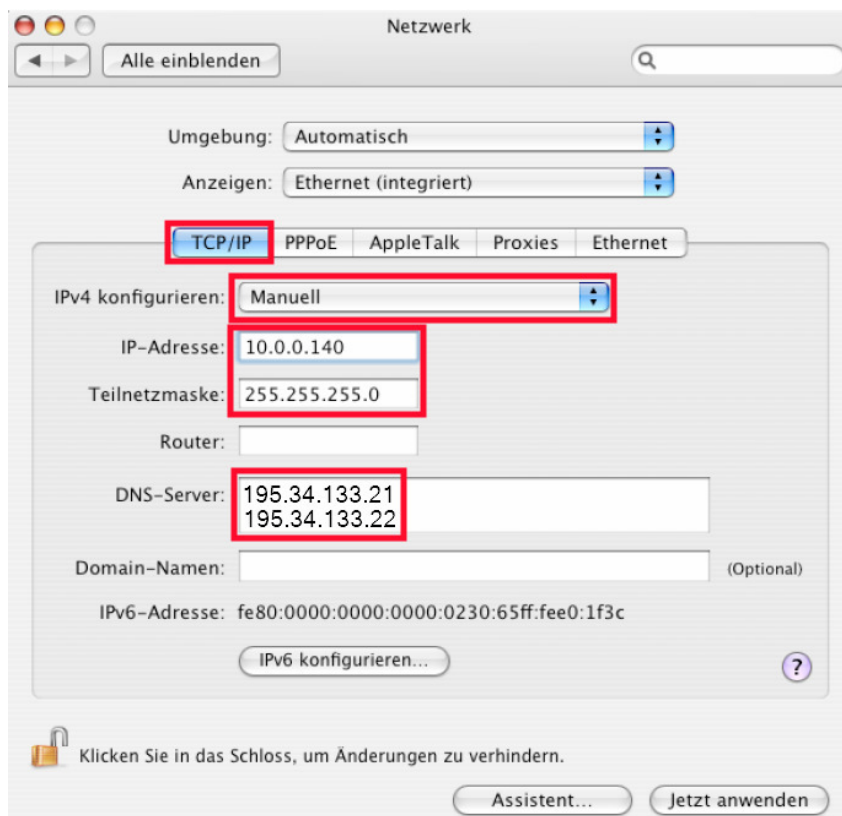


### Schritt 3:

Die Umgebung ist standardmäßig auf „Automatisch“. Es ist jedoch möglich, dies zu ändern.

Klicken Sie dazu auf das DropDown-Feld und wählen Sie

**"Ethernet (integriert)"**



### Schritt 4:

Klicken Sie auf die erste Registerkarte „TCP/IP“.

Bitte nehmen Sie nun folgende Einstellungen vor:

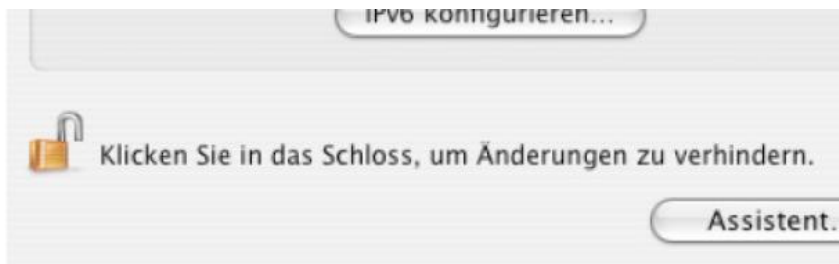
**IP4 konfigurieren**  
> **Manuell**

**IP-Adresse**  
> **10.0.0.140**

**Teilnetzmaske**  
> **255.255.255.0**

**DNS-Server**  
> **195.34.133.21**  
> **195.34.133.22**

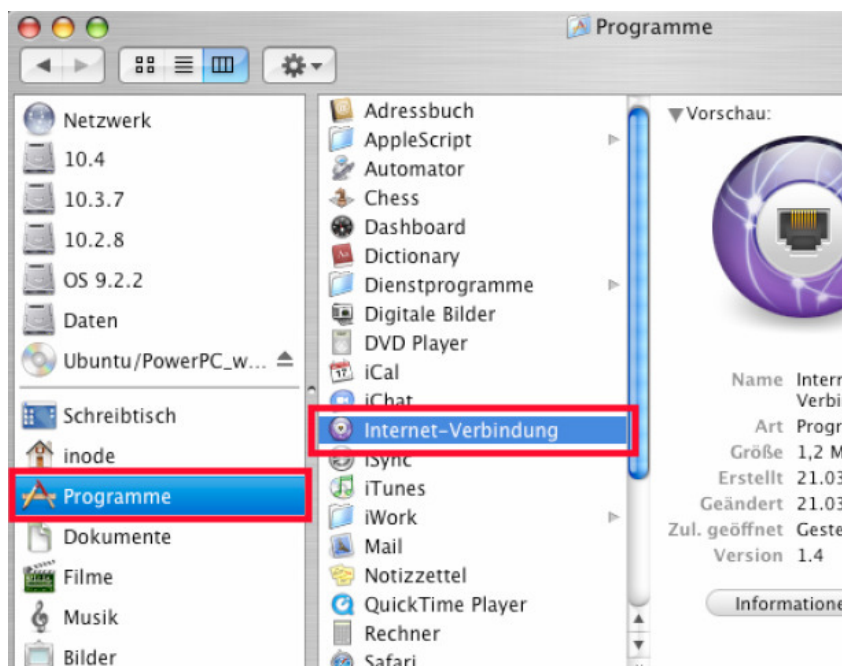
Klicken Sie anschließend auf „**Jetzt anwenden**“.



#### Schritt 4b:

Sollten Sie keine Änderungen in Schritt 4 vornehmen können, so stellen Sie sicher, dass das Schloss wie links abgebildet geöffnet ist.

Sollte dies nicht der Fall sein, so klicken Sie einmal auf das Schloss und geben Sie das Admin-Passwort ein.

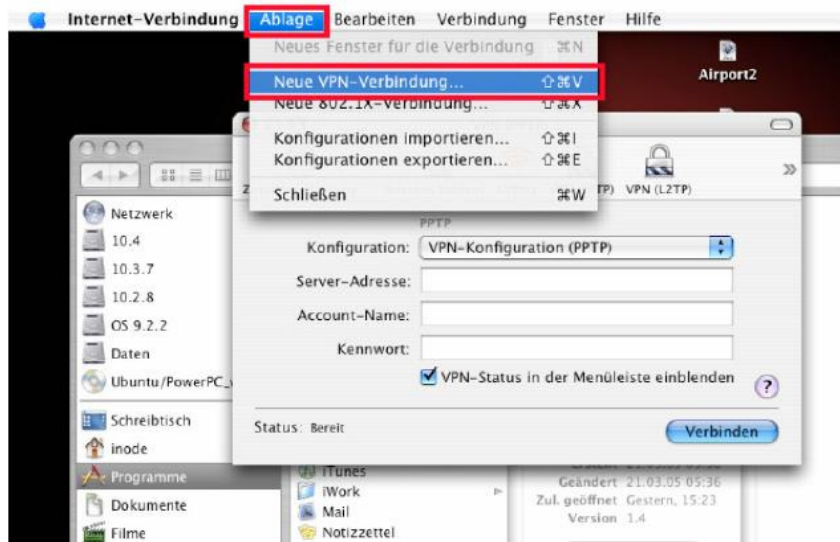


#### Schritt 5:

Als nächstes wird nun die benötigte VPN-Verbindung eingerichtet.

Starten Sie dazu

**Programme**  
**„Internet-Verbindung“**



### Schritt 6:

Sobald das Programm gestartet ist, klicken Sie bitte auf

**Ablage**  
 > **“Neue VPN-Verbindung”**

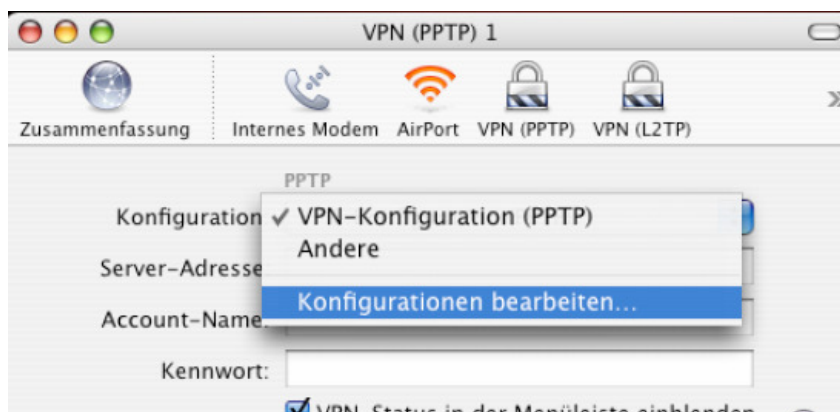


### Schritt 7:

Wählen Sie bei dieser Abfrage den Punkt

„**PPTP**“  
 und klicken Sie auf

„**Fortfahren**“

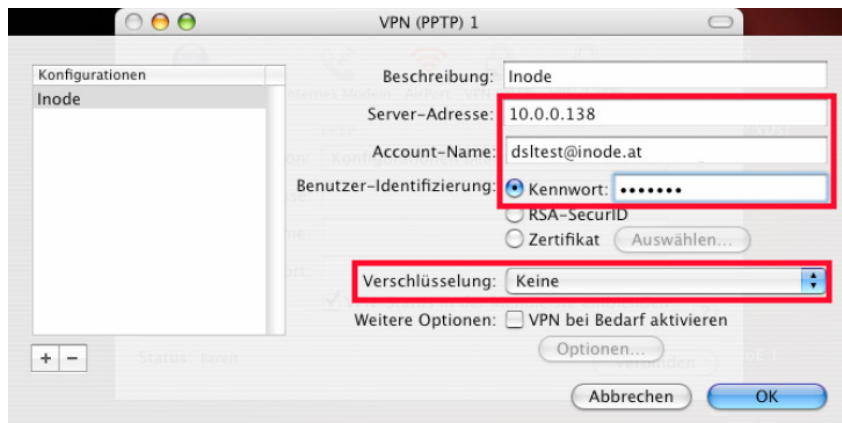


### Schritt 8:

Klicken Sie nun unter „Konfiguration“ auf das DropDown-Feld, um den Menüpunkt

„**Konfiguration bearbeiten...**“

auszuwählen.



### Schritt 9:

Bitte konfigurieren Sie nun die VPN Verbindung wie links abgebildet.

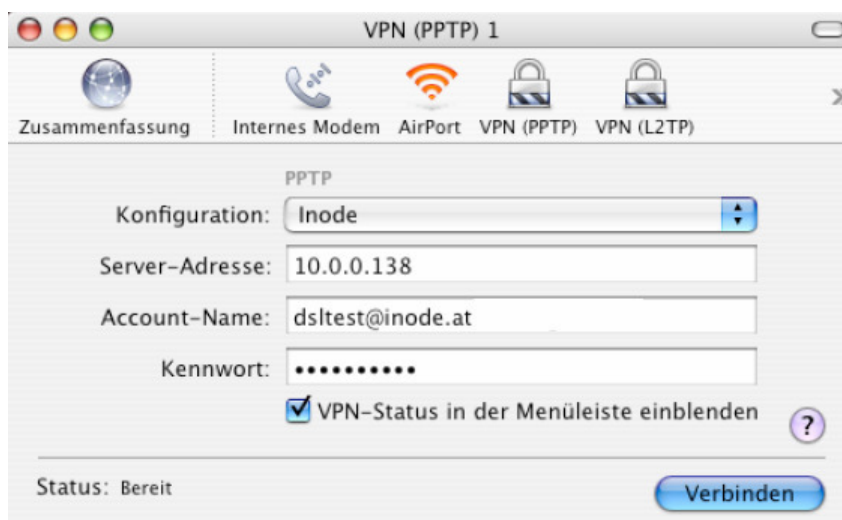
**Server-Adresse**  
> 10.0.0.138

**Account-Name**  
> Ihr aDSL Benutzername

**Kennwort**  
> Ihr aDSL Kennwort

**Verschlüsselung**  
> Keine

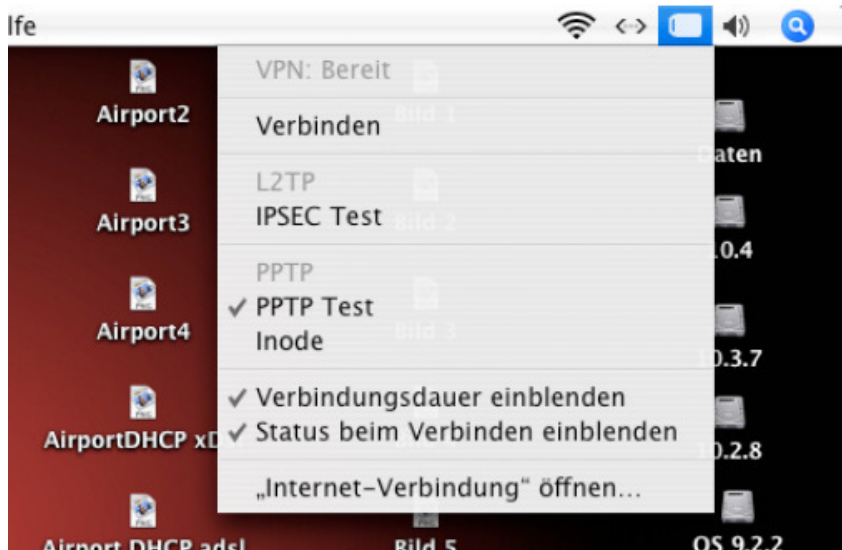
Klicken Sie anschließend auf „OK“



### Schritt 10:

Sie befinden sich nun wieder in der Verbindungsansicht.

Klicken Sie auf „**Verbinden**“, um eine Verbindung mit dem Internet herzustellen.



### Schritt 11:

Spätere Verbindungen können Sie auch über das Verbindungssymbol (rechts oben) durchführen.

**Copyright © UPC Austria GmbH**  
Änderungen vorbehalten

Der Inhalt und die Informationen dieser Unterlage sind Eigentum der UPC Austria GmbH und urheberrechtlich geschützt. Alle Rechte, insbesondere die Rechte der Verbreitung, der Vervielfältigung, des Nachdrucks, der Übersetzung und der Wiedergabe, bleiben auszugsweise vorbehalten.  
Nutzung der Screen Shots von Windows XP mit freundlicher Genehmigung von Microsoft Corporation.

**UPC Austria GmbH**  
Wolfganggasse 58 – 60, 1120 Wien  
T. 059 999 1 3000 F. 059 999 1 3000 [support@upc.at](mailto:support@upc.at) [www.upc.at](http://www.upc.at)