



Installationsanleitung xDSL Privat unter Windows Vista

xDSL Privat mit Ethernet-Modem unter Windows Vista über PPPoE

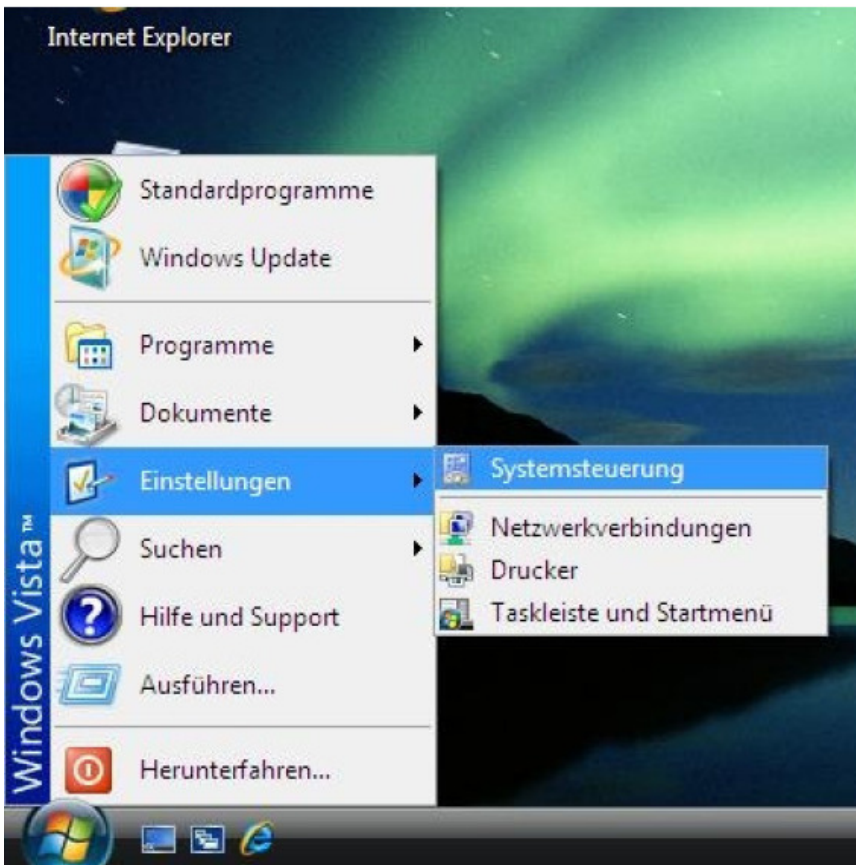
Diese Konfigurationsanleitung erklärt Ihnen in einfachen und bildlich dargestellten Schritten, wie Sie Ihr xDSL Ethernet-Modem installieren und danach eine Verbindung zum Internet einrichten. Dazu verbinden Sie das Modem mittels des Netzkabels mit Ihrem PC oder Notebook.

Die Netzwerkkarte sollte unter Windows Vista bereits installiert sein. Ist dies nicht der Fall, so installieren Sie bitte die Netzwerkkarte, damit eine Verbindung mit dem xDSL-Modem hergestellt werden kann.

Die nächsten Schritte zeigen Ihnen wie Sie unter Windows Vista eine VPN-Verbindung installieren, welche für den Internetzugang erforderlich ist.

Hinweis:

Sollten Sie über ein Produkt mit „Mehrplatz (mit DHCP/PAT)“ verfügen, so ignorieren Sie bitte die Anleitung ab Schritt 6.

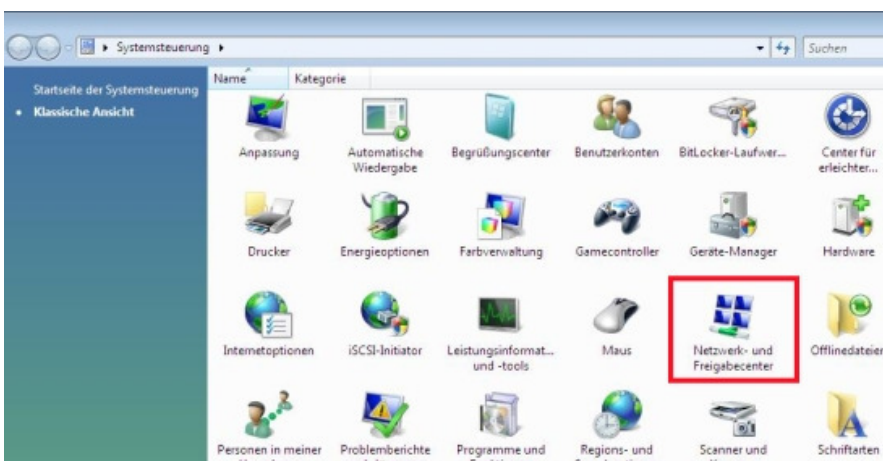


Schritt 1:

Klicken Sie unter Windows Vista auf

"Start"
> Systemsteuerung

um diese aufzurufen

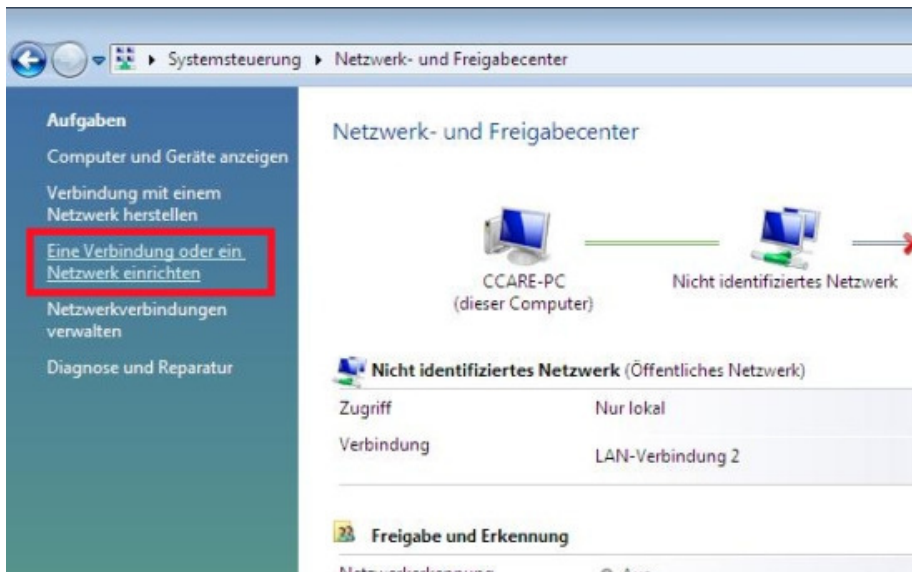


Schritt 2:

Klicken Sie nun doppelt mit der linken Maustaste auf das Icon

"Netzwerk- und Freigabecenter"

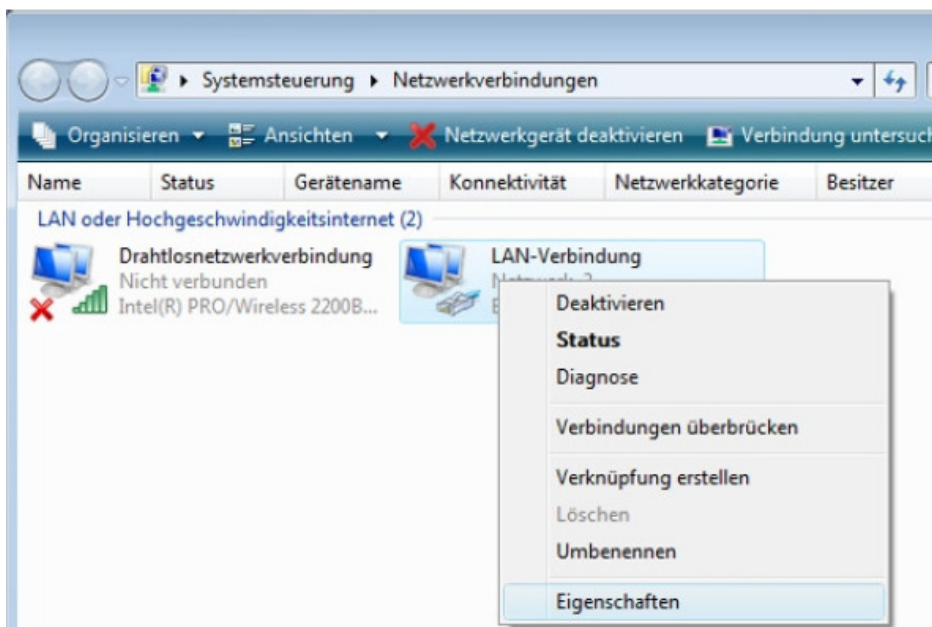
um die Netzwerkverbindungen zu öffnen



Schritt 3:

Sie befinden sich nun in der Ansicht der Netzwerk- und Freigabecenter. Bitte klicken Sie mit der linken Maustaste auf

„Eine Verbindung oder ein Netzwerk einrichten“

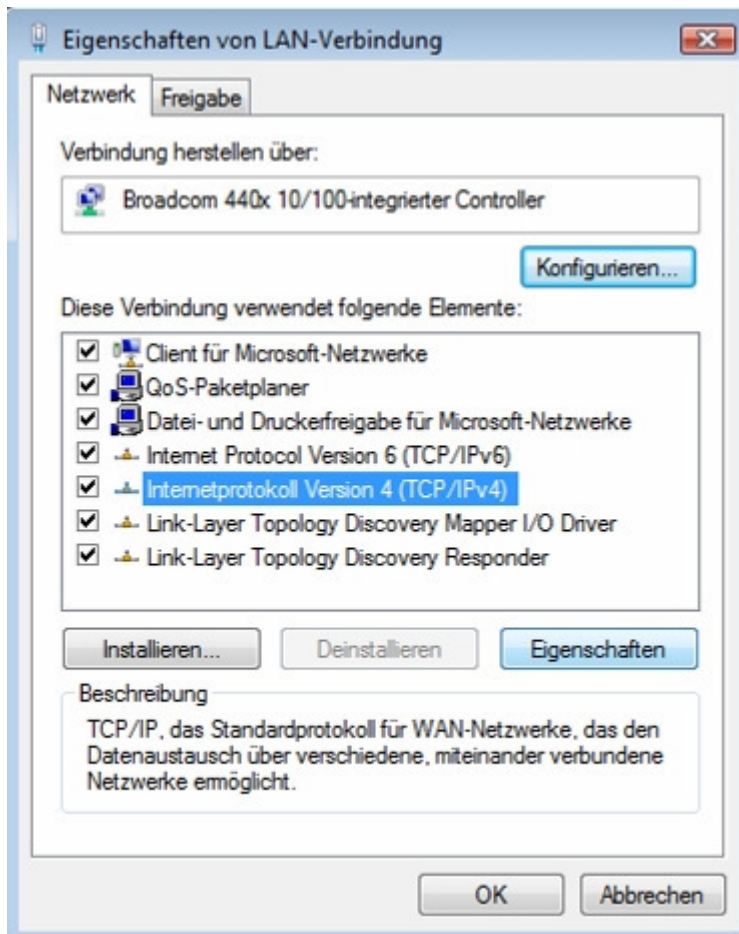


Schritt 4:

Sie befinden sich nun in der Ansicht der Netzwerkverbindungen.

Bitte klicken Sie mit der rechten Maustaste auf die LAN-Verbindung (dabei handelt es sich um die Konfiguration Ihrer Netzwerkkarte) und wählen Sie in dem darauf erscheinenden Menü den Eintrag

"Eigenschaften"



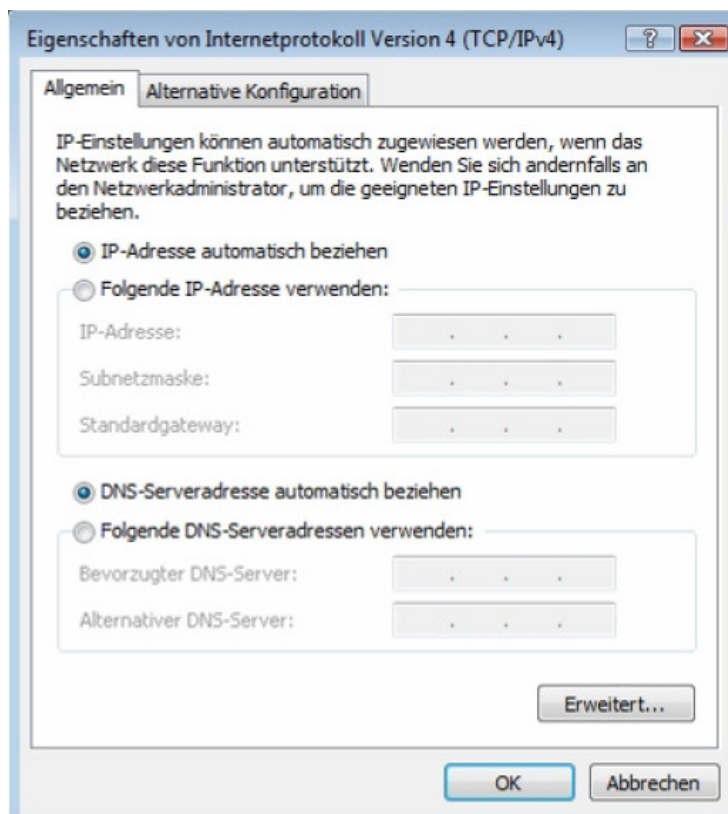
Schritt 5:

Markieren Sie mit der linken Maustaste in dem Fenster "Eigenschaften von LAN-Verbindung" das

Internetprotokoll TCP/IP

Klicken Sie anschließend auf den Button

"Eigenschaften"



Schritt 6:

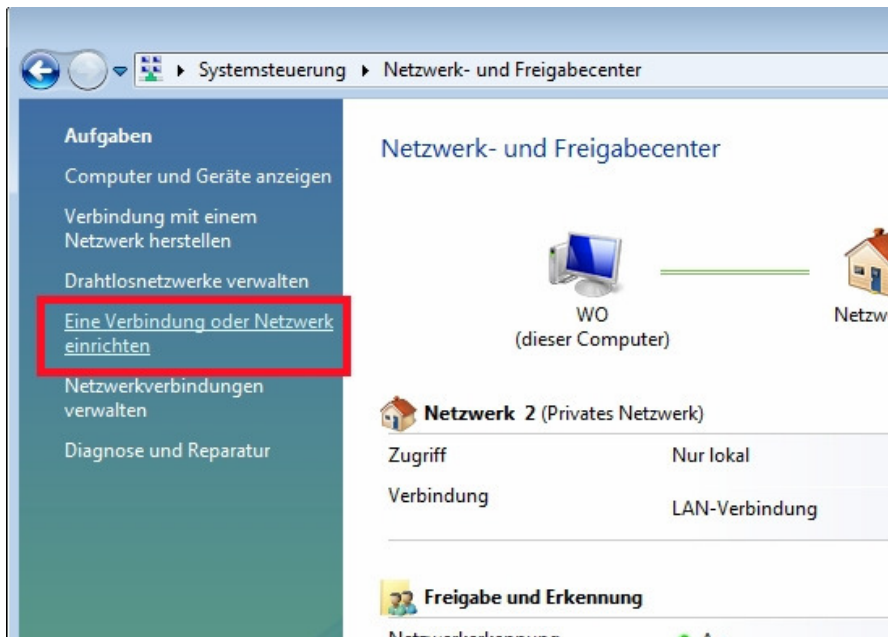
Bitte aktivieren Sie unter "Eigenschaften von Internetprotokoll" die Optionen

"IP-Adresse automatisch beziehen"

und

"DNS-Serveradresse automatisch beziehen"

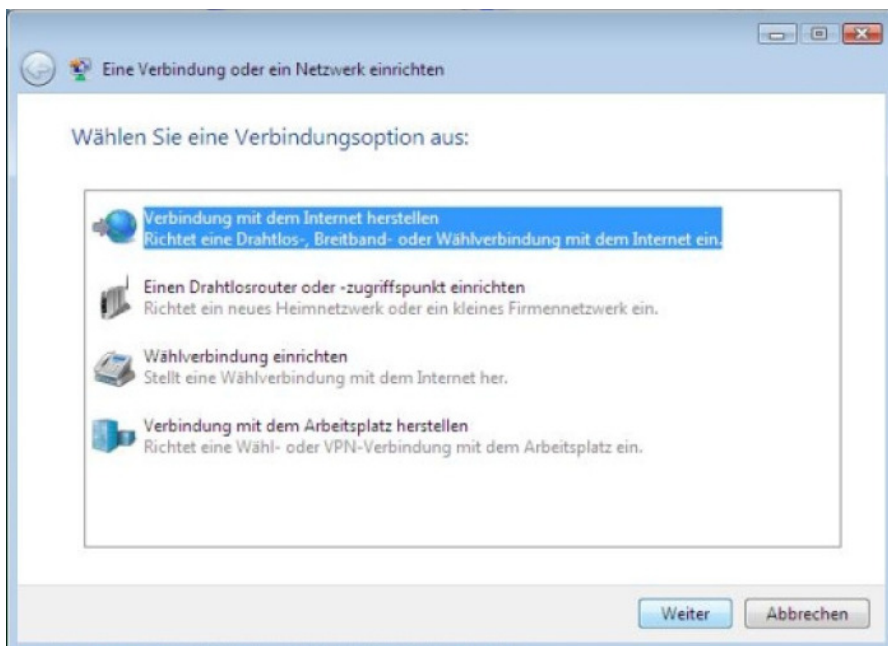
Bestätigen Sie diese Konfiguration mit "OK".



Schritt 7:

Sie befinden sich nun in der Ansicht der Netzwerk- und Freigabecenter. Bitte klicken Sie mit der linken Maustaste auf

„Eine Verbindung oder ein Netzwerk einrichten“.

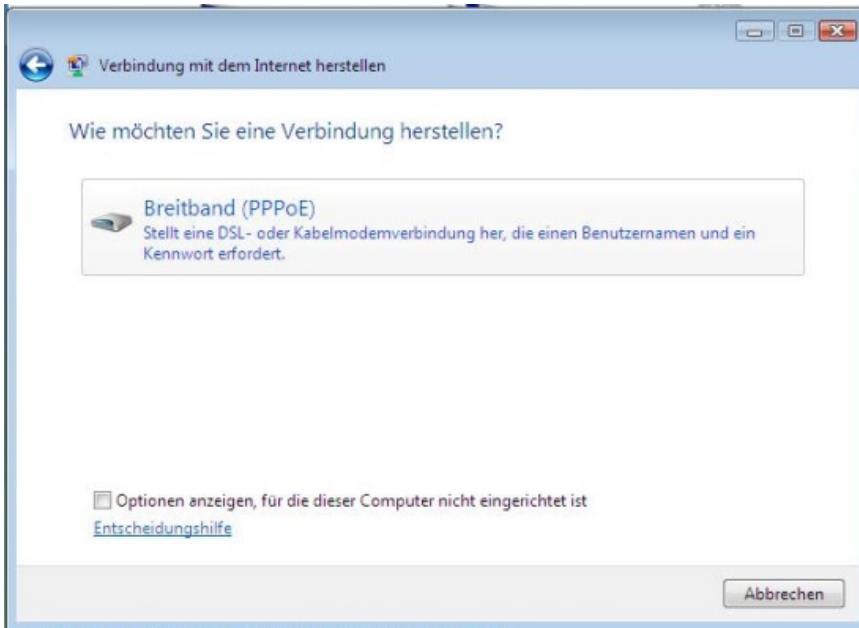


Schritt 8:

Wählen Sie bei der Frage nach dem Netzwerkverbindungstyp die Option

"Verbindung mit dem Internet herstellen"

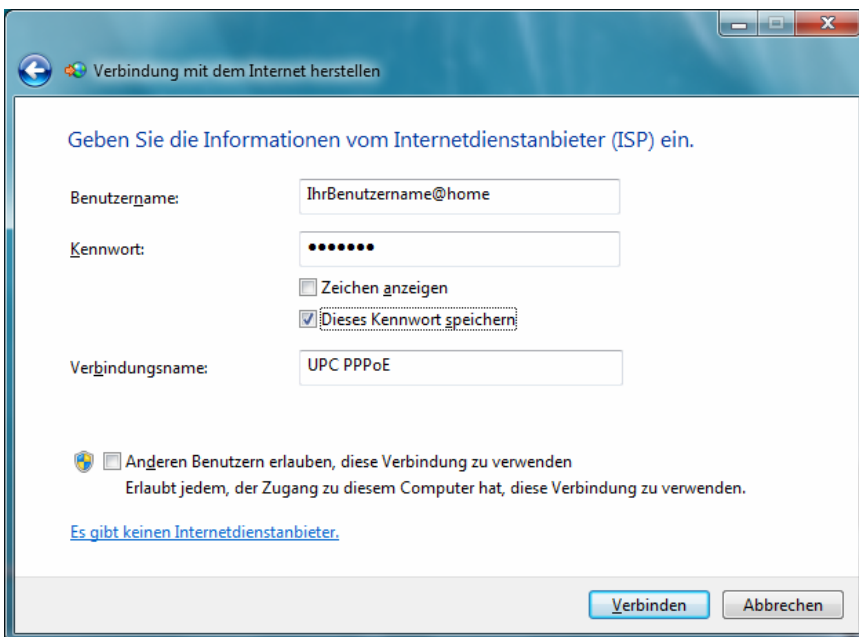
Klicken Sie anschließend auf "Weiter".



Schritt 9:

Als nächstes wählen Sie bitte die Option

"Breitband (PPPoE)"



Schritt 10:

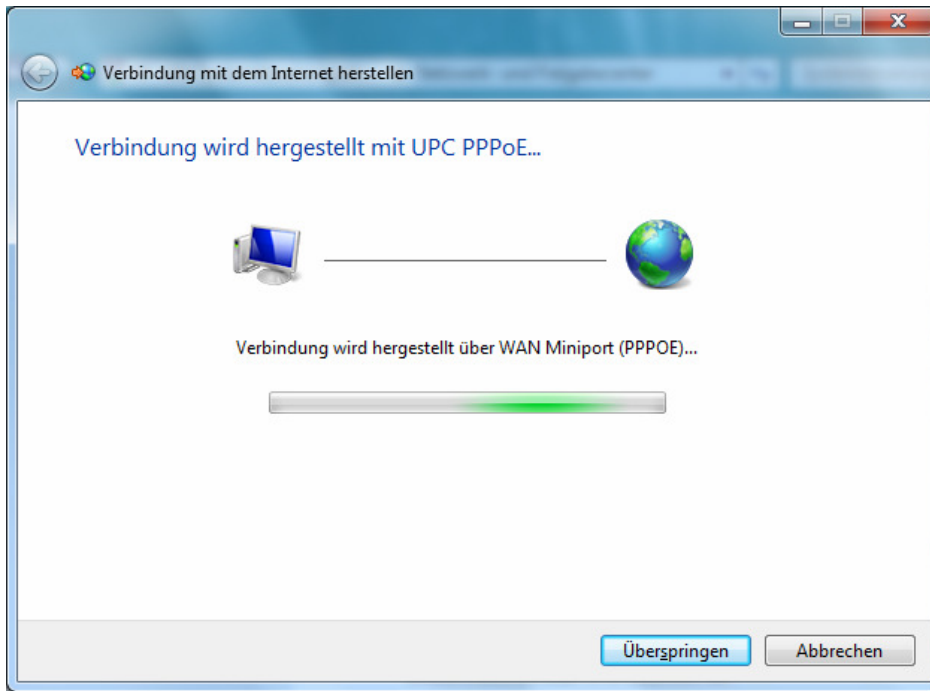
Geben Sie nun die den Benutzernamen und das Passwort, das Sie auf Ihren Zugangsdaten finden.

Bitte vergeben Sie noch einen Namen für die Verbindung z.B.:

"UPC PPPoE"

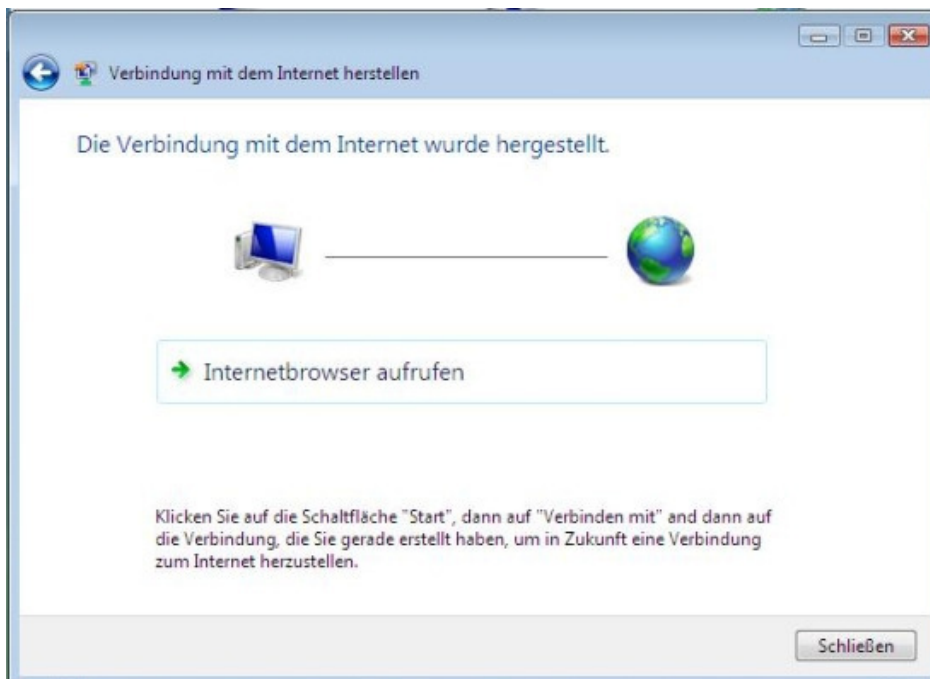
und klicken Sie danach auf

„Verbinden“



Schritt 11:

Der Computer baut nun eine Verbindung zum UPC Server auf.

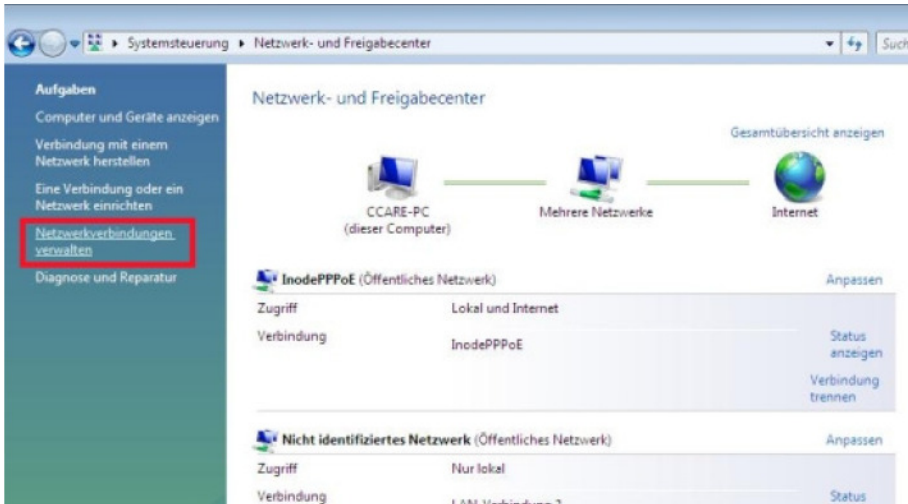


Schritt 12:

Wenn die Einwahl erfolgreich war, sehen Sie diese Meldung, die Sie dann mit

„**Schließen**“

quittieren.



Schritt 13:

Sie sind nun wieder im Netzwerk- und Freigabecenter, wo Sie den Status der Verbindung sehen und kontrollieren können unter

„Netzwerkverbindungen verwalten.“



Schritt 14:

Das grüne Häkchen sagt aus, dass die Verbindung besteht.

Copyright © UPC Austria GmbH
Änderungen vorbehalten

Der Inhalt und die Informationen dieser Unterlage sind Eigentum der UPC Austria GmbH und urheberrechtlich geschützt. Alle Rechte, insbesondere die Rechte der Verbreitung, der Vervielfältigung, des Nachdrucks, der Übersetzung und der Wiedergabe, bleiben auszugsweise vorbehalten.
Nutzung der Screen Shots von Windows XP mit freundlicher Genehmigung von Microsoft Corporation.

UPC Austria GmbH
Wolfganggasse 58 – 60, 1120 Wien
T. 059 999 1 3000 F. 059 999 1 3000 support@upc.at www.upc.at