



Installationsanleitung xDSL Privat unter Windows Vista PPTP Version

xDSL Privat mit Ethernet-Modem unter Windows Vista über PPTP

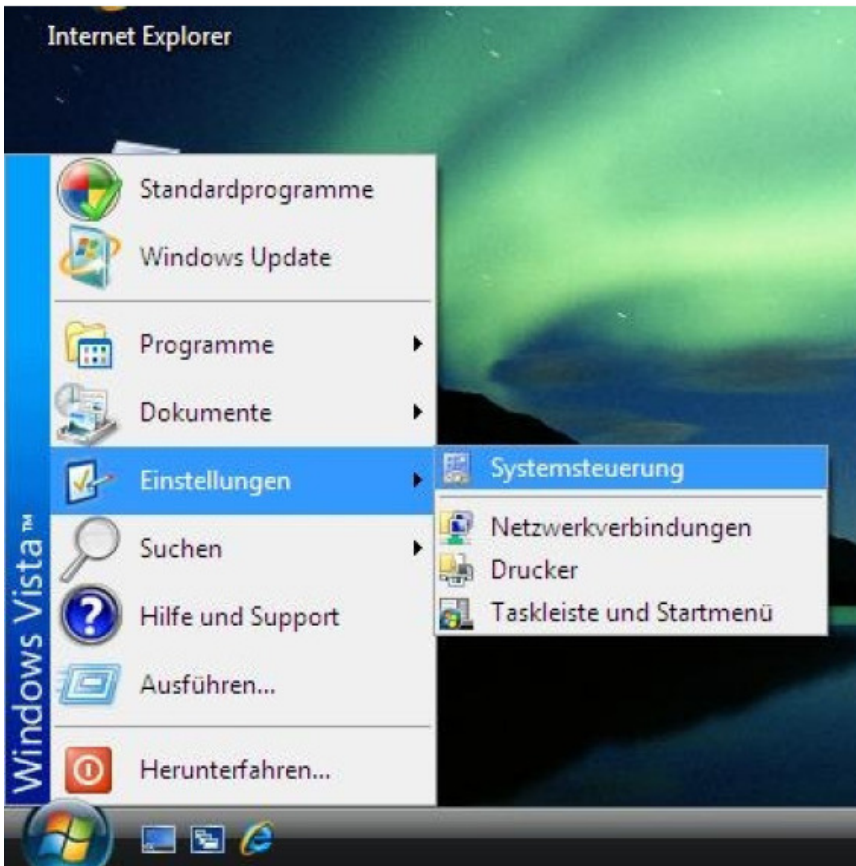
Diese Konfigurationsanleitung erklärt Ihnen in einfachen und bildlich dargestellten Schritten, wie Sie Ihr xDSL Ethernet-Modem installieren und danach eine Verbindung zum Internet einrichten. Dazu verbinden Sie das Modem mittels des Netzkabels mit Ihrem PC oder Notebook.

Die Netzwerkkarte sollte unter Windows Vista bereits installiert sein. Ist dies nicht der Fall, so installieren Sie bitte die Netzwerkkarte, damit eine Verbindung mit dem xDSL- Modem hergestellt wird.

Die nächsten Schritte zeigen Ihnen wie Sie unter Windows Vista eine VPN-Verbindung installieren, welche für den Internetzugang erforderlich ist.

Hinweis:

Sollten Sie über ein Produkt mit „Mehrplatz (mit DHCP/PAT)“ verfügen, so ignorieren Sie bitte die Anleitung ab Schritt 6.

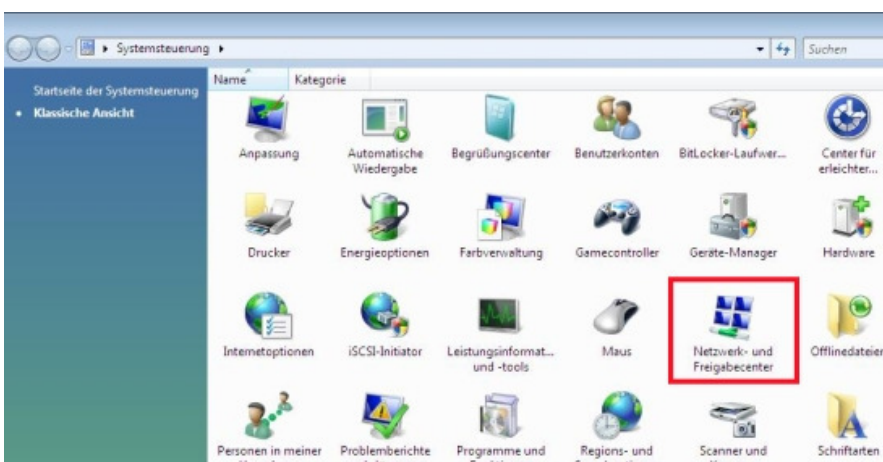


Schritt 1:

Klicken Sie unter Windows Vista auf

"Start"
> Systemsteuerung

um diese aufzurufen.

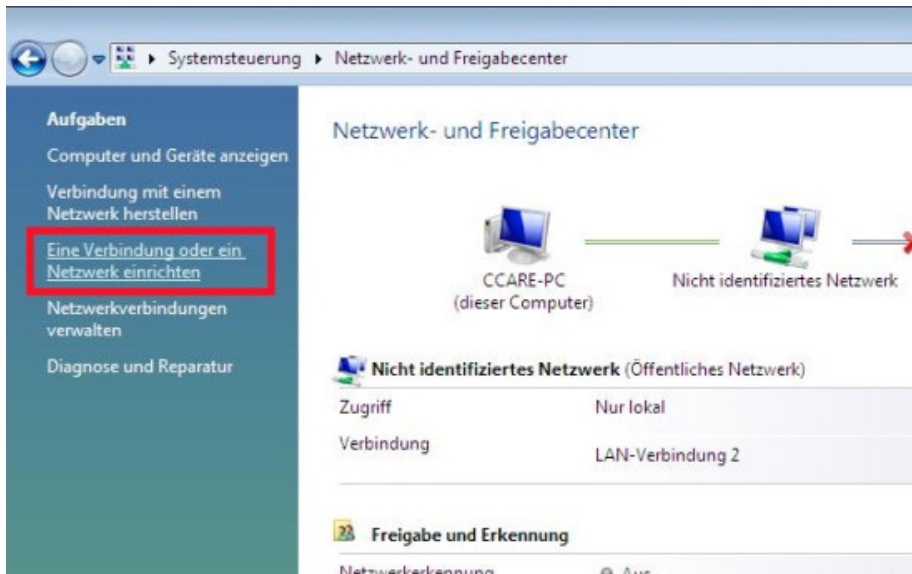


Schritt 2:

Bitte klicken Sie nun doppelt mit der linken Maustaste auf das Icon

"Netzwerk- und Freigabecenter"

um die Netzwerkverbindungen zu öffnen.

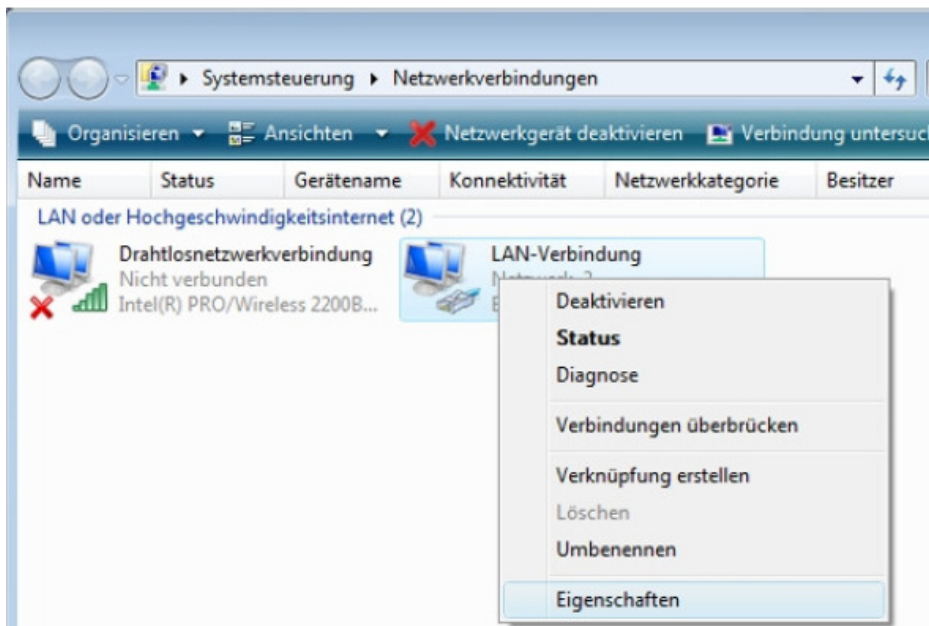


Schritt 3:

Sie befinden sich in der Ansicht der Netzwerk- und Freigabecenter.

Klicken Sie nun mit der linken Maustaste auf

„Eine Verbindung oder ein Netzwerk einrichten“

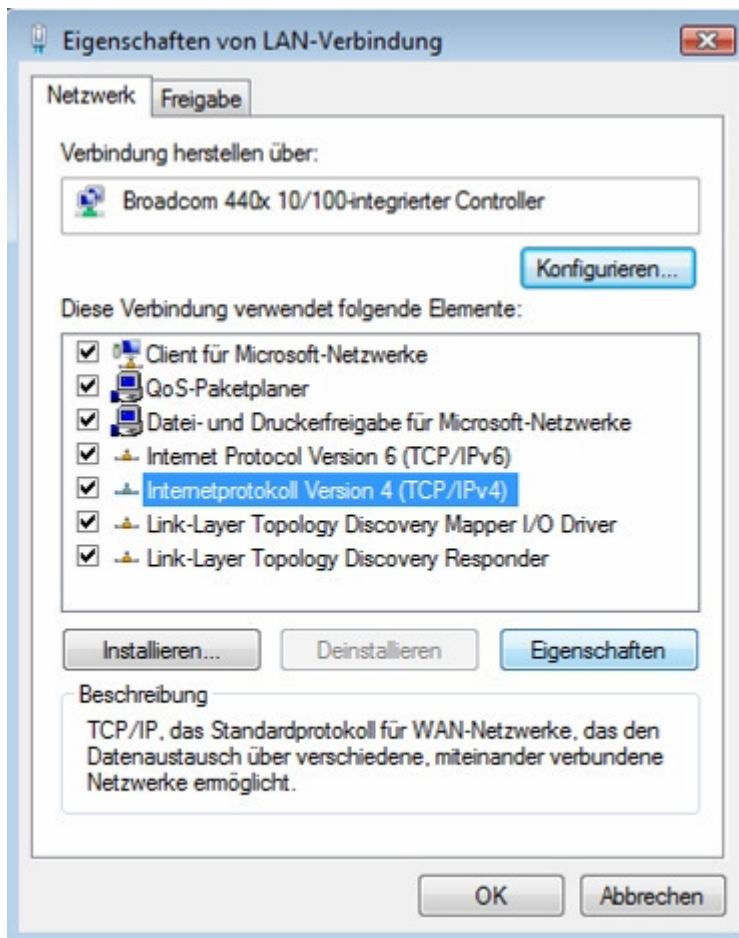


Schritt 4:

Sie befinden sich nun in der Ansicht der Netzwerkverbindungen.

Bitte klicken Sie mit der rechten Maustaste auf die LAN-Verbindung (dabei handelt es sich um die Konfiguration Ihrer Netzwerkkarte) und wählen Sie in dem darauf erscheinenden Menü den Eintrag

"Eigenschaften"



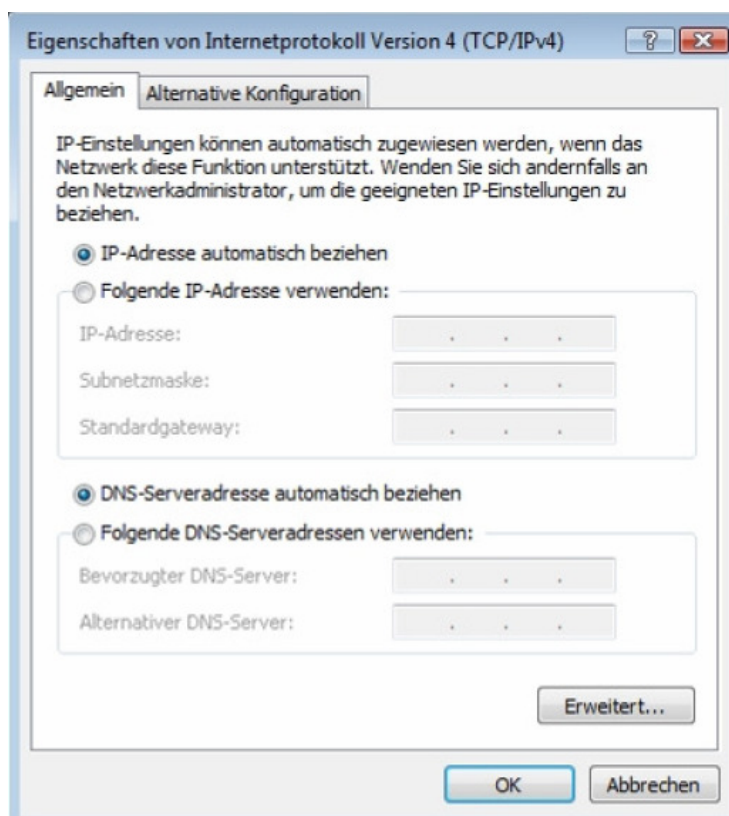
Schritt 5:

Markieren Sie mit der linken Maustaste in dem Fenster "Eigenschaften von LAN-Verbindung" das

Internetprotokoll TCP/IP

und klicken Sie anschließend auf den Button

"Eigenschaften"



Schritt 6:

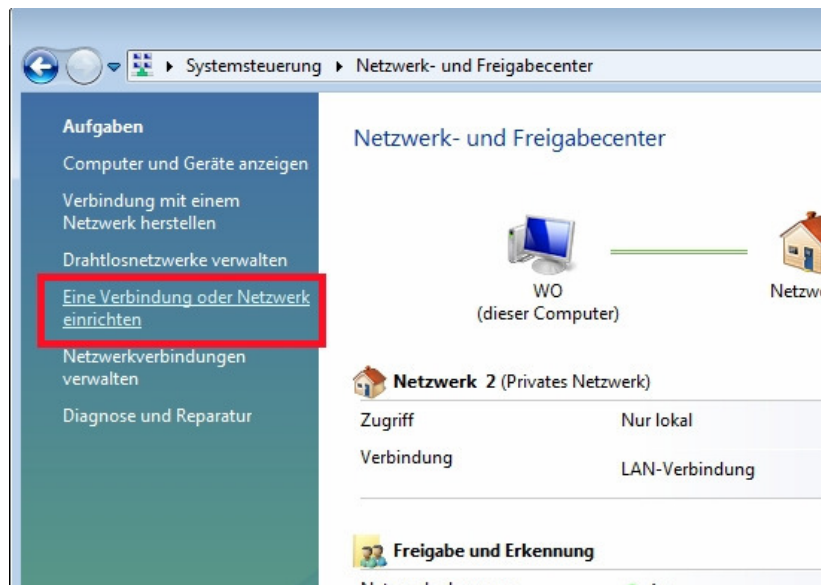
Bitte aktivieren Sie unter "Eigenschaften von Internetprotokoll" die Optionen

"IP-Adresse automatisch beziehen"

und

"DNS-Serveradresse automatisch beziehen"

Bestätigen Sie diese Konfiguration mit "OK".

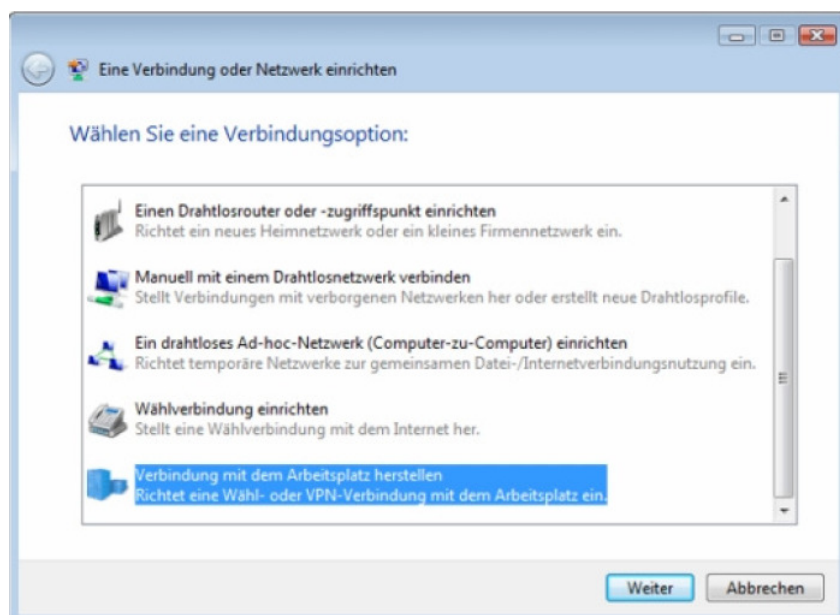


Schritt 7:

Sie befinden sich nun in der Ansicht der Netzwerk- und Freigabecenter.

Bitte klicken Sie mit der linken Maustaste auf

„Eine Verbindung oder ein Netzwerk einrichten“.



Schritt 8:

Bitte wählen Sie bei der Frage nach dem Netzwerkverbindungstyp die Option

„Verbindung mit dem Netzwerk am Arbeitsplatz herstellen“

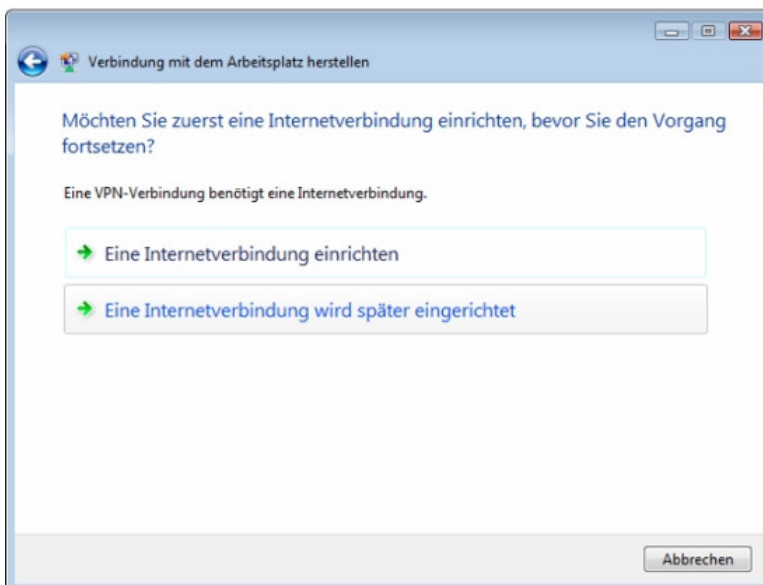
Klicken Sie anschließend auf **„Weiter“**.



Schritt 9:

Als nächstes wählen Sie bitte die Option

„Die Internetverbindung (VPN) verwenden“



Schritt 10:

Bitte klicken Sie nun auf

„Eine Internetverbindung wird später eingerichtet“

Verbindung mit dem Arbeitsplatz herstellen

Geben Sie die Internetadresse zum Herstellen einer Verbindung ein.

Diese Adresse können Sie vom Netzwerkadministrator erhalten.

Internetadresse: 10.0.0.138

Zielname:

Eine Smartcard verwenden

Anderen Benutzern erlauben, diese Verbindung zu verwenden
Erlaubt jedem, der Zugang zu diesem Computer hat, diese Verbindung zu verwenden.

Jetzt nicht verbinden, nur für spätere Verwendung einrichten

Weiter Abbrechen

Schritt 11:

Geben Sie nun bitte die Zieladresse der VPN Verbindung ein diese lautet

"10.0.0.138"

und eine Zielnamen

„UPC“

Bestätigen Sie diese Eingabe bitte mit einem Klick auf "Weiter".

Verbindung mit dem Arbeitsplatz herstellen

Geben Sie den Benutzernamen und das Kennwort ein.

Benutzername: IhrBenutzername@inode.at

Kennwort: *****

Zeichen anzeigen

Dieses Kennwort speichern

Domäne (optional):

Erstellen Abbrechen

Schritt 12:

Geben Sie Benutzernamen und Kennwort laut Ihren Zugangsdaten ein. Das Feld „Domäne“ bleibt leer.

Optional können Sie dieses Kennwort auch speichern. Es ist dann nicht mehr notwendig, das Kennwort bei einer Verbindung mit dem Internet einzugeben.



Schritt 13:

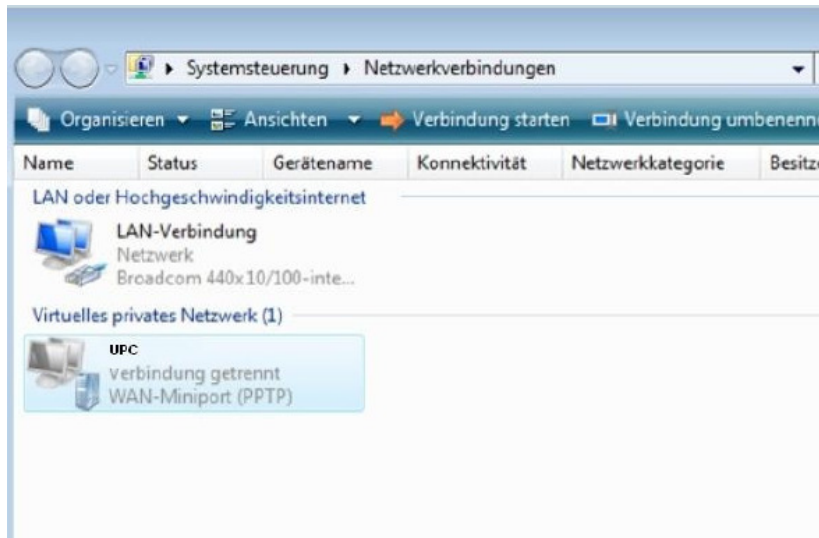
Die Verbindung wurde nun angelegt. Schließen Sie das Fenster und gehen Sie zurück in das Netzwerk- und Freigabecenter.



Schritt 14:

Klicken Sie links auf

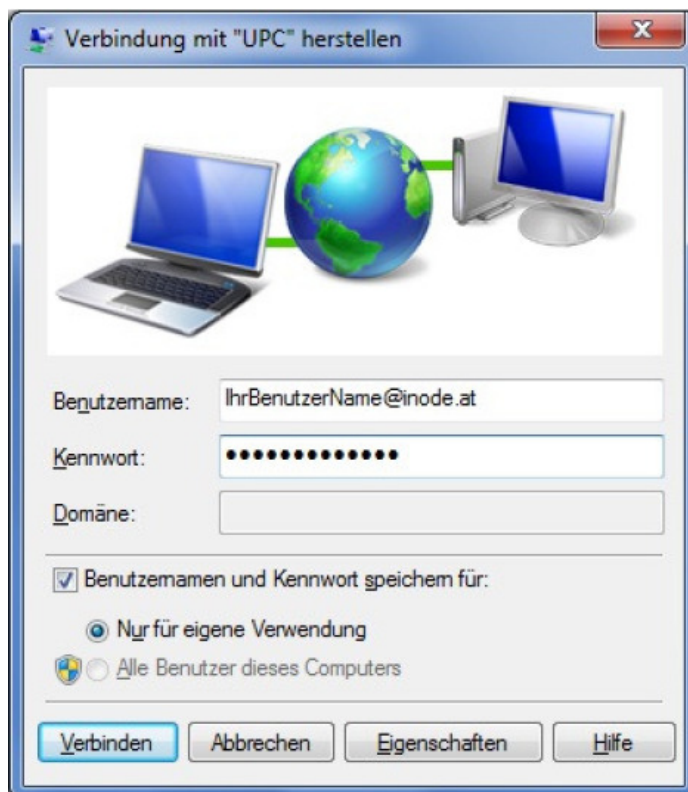
„Netzwerkverbindungen verwalten“



Schritt 15:

Doppelklicken Sie auf die zuvor erstellte

„UPC“ Verbindung



Schritt 16:

Klicken Sie nun bitte auf den Button

„Eigenschaften“,

um die Einstellungen der Verbindung zu bearbeiten.



Schritt 17:

Wählen Sie den Reiter

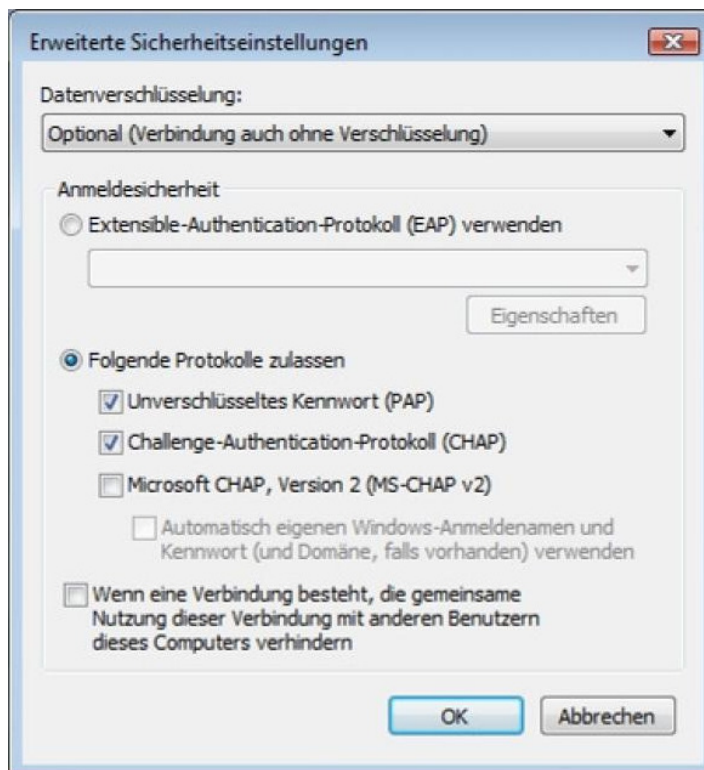
„**Sicherheit**“

Und setzen Sie die Sicherheitsoptionen auf

„**Erweitert**“

Anschließend klicken Sie daneben auf den Button

„**Einstellungen**“



Schritt 18:

Setzen Sie die Datenverschlüsselung

„**Optional**“

Und wählen Sie folgende Protokolle aus:

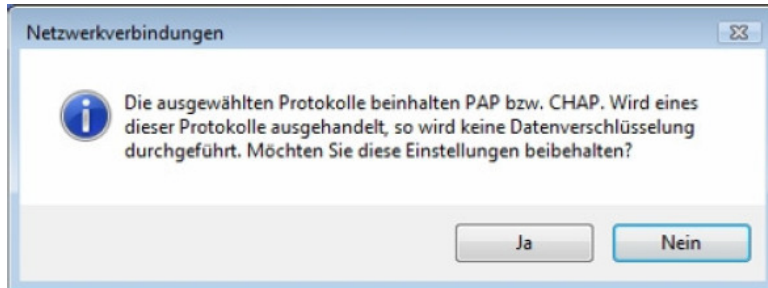
„**Unverschlüsseltes Kennwort (PAP)**“

und

„**Challenge-Authentication-Protokoll (CHAP)**“

Alle anderen Protokolle werden deaktiviert.

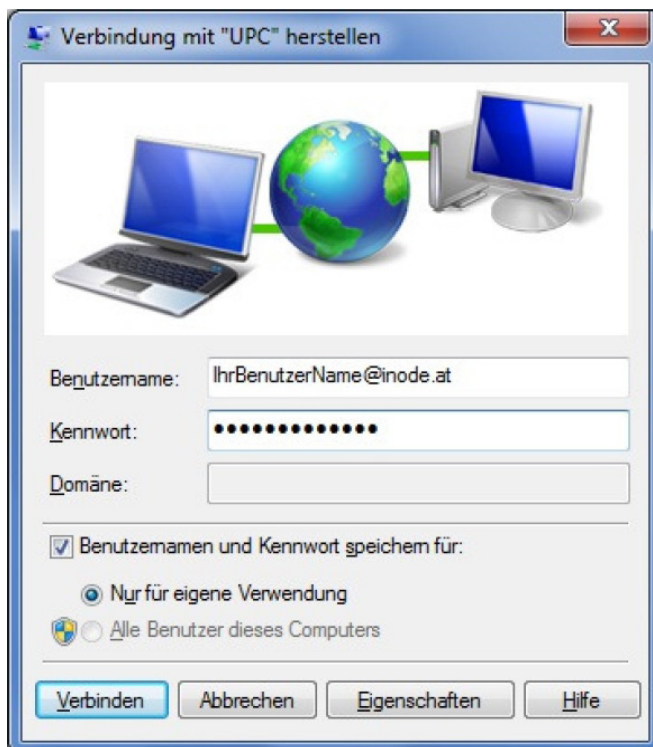
Bestätigen Sie nun mit „**OK**“.



Schritt 19:

Es folgt nun ein Sicherheitshinweis der bitte mit **"Ja"** zu bestätigen ist

Schließen Sie die Eigenschaften der Verbindung mit **OK**.



Schritt 20:

Klicken Sie nun auf

„Verbinden“,

um eine Verbindung mit dem Internet herzustellen.



Schritt 22:

Nachdem die Verbindung erfolgreich aufgebaut wurde, müssen Sie noch einen Ort für das Netzwerk auswählen. Bitte treffen Sie eine entsprechende Entscheidung.

Copyright © UPC Austria GmbH
Änderungen vorbehalten

Der Inhalt und die Informationen dieser Unterlage sind Eigentum der UPC Austria GmbH und urheberrechtlich geschützt. Alle Rechte, insbesondere die Rechte der Verbreitung, der Vervielfältigung, des Nachdrucks, der Übersetzung und der Wiedergabe, bleiben auszugsweise vorbehalten.
Nutzung der Screen Shots von Windows XP mit freundlicher Genehmigung von Microsoft Corporation.

UPC Austria GmbH
Wolfganggasse 58 – 60, 1120 Wien
T. 059 999 1 3000 F. 059 999 1 3000 support@upc.at www.upc.at