



Installationsanleitung xDSL Privat unter Windows XP

xDSL Privat mit Ethernet-Modem unter Windows XP über PPPoE

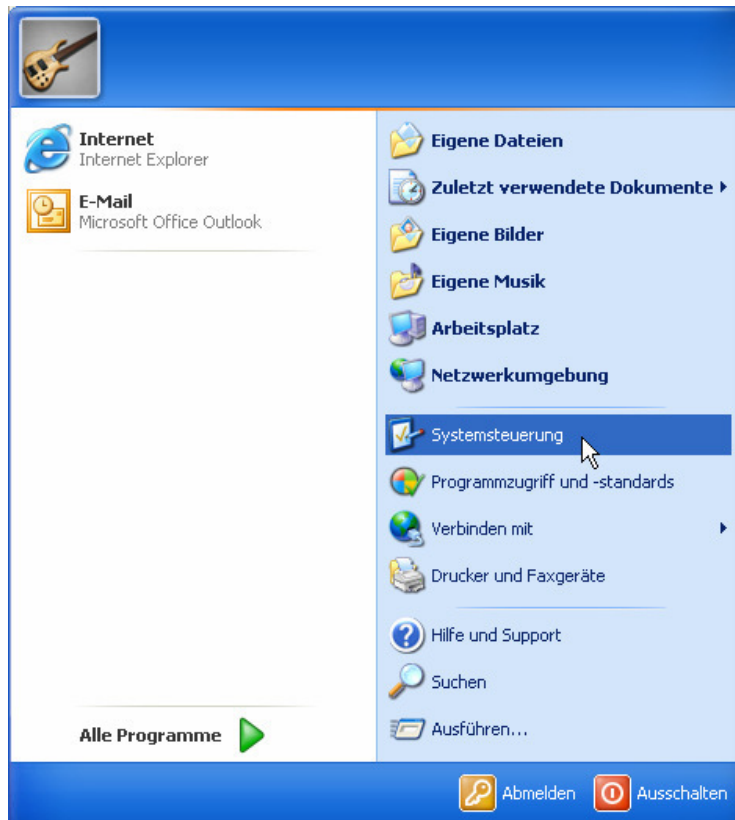
Diese Konfigurationsanleitung erklärt Ihnen in einfachen und bildlich dargestellten Schritten, wie Sie Ihr xDSL Ethernet-Modem installieren und danach eine Verbindung zum Internet einrichten. Dazu verbinden Sie das Modem mittels des Netzkabels mit Ihrem PC oder Notebook.

Die Netzwerkkarte sollte unter Windows XP bereits installiert sein. Ist dies nicht der Fall, so installieren Sie bitte die Netzwerkkarte, damit eine Verbindung mit dem xDSL-Modem hergestellt werden kann.

Die nächsten Schritte zeigen Ihnen wie Sie unter Windows XP eine VPN-Verbindung installieren, welche für den Internetzugang erforderlich ist.

Hinweis:

Sollten Sie über ein Produkt mit „Mehrplatz (mit DHCP/PAT)“ verfügen, so ignorieren Sie bitte die Anleitung ab Schritt 6.

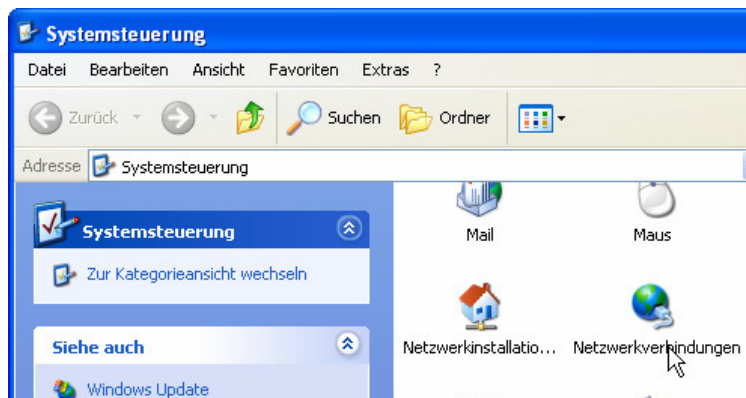


Schritt 1:

Klicken Sie unter Windows XP bitte auf

"Start"
> Systemsteuerung

um diese aufzurufen



Schritt 2:

Bitte klicken Sie nun doppelt mit der linken Maustaste auf das Icon

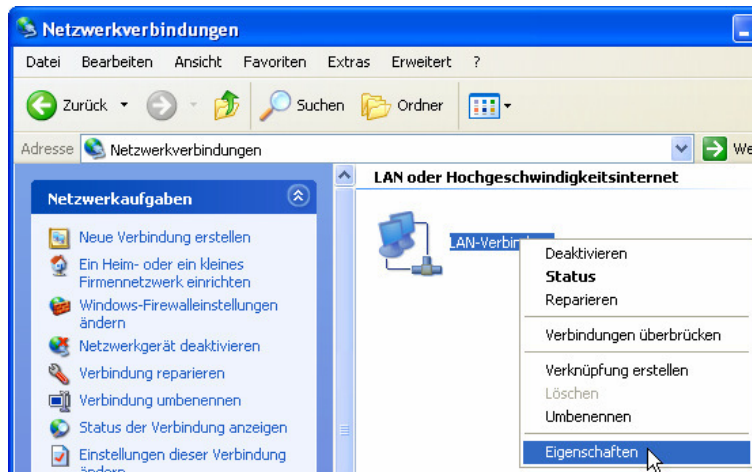
"Netzwerk"

um die Netzwerkverbindungen zu öffnen.



Sollten Sie diese Icon-Ansicht nicht vorfinden, so klicken Sie in der linken Menüleiste auf den Button

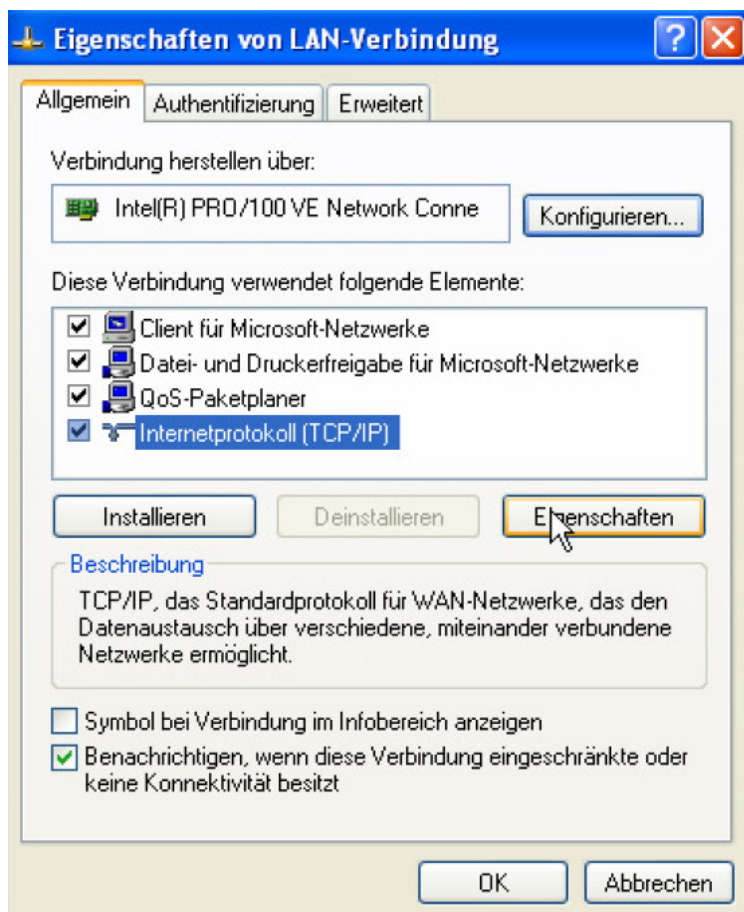
„Zur klassischen Ansicht wechseln“



Schritt 3:

Sie befinden sich nun in der Ansicht der Netzwerkverbindungen. Bitte klicken Sie mit der rechten Maustaste auf die LAN-Verbindung (dabei handelt es sich um die Konfiguration Ihrer Netzwerkkarte) und wählen Sie in dem darauf erscheinenden Menü den Eintrag

"Eigenschaften"



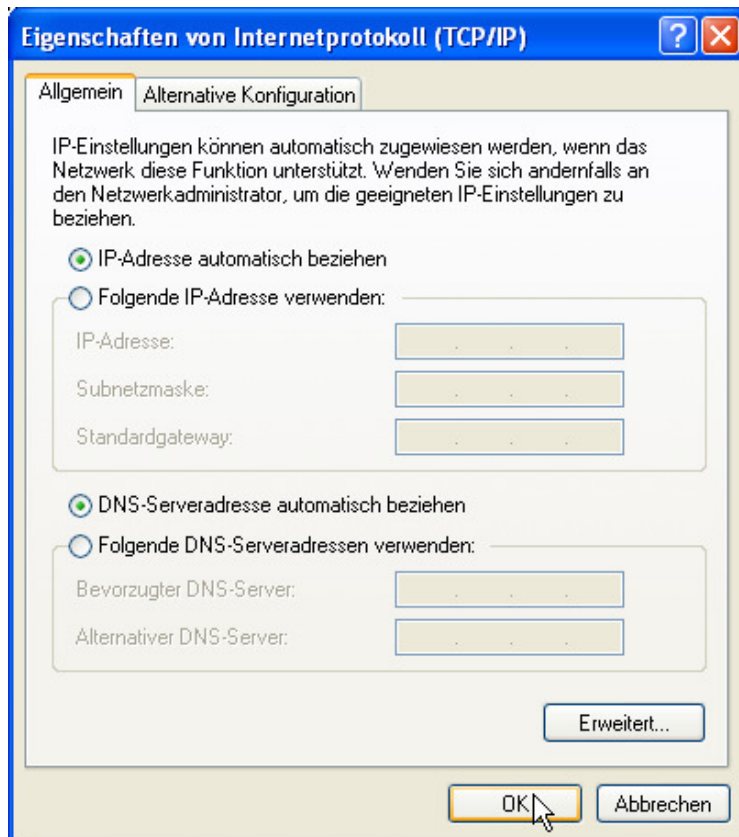
Schritt 4:

Markieren Sie nun mit der linken Maustaste in dem Fenster "Eigenschaften von LAN-Verbindung" das

Internetprotokoll TCP/IP

Klicken Sie anschließend auf den Button

"Eigenschaften"



Schritt 5:

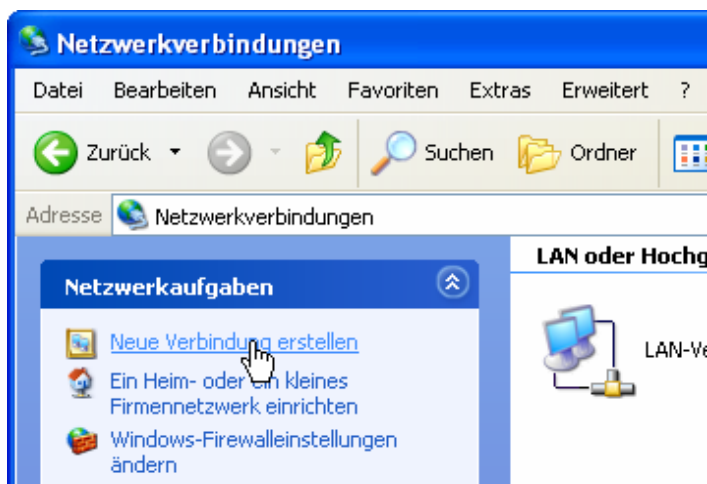
Aktivieren Sie unter "Eigenschaften von Internetprotokoll" die Optionen

"IP-Adresse automatisch beziehen"

und

"DNS-Serveradresse automatisch beziehen"

Bestätigen Sie diese Konfiguration bitte mit **"OK"**.



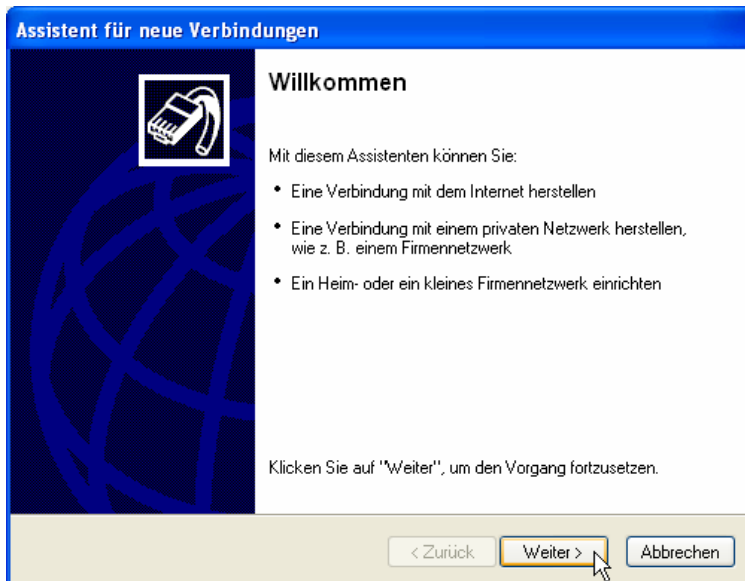
Schritt 6:

Es ist nun eine Einwahl-Verbindung erforderlich. Klicken Sie unter

"Netzwerkverbindungen,,

im linken Menü auf den Link

"Neue Verbindung erstellen"

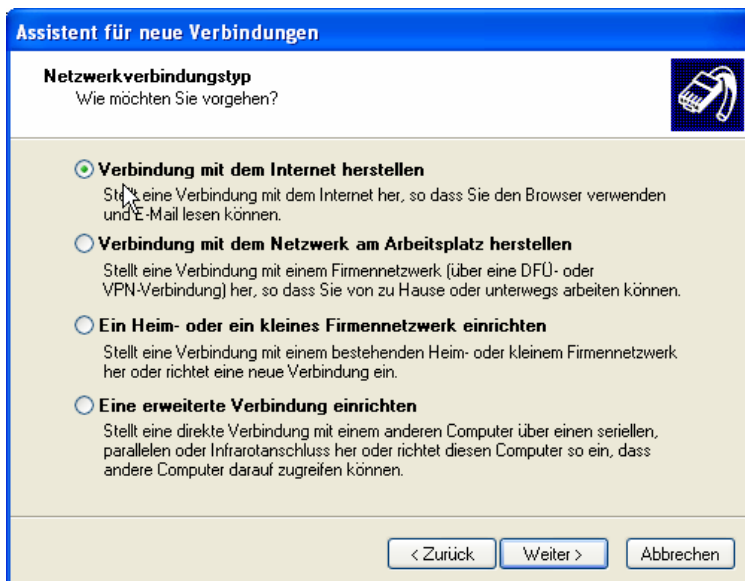


Schritt 7:

Es öffnet sich nun der Verbindungsassistent, der Sie durch die Konfiguration begleiten wird. Klicken Sie bitte auf

"Weiter"

um mit der Konfiguration fortzufahren.

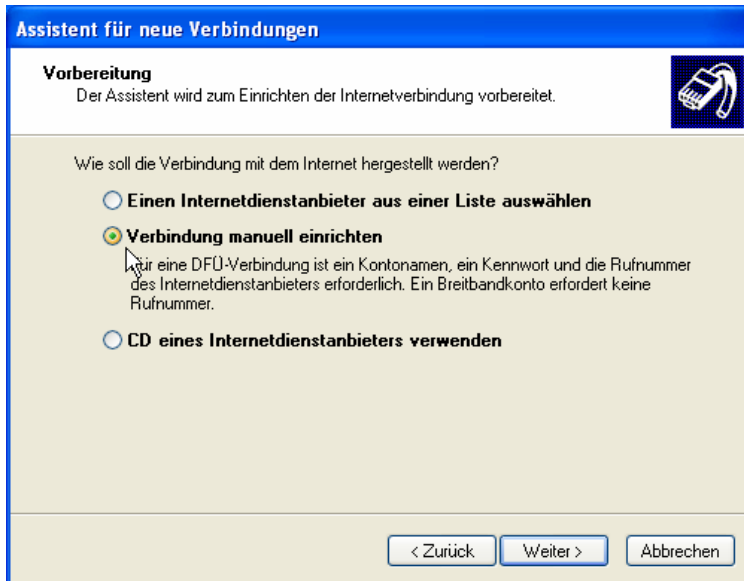


Schritt 8:

Wählen Sie bei der Frage nach dem Netzwerkverbindungstyp die Option

"Verbindung mit dem Internet herstellen"

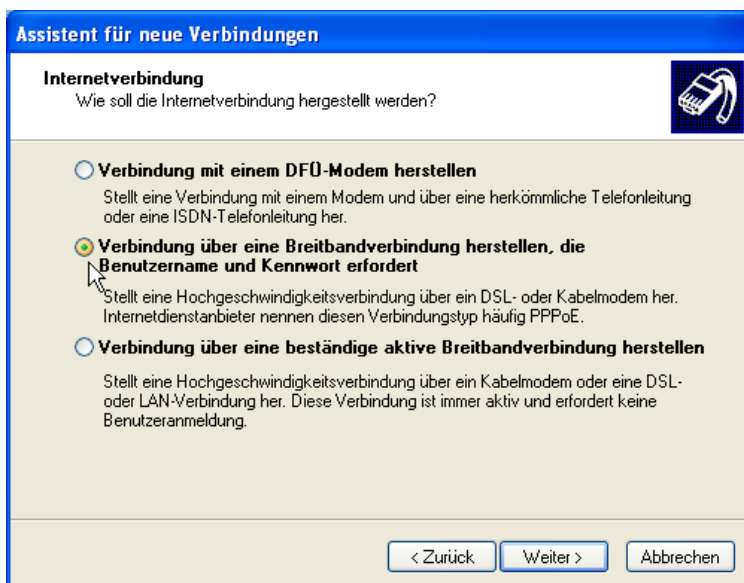
Klicken Sie anschließend auf "Weiter".



Schritt 9:

Als nächstes wählen Sie die Option

"Verbindung manuell einrichten"



Schritt 10:

Bitte aktivieren Sie nun die Option

"Verbindung über eine Breitbandverbindung herstellen, die Benutzername und Kennwort erfordert"

Assistent für neue Verbindungen

Verbindungsname
Wie lautet der Name des Internetdienstanbieters?

Geben den Namen des Internetdienstanbieters im folgenden Feld ein.

Name des Internetdienstanbieters

UPC

Der hier eingegebene Name wird als Name für die zu erstellende Verbindung verwendet.

< Zurück Weiter > Abbrechen

Schritt 11:

Bitte geben Sie hier einen eindeutigen Namen für diese Verbindung an. Dieser kann frei gewählt werden und dient lediglich zur Hilfestellung wenn Sie z.B. mehrere Einwahl-Verbindungen verwenden.

Assistent für neue Verbindungen

Internetkontoinformationen
Sie benötigen einen Kontonamen und ein Kennwort für die Anmeldung an Ihrem Internetkonto.

Geben Sie einen Kontonamen und ein Kennwort für den Internetdienstanbieter ein. Schreiben Sie diese Informationen auf und verwahren Sie sie an einem sicheren Ort. [Wenden Sie sich an den Internetdienstanbieter, wenn Sie den Kontonamen oder das Kennwort eines vorhandenen Kontos vergessen haben.]

Benutzername: benutzername@home

Kennwort: ●●●●

Kennwort bestätigen: ●●●●

Diesen Kontonamen und Kennwort für die Internetverbindung aller Benutzer dieses Computers verwenden

Verbindung als Standardinternetverbindung verwenden

< Zurück Weiter > Abbrechen

Schritt 12:

Geben Sie nun bitte den Benutzernamen und das jeweilige Kennwort laut Ihren Zugangsdaten ein.

Optional können Sie die Verbindung für alle Benutzer Ihres PCs freigeben und diese Verbindung auch als Standardverbindung aktivieren (empfohlen).



Schritt 13:

Die Konfiguration ist nun abgeschlossen.

Sie können optional eine Verknüpfung auf dem Desktop erstellen, damit Sie die Verbindung schneller auffinden und wählen können.

Klicken Sie abschließend auf

"Fertig stellen"



Schritt 14:

Es wird nun wieder das Verbindungsfenster angezeigt. Sollte das nicht der Fall sein, so klicken Sie bitte doppelt auf das jeweilige Icon der neuen Einwahl-Verbindung.

Hinweis:

Der Benutzername sollte nun bereits korrekt, wie laut unseren Zugangsdaten angezeigt werden. Das Kennwort hingegen ist nicht ersichtlich. Dies ist ein Sicherheitsfeature von Windows XP. Sie brauchen nicht in das Kennwortfeld klicken, da Sie sonst das Kennwort nochmals eingeben müssen.

Optional können Sie die Option "Kennwort speichern" aktivieren.

Sie werden somit nicht mehr nach Benutzername und Kennwort gefragt.

Copyright © UPC Austria GmbH

Änderungen vorbehalten

Der Inhalt und die Informationen dieser Unterlage sind Eigentum der UPC Austria GmbH und urheberrechtlich geschützt. Alle Rechte, insbesondere die Rechte der Verbreitung, der Vervielfältigung, des Nachdrucks, der Übersetzung und der Wiedergabe, bleiben auszugsweise vorbehalten.

Nutzung der Screen Shots von Windows XP mit freundlicher Genehmigung von Microsoft Corporation.

UPC Austria GmbH

Wolfganggasse 58 – 60, 1120 Wien

T. 059 999 1 3000 F. 059 999 1 3000 support@upc.at www.upc.at