

Installationsanleitung
xDSL Wireless Konfiguration
unter Windows Vista

Konfiguration für die Verwendung Ihres PCs mit WLAN unter Windows Vista

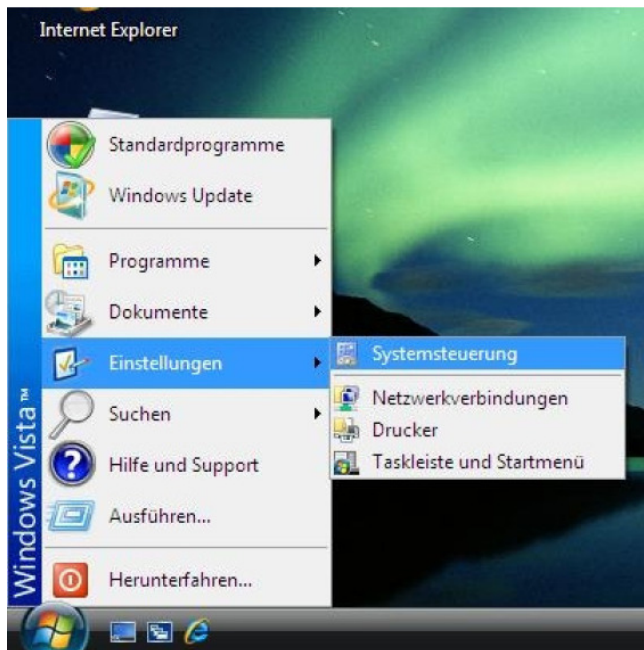
UPC Austria empfiehlt Ihnen für die Verwendung des WLAN-Moduls aktuell installierte Treiber für Ihre WLAN-Karte. Diese können Sie auf der Herstellerseite beziehen. Für die Installation bzw. Problembearbeitung der eingesetzten WLAN-Karte wenden Sie sich bitte an den dafür eingerichteten Support des Herstellers.

Folgende Schritte helfen Ihnen bei der Konfiguration des WLANs unter Windows Vista. Bitte führen Sie alle Schritte wie beschrieben durch. Am Ende der Anleitung steht Ihnen auch eine Troubleshooting Tabelle zur Problemlösung zur Verfügung.

1. Schritt:

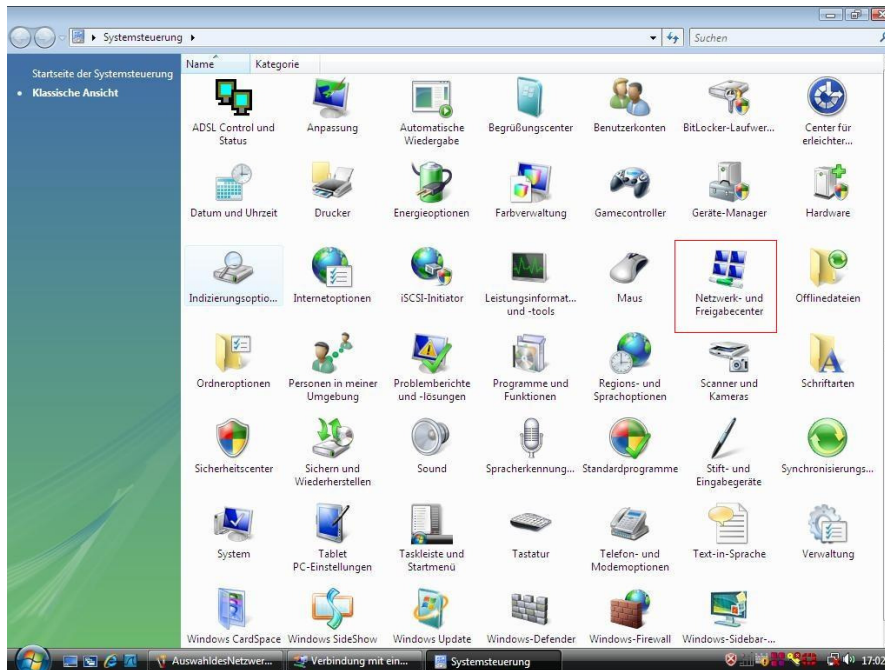
Bitte stellen Sie sicher, dass das WLAN-Modem von **UPC** eingeschaltet und betriebsbereit ist. Weiters muss die WLAN-Karte in Ihrem PC bereits mit aktuellen Treibern installiert und funktionsfähig sein. Zur Konfiguration Ihres WLAN-Netzwerkes empfehlen wir einen Abstand von ca. 2-3 Meter (Sichtkontakt) zwischen dem Modem und Ihrem PC.

Klicken Sie unter Windows Vista auf Start und anschließend auf Systemsteuerung um diese aufzurufen.



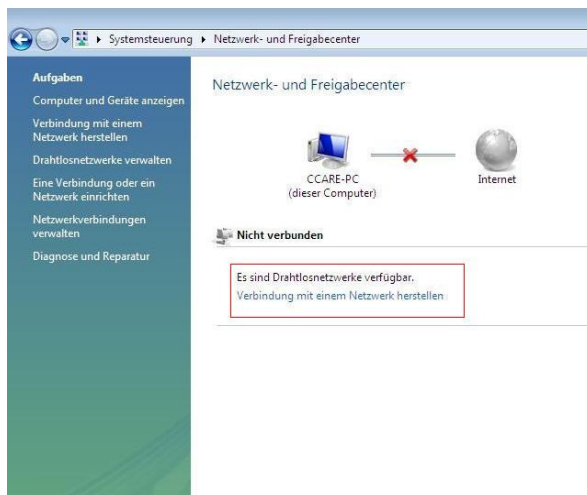
2. Schritt:

Um das Netzwerk zu konfigurieren verwenden Sie bitte das **Netzwerk- und Freigabecenter**



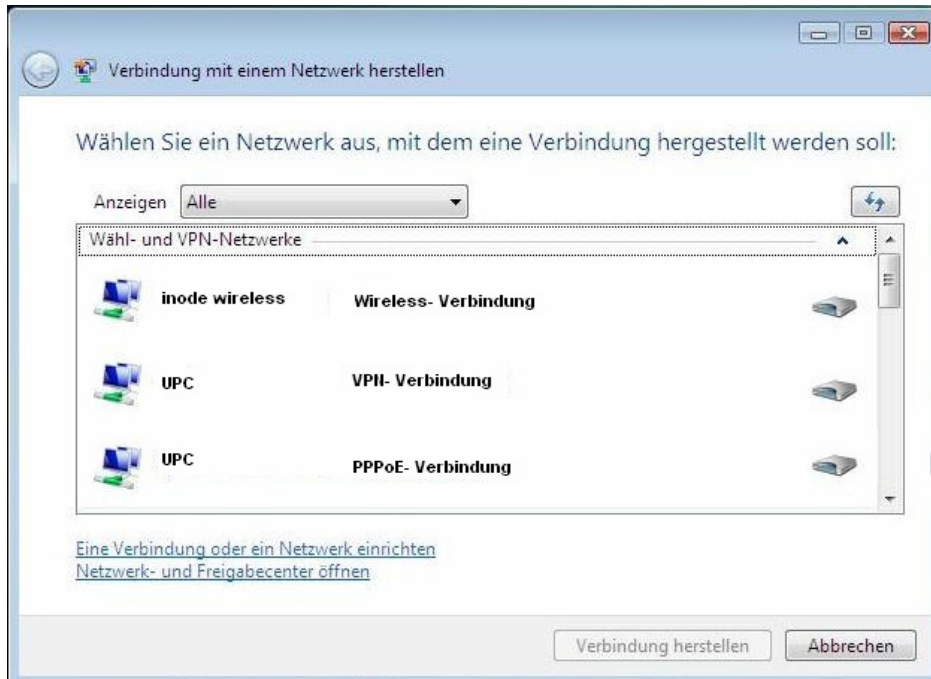
3. Schritt:

Unter dem Netzwerk- und Freigabecenter sehen Sie nun alle eingerichteten und verfügbaren Netzwerke Ihres PCs. Wählen Sie „**Verbindung mit einem Netzwerk herstellen.**“

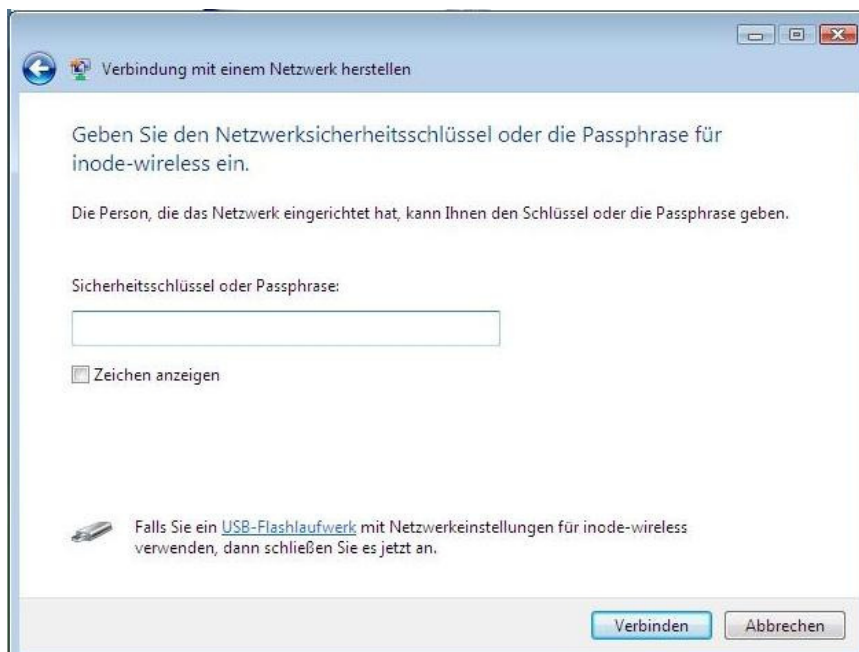


4. Schritt:

Windows Vista sucht nun in diesem Fenster nach allen verfügbaren Netzwerken. Es werden Ihnen gegebenenfalls auch andere Netzwerke angezeigt die Sie nicht konfigurieren können. Bitte klicken Sie nun auf das WLAN UPC Netzwerk um die Verbindung mit diesem gesicherten Netzwerk herzustellen.

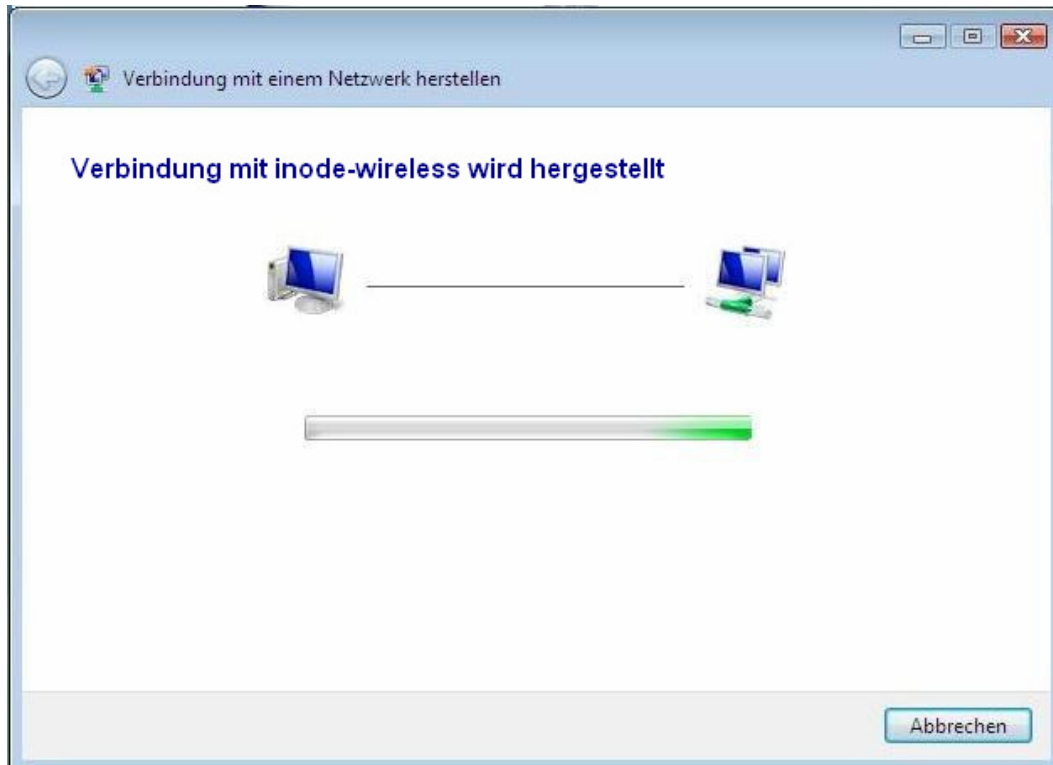


Windows Vista fordert Sie nun zur Eingabe Ihres **WEP-Keys (laut Zugangsdaten)** auf. Bitte geben Sie den kürzeren Key (ASCII) in beiden Feldern (ohne Leerzeichen und mit Berücksichtigung auf Groß- und Kleinschreibung) ein und klicken Sie anschließend auf „**Verbinden**“.

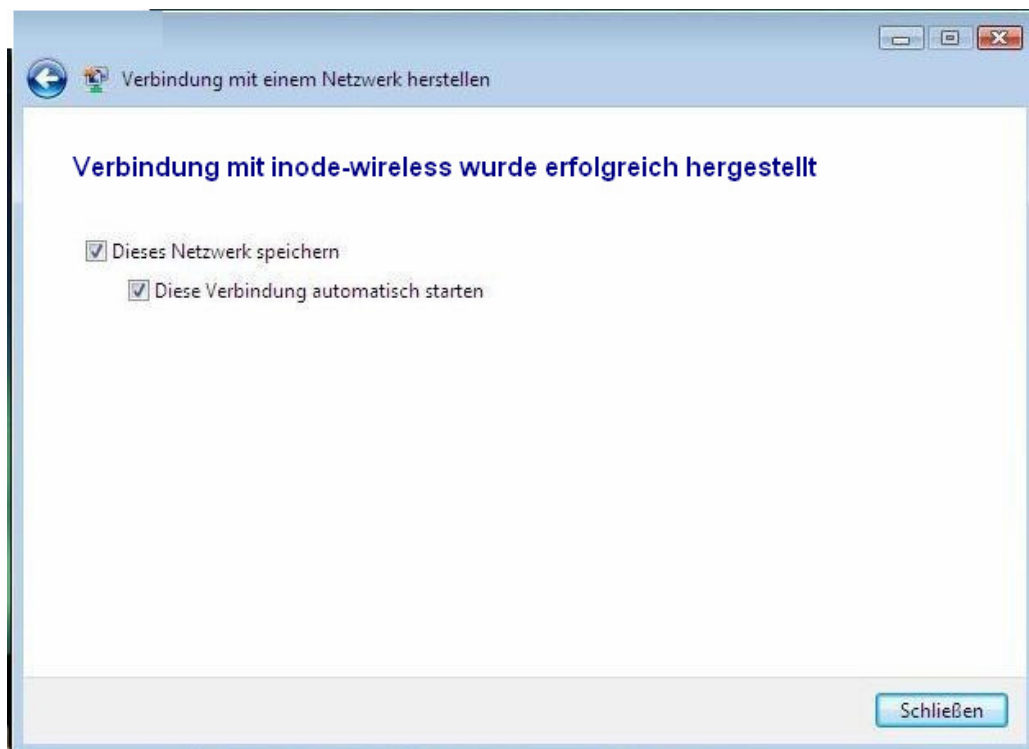


5. Schritt:

Nach dem Klick auf Verbinden wird von Windows Vista versucht eine Verbindung herzustellen.



Wenn die Verbindungseinrichtung erfolgreich war, erhalten Sie folgende Meldung:



| Troubleshooting | |
|--|---|
| Es leuchtet kein LED auf dem Modem | Bitte stellen Sie sicher, dass das Modem mit Strom versorgt wird und eingeschaltet ist. |
| Das DSL LED auf dem xDSL Modem blinkt nur. | Das Modem synchronisiert sich neu. Dieser Vorgang kann ca. 5 Minuten dauern, danach sollte das DSL LED konstant leuchten. Andernfalls nehmen Sie bitte Kontakt mit unserer technischen Serviceline auf. |
| Das DSL LED auf dem xDSL Modem leuchtet gar nicht. | Schalten Sie das Modem für ca. 30 Sekunden aus und prüfen Sie die Anzeige nach 5 Minuten nochmals. Gegebenenfalls stecken Sie den PD3-Stecker in eine andere Buchse der Telefondose. |
| Windows Vista meldet mir das keine oder unzureichende Konnektivität besteht. | Bitte geben Sie den WEP-Key nochmals ein, achten Sie dabei auf die richtige Eingabe. Probieren Sie bitte zuerst den kürzen Key. Der zweite Key sollte nur eingegeben werden, wenn der erste Key nicht angenommen wird. (bitte beachten Sie dabei die Großschreibung, die Leerzeichen dürfen nicht eingegeben werden) Sollte dies nicht zum Erfolg führen, so rufen Sie bitte die Konfigurationssoftware Ihres WLAN-Adapters auf und geben Sie den WEP-Key dort ein. |
| Das WLAN unterbricht nach einiger Zeit die Verbindung. | Bitte installieren Sie die aktuellsten Treiber für Ihren WLAN- Adapter. Weiteres kann eine nicht korrekt konfigurierte Firewall Verbindungsprobleme verursachen. |
| Die Reichweite genügt mir nicht. Was kann ich tun? | Die Reichweite eines WLANs hängt sehr von den Gegebenheiten des Einsatzgebietes ab. UPC kann Ihnen keine bestimmte Reichweitengarantie geben, da elektronische Geräte (TV, Radio, etc.) das WLAN bzw. dessen Signalstärke negativ beeinflussen können. Versuchen Sie das xDSL Modem und Ihren Empfänger möglichst hoch im Raum zu positionieren. Für einige WLAN- Karten sind auch externe Empfangsantennen zur erhältlich. |
| Das WLAN wurde konfiguriert aber ich kann keine Verbindung herstellen. | Bitte stellen Sie sicher, dass die Netzwerkverbindung aktiviert ist. Klicken Sie dazu mit der rechten Maustaste unter Netzwerkverbindungen auf die WLAN-Verbindungen und wählen Sie die Option „Aktivieren“. |

| | |
|--|---|
| <p>Das WLAN ist konfiguriert aber ich kann keine Webseiten öffnen.</p> | <p>Sollten Sie über eine Mehrplatzoption verfügen, so stellen Sie sicher, dass das DSL-LED auf dem Modem dauerhaft leuchtet. Stellen Sie sicher dass die IP-Adressen automatisch bezogen werden.</p> <p>Verfügen Sie über keine Mehrplatzoption so ist eine VPN- Verbindung erforderlich. Bitte legen Sie dazu die UPC Companion CD ein, um diese einzurichten.</p> |
| <p>Das WLAN ist verbunden und die VPN Verbindung auch, trotzdem können keine Webseiten besucht werden.</p> | <p>Bitte prüfen Sie die Einstellungen der installierten Firewall. Gegebenenfalls muss das drahtlose Netzwerk freigegeben werden. Wenden Sie sich dazu bitte an den Hersteller der Firewall Software.</p> <p>Wenn Sie eine PPPoE-Verbindung eingerichtet haben (erkennbar am Gerätenamen "WAN-Miniport") dann richten Sie stattdessen eine VPN/PPTP-Verbindung ein, die Anleitung dafür finden Sie auf der Companion-CD.</p> <p>Achtung, dazu muss das Modem und Ihr PC nach der Einrichtung dieser Verbindung neu gestartet werden.</p> |
| <p>Wie stelle ich die Wireless-LAN-Kanäle des xDSL Modems ein?</p> | <p>Die WLAN Kanäle werden von UPC vorkonfiguriert. Ingesamt steht ein Frequenzbereich von 2412 bis 2472 MHz zur Verfügung. Sollten Sie der Meinung sein, dass ein anderes WLAN denselben Kanal nutzt, so wenden Sie sich bitte per E- Mail an unseren Support damit dies geprüft werden kann.</p> |
| <p>Wie kann ich die SSID (Name des WLAN-Netzes) ändern?</p> | <p>Die SSID kann leider nicht geändert oder ausgeschaltet werden.</p> |