



Installationsanleitung  
xDSL Wireless Konfiguration  
unter Windows XP

# Konfiguration für die Verwendung Ihres PCs mit WLAN unter Windows XP

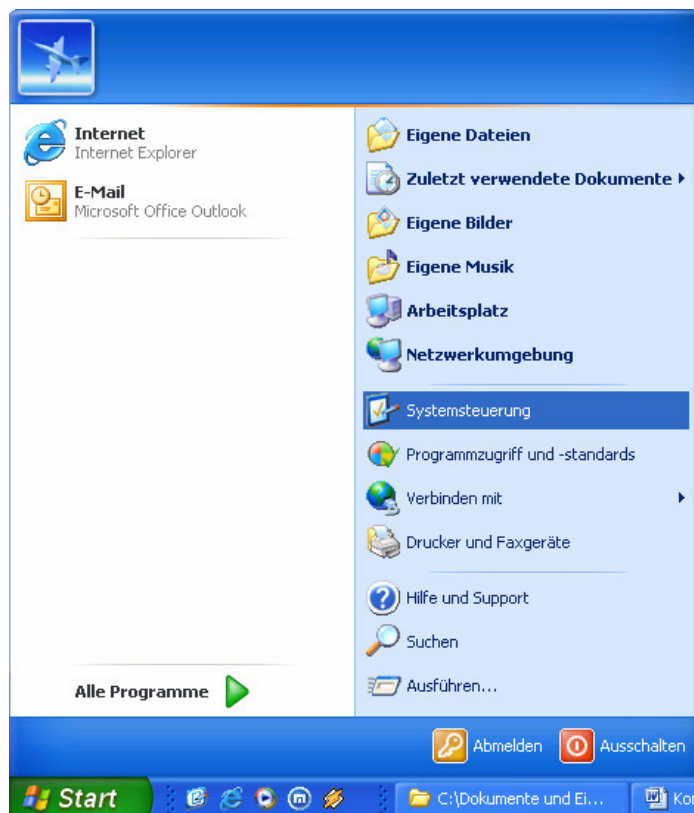
UPC empfiehlt Ihnen für die Verwendung des WLAN-Moduls aktuell installierte Treiber für Ihre WLAN-Karte. Diese können Sie auf der Herstellerseite beziehen. Für die Installation bzw. Problembearbeitung der eingesetzten WLAN-Karte wenden Sie sich bitte an den dafür eingerichteten Support des Herstellers.

Folgende Schritte helfen Ihnen bei der Konfiguration des WLANs unter Windows XP. Bitte führen Sie alle Schritte wie beschrieben durch. Am Ende der Anleitung steht Ihnen auch eine Troubleshooting Tabelle zur Problemlösung zur Verfügung.

## 1. Schritt:

Bitte stellen Sie sicher, dass das WLAN-Modem von UPC eingeschaltet und betriebsbereit ist. Weiters muss die WLAN-Karte in Ihrem PC bereits mit aktuellen Treibern installiert und funktionsfähig sein. Zur Konfiguration Ihres WLAN-Netzwerkes empfehlen wir einen Abstand von ca. 2-3 Metern (Sichtkontakt) zwischen dem Modem und Ihrem PC.

Klicken Sie unter Windows XP auf **Start** und anschließend auf **Systemsteuerung**, um diese aufzurufen.



## 2. Schritt:

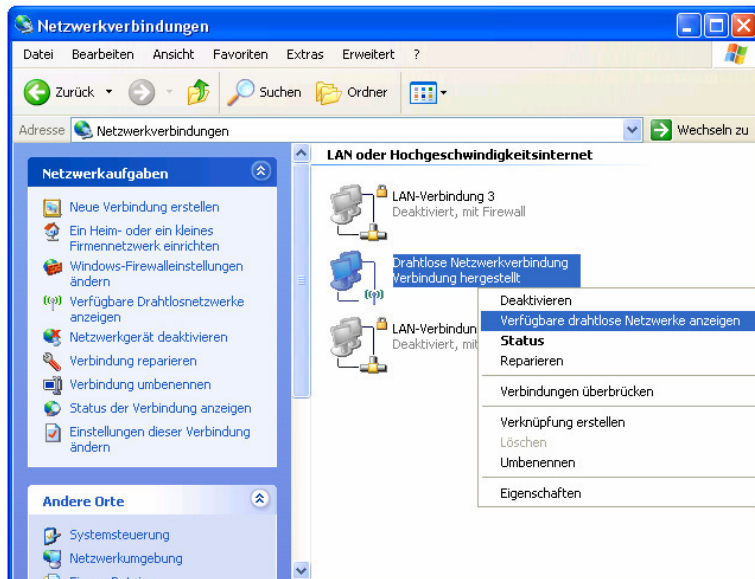
Zur besseren Konfiguration des Netzwerks wechseln Sie bitte von der Kategorieansicht in die klassische Ansicht. Dies können Sie in der Systemsteuerung durch einen Klick auf „**Zur klassischen Ansicht wechseln**“ auslösen:



Um mit der Konfiguration fortzufahren, klicken Sie bitte auf das Icon **Netzwerkverbindungen**, um das WLAN-Netzwerk zu bearbeiten.

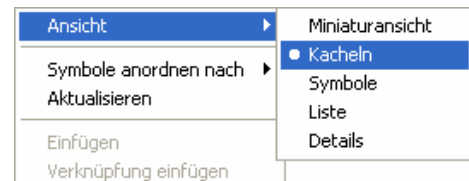
### 3. Schritt:

Unter Netzwerkverbindungen sehen Sie nun alle installierten Netzwerkkarten Ihres PCs. Bitte klicken Sie mit der rechten Maustaste (!) auf Ihre **WLAN-Netzwerkkarte** und wählen Sie in dem darauf erscheinenden Menü den Punkt „**Verfügbare drahtlose Netzwerke anzeigen**“ aus:



### Hinweis:

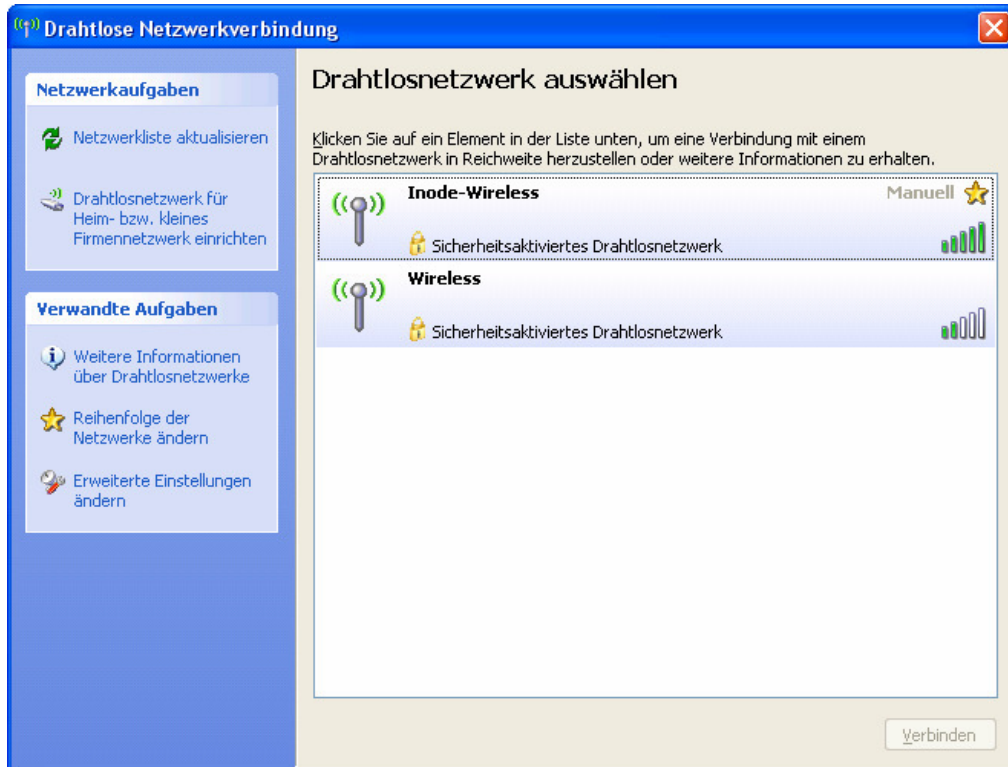
Um die oben gezeigte Ansicht zu aktivieren, klicken Sie bitte in dem Fenster mit der rechten Maustaste auf eine freie Fläche und wählen Sie in dem jeweiligen Menü den Punkt „**Ansicht**“ und „**Kacheln**“ aus.



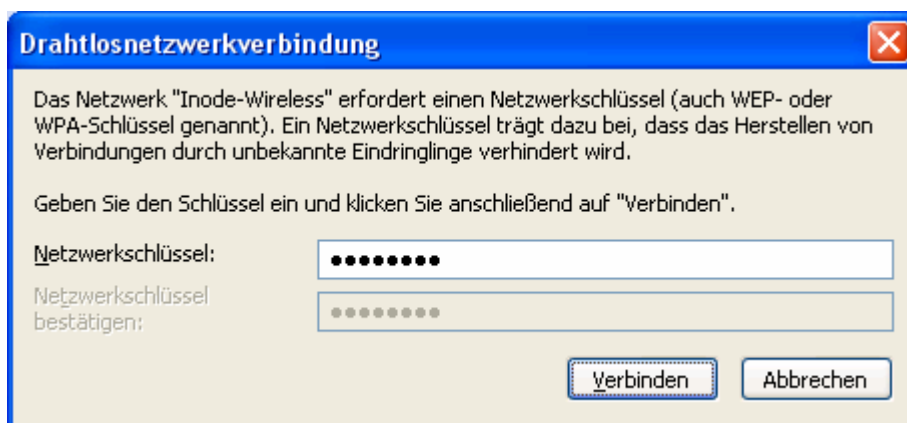
#### 4. Schritt:

Windows XP sucht nun in diesem Fenster nach allen verfügbaren Netzwerken. Es werden Ihnen gegebenenfalls auch andere Netzwerke angezeigt, die Sie nicht konfigurieren können.

Bitte klicken Sie nun auf das **Inode-Wireless Netzwerk**, um die Verbindung mit diesem gesicherten Netzwerk herzustellen.



Windows XP fordert Sie nun zur Eingabe Ihres **WEP-Keys (laut Zugangsdaten)** auf. Bitte geben Sie den kürzeren Key (ASCII) in beiden Feldern (ohne Leerzeichen und mit Berücksichtigung auf Groß- und Kleinschreibung) ein und klicken Sie anschließend auf „**Verbinden**“.



## 5. Schritt:

Nach dem Verbinden werden Sie automatisch zurück zu den Netzwerkverbindungen geleitet.  
Die drahtlose Netzwerkverbindung sollte nun über eine Verbindung verfügen. (Verbindung hergestellt)  
Sie können nun bereits versuchen, die VPN-Verbindung zu Starten, um eine Verbindung mit dem Internet herzustellen.

### Hinweis:

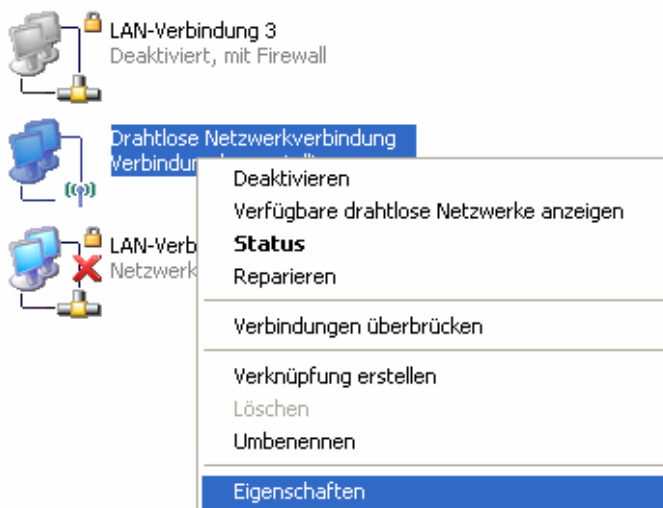
Sollten Sie über die Option „Mehrplatzfähigkeit“ mit automatischer Einwahl verfügen, so benötigen Sie keine VPN-Verbindung!

Sollten Sie nun online sein und Webseiten besuchen, so können Sie die nächsten Schritte übergehen. Andernfalls lesen Sie bitte bei dem nächsten Schritt weiter.

### LAN oder Hochgeschwindigkeitsinternet



### LAN oder Hochgeschwindigkeitsinternet



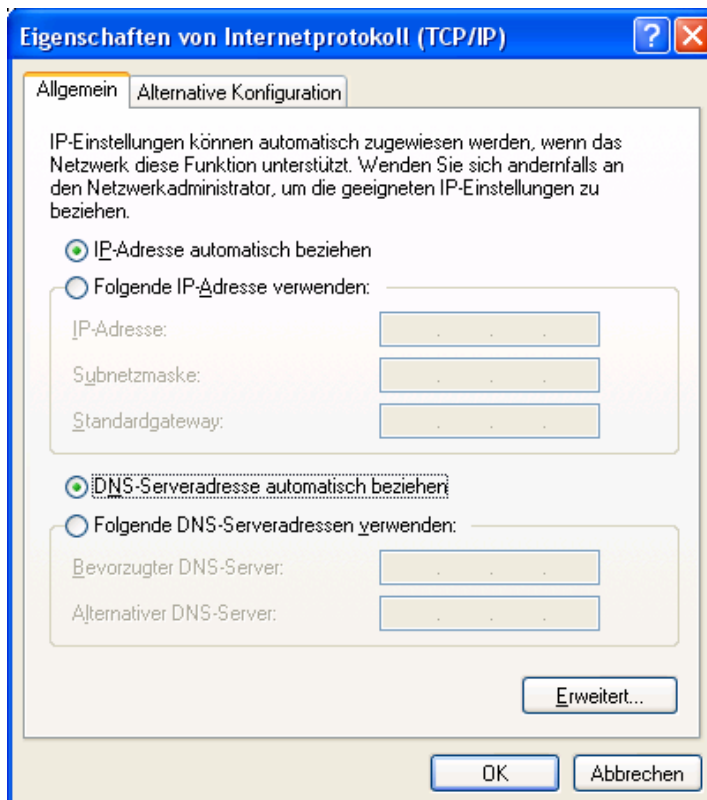
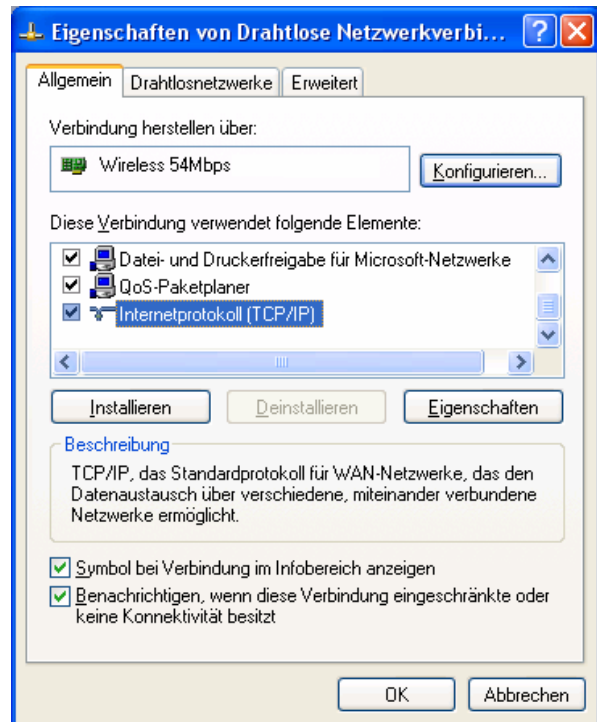
## 6. Schritt:

Sollte die Verbindung per VPN noch nicht funktionieren, so klicken Sie bitte mit einem Rechtsklick auf das Icon der „drahtlosen Netzwerkverbindung“ und wählen Sie den Punkt „Eigenschaften“ aus.

## 7. Schritt:

Sie befinden sich nun in den Eigenschaften Ihrer drahtlosen Netzwerkverbindung.

Bitte klicken Sie unter der Registerkarte „Allgemein“ – „Diese Verbindung verwendet folgende Elemente“ auf das Internetprotokoll (TCP/IP) und danach auf den Button „Eigenschaften“, um diese zu bearbeiten.



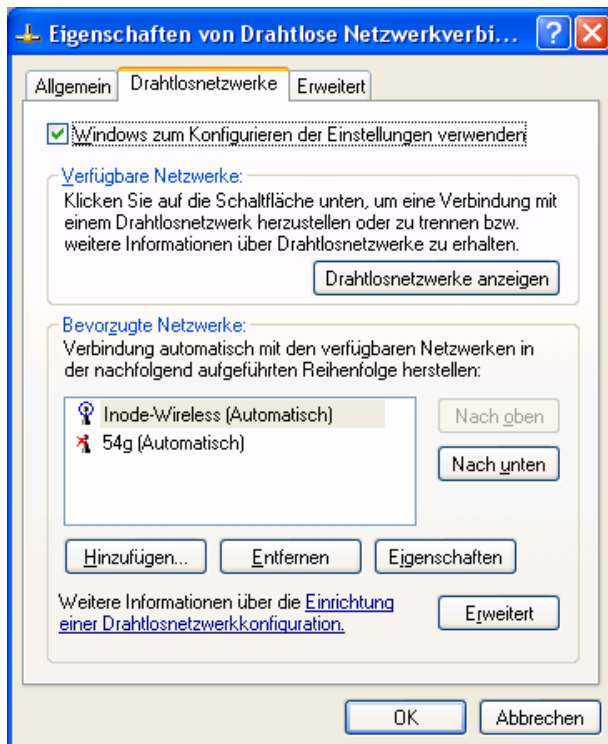
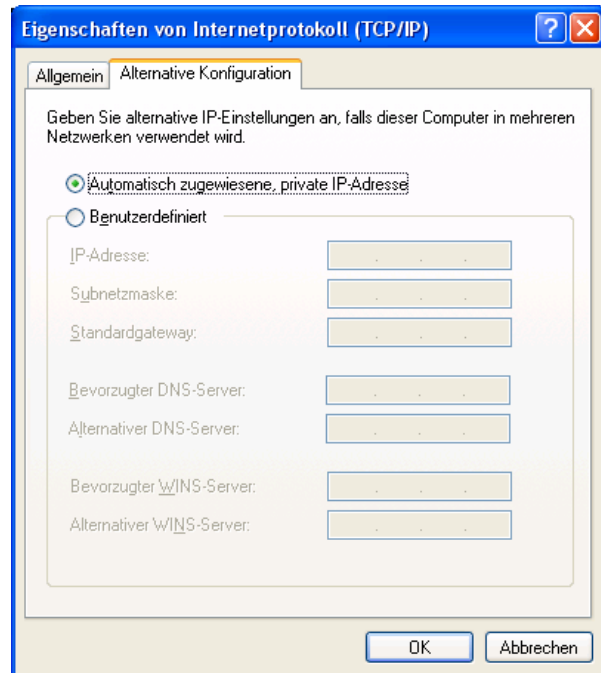
## 8. Schritt:

Bitte stellen Sie sicher, dass die IP-Adressen wie auch die DNS-Serveradressen **automatisch bezogen** werden.

Wählen Sie diese Optionen wie links abgebildet aus, falls Sie in dieser Verbindung manuelle IP-Adressen eingetragen haben.

## 9. Schritt:

Klicken Sie anschließend auf die Registerkarte „**Alternative Konfiguration**“. Hier sollte ebenfalls alles automatisch bezogen werden, da ansonst die hier eingestellten IP-Adressen bevorzugt werden, bevor Ihnen IP-Adressen von dem xDSL-Modem zugewiesen werden können. Beenden Sie diese Konfiguration mit einem Klick auf „**OK**“.



## 10. Schritt:

Sie befinden sich nun wieder in den Eigenschaften der Drahtlosen Netzwerkverbindung. Klicken Sie auf die Registerkarte „**Drahtlosnetzwerke**“ und aktivieren Sie die Option „**Windows zum Konfigurieren der Einstellungen verwenden**“.

Weiteres sollte das **Inode-Wireless Netzwerk** unter Bevorzugte Netzwerke an erster Position aufscheinen. Dies können Sie durch Markieren des Netzwerkes und den Button „Nach oben“ bewirken.

Das drahtlose Netzwerk ist nun erfolgreich konfiguriert!

## Troubleshooting

Es leuchtet kein LED auf dem Modem	Bitte stellen Sie sicher, dass das Modem mit Strom versorgt wird und eingeschaltet ist.
Das DSL LED auf dem xDSL Modem blinkt nur.	Das Modem synchronisiert sich neu. Dieser Vorgang kann ca. 5 Minuten dauern, danach sollte das DSL LED konstant leuchten. Andernfalls nehmen Sie bitte Kontakt mit unserer technischen Serviceline auf.
Das DSL LED auf dem xDSL Modem leuchtet gar nicht.	Schalten Sie das Modem für ca. 30 Sekunden aus und prüfen Sie die Anzeige nach 5 Minuten nochmals. Gegebenenfalls stecken Sie den PD3-Stecker in eine andere Buchse der Telefondose.
Windows Vista meldet mir, dass keine oder unzureichende Konvektivität besteht.	<p>Bitte geben Sie den WEP-Key nochmals ein, achten Sie dabei auf die richtige Eingabe.</p> <p>Probieren Sie bitte zuerst den kürzen Key. Der zweite Key sollte nur eingegeben werden, wenn der erste Key nicht angenommen wird. (Bitte beachten Sie dabei die Großschreibung, die Leerzeichen dürfen nicht eingegeben werden)</p> <p>Sollte dies nicht zum Erfolg führen, so rufen Sie bitte die Konfigurationssoftware Ihres WLAN-Adapters auf und geben Sie dort den WEP-Key ein.</p>
Das WLAN unterbricht nach einiger Zeit die Verbindung.	Bitte installieren Sie die aktuellsten Treiber für Ihren WLAN- Adapter. Weiteres kann eine nicht korrekt konfigurierte Firewall Verbindungsprobleme verursachen.
Die Reichweite genügt mir nicht. Was kann ich tun?	<p>Die Reichweite eines WLANs hängt sehr von den Gegebenheiten des Einsatzgebietes ab. UPC kann Ihnen keine bestimmte Reichweitengarantie geben, da elektronische Geräte (TV, Radio, etc.) das WLAN bzw. dessen Signalstärke negativ beeinflussen können.</p> <p>Versuchen Sie das xDSL Modem und Ihren Empfänger möglichst hoch im Raum zu positionieren. Für einige WLAN- Karten sind auch externe Empfangsantennen zur erhältlich.</p>
Das WLAN wurde konfiguriert, aber ich kann keine Verbindung herstellen.	Bitte stellen Sie sicher, dass die Netzwerkverbindung aktiviert ist. Klicken Sie dazu mit der rechten Maustaste unter Netzwerkverbindungen auf die WLAN-Verbindungen und wählen Sie die Option „Aktivieren“.

<p>Das WLAN ist konfiguriert, aber ich kann keine Webseiten öffnen.</p>	<p>Sollten Sie über eine Mehrplatzoption verfügen, so stellen Sie sicher, dass das DSL-LED auf dem Modem dauerhaft leuchtet. Stellen Sie sicher, dass die IP-Adressen automatisch bezogen werden.</p> <p>Verfügen Sie über keine Mehrplatzoption, so ist eine VPN- Verbindung erforderlich. Bitte legen Sie dazu die UPC Companion CD ein, um diese einzurichten.</p>
<p>Das WLAN ist verbunden und die VPN Verbindung auch, trotzdem können keine Webseiten besucht werden.</p>	<p>Bitte prüfen Sie die Einstellungen der installierten Firewall. Gegebenenfalls muss das drahtlose Netzwerk freigegeben werden. Wenden Sie sich dazu bitte an den Hersteller der Firewall Software.</p> <p>Wenn Sie eine PPPoE-Verbindung eingerichtet haben (erkennbar am Gerätenamen "WAN-Miniport") dann richten Sie stattdessen eine VPN/PPTP-Verbindung ein, die Anleitung dafür finden Sie auf der Companion-CD.</p> <p>Achtung, dazu muss das Modem und Ihr PC nach der Einrichtung dieser Verbindung neu gestartet werden.</p>
<p>Wie stelle ich die Wireless-LAN-Kanäle des xDSL Modems ein?</p>	<p>Die WLAN Kanäle werden von UPC vorkonfiguriert. Insgesamt steht ein Frequenzbereich von 2412 bis 2472 MHz zur Verfügung. Sollten Sie der Meinung sein, dass ein anderes WLAN denselben Kanal nutzt, so wenden Sie sich bitte per E- Mail an unseren Support, damit dies geprüft werden kann.</p>
<p>Wie kann ich die SSID (Name des WLAN-Netzes) ändern?</p>	<p>Die SSID kann leider nicht geändert oder ausgeschaltet werden.</p>

**Copyright © UPC Austria GmbH**  
 Änderungen vorbehalten

Der Inhalt und die Informationen dieser Unterlage sind Eigentum der UPC Austria GmbH und urheberrechtlich geschützt. Alle Rechte, insbesondere die Rechte der Verbreitung, der Vervielfältigung, des Nachdrucks, der Übersetzung und der Wiedergabe, bleiben auszugsweise vorbehalten.  
 Nutzung der Screen Shots von Windows XP mit freundlicher Genehmigung von Microsoft Corporation.

**UPC Austria GmbH**  
**Wolfganggasse 58 – 60, 1120 Wien**  
**T. 059 999 1 3000 F. 059 999 1 3000 [support@upc.at](mailto:support@upc.at) [www.upc.at](http://www.upc.at)**