

Konfigurationsanleitung E-Mail Konfiguration Apple Mail 10.6

Neues Konto einrichten

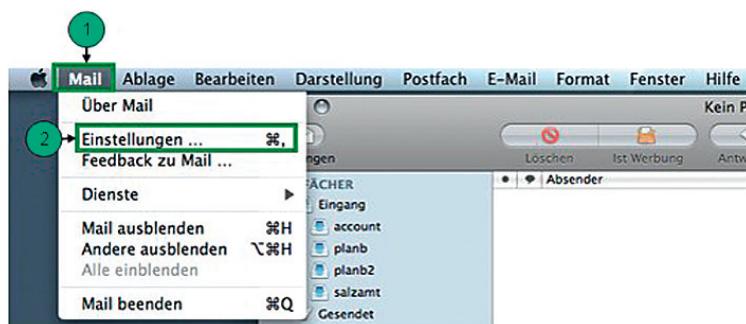
Schritt 1

1. Rufen Sie das Mailprogramm durch einen Doppelklick auf das Briefmarkensymbol auf



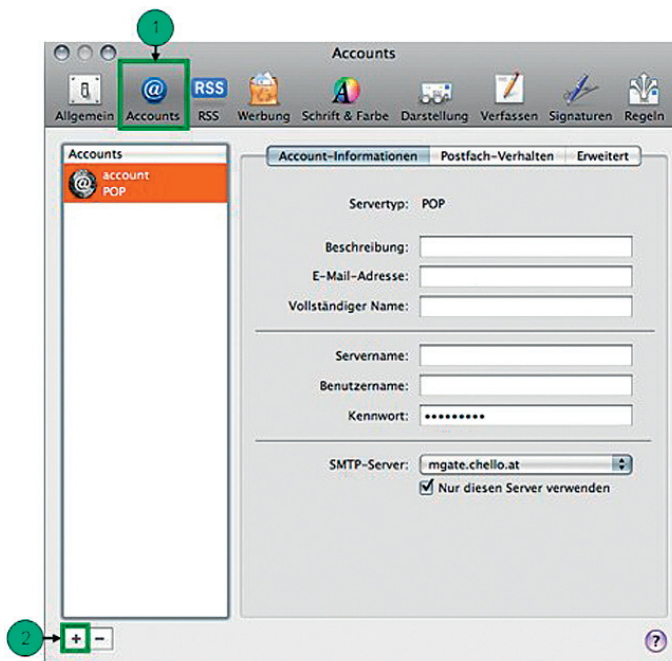
Schritt 2

1. Öffnen Sie das Menü Mail und
2. klicken Sie auf „Einstellungen“.



Schritt 3

1. Zunächst die Schaltfläche „Accounts“ und anschließend
2. die „Plus“ Schaltfläche anklicken, um ein neues E-Mailkonto einzurichten.



Account hinzufügen

Schritt 1

1. Unter „**Vollständiger Name**“ geben Sie den Absendernamen, der in ausgehenden Nachrichten erscheinen soll, ein.
2. Unter „**E-Mail-Adresse**“ tragen Sie Ihre vollständige E-Mail-Adresse ein.
3. Als „**Kennwort**“ geben Sie das UPC Kennwort Ihrer Mailbox ein.
4. Anschließend klicken Sie die Schaltfläche „**Fortfahren**“.



Account hinzufügen

Sie werden durch die Schritte geführt, die zum Einrichten eines zusätzlichen Mail-Accounts notwendig sind.

Geben Sie zunächst folgende Informationen an:

Vollständiger Name: 1

E-Mail-Adresse: 2

Kennwort: 3

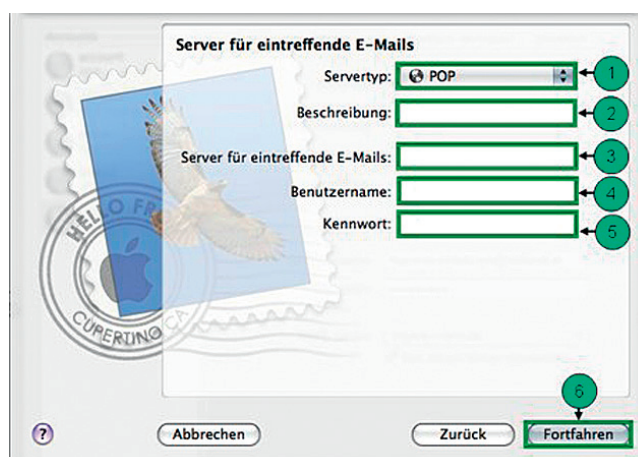
4

Abbrechen Zurück **Fortfahren**

Server für eintreffende E-Mails

Schritt 1

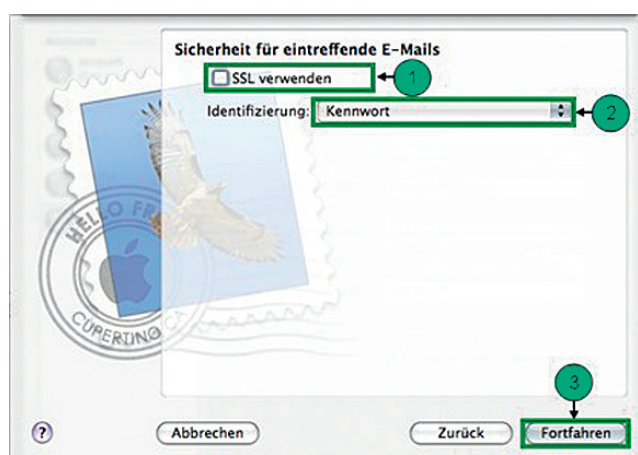
1. Wählen Sie den Servertyp „POP“.
2. Unter „Beschreibung“ geben Sie eine freiwählbare Beschreibung für Ihr Mailkonto ein, z.B. UPC Mailkonto.
3. Als Server für eintreffende E-Mails tragen Sie „pop.chello.at“ ein.
4. Im Feld „Benutzername“ geben Sie den vorgegebenen UPC Benutzernamen ein.
5. Als „Kennwort“ geben Sie das UPC Kennwort Ihrer Mailbox ein.
6. Klicken Sie anschließend auf die Schaltfläche „Fortfahren“.



Sicherheit für eintreffende E-Mails

Schritt 1

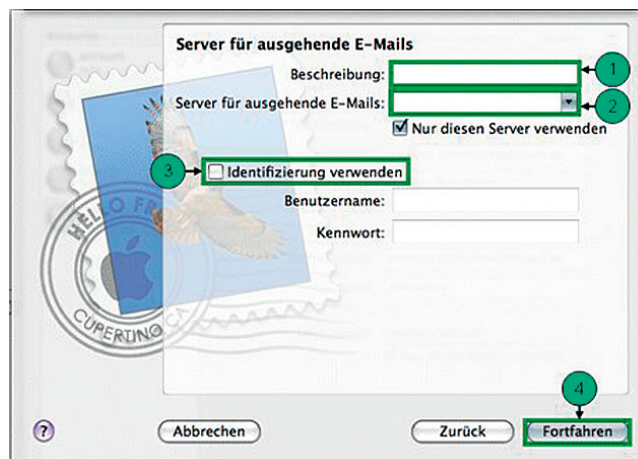
1. Die Option „SSL verwenden“ muss bei einem UPC Mailkonto deaktiviert werden.
2. Als Identifizierung wählen Sie „Kennwort“.
3. Klicken Sie anschließend auf „Fortfahren“.



Server für ausgehende E-Mails

Schritt 1

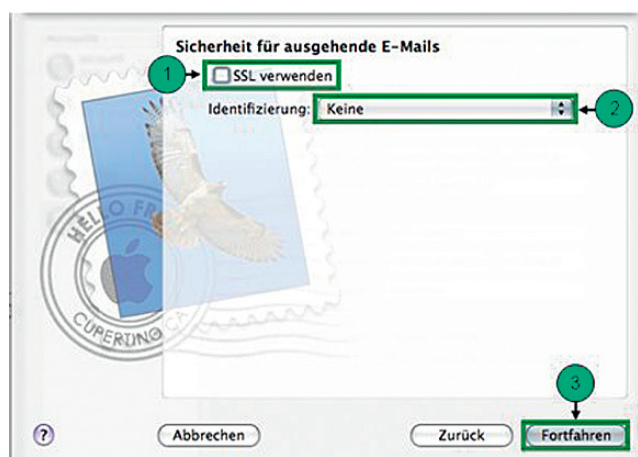
1. Unter „**Beschreibung**“ geben Sie eine frei wählbare Beschreibung für den Postausgangsserver ein.
2. Als Server für ausgehende E-Mails tragen Sie „**mgate.chello.at**“ ein.
3. Die Option „**Identifizierung verwenden**“ darf nicht aktiviert werden.
4. Klicken Sie anschließend auf „**Fortfahren**“.



Sicherheit für ausgehende E-Mails

Schritt 1

1. Die Option „**SSL verwenden**“ muss bei einem UPC Mailkonto deaktiviert werden.
2. Als Identifizierung wählen Sie Option „**Keine**“.
3. Klicken Sie anschließend auf „**Fortfahren**“.



Account-Zusammenfassung

Schritt 1

- A: Hier werden alle von Ihnen vorgenommenen Einstellungen angezeigt.
1. Klicken Sie auf „Erstellen“, um die E-Mailkontoeinrichtung abzuschließen.

