



Konfigurationsanleitung
E-Mail Konfiguration
unter Outlook 2007

E-Mail-Konto einrichten in Outlook 2007

Voraussetzung

- Outlook 2007
- E-Mail-Zugangsdaten

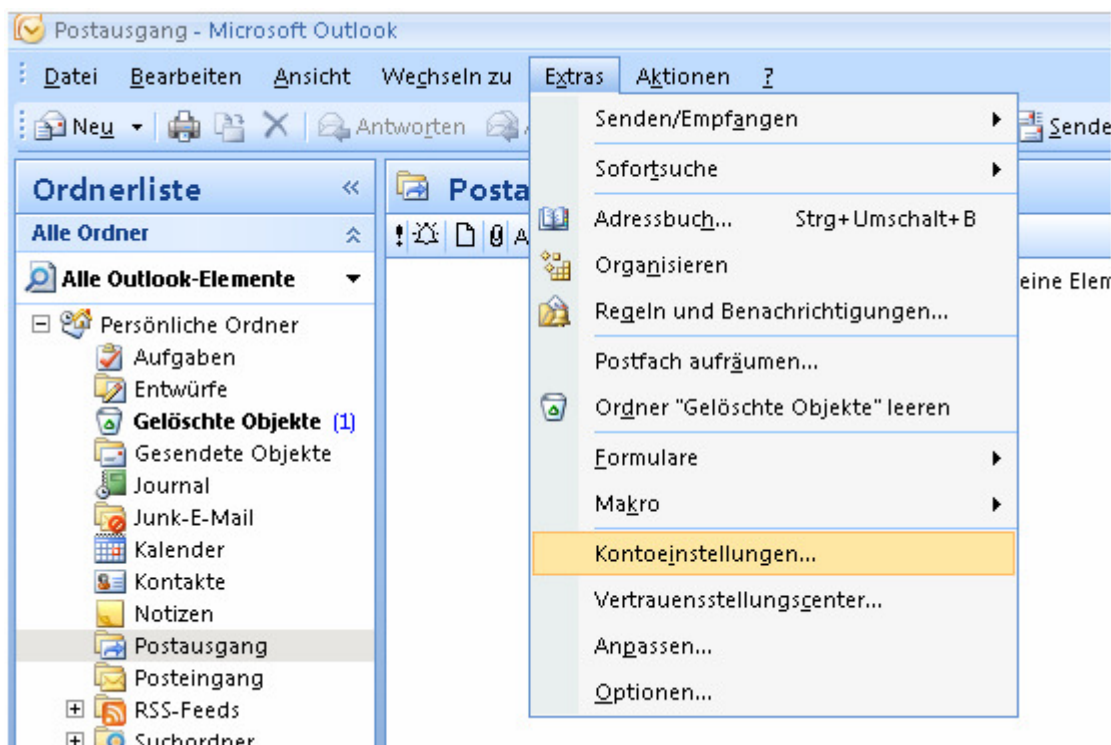
Grundlagen

- [Kontoeinstellungen öffnen](#)
- [Einrichtung des E-Mail-Kontos](#)

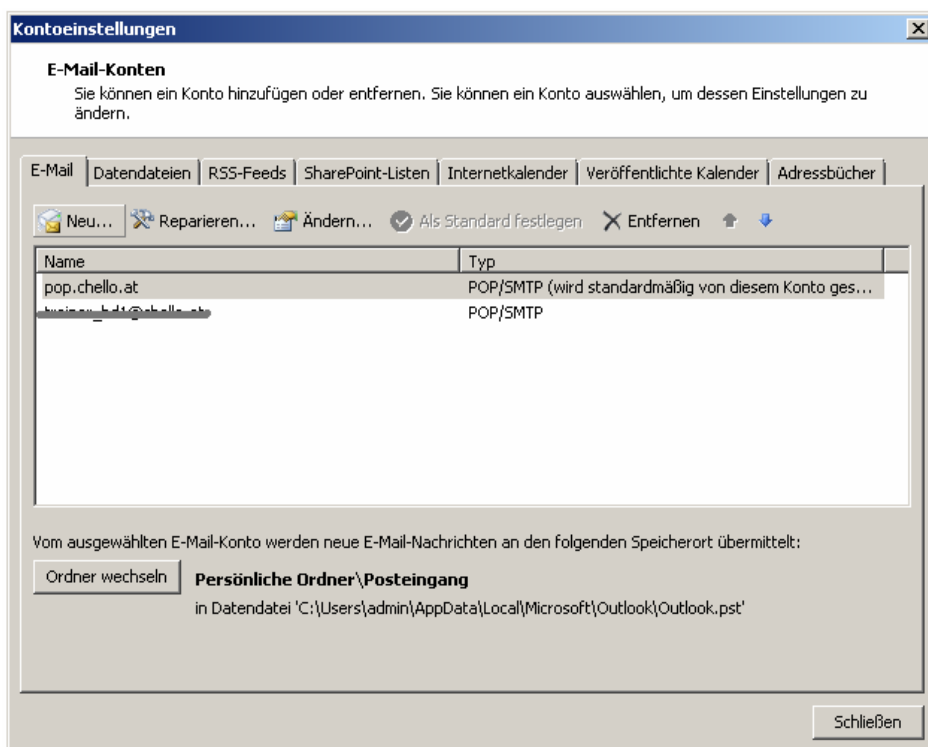
Kontoeinstellungen öffnen

Öffnen Sie Outlook 2007

In der Funktionsleiste klicken Sie auf "Extras" und wählen "Kontoeinstellungen..." aus.

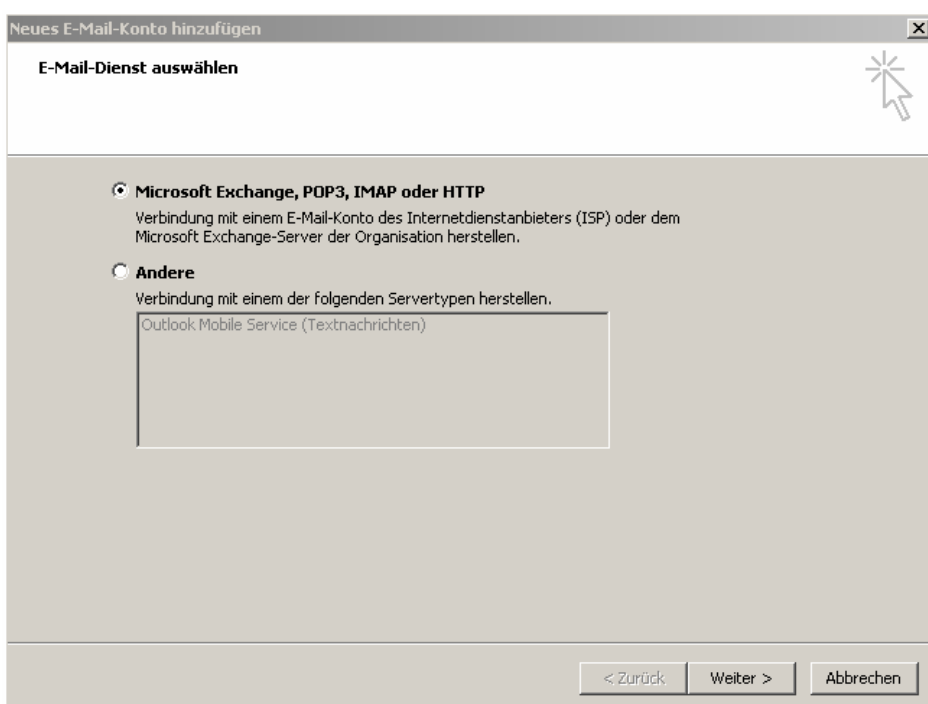


Nun öffnet sich eine Übersicht in der Sie ein E-Mail-Konto anlegen oder bearbeiten können. Klicken Sie auf "Neu...".

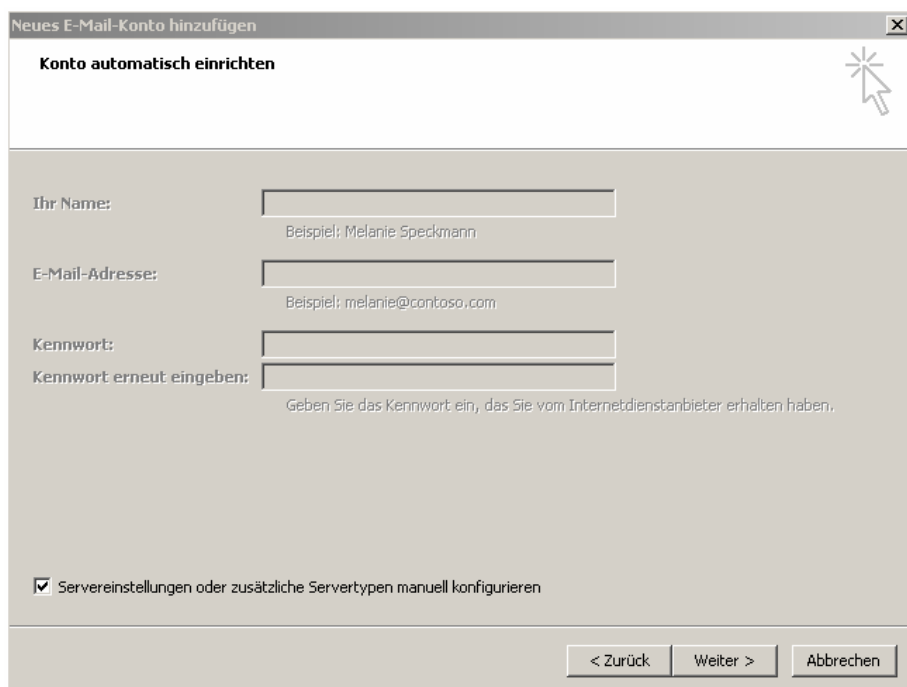


Einrichtung des E-Mail-Kontos

Wählen Sie als Servertyp "POP3". Dies ist zumeist schon vorgegeben. Klicken Sie auf "Weiter>".



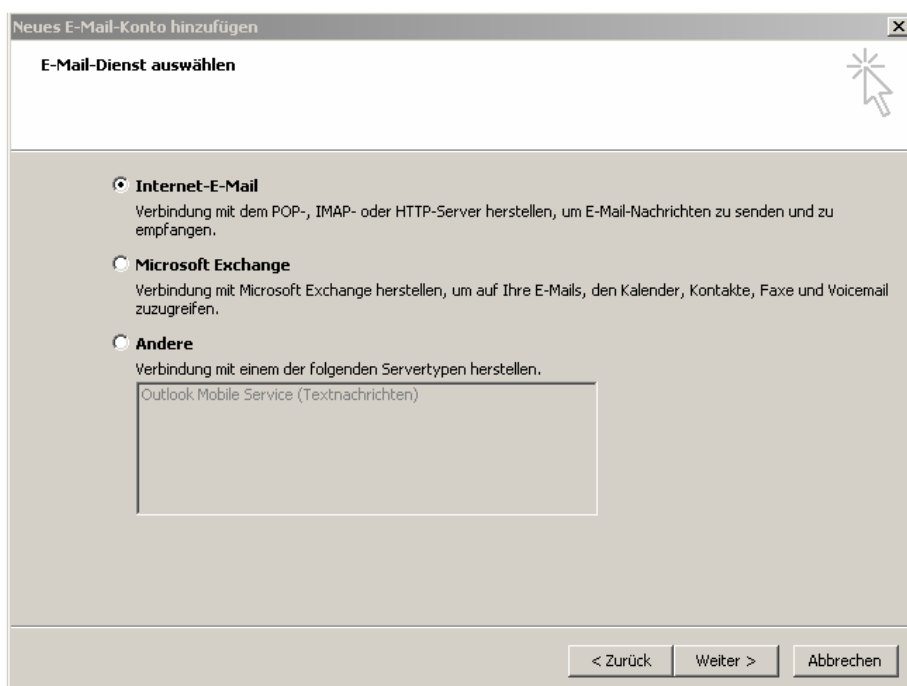
Setzen Sie rechts unten den Haken bei "Servereinstellungen oder zusätzliche Servertypen manuell konfigurieren".
Klicken Sie anschließend auf "Weiter >".



The screenshot shows a dialog box titled "Neues E-Mail-Konto hinzufügen" with a close button (X) in the top right corner. The main heading is "Konto automatisch einrichten". Below this, there are four input fields: "Ihr Name:" with a placeholder "Beispiel: Melanie Speckmann", "E-Mail-Adresse:" with a placeholder "Beispiel: melanie@contoso.com", "Kennwort:", and "Kennwort erneut eingeben:". Below the password fields is a note: "Geben Sie das Kennwort ein, das Sie vom Internetdienstanbieter erhalten haben." At the bottom left, there is a checked checkbox labeled "Servereinstellungen oder zusätzliche Servertypen manuell konfigurieren". At the bottom right, there are three buttons: "< Zurück", "Weiter >", and "Abbrechen".

Nun werden Sie aufgefordert den zu konfigurierenden Dienst zu wählen. Die Standardeinstellung sollte "Internet-E-Mail" sein.

Belassen Sie diese und klicken Sie auch "Weiter >".



The screenshot shows a dialog box titled "Neues E-Mail-Konto hinzufügen" with a close button (X) in the top right corner. The main heading is "E-Mail-Dienst auswählen". Below this, there are three radio button options: "Internet-E-Mail" (selected), "Microsoft Exchange", and "Andere". Each option has a brief description of the connection type. Under "Andere", there is a list box containing "Outlook Mobile Service (Textnachrichten)". At the bottom right, there are three buttons: "< Zurück", "Weiter >", and "Abbrechen".



Nun müssen Sie alle erforderlichen Daten für Ihr E-Mail-Konto eingeben:

Benutzerinformationen

Ihr Name: Geben Sie hier Ihren Wunschnamen ein

E-Mail-Adresse: Geben Sie hier Ihre E-Mail-Adresse laut Zugangsdaten ein

Serverinformationen

Posteingangsserver: *pop.chello.at*

Postausgangsserver: *mgate.chello.at*

Anmeldeinformationen

Benutzername: Einzugeben laut Zugangsdaten

Kennwort: Einzugeben laut Zugangsdaten

Setzen Sie abschließend noch den Haken bei "Kennwort speichern" und klicken daraufhin auf "Weiter >".

Neues E-Mail-Konto hinzufügen

Internet-E-Mail-Einstellungen
Alle Einstellungen auf dieser Seite sind nötig, damit Ihr Konto richtig funktioniert.

Benutzerinformationen

Ihr Name:

E-Mail-Adresse:

Serverinformationen

Kontotyp:

Posteingangsserver:

Postausgangsserver (SMTP):

Anmeldeinformationen

Benutzername:

Kennwort:

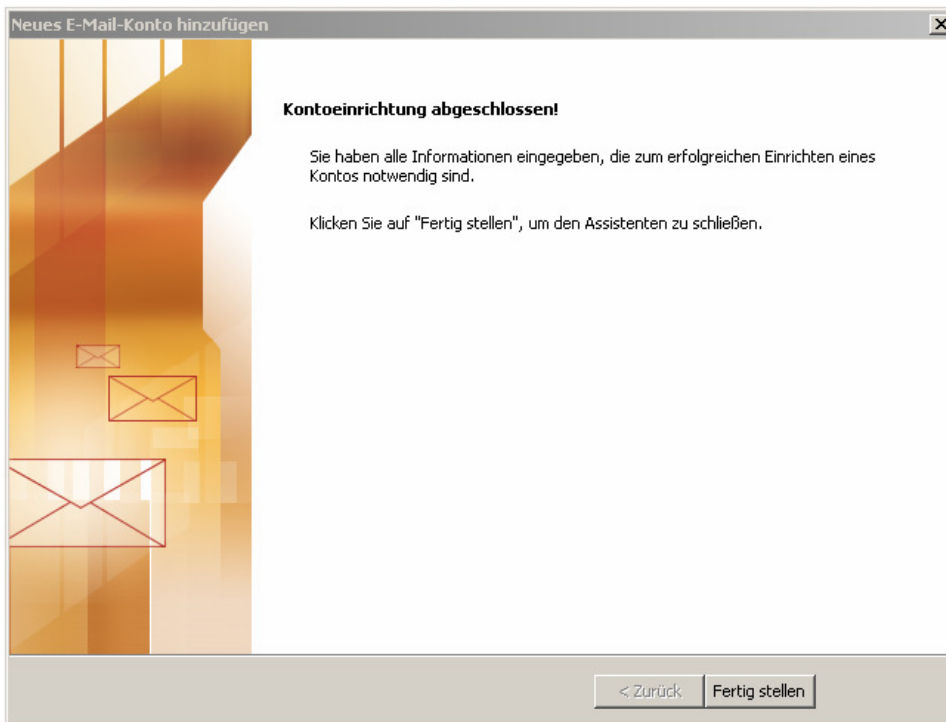
Kennwort speichern

Anmeldung mithilfe der gesicherten Kennwortauthentifizierung (SPA) erforderlich

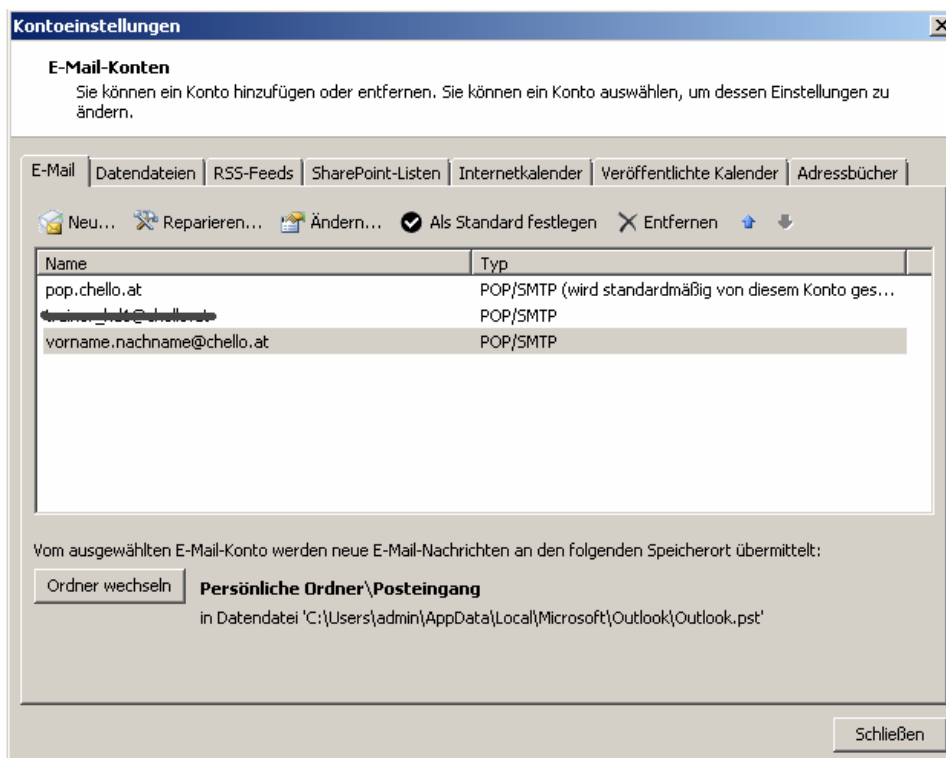
Kontoeinstellungen testen

Wir empfehlen Ihnen, das Konto nach dem Eingeben aller Informationen in diesem Fenster zu testen, indem Sie auf die Schaltfläche unten klicken (Netzwerkverbindung erforderlich).

Nun ist die Einrichtung Ihres Email-Accounts abgeschlossen. Klicken Sie auf "Fertig stellen" um den Assistenten zu beenden.



Sie gelangen nun wieder in die Übersicht der bereits eingerichteten Konten



Sie haben erfolgreich einen Email-Account in Outlook 2007 eingerichtet!



Copyright © UPC Austria GmbH

Änderungen vorbehalten

Der Inhalt und die Informationen dieser Unterlage sind Eigentum der UPC Austria GmbH und urheberrechtlich geschützt. Alle Rechte, insbesondere die Rechte der Verbreitung, der Vervielfältigung, des Nachdrucks, der Übersetzung und der Wiedergabe, bleiben auszugsweise vorbehalten.

Nutzung der Screen Shots mit freundlicher Genehmigung von Microsoft Corporation.

UPC Austria GmbH

Wolfganggasse 58 – 60, 1120 Wien

T. 01 960 60 600 F. 01 960 60 960 support@chello.at www.upc.at