



Konfigurationsanleitung  
**E-Mail Konfiguration**  
unter Outlook Express

## E-Mail-Konto einrichten in Outlook Express

### Voraussetzung

- Outlook Express
- E-Mail-Zugangsdaten

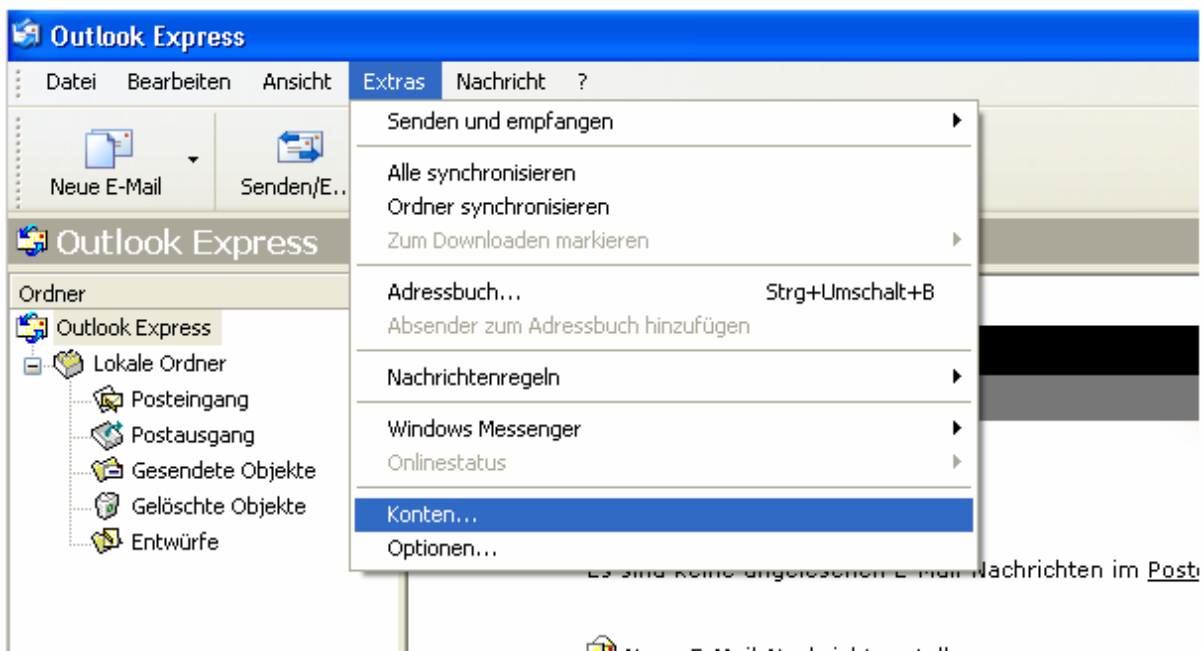
### Grundlagen

- [Kontoeinstellungen öffnen](#)
- [Einrichtung des E-Mail-Kontos](#)

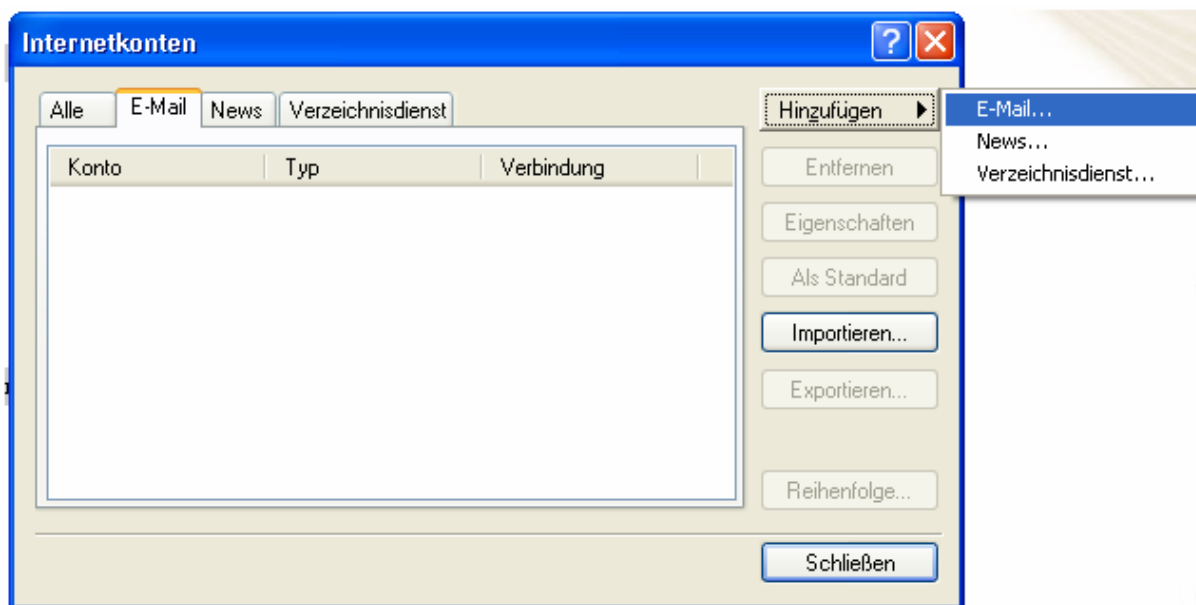
### Kontoeinstellungen öffnen

Öffnen Sie Outlook Express.

In der Funktionsleiste klicken Sie auf "Extras" und wählen "Konten" aus.



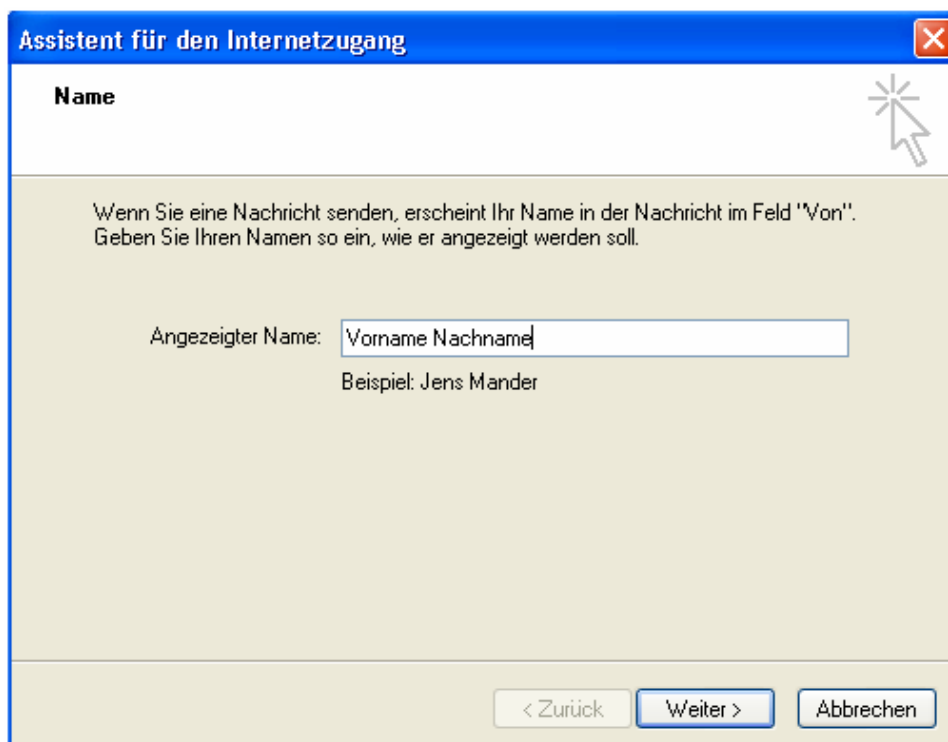
Nun öffnet sich die Konten-Übersicht. Klicken Sie auf den Reiter E-Mail und anschließend auf den Knopf hinzufügen. Aus dem Kontextmenu wählen Sie wieder E-Mail aus.



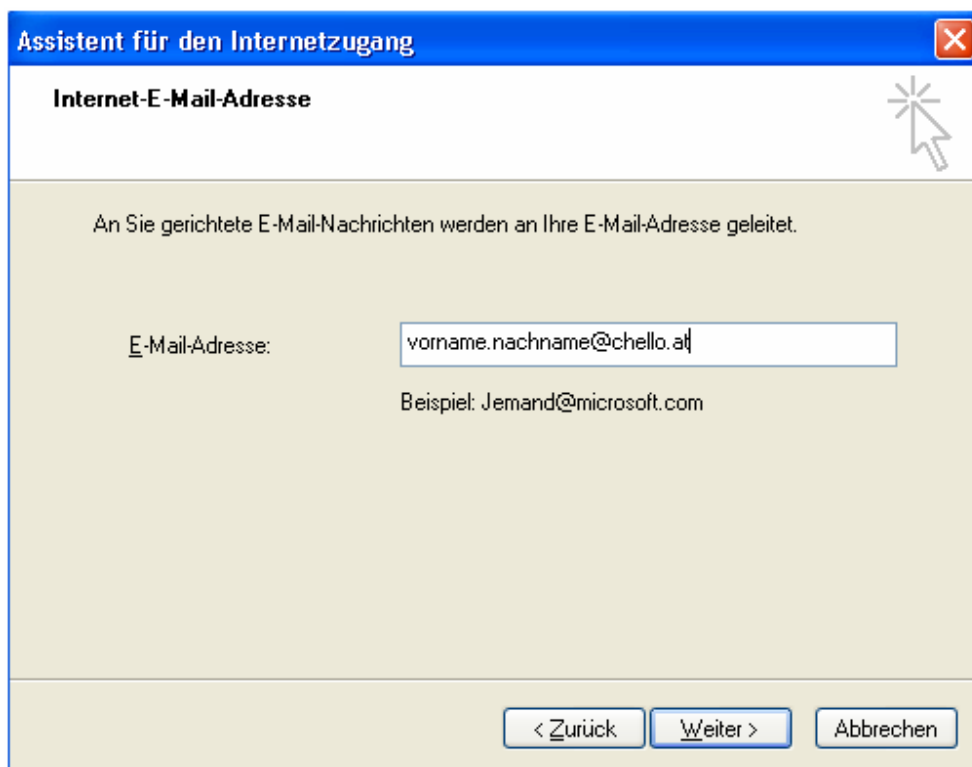
Es öffnet sich nun der Assistent für die Kontoeinrichtung. Mit diesem Assistenten können Sie Schritt für Schritt das E-Mail-Konto erstellen. Sie haben allerdings auch die Möglichkeit, ein Konto manuell zu erstellen.

## Einrichtung des E-Mail-Kontos

Geben Sie Ihren Namen ein. Danach klicken Sie auf "Weiter >"



Geben Sie nun Ihre E-Mail-Adresse anhand Ihrer E-Mail-Zugangsdaten ein. Danach klicken Sie auf "Weiter >".



Assistent für den Internetzugang

**Internet-E-Mail-Adresse**

An Sie gerichtete E-Mail-Nachrichten werden an Ihre E-Mail-Adresse geleitet.

E-Mail-Adresse:

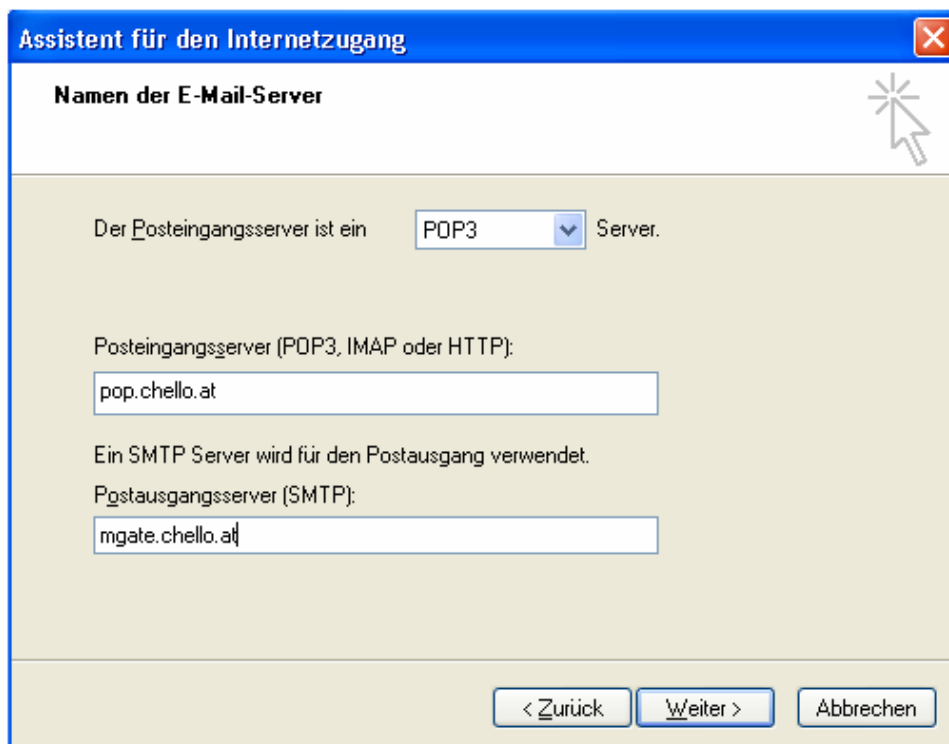
Beispiel: Jemand@microsoft.com

< Zurück   Weiter >   Abbrechen

Wählen Sie den Kontotyp. Standardmäßig ist dieser "POP3". Diese Einstellung muss so belassen werden. Geben Sie Posteingangs- und Postausgangsserver ein. Danach klicken Sie auf "Weiter>"

Posteingangsserver: *pop.chello.at*

Postausgangsserver: *mgate.chello.at*



**Assistent für den Internetzugang**

**Namen der E-Mail-Server**

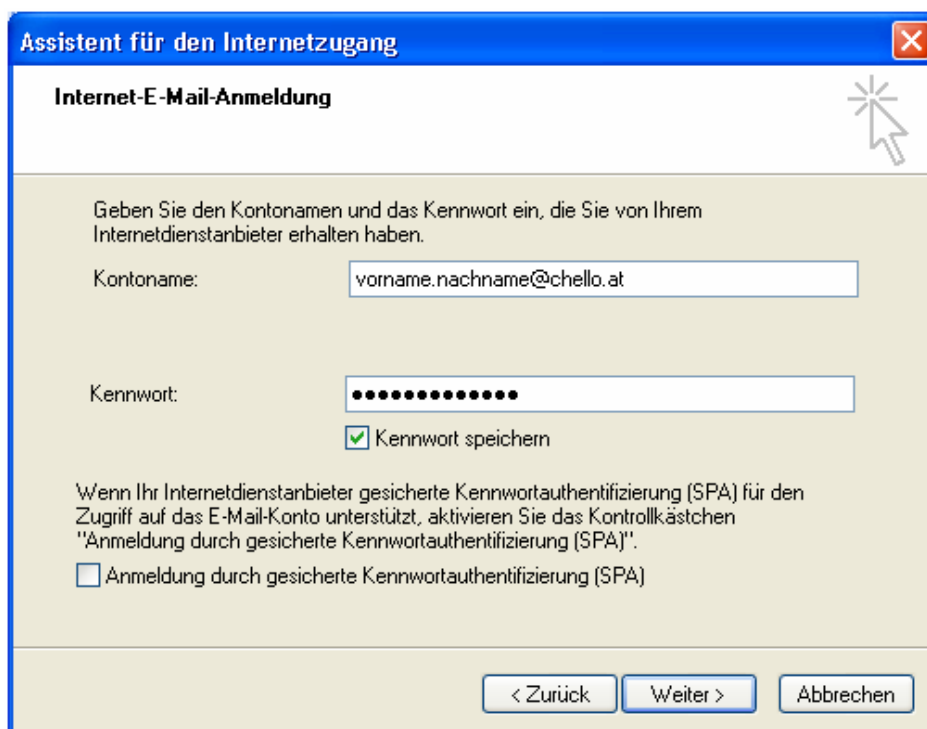
Der Posteingangsserver ist ein  Server.

Posteingangsserver (POP3, IMAP oder HTTP):

Ein SMTP Server wird für den Postausgang verwendet.  
Postausgangsserver (SMTP):

< Zurück Weiter > Abbrechen

Geben Sie nun Ihren Kontonamen und Ihr Kennwort ein. Diese entsprechen Ihrem E-Mail-Benutzernamen und Ihrem E-Mail-Passwort. Danach klicken Sie auf "Weiter>"



**Assistent für den Internetzugang**

**Internet-E-Mail-Anmeldung**

Geben Sie den Kontonamen und das Kennwort ein, die Sie von Ihrem Internetdienstanbieter erhalten haben.

Kontoname:

Kennwort:

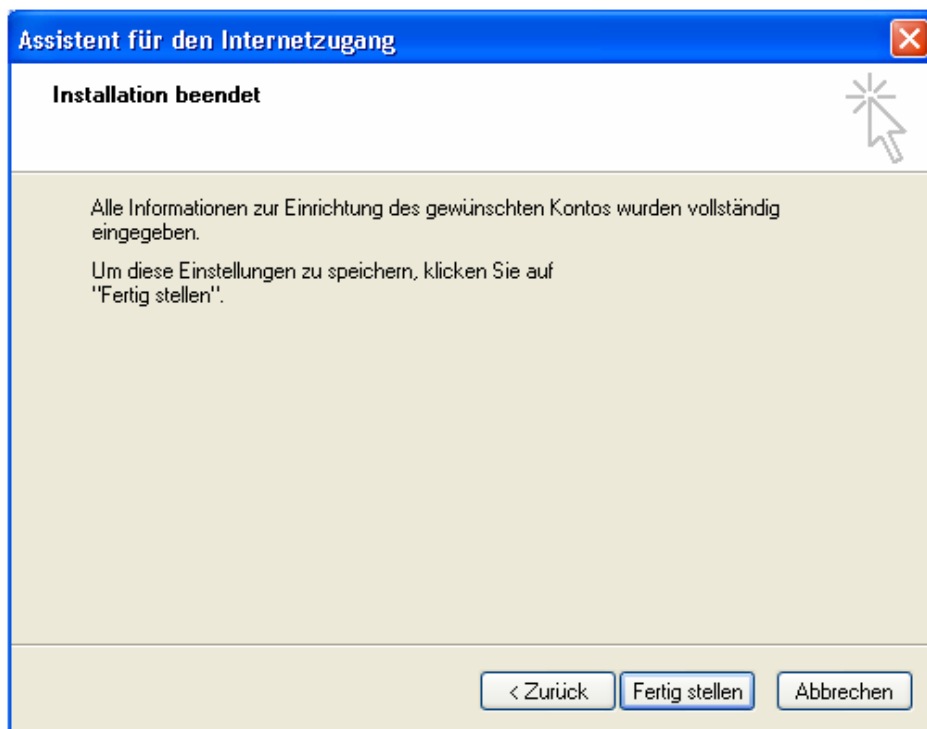
Kennwort speichern

Wenn Ihr Internetdienstanbieter gesicherte Kennwortauthentifizierung (SPA) für den Zugriff auf das E-Mail-Konto unterstützt, aktivieren Sie das Kontrollkästchen "Anmeldung durch gesicherte Kennwortauthentifizierung (SPA)".

Anmeldung durch gesicherte Kennwortauthentifizierung (SPA)

< Zurück Weiter > Abbrechen

Die Einrichtung ist somit beendet. Klicken Sie auf "Fertigstellen" um den Vorgang zu beenden.



**Copyright © UPC Austria GmbH**

Änderungen vorbehalten

Der Inhalt und die Informationen dieser Unterlage sind Eigentum der UPC Austria GmbH und urheberrechtlich geschützt. Alle Rechte, insbesondere die Rechte der Verbreitung, der Vervielfältigung, des Nachdrucks, der Übersetzung und der Wiedergabe, bleiben auszugsweise vorbehalten.

Nutzung der Screen Shots mit freundlicher Genehmigung von Microsoft Corporation.

**UPC Austria GmbH**

Wolfganggasse 58 – 60, 1120 Wien

T. 01 960 60 600 F. 01 960 60 960 [support@chello.at](mailto:support@chello.at) [www.upc.at](http://www.upc.at)