



Konfigurationsanleitung  
**E-Mail Konfiguration**  
unter IncrediMail XE



## E-Mail Einstellungen für alle Programme

Auf dieser Seite finden Sie alle grundlegenden Informationen um Ihren Mailclient zu konfigurieren, damit Sie Postfächer abfragen und Mails versenden können.

Wenn Sie eine Schritt-für-Schritt-Anleitung für den Mailclient IncrediMail XE suchen, so blättern Sie bitte weiter.

Bitte beachten Sie, dass jedes Konto, welches Sie bei Ihrem Mailclient einrichten möchten, zuerst unter **http://e-mail.inode.at** bzw. **http://admin.domain** (z.B.: *http://admin.meinedomain.at*) angelegt werden muss.

### Mail Hauptinformationen für @inode.at-Konten:

SMTP-Server:               **smtp.inode.at**  
POP3-Server:              **mail.inode.at**  
Konto:                      **name@inode.at**, z.B. max.mustermann@inode.at  
Kennwort:                  Ihr unter <http://e-mail.inode.at> vergebenes Kennwort

### Mail Hauptinformationen für Domain-Konten:

SMTP-Server:               **smtp.domain**  
POP3-Server:               **mail.domain**  
Konto:                       **name@domain**, z.B. max.mustermann@meinedomain.at  
Kennwort:                  Ihr unter <http://admin.domain> vergebenes Kennwort

### Bitte Namen, keine IP-Adressen

Bitte verwenden Sie nur die für Sie vorgesehenen Servernamen laut Ihren Zugangsdaten, keine IP-Adressen und auch keine alternativen Namen. IP-Adressen und Aliasnamen können sich jederzeit unangekündigt ändern. Die dort angegebenen Namen dagegen bleiben funktionstüchtig.

## Incredimail XE – Neues E-Mail Konto einrichten

Um sicher und bequem Nachrichten mit Incredimail XE zu verwalten, muss der E-Mail Client passend zu unseren E-Mail Einstellungen konfiguriert sein. Die folgende Anleitung zeigt Ihnen wie Sie das Programm entsprechend einrichten.

### Voraussetzung:

Um Ihre E-Mails mit Incredimail XE zu verwalten, benötigen Sie einen Windows PC mit einer bestehenden Internetverbindung. Wie Sie das Programm selbst installieren, entnehmen Sie bitte den Informationen des Herstellers (Homepage, Handbuch).

### **Aufrufen des E-Mail Clients:**

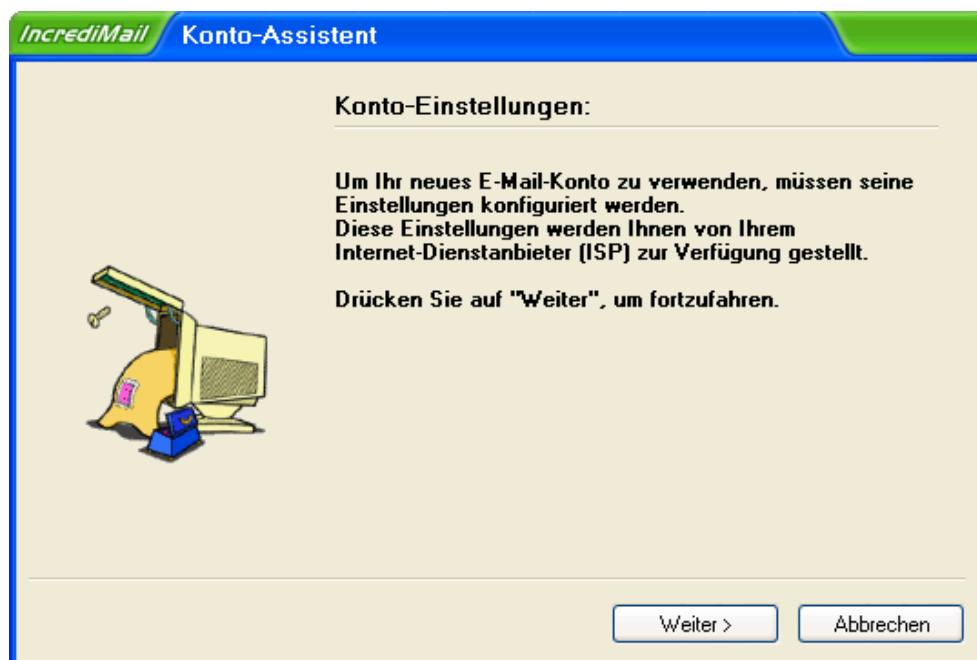
Öffnen Sie Incredimail XE bitte durch einen Klick auf **"Start > Programme > Incredimail > Incredimail"**.

### **Einrichten des E-Mail Kontos:**

Haben Sie in Incredimail XE bislang noch kein E-Mail Konto eingerichtet, öffnet sich nach dem Start automatisch der **" Incredimail XE – Startassistent"**.

Haben Sie bereits ein E-Mail Konto und Sie möchten es bearbeiten bzw. ein neues Konto hinzufügen, lesen Sie bitte unter dem Abschnitt „Incredimail XE – E-Mail Konten bearbeiten“ weiter.

Klicken Sie bitte auf **"Weiter"** um mit dem Einrichten fortzufahren.



### Schritt 1:

Geben Sie in dem nächsten Dialogfeld bitte den anzuzeigenden Namen unter „**Ihr Name ist**“ sowie Ihre bereits eingerichtete vollständige eMail-Adresse unter „**Ihre E-Mail-Adresse**“ ein.



**IncrediMail Konto-Assistent**

**Name und E-Mail-Adresse**

Bitte geben Sie Ihren Namen genau so ein, wie er in den E-Mails erscheinen soll, die Sie senden.

Ihr Name ist:   
Zum Beispiel: Bart Simpson

Bitte geben Sie Ihre E-Mail-Adresse ein.  
Ihre E-Mail-Adresse ist die Adresse, an die Ihnen andere Leute E-Mail-Nachrichten senden.

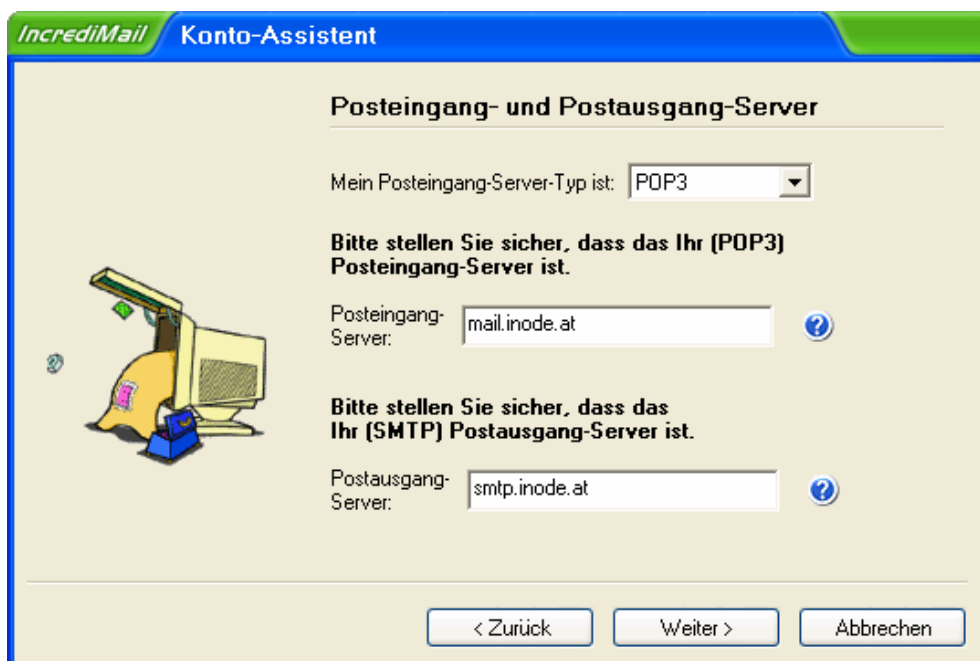
Ihre E-Mail-Adresse   
Zum Beispiel: paul@isp.com

< Zurück    Weiter >    Abbrechen

Um zu dem nächsten Dialogfenster zu gelangen, klicken Sie bitte auf "**Weiter**".

### Schritt 2:

IncrediMail XE identifiziert aufgrund der Eingabe Ihrer E-Mail-Adresse die jeweiligen Mailserver. Sollte dies nicht automatisch ermittelt werden, so können Sie diese Angaben auch manuell tätigen:



**IncrediMail Konto-Assistent**

**Posteingang- und Postausgang-Server**

Mein Posteingang-Server-Typ ist:

Bitte stellen Sie sicher, dass das Ihr (POP3) Posteingang-Server ist.

Posteingang-Server:  ?

Bitte stellen Sie sicher, dass das Ihr (SMTP) Postausgang-Server ist.

Postausgang-Server:  ?

< Zurück    Weiter >    Abbrechen

Wählen Sie bei der Option „**Mein Posteingang-Server-Typ ist**“ bitte den Eintrag „**POP3**“.

#### Serverinformationen:

**Posteingangsserver (POP3):** mail.inode.at (Server für eingehende E-Mails)

**Postausgangsserver (SMTP):** smtp.inode.at (Server für ausgehende E-Mails)

Für Domainkunden:

**Posteingangsserver (POP3):** mail.domain (Server für eingehende E-Mails)

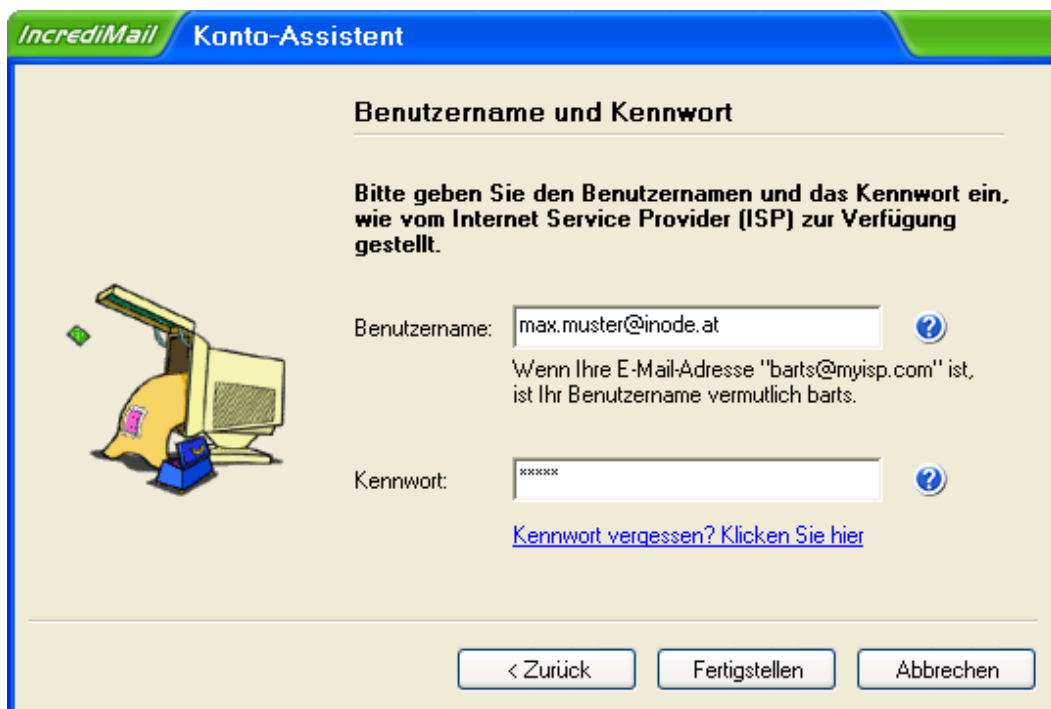
**Postausgangsserver (SMTP):** smtp.domain (Server für ausgehende E-Mails)

Klicken Sie nach Eingabe der Daten bitte auf "**Weiter**".

#### Schritt 3:

Geben Sie nun bitte Ihre Anmeldedaten ein.

Hierbei handelt es sich um die bereits eingerichtete E-Mail-Adresse und Ihr persönliches Kennwort. Diese Daten können Sie unter <http://e-mail.inode.at> bzw. <http://admin.domain> ändern.



#### Schritt 4:

Ihre Kontodaten sind nun eingerichtet.

Klicken Sie in dem nächsten Dialogfenster auf "OK" um das Einrichten des Kontos abzuschließen.



IncrediMail XE ist nun fertig eingerichtet.

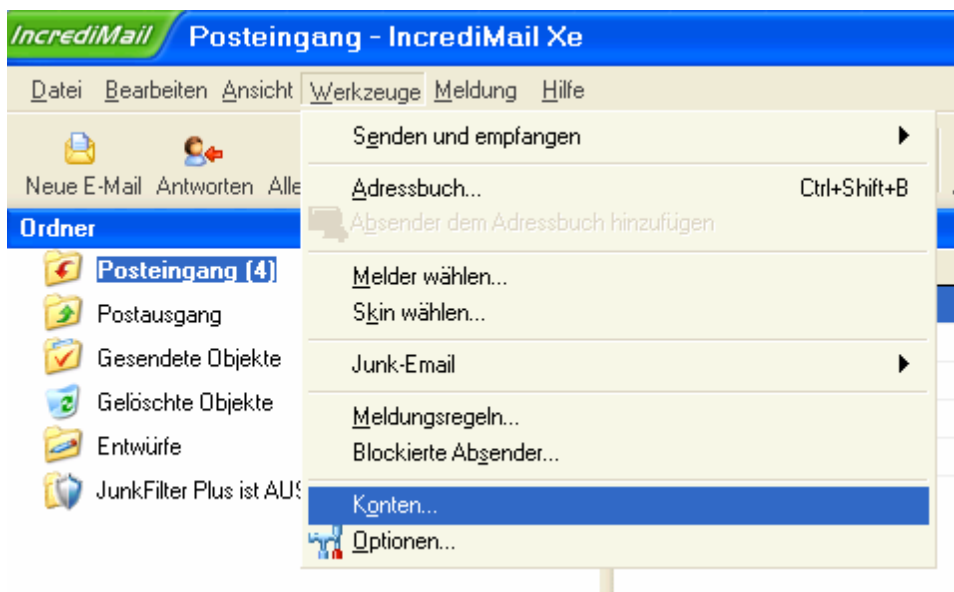
Sollte der Mailversand oder -empfang nicht korrekt funktionieren, so testen Sie das E-Mail Konto unter **<http://webmail.inode.at>** – unter dieser Oberfläche können Sie online alle Mails empfangen wie auch verfassen.

Sollte dies problemlos funktionieren, so kontrollieren Sie bitte nochmals alle Einstellungen Ihres Mailclients. Gegebenenfalls muss auch eine lokale Firewall für IncrediMail XE umkonfiguriert werden. Benötigen Sie weitere Hilfe bei der IncrediMail XE Konfiguration, wenden Sie sich bitte direkt an IncrediMail.

## IncrediMail XE – E-Mail Konten bearbeiten

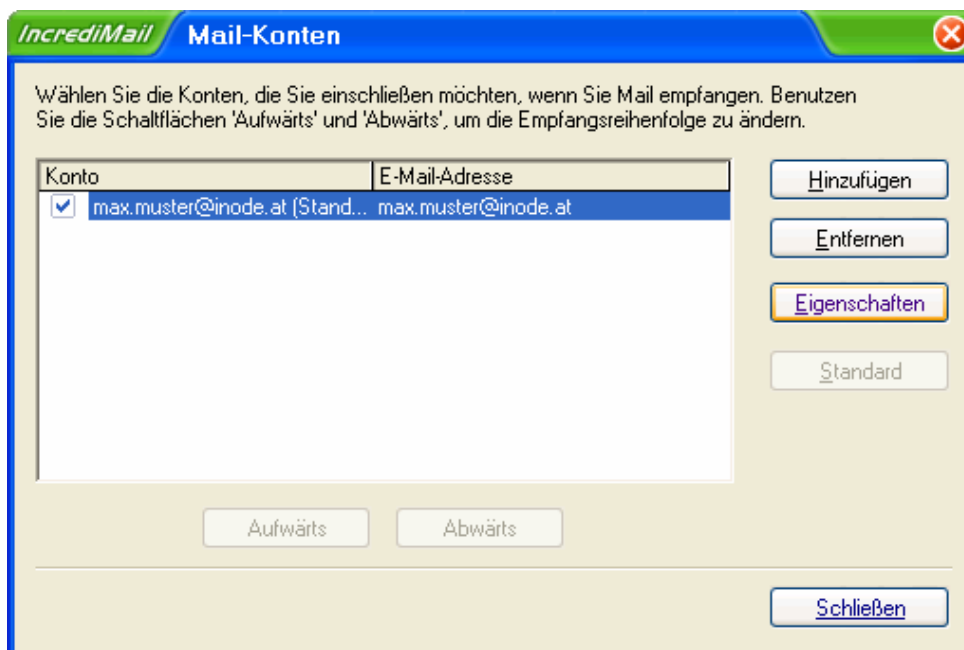
Um ein bestehendes Konto zu bearbeiten, lesen Sie bitte die folgende Anleitung:

Möchten Sie Ihre Daten ändern oder ein neues Konto für die E-Mail Verwaltung einrichten, klicken Sie bitte unter IncrediMail XE in der Menüleiste auf "**Werkzeuge > Konten**".



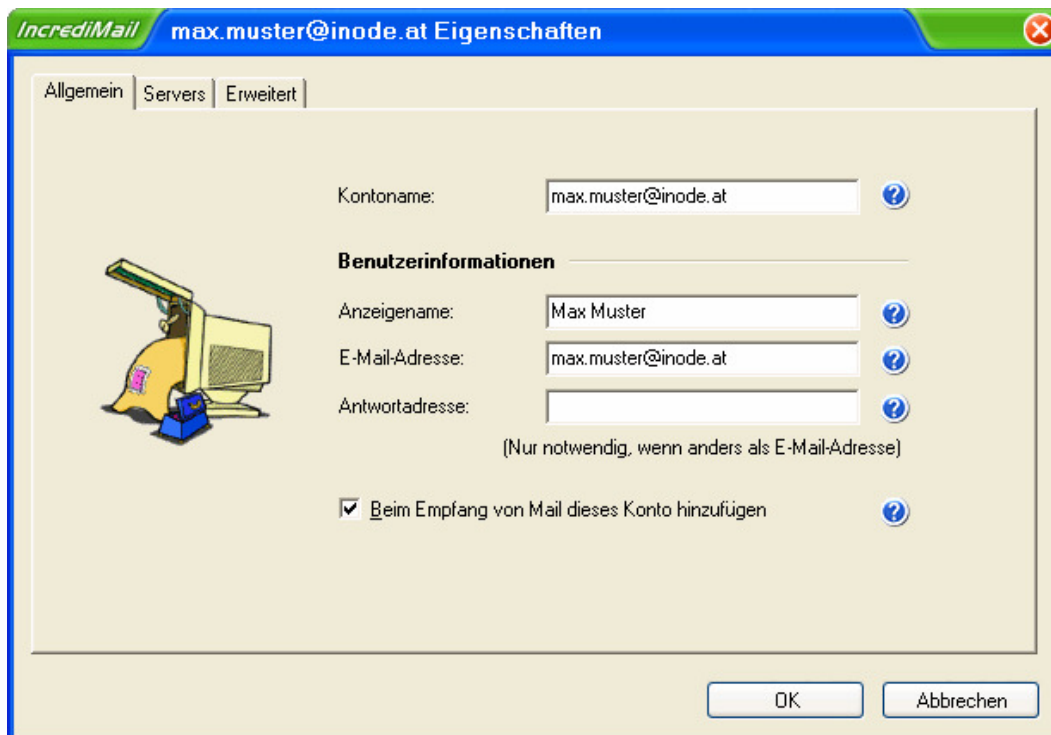
Möchten Sie ein neues Konto einrichten, klicken Sie bitte auf "**Hinzufügen > Ein neues E-Mail-Konto hinzufügen**" und folgen Sie den Schritten unter dem Kapitel „**Neues E-Mail Konto einrichten**“.

Um ein vorhandenes Konto zu bearbeiten, so markieren Sie bitte das zu bearbeitende Konto mit einem Linksklick und klicken Sie anschließend auf „**Bearbeiten**“.



## Schritt 1:

Unter diesem Dialogfeld können Sie nun alle Eigenschaften bearbeiten.  
In der Registerkarte „**Allgemein**“ stehen Ihnen dazu folgende Eingabemöglichkeiten zur Verfügung:



**Kontoname:** Hier können Sie einen individuellen Namen für dieses Konto vergeben.

**Anzeigename:** Der Name des E-Mail Absenders, wie ihn der Empfänger angezeigt bekommt.

**E-Mail-Adresse:** Ihre vollständige E-Mail-Adresse ein, die Sie mit diesem Konto abrufen möchten. Bitte achten Sie darauf dass diese auch unter <http://email.inode.at> bzw. <http://admin.domain> eingerichtet wurde.

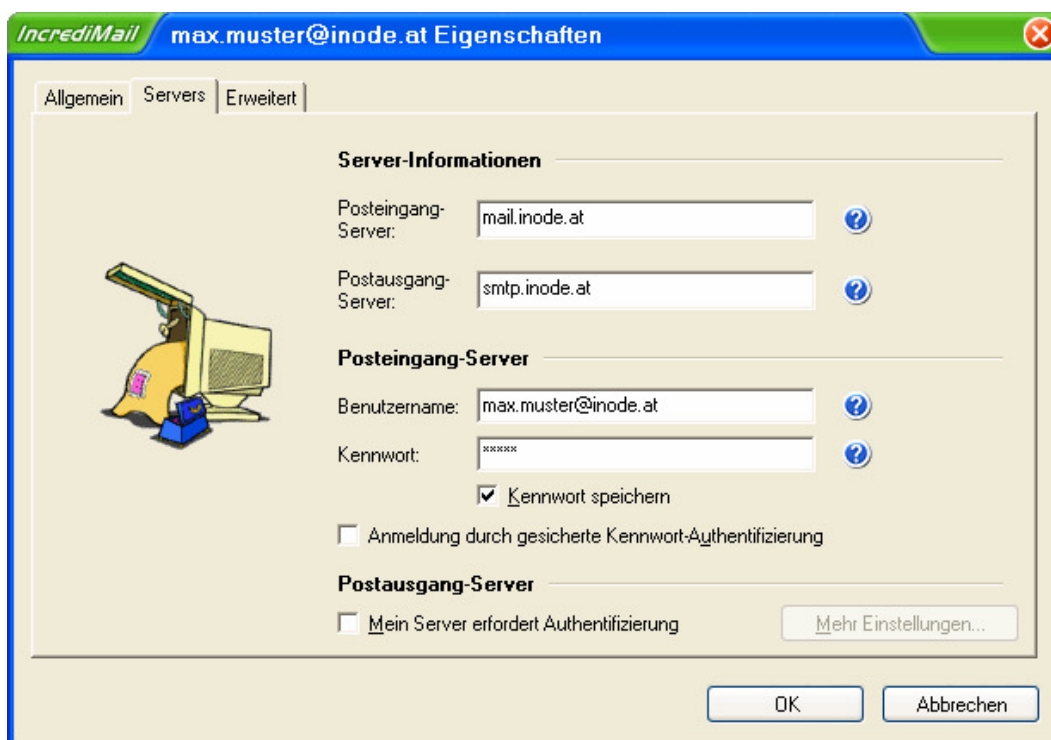
**Antwortadresse:** Hier können Sie eine andere E-Mail-Adresse eingeben auf die eine etwaige Rückantwort gesendet werden soll. (nicht empfohlen)

Bitte beachten Sie, dass die Option „**Beim Empfang von Mail dieses Konto hinzufügen**“ aktiviert ist, da sonst keine E-Mail-Nachrichten abgerufen werden.

Klicken Sie bitte anschließend auf die Registerkarte „**Servers**“ um mit der Konfiguration fortzufahren.

## Schritt 2:

Unter der Registerkarte „**Server**“ können Sie die Einstellungen für den Empfang und für den Versand Ihres E-Mail-Kontos bearbeiten:



**Posteingang-Server:**

Bitte geben Sie hier den POP3-Server für den Mailempfang ein. Dieser lautet „**mail.inode.at**“ bzw. für Domäinkunden „**mail.domain**“

**Postausgang-Server:**

Bitte geben Sie hier den SMTP-Server für den Mailversand ein. Dieser lautet „**smtp.inode.at**“ bzw. für Domäinkunden „**smtp.domain**“

**Benutzername:**

Ihre vollständige E-Mail-Adresse ein, die Sie mit diesem Konto abrufen möchten. Bitte achten Sie darauf dass diese auch unter <http://email.inode.at> bzw. <http://admin.domain> eingerichtet wurde.

**Kennwort:**

Bitte geben Sie hier Ihr persönliches Kennwort zu der jeweiligen E-Mail-Adresse an.

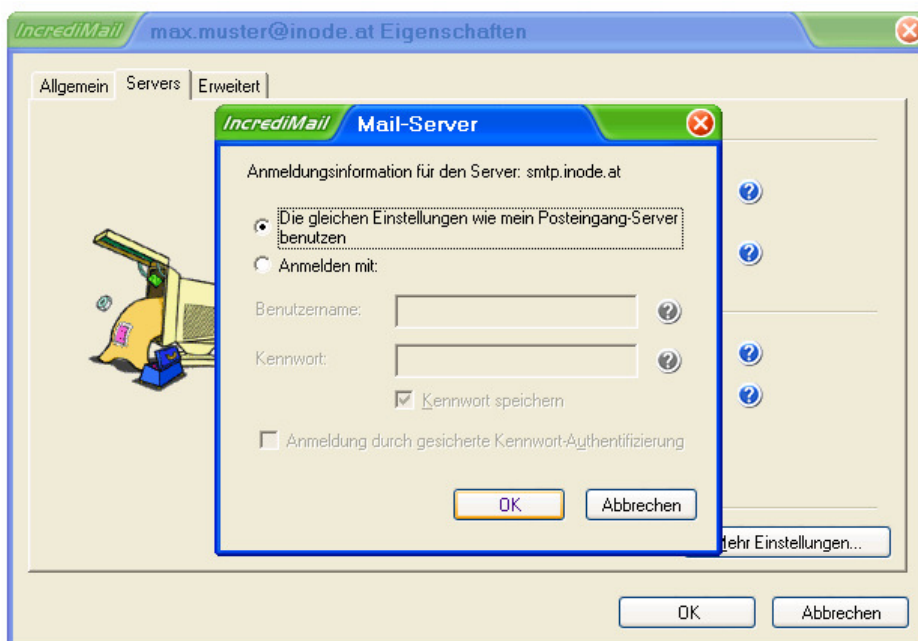
Eine „**Anmeldung durch gesicherte Kennwort-Authentifizierung**“ wird nicht unterstützt.

Sollten Sie Probleme mit dem E-Mail-Versand haben, so empfiehlt es sich, die Option „**Mein Server erfordert Authentifizierung**“ zu aktivieren.

Setzen Sie dazu bitte das Häkchen vor dieser Option damit der Button „**Mehr Einstellungen**“ angeklickt werden kann.

### Schritt 3:

Nach einem Klick auf „Mehr Einstellungen“ werden die Anmeldeinformationen für den Postausgangs-Server erfragt. Bitte aktivieren Sie hier die Option **„Die gleichen Einstellungen wie mein Posteingang-Server benutzen“** und klicken Sie anschließend auf **„OK“**.



Als letzten Schritt klicken Sie bitte auf die Registerkarte **„Erweitert“**.

### Schritt 4:

Hier sollte der Postausgangsserver den Port **25** und der Posteingangsserver den Port **110** aufweisen. Korrigieren Sie gegebenenfalls diese Eingaben. Bestätigen Sie das Ganze mit **„OK“**. Incredimail XE ist nun fertig konfiguriert.





**Copyright © UPC Austria GmbH**

Änderungen vorbehalten

Der Inhalt und die Informationen dieser Unterlage sind Eigentum der UPC Austria GmbH und urheberrechtlich geschützt. Alle Rechte, insbesondere die Rechte der Verbreitung, der Vervielfältigung, des Nachdrucks, der Übersetzung und der Wiedergabe, bleiben auszugsweise vorbehalten.

Nutzung der Screen Shots mit freundlicher Genehmigung von Incredimail Ltd.

**UPC Austria GmbH**

**Wolfganggasse 58 – 60, 1120 Wien**

**T. 059 999 3000 F. 059 999 1 3000 [support@upc.at](mailto:support@upc.at) [www.upc.at](http://www.upc.at)**