



Konfigurationsanleitung  
E-Mail Konfiguration  
unter Opera Mail



## E-Mail Einstellungen für alle Programme

Auf dieser Seite finden Sie alle grundlegenden Informationen um Ihren Mailclient zu konfigurieren damit Sie Postfächer abfragen und Mails versenden können.

Wenn Sie eine Schritt-für-Schritt-Anleitung für den Mailclient von Opera suchen, so blättern Sie bitte weiter.

Bitte beachten Sie, dass jedes Konto welches Sie bei Ihrem Mailclient einrichten möchten, zuerst unter **http://e-mail.inode.at** bzw. **http://admin.domainname** angelegt werden muss.

### Mail Hauptinformationen für @inode.at-Konten:

SMTP-Server: **smtp.inode.at**  
POP3-Server: **mail.inode.at**  
Konto: **name@inode.at**, z.B. max.mustermann@inode.at  
Kennwort: Ihr unter <http://e-mail.inode.at> vergebenes Kennwort

### Mail Hauptinformationen für Domain-Konten:

SMTP-Server: **smtp.domain**  
POP3-Server: **mail.domain**  
Konto: **name@domain**, z.B. max.mustermann@meinedomain.at  
Kennwort: Ihr unter <http://admin.domain> vergebenes Kennwort

### Bitte Namen, keine IP-Adressen

Bitte verwenden Sie nur die für Sie vorgesehenen Servernamen laut Ihren Zugangsdaten, keine IP-Adressen, und auch keine alternativen Namen. IP-Adressen und Aliasnamen können sich jederzeit unangekündigt ändern. Die dort angegebenen Namen dagegen bleiben funktionstüchtig.

## Opera Mail – Neues E-Mail Konto einrichten

Um sicher und bequem Nachrichten mit Opera zu verwalten, muss der E-Mail Client passend zu unseren E-Mail Einstellungen konfiguriert sein. Die folgende Anleitung zeigt Ihnen, wie Sie das Programm entsprechend einrichten.

### Voraussetzung:

Um Ihre E-Mails mit Opera zu verwalten, benötigen Sie einen Windows PC mit einer bestehenden Internetverbindung. Wie Sie das Programm selbst installieren, entnehmen Sie bitte den Informationen des Herstellers (Homepage, Handbuch).

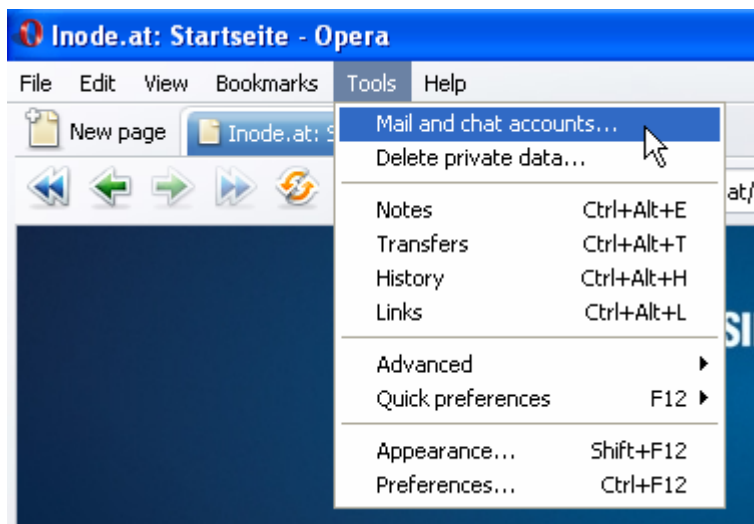
### **Aufrufen des E-Mail Clients:**

Öffnen Sie Opera Mail bitte durch einen Klick auf **"Start > Programme > Opera > Opera"**.

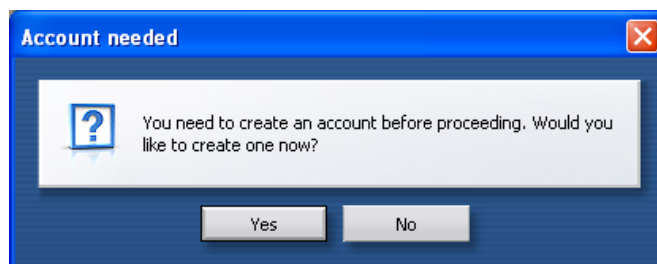
Bitte beachten Sie dass diese Anleitung auf englische Menüs aufbaut, da die Standardversion von Opera kein Deutsches Sprachpaket beinhaltet.

### **Einrichten des E-Mail Kontos:**

Um die E-Mail Verwaltung von Opera zu öffnen, klicken Sie bitte in dem Menü auf **„Tools > Mail and chat accounts...“**

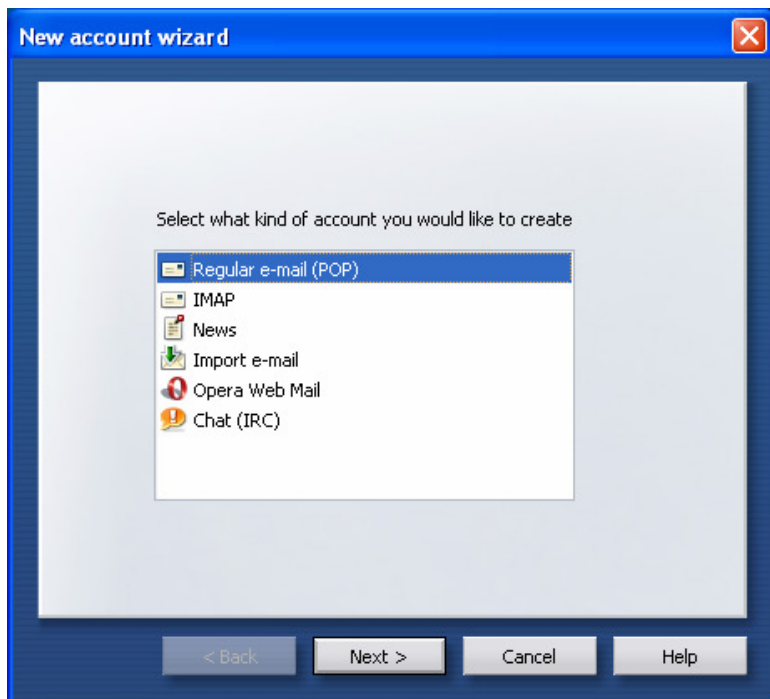


Sollte noch kein E-Mail-Konto unter Opera angelegt worden sein, so bestätigen Sie bitte das erscheinende Dialogfeld mit **„Yes“**.



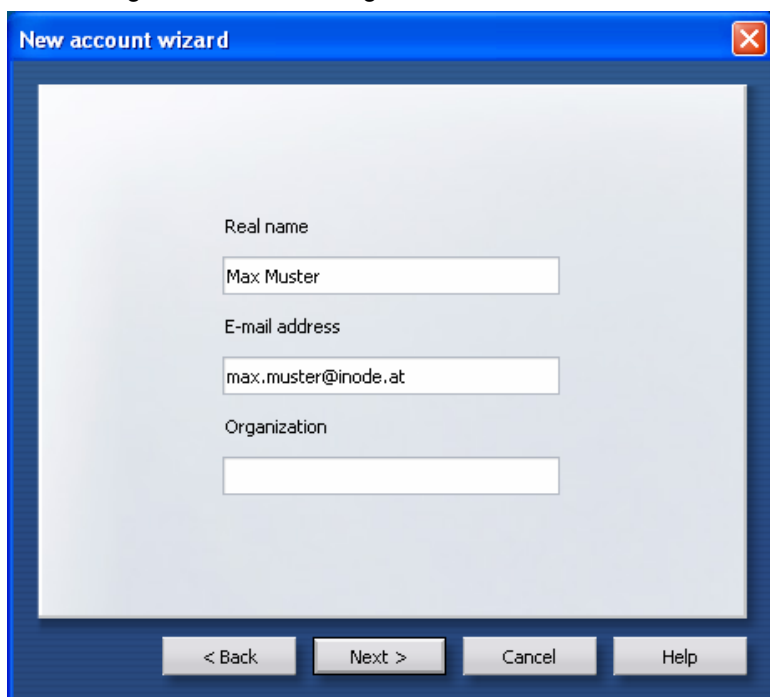
### Schritt 1:

Es öffnet sich der Einrichtungsassistent der Sie nach der Art des einzurichtenden Kontos fragt. Bitte wählen Sie hier den **Punkt „Regular e-mail (POP)“** und klicken Sie anschließend auf **„Next“**.



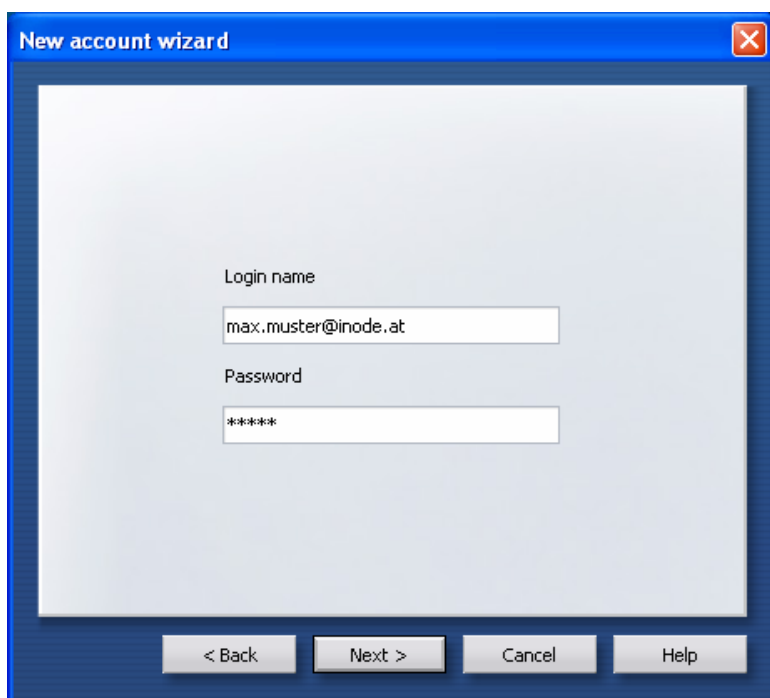
### Schritt 2:

Geben Sie in dem nächsten Dialogfeld bitte den anzuzeigenden Namen unter **„Real Name“** sowie Ihre bereits eingerichtete vollständige eMail-Adresse unter **„E-Mail Address“** ein.



### Schritt 3:

Geben Sie nun bitte Ihre Anmeldeinformationen ein.  
Hierbei handelt es sich um die bereits eingerichtete E-Mail-Adresse und Ihr persönliches Kennwort. Diese Daten können Sie unter <http://e-mail.inode.at> bzw. <http://admin.domain> ändern.



New account wizard

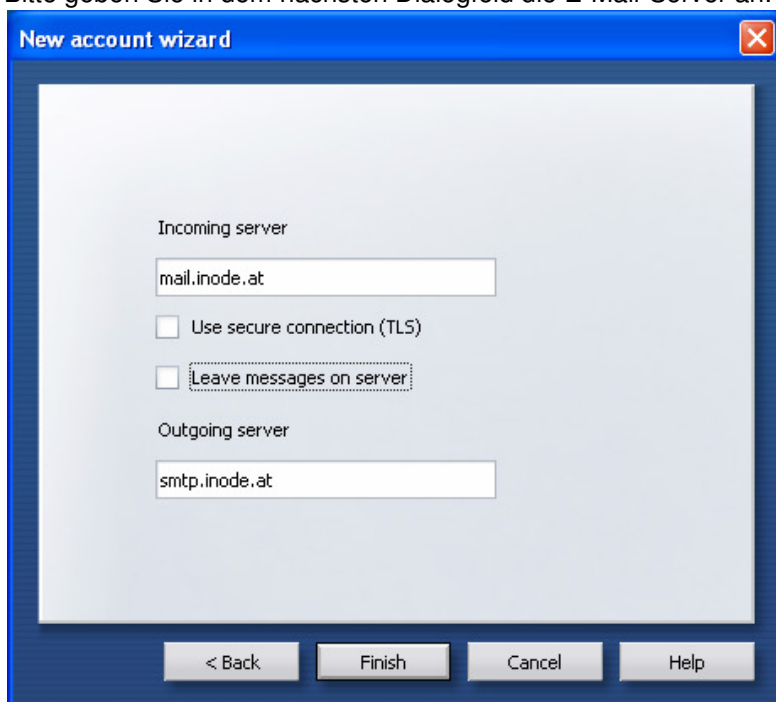
Login name  
max.muster@inode.at

Password  
\*\*\*\*\*

< Back   Next >   Cancel   Help

### Schritt 4:

Bitte geben Sie in dem nächsten Dialogfeld die E-Mail-Server an:



New account wizard

Incoming server  
mail.inode.at

Use secure connection (TLS)

Leave messages on server

Outgoing server  
smtp.inode.at

< Back   Finish   Cancel   Help



### Serverinformationen:

**Posteingangsserver (POP3):** mail.inode.at (Server für eingehende E-Mails)  
**Postausgangsserver (SMTP):** smtp.inode.at (Server für ausgehende E-Mails)

Für Domainkunden:

**Posteingangsserver (POP3):** mail.domain (Server für eingehende E-Mails)  
**Postausgangsserver (SMTP):** smtp.domain (Server für ausgehende E-Mails)

Die Option „**Leave messages on server**“ können Sie deaktivieren. Dies hat zur Folge dass alle E-Mails von Opera abgerufen werden, und Ihr Postfach somit nicht überfüllt wird.

Es besteht natürlich auch die Möglichkeit nur eine Kopie der Nachrichten abzurufen.  
Bitte beachten Sie jedoch dass Sie zu regelmäßigen Abständen unter <http://webmail.inode.at> alte E-Mails löschen, damit Sie stets neue E-Mails empfangen können.

Bitte schließen Sie die Konfiguration mit einem Klick auf „**Finish**“ ab.

Opera Mail ist nun fertig eingerichtet.

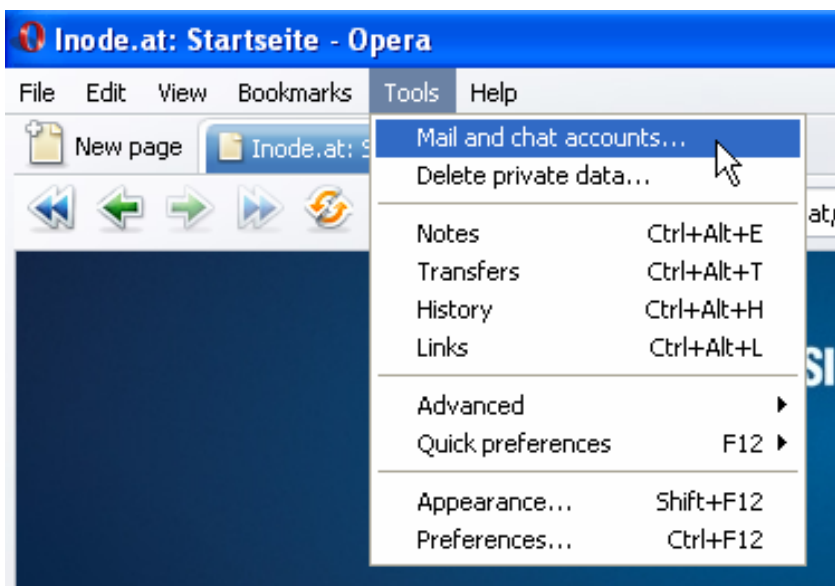
Sollte der Mailversand oder -empfang nicht korrekt funktionieren, so testen Sie das E-Mail Konto unter **<http://webmail.inode.at>** – unter dieser Oberfläche können Sie online alle Mails empfangen wie auch verfassen.

Sollte dies problemlos funktionieren, so kontrollieren Sie bitte nochmals alle Einstellungen Ihres Mailclients. Gegebenenfalls muss auch eine lokale Firewall für Opera umkonfiguriert werden. Benötigen Sie weitere Hilfe, wenden Sie sich bitte direkt an Opera.

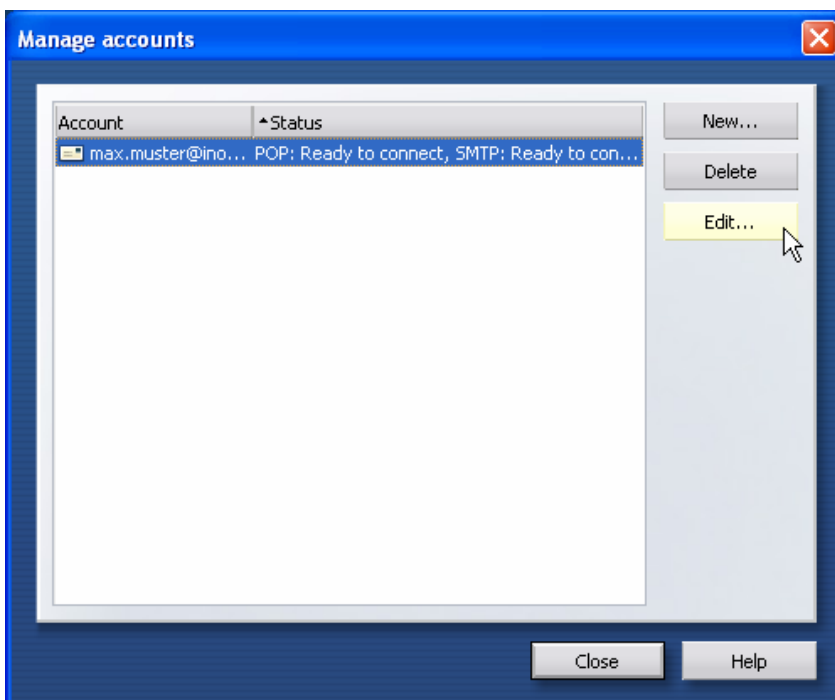
## Opera Mail – E-Mail Konten bearbeiten

Um ein bestehendes Konto zu bearbeiten, lesen Sie bitte die folgende Anleitung:

Möchten Sie Ihre Daten ändern oder ein neues Konto für die E-Mail Verwaltung einrichten, klicken Sie bitte unter Opera Mail in der Menüleiste auf „**Tools > Mail and chat accounts...**“

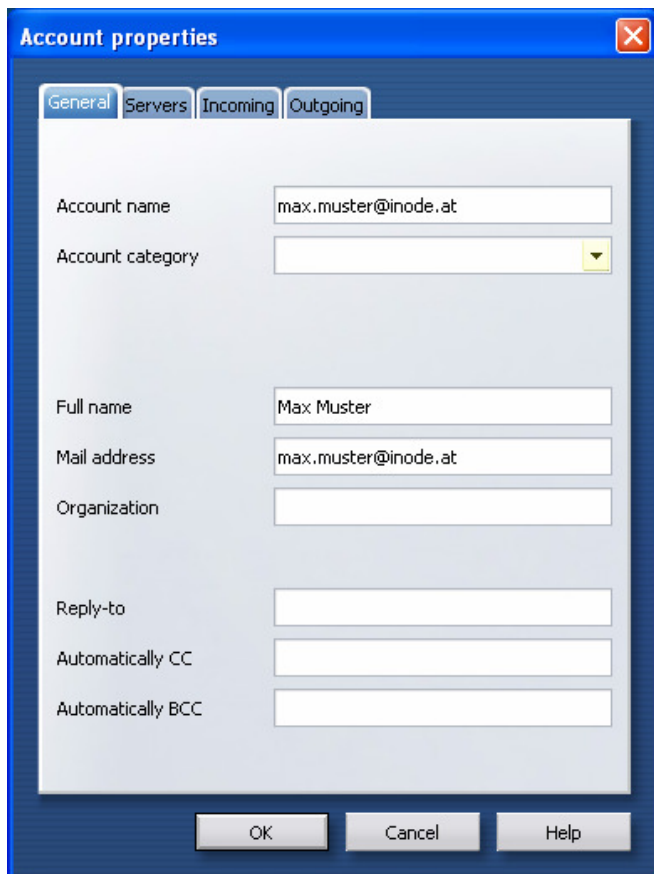


Wählen Sie in dem darauf erscheinenden Fenster bitte das zu Bearbeitende E-Mail-Konto aus, und klicken Sie anschließend auf „**Edit...**“ um dieses zu bearbeiten.



## Schritt 1:

Unter „**Account properties**“ können Sie nun alle Eigenschaften bearbeiten. In der Registerkarte „**General**“ stehen Ihnen dazu folgende Eingabemöglichkeiten zur Verfügung:



- Account name:** Hier können Sie einen individuellen Namen für dieses Konto vergeben.
- Full Name:** Der Name des E-Mail Absenders, wie ihn der Empfänger angezeigt bekommt.
- Mail address:** Ihre vollständige E-Mail-Adresse, die Sie mit diesem Konto abrufen möchten. Bitte achten Sie darauf, dass diese auch unter <http://email.inode.at> bzw. <http://admin.domain> eingerichtet wurde.
- Reply-to:** Hier können Sie eine andere E-Mail-Adresse eingeben auf die eine etwaige Rückantwort gesendet werden soll. (nicht empfohlen)
- Automatically CC:** Hier können Sie eine eMail-Adresse eingeben, welche stets eine Kopie Ihrer versendeten E-Mails bekommt. (nicht empfohlen)  
Der Empfänger sieht, dass Ihre E-Mail auch an eine andere E-Mail-Adresse gesendet wurde.
- Automatically BCC:** Hier können Sie eine eMail-Adresse eingeben, welche stets eine Kopie Ihrer versendeten E-Mails bekommt. (nicht empfohlen)  
Der Empfänger sieht nicht, dass Ihre E-Mail auch an eine andere E-Mail-Adresse gesendet wurde.

## Schritt 2:

Unter der Registerkarte „**Server**“ können Sie die Einstellungen für den Empfang und für den Versand Ihres E-Mail-Kontos bearbeiten:



Unter „**Incoming POP Server**“ können Sie folgende Parameter konfigurieren:

- Server:** Bitte geben Sie hier den POP3-Server für den Mailempfang ein. Dieser lautet „**mail.inode.at**“ bzw. für Domainkunden „**mail.domainname**“
- Port number:** Bitte geben Sie hier das Port für den POP3-Server an, dieser lautet standardmäßig **110**.
- Authentication:** Hier empfiehlt sich die Einstellung „**Auto**“.
- Username:** Ihre vollständige E-Mail-Adresse, die Sie mit diesem Konto abrufen möchten. Bitte achten Sie darauf dass diese auch unter <http://email.inode.at> bzw. <http://admin.domain> eingerichtet wurde.
- Password:** Bitte geben Sie hier Ihr persönliches Kennwort zu der jeweiligen E-Mail-Adresse an.



Unter „**Outgoing SMTP Server**“ können Sie folgende Parameter konfigurieren:

- Server:** Bitte geben Sie hier den SMTP-Server für den Mailversand ein. Dieser lautet „**smtp.inode.at**“ bzw. für Domainkunden „**smtp.domain**“
- Port number:** Bitte geben Sie hier das Port für den SMTP-Server an, dieser lautet standardmäßig **25**
- Authentication:** Hier empfiehlt sich die Einstellung „**Auto**“.
- Username:** Ihre vollständige E-Mail-Adresse, die Sie mit diesem Konto abrufen möchten. Bitte achten Sie darauf dass diese auch unter <http://email.inode.at> bzw. <http://admin.domain> eingerichtet wurde.  
**(optional)**
- Password:** Bitte geben Sie hier Ihr persönliches Kennwort zu der jeweiligen E-Mail-Adresse an.  
**(optional)**

**Achtung:**

Unter „**Outgoing SMTP Server**“ ist es nicht zwingend erforderlich einen Usernamen und ein Passwort einzugeben. Sollten Sie jedoch Probleme mit dem Mailversand haben, so tragen Sie bitte die Daten wie oben beschrieben ein.

Bestätigen Sie die getätigten Konfigurationsänderungen bitte mit einem Klick auf „**OK**“ um diese zu aktivieren.

Opera Mail ist nun fertig eingerichtet.



**Copyright © UPC Austria GmbH**

Änderungen vorbehalten

Der Inhalt und die Informationen dieser Unterlage sind Eigentum der UPC Austria GmbH und urheberrechtlich geschützt. Alle Rechte, insbesondere die Rechte der Verbreitung, der Vervielfältigung, des Nachdrucks, der Übersetzung und der Wiedergabe, bleiben auszugsweise vorbehalten.

Nutzung der Screen Shots mit freundlicher Genehmigung von Opera Software ASA.

**UPC Austria GmbH**

**Wolfganggasse 58 – 60 1120 Wien**

**T.059 999 3000 F. 059 999 1 3000 [support@upc.at](mailto:support@upc.at) [www.upc.at](http://www.upc.at)**