



Konfigurationsanleitung
E-Mail Konfiguration
unter Outlook 2007

E-Mail Einstellungen für alle Programme

Auf diesen Seiten finden Sie alle grundlegenden Informationen, um Ihren Mailclient zu konfigurieren, damit Sie Postfächer abfragen und Mails versenden können.

Bitte beachten Sie, dass jedes Konto welches Sie bei Ihrem Mailclient einrichten möchten, zuerst unter **<http://www.upc.at/myupc>** angelegt werden muss.

Mail Hauptinformationen für @inode.at-Konten:

SMTP-Server: **smtp.inode.at**
SMTP-Port: **25**
POP3-Server: **mail.inode.at**
POP3-Port: **110**
Konto: **name@inode.at**, z.B. max.mustermann@inode.at
Kennwort: Ihr unter **<http://www.upc.at/myupc>** vergebenes Kennwort

Mail Hauptinformationen für Domain-Konten:

SMTP-Server: **smtp.inode.at**
SMTP-Port: **25**
POP3-Server: **mail.inode.at**
POP3-Port: **110**
Konto: **name@domain**, z.B. max.mustermann@meinedomain.at
Kennwort: Ihr unter **<http://www.upc.at/myupc>** vergebenes Kennwort

Bitte Namen, keine IP-Adressen

Bitte verwenden Sie nur die für Sie vorgesehenen Servernamen laut Ihren Zugangsdaten, keine IP-Adressen und auch keine alternativen Namen. IP-Adressen und Aliasnamen können sich jederzeit unangekündigt ändern. Die dort angegebenen Namen dagegen bleiben funktionstüchtig.

Outlook 2007 – Neues E-Mail Konto einrichten per Assistent

Um sicher und bequem Nachrichten mit Outlook 2007 zu verwalten, muss der E-Mail Client passend zu unseren E-Mail Einstellungen konfiguriert sein.

Die folgende Anleitung zeigt Ihnen, wie Sie das Programm entsprechend einrichten.

Voraussetzung:

Um Ihre E-Mail mit Outlook 2007 zu verwalten, benötigen Sie einen Windows PC mit einer bestehenden Internetverbindung. Wie Sie das Programm selbst installieren, entnehmen Sie bitte den Informationen des Herstellers (Homepage, Handbuch).

Aufrufen des E-Mail Clients:

Öffnen Sie Outlook 2007 durch einen Klick auf **„Start > Programme > Microsoft Office > Microsoft Outlook 2007.“**

Einrichten des E-Mail Kontos:

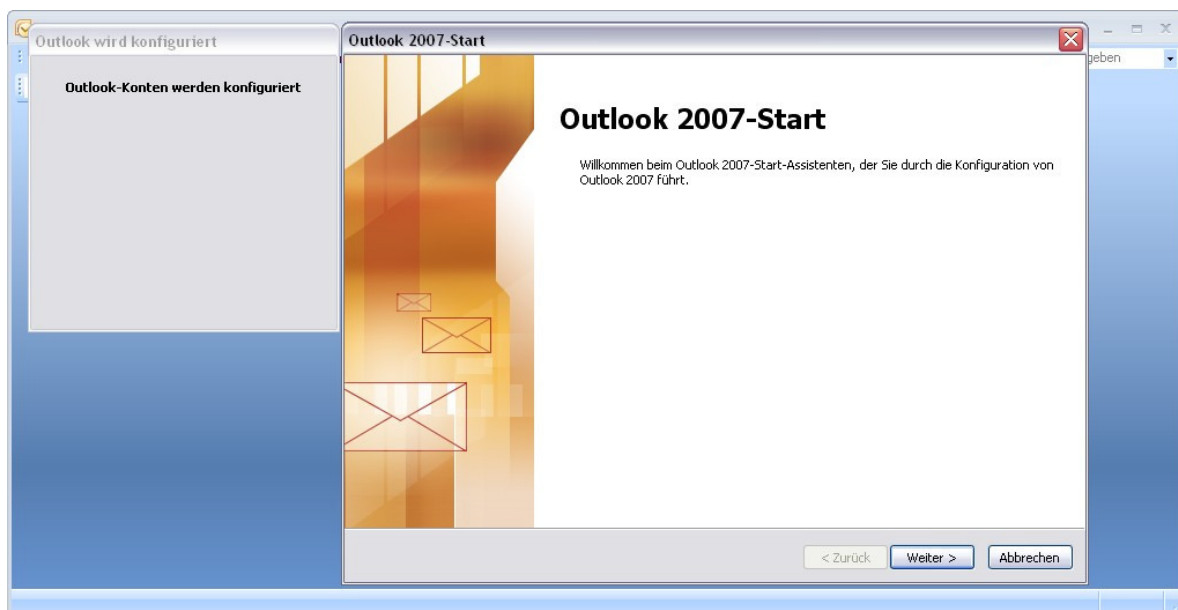
Haben Sie in Outlook 2007 bisher noch kein E-Mail Konto eingerichtet, öffnet sich nach dem Start automatisch der **„Outlook 2007 – Einrichtungsassistent“**.

Haben Sie bereits ein E-Mail Konto und Sie möchten es bearbeiten bzw. ein neues Konto hinzufügen, dann lesen Sie bitte unter dem Abschnitt **„Outlook 2007 – E-Mail Konten bearbeiten“**, weiter.

Klicken Sie auf **„Weiter“**, um mit der Einrichtung fortzufahren.

Schritt 1:

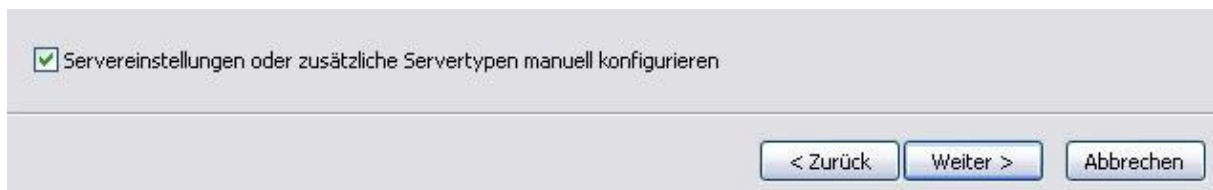
Um zu dem nächsten Dialogfenster zu gelangen, klicken Sie bitte auf **„Weiter“** und wählen im nächsten Fenster den Punkt **„Ja“** für E-Mail Konto konfigurieren und bestätigen Sie mit **„Weiter“**.





Schritt 2:

Setzen Sie im folgenden Fenster den Haken bei „**Servereinstellungen oder zusätzliche Servertypen manuell konfigurieren**“ und klicken Sie bitte auf „**Weiter**“.



Schritt 3:

Wählen Sie den Punkt „**Internet-E-Mail**“ und klicken Sie auf „**Weiter**“, um auf das nächste Dialogfenster zu kommen.



Schritt 4:

In diesen Punkt werden Ihre Maileinstellungen definiert:

Neues E-Mail-Konto hinzufügen

Internet-E-Mail-Einstellungen
Alle Einstellungen auf dieser Seite sind nötig, damit Ihr Konto richtig funktioniert.

Benutzerinformationen

Ihr Name:

E-Mail-Adresse:

Serverinformationen

Kontotyp:

Posteingangsserver:

Postausgangsserver (SMTP):

Anmeldeinformationen

Benutzername:

Kennwort:

Kennwort speichern

Anmeldung mithilfe der gesicherten Kennwortauthentifizierung (SPA) erforderlich

Kontoeinstellungen testen

Wir empfehlen Ihnen, das Konto nach dem Eingeben aller Informationen in diesem Fenster zu testen, indem Sie auf die Schaltfläche unten klicken (Netzwerkverbindung erforderlich).

Benutzerinformationen

Ihr Name: Ihr Name, z.B. Max Mustermann oder Ing. Max Mustermann
(So werden Sie vom Empfänger der Nachricht identifiziert, den Namen können Sie selbst definieren.)

E-Mail Adresse: Ihre @inode.at oder @domain Adresse, z.B. max.mustermann@inode.at

Anmeldeinformationen

Benutzername: Ihre vollständige @inode.at oder @domain E-Mail Adresse,
z.B. max.mustermann@inode.at

Kennwort: Ihr persönliches Kennwort
Dieses können Sie unter <http://www.upc.at/myupc> ändern.

Serverinformationen

Posteingangsserver(POP3): mail.inode.at (Server für eingehende Mails)
Postausgangsserver: (SMTP): smtp.inode.at (Server für ausgehende Mails)

Für Domainkunden:

Posteingangsserver(POP3): mail.domain (Server für eingehende Mails)
Postausgangsserver: (SMTP): smtp.domain (Server für ausgehende Mails)

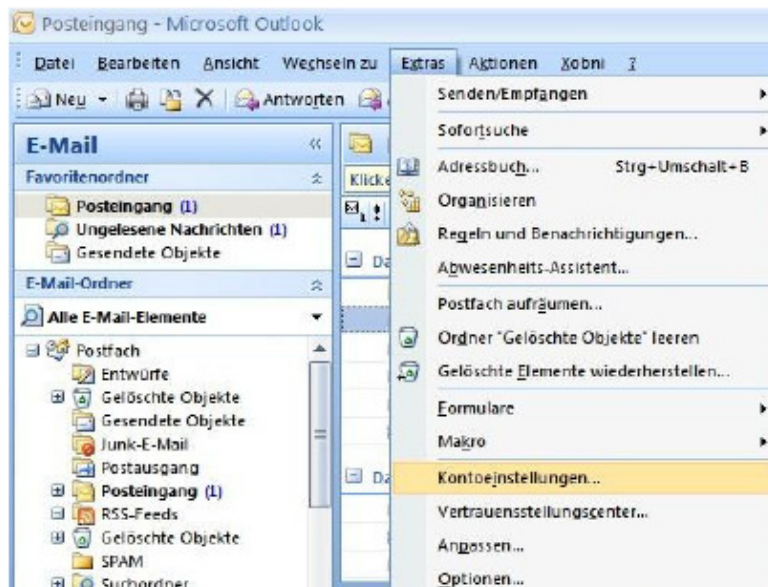
Klicken Sie nach der Eingabe auf „**Weiter**“, um die Installation abzuschließen. Sofern Sie mit Ihrem Mailclient aus einem „fremden Netz“ (z.B. alternativer Internet Provider) versenden wollen, benötigen Sie eine Kennwortauthentifizierung. Die dafür notwendigen Schritte entnehmen Sie bitte den Punkt „**Outlook 2007 – Server erfordert Authentifizierung**“.

Outlook 2007 – E-Mail Konten bearbeiten / manuelle Einrichtung

Um ein bestehendes Konto zu bearbeiten, lesen bitte folgende Anleitung:

Schritt 1:

Möchten Sie Ihre Daten ändern oder ein neues Konto für die E-Mail Verwaltung einrichten, klicken Sie bitte unter Outlook 2007 in die Menüleiste auf „**Extras > Kontoeinstellungen...**“



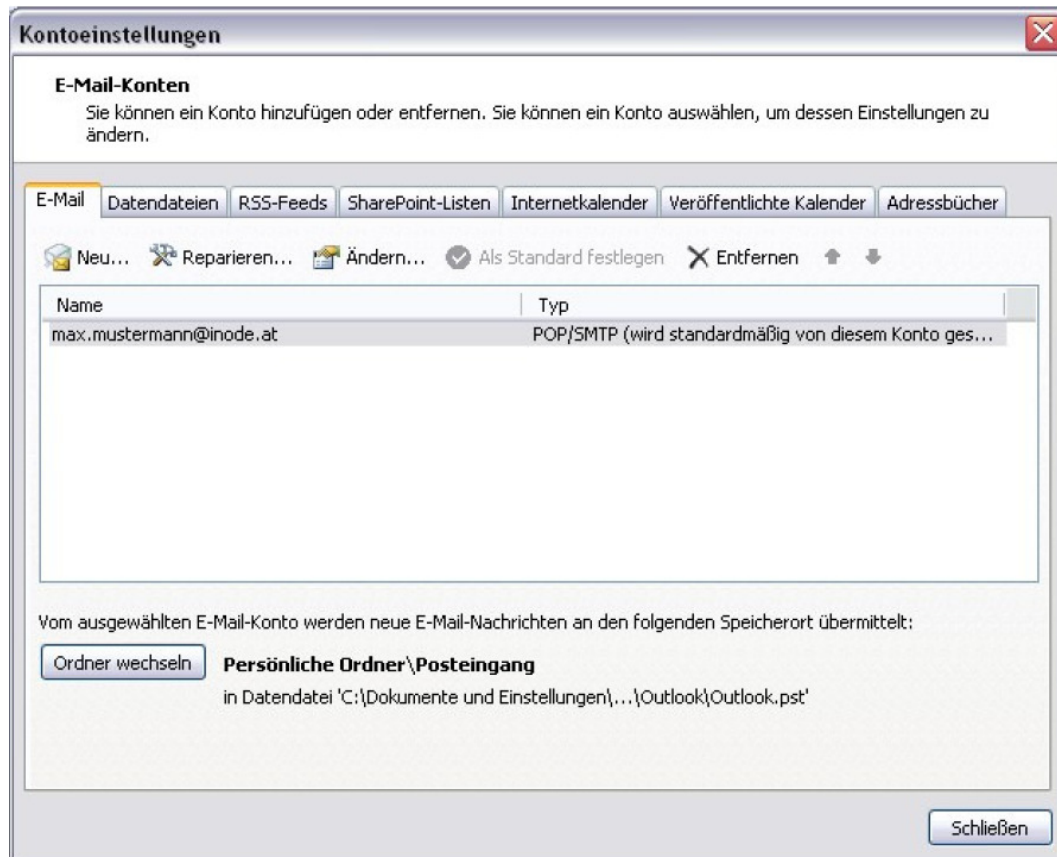
Möchten Sie ein neues Konto einrichten, klicken Sie bitte bei der „**Registerkarte E-Mail**“ auf „**Neu...**“ und folgen Sie den Schritten unter dem Kapitel „**Neues Email Konto einrichten**“.

Bereits bestehende Konten sehen Sie in der Übersicht von den **Kontoeinstellungen > Registerkarte „E-Mail“** und können diese auch dort, nach dem Ihr gewünschtes Konto markiert wurde, mit einem Klick auf „**Ändern...**“ bearbeiten.

Nehmen Sie die Einstellungen wie unter „**Neues E-Mail Konto einrichten – Schritt 5**“ vor.

Schritt 2:

Klicken Sie auf „**Neu...**“, um mit der Einrichtung eines E-Mail Kontos zu beginnen oder „**Ändern...**“, um ein bereits bestehendes Konto zu bearbeiten. Wenn Sie ein Konto ändern möchten, dann folgen Sie bitte der Anleitung unter Schritt 6.



Schritt 3:

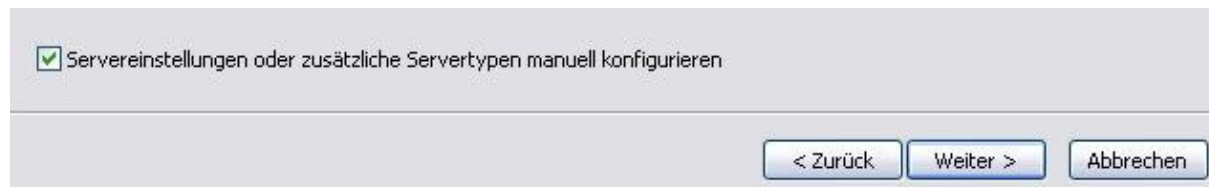
Wählen Sie den abgebildeten Punkt: „**Microsoft Exchange, POP3, IMAP oder HTTP**“ und bestätigen Sie mit „**Weiter**“

Microsoft Exchange, POP3, IMAP oder HTTP

Verbindung mit einem E-Mail-Konto des Internetdienstanbieters (ISP) oder dem Microsoft Exchange-Server der Organisation herstellen.

Schritt 4:

Setzen Sie im folgenden Fenster den Haken bei „**Servereinstellungen oder zusätzliche Servertypen manuell konfigurieren**“ und klicken auf „**Weiter**“.

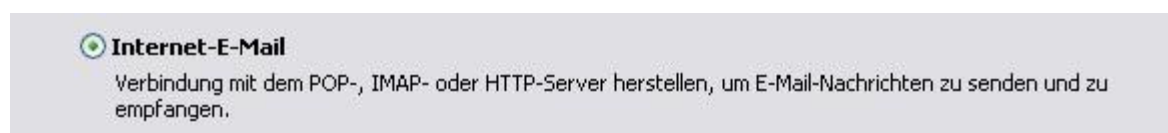


Servereinstellungen oder zusätzliche Servertypen manuell konfigurieren

< Zurück Weiter > Abbrechen

Schritt 5:


Wählen Sie den Punkt „**Internet-E-Mail**“ und klicken Sie auf „**Weiter**“.



Internet-E-Mail
Verbindung mit dem POP-, IMAP- oder HTTP-Server herstellen, um E-Mail-Nachrichten zu senden und zu empfangen.

Schritt 6:

Tragen Sie nun Ihre Kontodaten ein.



Neues E-Mail-Konto hinzufügen

Internet-E-Mail-Einstellungen
Alle Einstellungen auf dieser Seite sind nötig, damit Ihr Konto richtig funktioniert.

Benutzerinformationen
Ihr Name: Max Mustermann
E-Mail-Adresse: max.mustermann@inode.at

Serverinformationen
Kontotyp: POP3
Posteingangsserver: mail.inode.at
Postausgangsserver (SMTP): smtp.inode.at

Anmeldeinformationen
Benutzername: max.mustermann@inode.at
Kennwort: *****
 Kennwort speichern

Anmeldung mithilfe der gesicherten Kennwortauthentifizierung (SPA) erforderlich

Kontoeinstellungen testen
Wir empfehlen Ihnen, das Konto nach dem Eingeben aller Informationen in diesem Fenster zu testen, indem Sie auf die Schaltfläche unten klicken (Netzwerkverbindung erforderlich).
Kontoeinstellungen testen ...

Weitere Einstellungen

< Zurück Weiter > Abbrechen

Benutzerinformationen

Ihr Name: Ihr Name, z.B. Max Mustermann oder Ing. Max Mustermann
(So werden Sie vom Empfänger der Nachricht identifiziert, diese können Sie selbst definieren.)

E-Mail Adresse: Ihre @inode.at oder @domain Adresse, z.B. max.mustermann@inode.at

Anmeldeinformationen

Benutzername Ihre vollständige @inode.at oder @domain E-Mail Adresse, z.B. max.mustermann@inode.at

Kennwort: Ihr persönliches Kennwort
Dieses können Sie unter <http://www.upc.at/myupc> ändern.

Serverinformationen

Posteingangsserver(POP3): mail.inode.at (Server für eingehende Mails)
Postausgangsserver: (SMTP): smtp.inode.at (Server für ausgehende Mails)

Für Domainkunden:

Posteingangsserver(POP3): mail.domain (Server für eingehende Mails)
Postausgangsserver: (SMTP): smtp.domain (Server für ausgehende Mails)

Klicken Sie nach der Eingabe auf „**Weiter**“, um die Installation abzuschließen. Sofern Sie mit Ihrem Mailclient aus einem „fremden Netz“ (z.B. alternativer Internet Provider) versenden wollen, benötigen Sie eine Kennwortauthentifizierung. Die dafür notwendigen Schritte entnehmen Sie bitte den Punkt „**Outlook 2007 – Server erfordert Authentifizierung**“.

Outlook 2007 – Server erfordert Authentifizierung

Um mit einem E-Mail Client Nachrichten über Ihren Mailaccount zu versenden, ist gegebenenfalls die Einstellung „**Der Postausgangsserver (SMTP) erfordert Authentifizierung**“ erforderlich. Die folgende Anleitung zeigt Ihnen, wie Sie das Programm entsprechend einrichten.

Schritt 1:

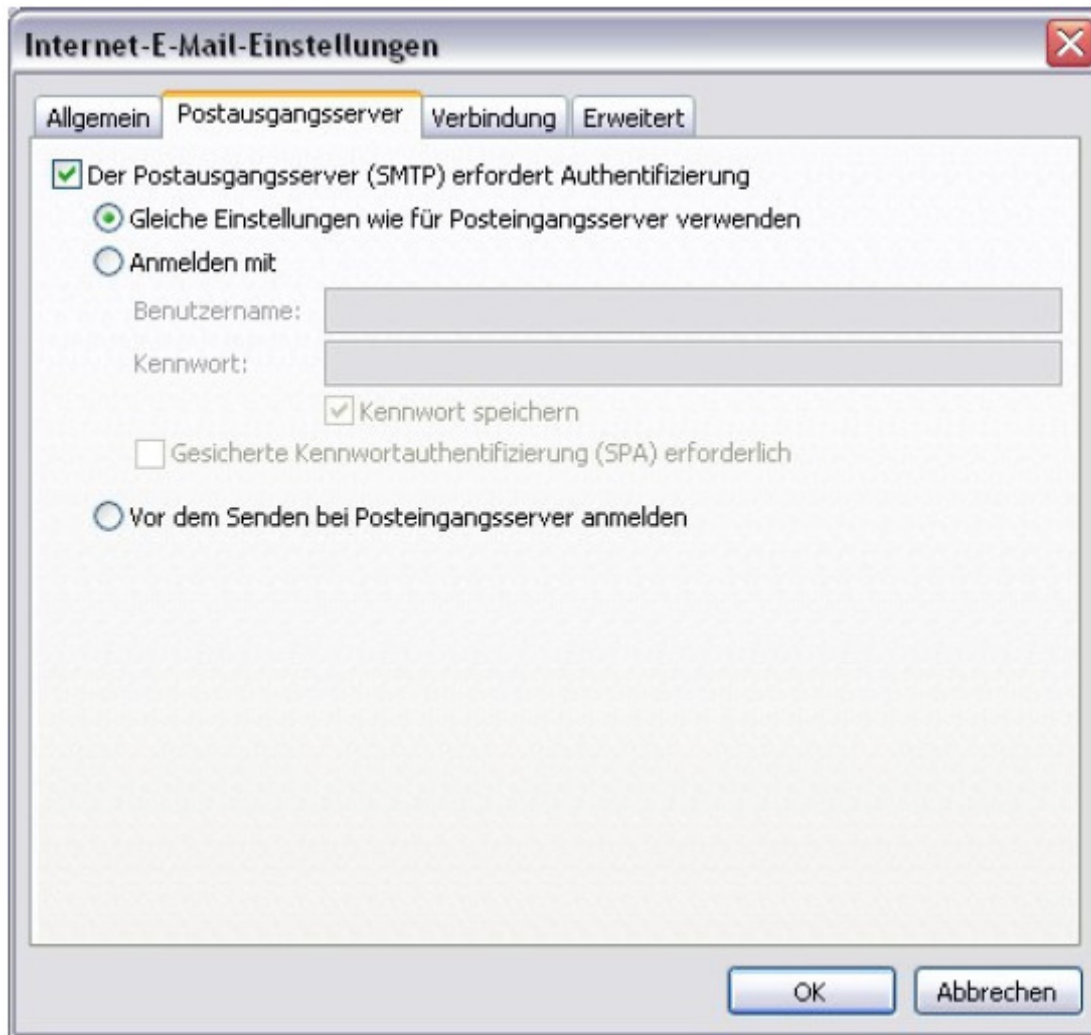
Klicken Sie in der Menuleiste auf „**Extras > Kontoeinstellungen**“.

Schritt 2:

Klicken Sie im folgenden Fenster auf „**Weitere Einstellungen**“.

Schritt 3:

Wechseln Sie in die Registerkarte „**Postausgangsserver**“ und aktivieren Sie die Option „**Der Postausgangsserver (SMTP) erfordert Authentifizierung**“.



Nachdem Sie die Option **“Gleiche Einstellungen wie für Posteingangsserver verwenden“** aktiviert haben, bestätigen Sie bitte Ihre Angaben mit einem Klick auf **“OK“**.

Copyright © UPC Austria GmbH
Änderungen vorbehalten

Der Inhalt und die Informationen dieser Unterlage sind Eigentum der UPC Austria GmbH und urheberrechtlich geschützt. Alle Rechte, insbesondere die Rechte der Verbreitung, der Vervielfältigung, des Nachdrucks, der Übersetzung und der Wiedergabe, bleiben auszugsweise vorbehalten.
Nutzung der Screen Shots von Windows XP mit freundlicher Genehmigung von Microsoft Corporation.

UPC Austria GmbH
Wolfganggasse 58 – 60, 1120 Wien
T. 059 999 1 3000 F. 059 999 1 3000 support@upc.at www.upc.at