

Konfigurationsanleitung  
**E-Mail Konfiguration**  
unter The Bat!



## E-Mail Einstellungen für alle Programme

Auf diesen Seiten finden Sie alle grundlegenden Informationen um Ihren Mailclient zu konfigurieren damit Sie Postfächer abfragen und Mails versenden können.

Bitte beachten Sie, dass jedes Konto welches Sie bei Ihrem Mailclient einrichten möchten, zuerst unter **http://e-mail.inode.at** bzw. **http://admin.domain** (z.B.: *http://admin.meinedomain.at*) angelegt werden muss.

### Mail Hauptinformationen für @inode.at-Konten:

SMTP-Server: **smtp.inode.at**  
POP3-Server: **mail.inode.at**  
Konto: **name@inode.at**, z.B. max.mustermann@inode.at  
Kennwort: Ihr unter <http://e-mail.inode.at> vergebenes Kennwort

### Mail Hauptinformationen für Domain-Konten:

SMTP-Server: **smtp.domain**  
POP3-Server: **mail.domain**  
Konto: **name@domain**, z.B. max.mustermann@meinedomain.at  
Kennwort: Ihr unter <http://admin.domain> vergebenes Kennwort

Sollten Sie bei Ihrer Domain einen eigenen Mailserver verwenden, so wenden Sie sich bitte an Ihren Administrator um die notwendigen Einstellungen für die Mailclient Konfiguration zu erfragen.

### Bitte Namen, keine IP-Adressen

Bitte verwenden Sie nur die für Sie vorgesehenen Servernamen laut Ihren Zugangsdaten, keine IP-Adressen, und auch keine alternativen Namen. IP-Adressen und Aliasnamen können sich jederzeit unangekündigt ändern. Die dort angegebenen Namen dagegen bleiben funktionstüchtig.



## Zugangsdaten

Tragen Sie Ihre Kundendaten in die unten stehende Tabelle ein, damit Sie diese im Bedarfsfall sofort griffbereit haben.

Kundendaten	
Kundennummer:	<input type="text"/>
Single-Sign-On User:	<input type="text"/>
Single-Sign-On Passwort:	<input type="text"/>
E-Mail Hauptadmin	
Benutzername/Domain:	<input type="text"/>
Passwort:	<input type="text"/>
Administration:	<input type="text" value="http://e-mail.inode.at bzw. http://admin.domain"/>

Bitte bewahren Sie diese Daten sorgfältig auf und schützen Sie diese vor dem Zugriff Dritter.



## The Bat! – Neues E-Mail Konto einrichten

Um sicher und bequem Nachrichten mit The Bat! zu verwalten, muss der E-Mail Client passend zu unseren E-Mail Einstellungen konfiguriert sein.

Die folgende Anleitung zeigt Ihnen, wie Sie das Programm entsprechend einrichten.

### Voraussetzung:

Um Ihre E-Mails mit The Bat! zu verwalten, benötigen Sie einen Windows PC mit einer bestehenden Internetverbindung. Wie Sie das Programm selbst installieren, entnehmen Sie bitte den Informationen des Herstellers (Homepage, Handbuch).

### **Aufrufen des E-Mail Clients:**

Öffnen Sie The Bat! bitte durch einen Klick auf

**"Start > Programme > The Bat! E-Mail > The Bat! E-Mail Client "**.

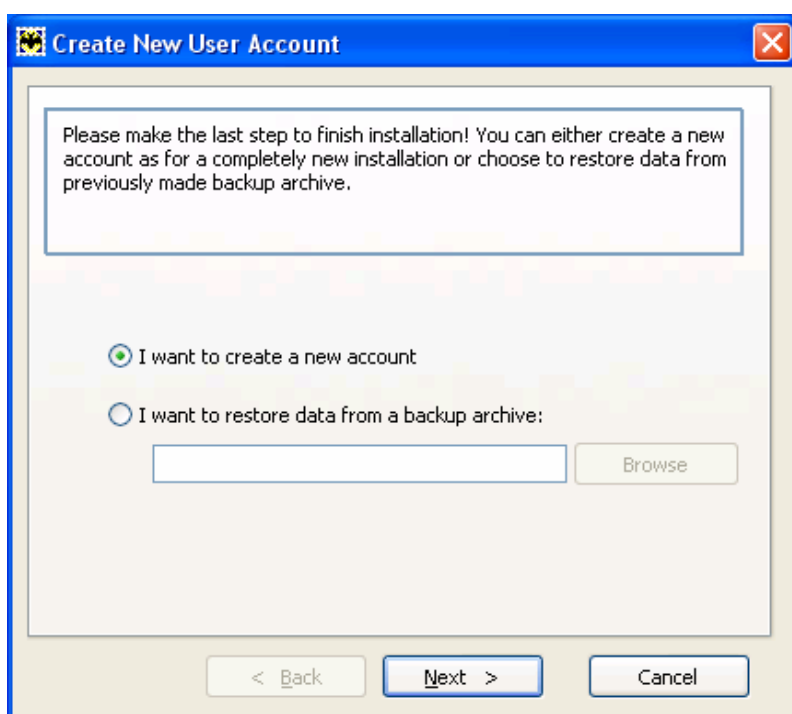
Bitte beachten Sie dass diese Anleitung auf englische Menüs aufbaut, da die Standardversion von The Bat! kein deutsches Sprachpaket beinhaltet.

### **Einrichten des E-Mail Kontos:**

Haben Sie unter The Bat! bislang noch kein E-Mail Konto eingerichtet, öffnet sich nach dem Start automatisch der **"The Bat! – Startassistent"**.

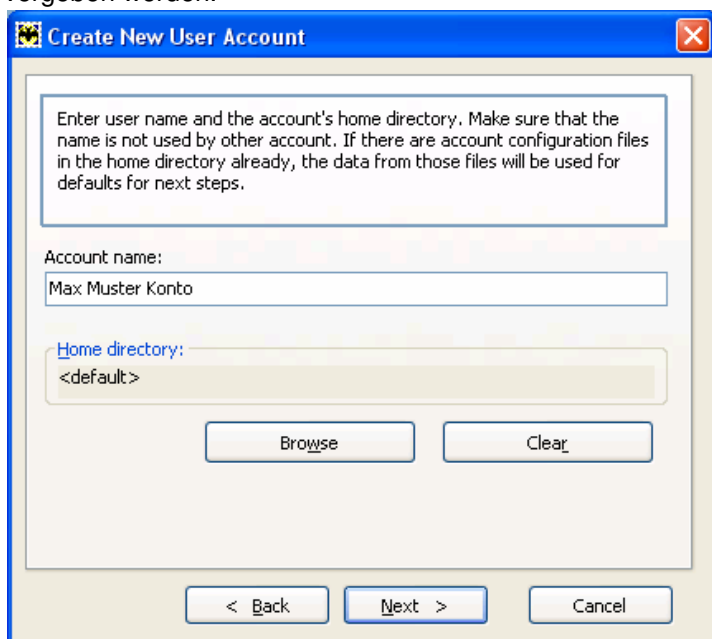
Haben Sie bereits ein E-Mail Konto und Sie möchten es bearbeiten bzw. ein neues Konto hinzufügen, lesen Sie bitte unter dem Abschnitt „The Bat! – E-Mail Konten bearbeiten“ weiter.

Bitte wählen Sie unter diesem Startassistenten die Option **„I want to create a new account“** und klicken Sie anschließend auf **"Next"** um mit dem Einrichten fortzufahren.



### Schritt 1:

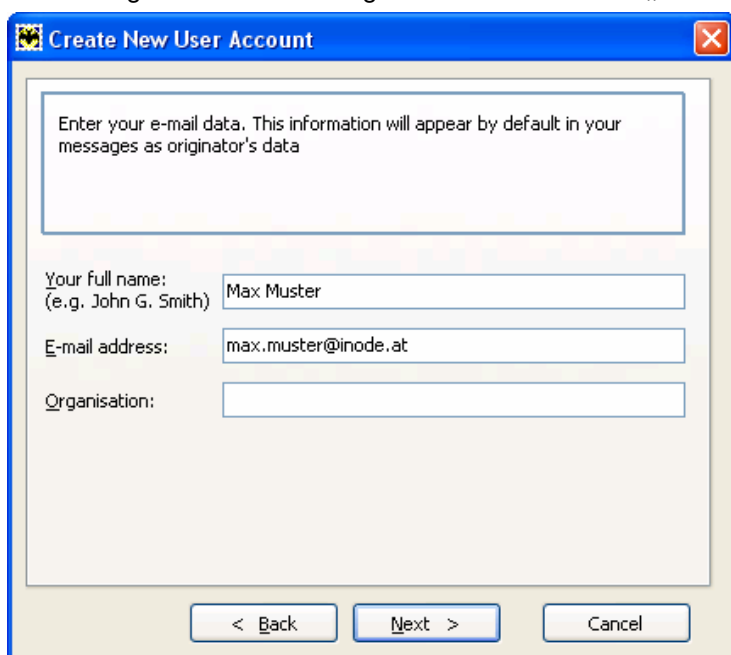
Geben Sie in dem nächsten Dialogfeld bitte einen eindeutigen Kontennamen an. Unter diesem Namen werden alle Ihre Einstellungen gespeichert. Dieser Name kann individuell von Ihnen vergeben werden.



Um zu dem nächsten Dialogfenster zu gelangen, klicken Sie bitte auf "**Next**".

### Schritt 2:

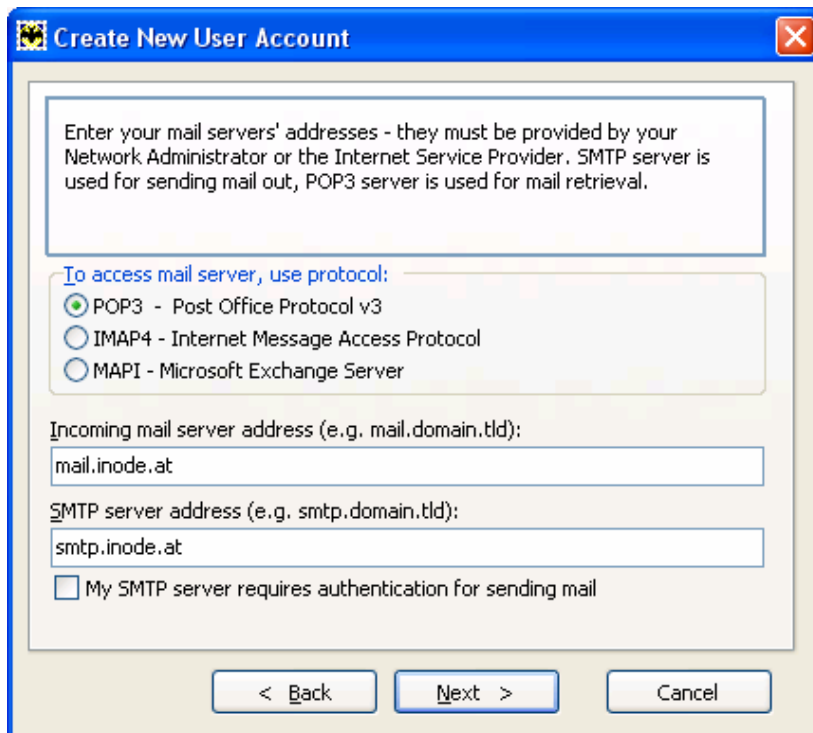
Geben Sie in dem nächsten Dialogfeld bitte den anzuzeigenden Namen unter „**Your full name**“ sowie Ihre bereits eingerichtete vollständige eMail-Adresse unter „**E-Mail address**“ ein.



Setzen Sie die Konfiguration mit einem Klick auf „**Next**“ fort.

### Schritt 3:

Bitte geben Sie in dem nächsten Dialogfeld die E-Mail-Server an:



Das zu verwendende Protokoll lautet **POP3**, bitte aktivieren Sie dazu die gleichnamige Option. Bitte korrigieren Sie die jeweiligen Einträge für den Posteingang- und den Postausgangserver:

#### Serverinformationen:

**Posteingangsserver (POP3):** mail.inode.at (Server für eingehende E-Mails)

**Postausgangsserver (SMTP):** smtp.inode.at (Server für ausgehende E-Mails)

Für Domainkunden:

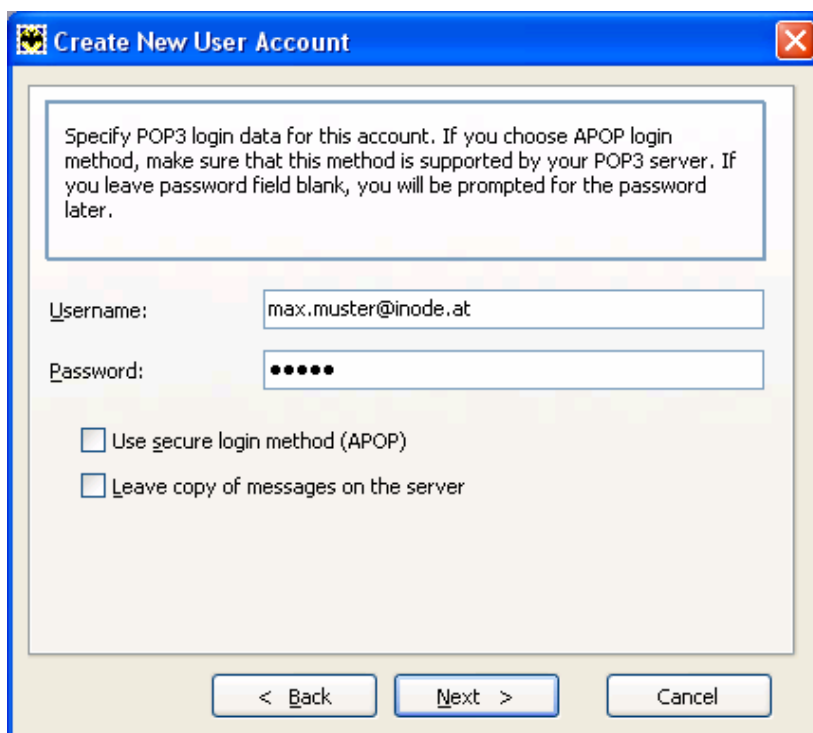
**Posteingangsserver (POP3):** mail.domain (Server für eingehende E-Mails)

**Postausgangsserver (SMTP):** smtp.domain (Server für ausgehende E-Mails)

Mit „Next“ setzen Sie die Konfiguration fort.

#### Schritt 4:

Geben Sie nun bitte Ihre Anmeldedaten ein.  
Hierbei handelt es sich um die bereits eingerichtete E-Mail-Adresse und Ihr persönliches Kennwort. Diese Daten können Sie unter <http://e-mail.inode.at> bzw. <http://admin.domain> ändern.



**Create New User Account**

Specify POP3 login data for this account. If you choose APOP login method, make sure that this method is supported by your POP3 server. If you leave password field blank, you will be prompted for the password later.

Username:

Password:

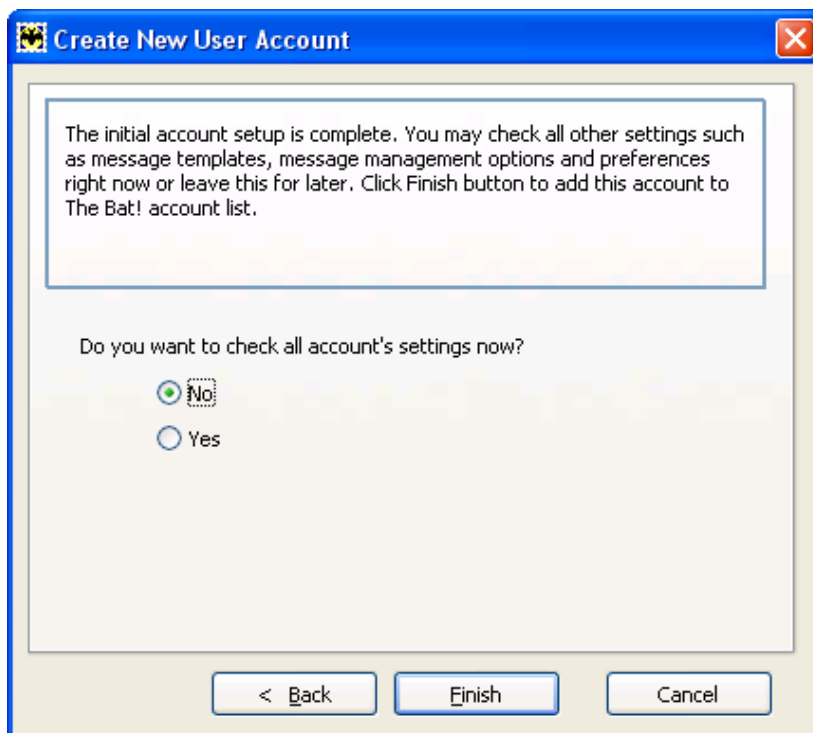
Use secure login method (APOP)

Leave copy of messages on the server

< Back    Next >    Cancel

### Schritt 5:

Ihr Konto wurde nun erfolgreich eingerichtet.  
Sie können nun die eingegebenen Daten von The Bat! automatisch prüfen lassen.  
Dies ist allerdings nicht unbedingt notwendig. Wählen Sie deshalb die Option „**No**“ und schließen Sie die Konfiguration mit einem Klick auf „**Finish**“ ab.



The Bat! ist nun fertig eingerichtet.

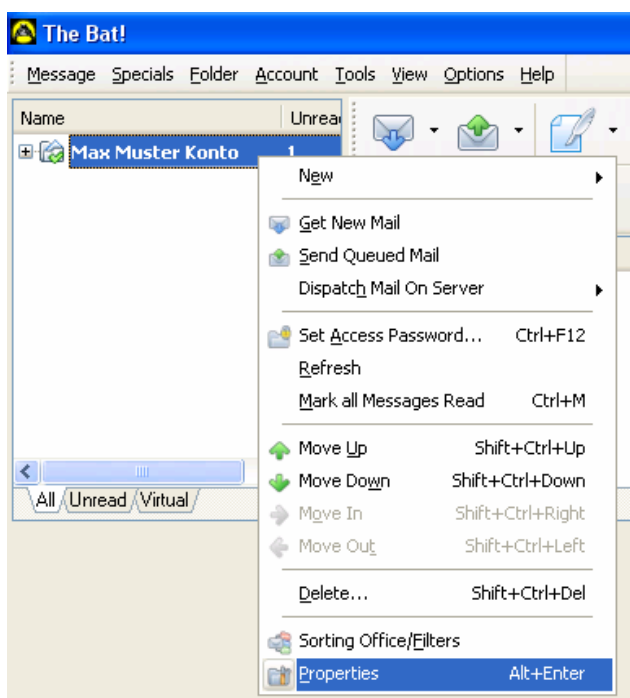
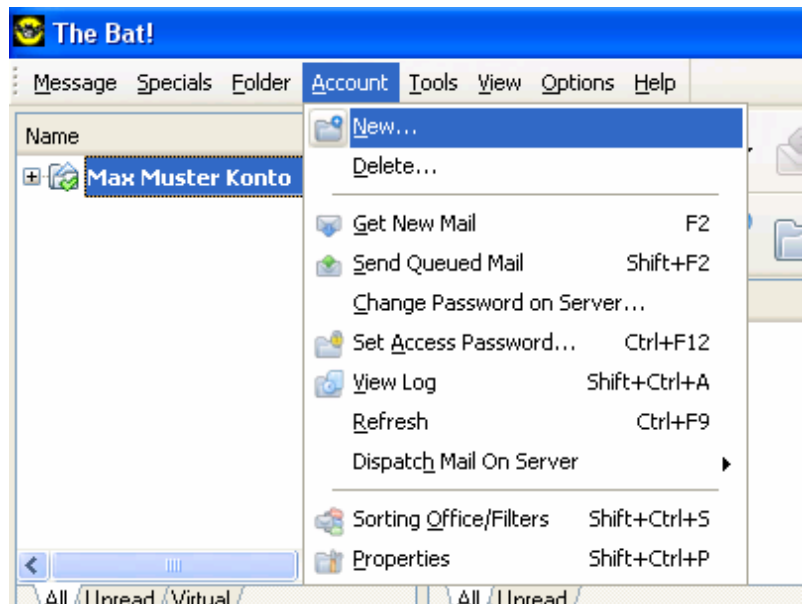
Sollte der Mailversand oder -empfang nicht korrekt funktionieren, so testen Sie das E-Mail Konto unter <http://webmail.inode.at> – unter dieser Oberfläche können Sie online alle Mails empfangen wie auch verfassen.

Sollte dies problemlos funktionieren, so kontrollieren Sie bitte nochmals alle Einstellungen Ihres Mailclients. Gegebenenfalls muss auch eine lokale Firewall für The Bat! umkonfiguriert werden. Benötigen Sie weitere Hilfe bei der The Bat! Konfiguration, wenden Sie sich bitte direkt an den Hersteller.

## The Bat! – E-Mail Konten bearbeiten

Um ein bestehendes Konto zu bearbeiten, lesen Sie bitte die folgende Anleitung:

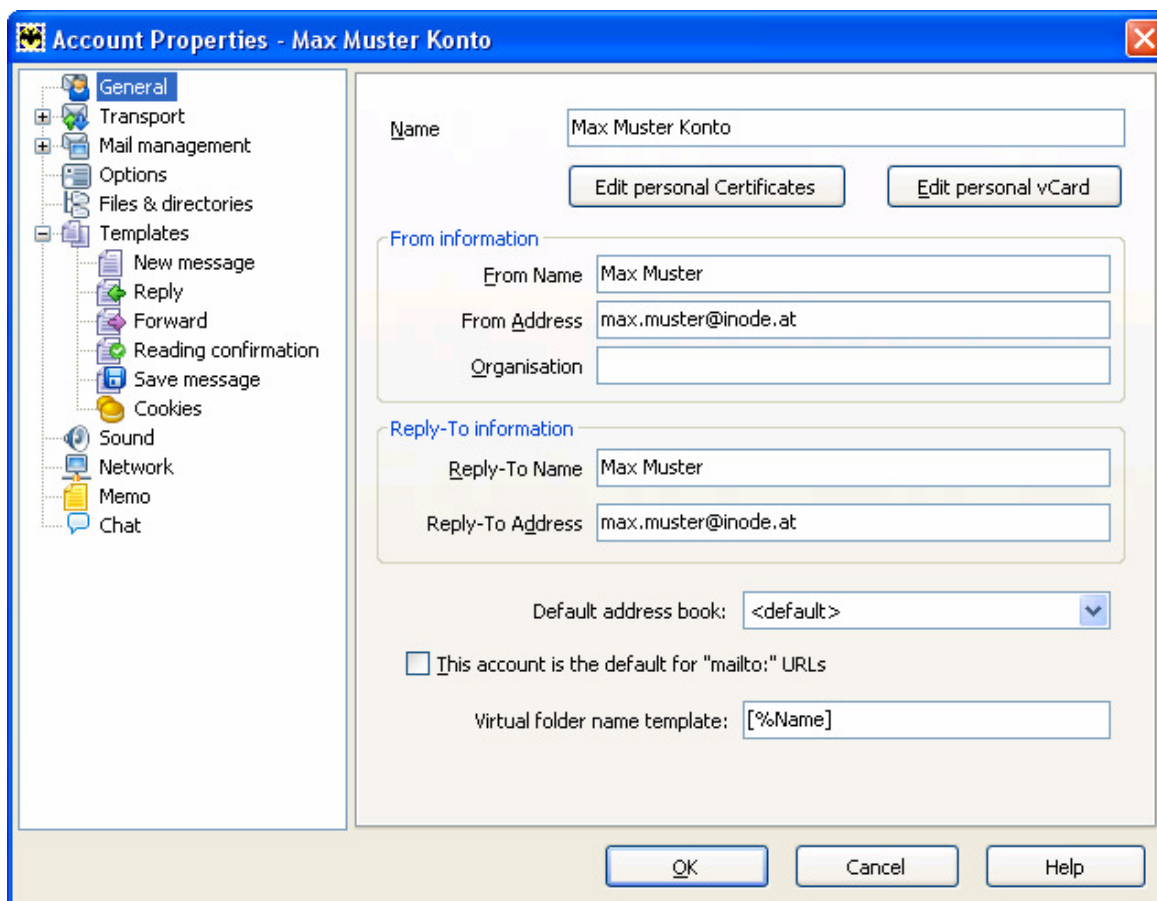
Möchten Sie ein neues Konto einrichten, klicken Sie bitte auf **"Account > New..."** und folgen Sie den Schritten unter dem Kapitel **„Neues E-Mail Konto einrichten“**.



Um ein vorhandenes Konto zu bearbeiten, klicken Sie bitte mit einem Rechtsklick (!) auf das zu Bearbeitende Konto und wählen Sie in dem darauf erscheinenden Menü den Eintrag **„Properties“**.

### Schritt 1:

Unter diesem Dialogfeld können Sie nun alle Eigenschaften bearbeiten.  
In der Registerkarte „**General**“ stehen Ihnen dazu folgende Eingabemöglichkeiten zur Verfügung:



**Account Properties - Max Muster Konto**

**General**

Name: Max Muster Konto

Edit personal Certificates Edit personal vCard

**From information**

From Name: Max Muster

From Address: max.muster@inode.at

Organisation:

**Reply-To information**

Reply-To Name: Max Muster

Reply-To Address: max.muster@inode.at

Default address book: <default>

This account is the default for "mailto:" URLs

Virtual folder name template: [%Name]

OK Cancel Help

**Name:** Hier können Sie einen individuellen Namen für dieses Konto vergeben.

**From Name:** Der Name des E-Mail Absenders, wie ihn der Empfänger angezeigt bekommt.

**From Address:** Ihre vollständige E-Mail-Adresse ein, die Sie mit diesem Konto abrufen möchten. Bitte achten Sie darauf dass diese auch unter <http://email.inode.at> bzw. <http://admin.domain> eingerichtet wurde.

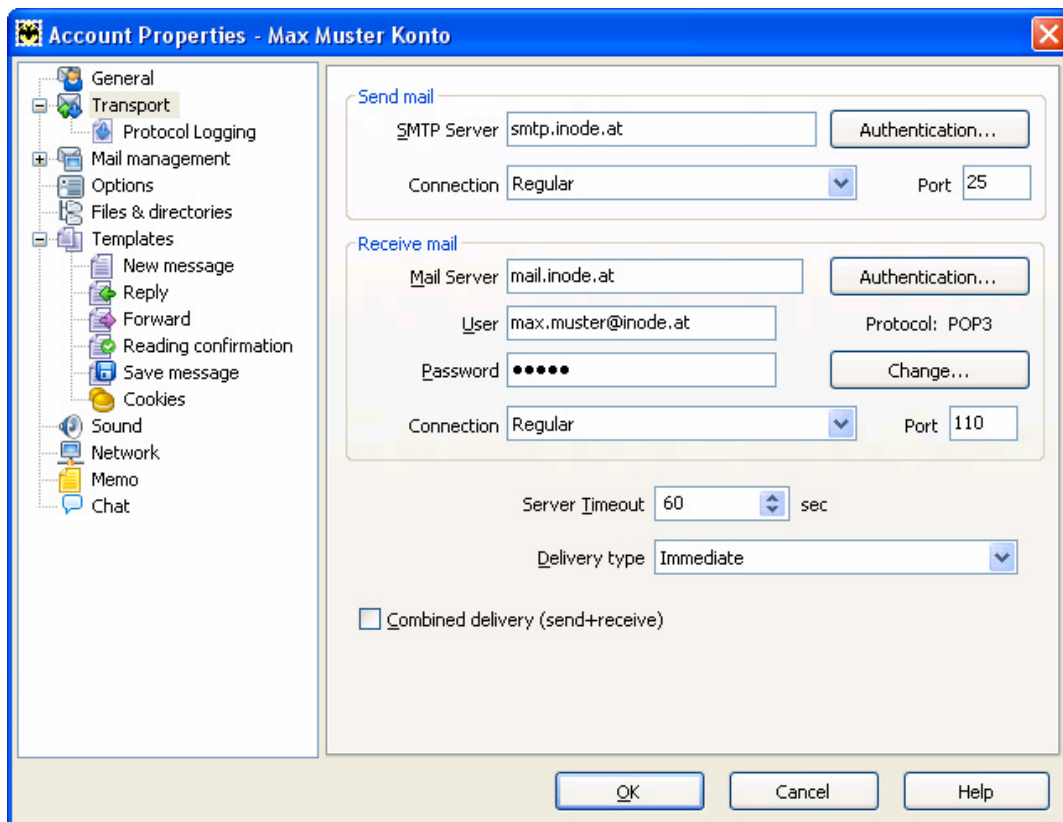
**Reply-To Name:** Hier können Sie einen anderen Namen eingeben auf die eine etwaige Rückantwort gesendet werden soll. (nicht empfohlen)

**Reply-To Address:** Hier können Sie eine andere E-Mail-Adresse eingeben auf die eine etwaige Rückantwort gesendet werden soll. (nicht empfohlen)

Klicken Sie im linken Menü anschließend auf „**Transport**“.

## Schritt 2:

Unter der Registerkarte „**Transport**“ können Sie die Einstellungen für den Empfang und für den Versand Ihres E-Mail-Kontos bearbeiten:



**SMTP Server:** Bitte geben Sie hier den SMTP-Server für den Mailversand ein. Dieser lautet „**smtp.inode.at**“ bzw. für Domainkunden „**smtp.domain**“

**Connection:** Hier empfiehlt sich die Einstellung „**Regular**“.

**Port:** Bitte geben Sie hier den Port für den SMTP-Server an, dieser lautet standardmäßig **25**

**Mail Server:** Bitte geben Sie hier den POP3-Server für den Mailempfang ein. Dieser lautet „**mail.inode.at**“ bzw. für Domainkunden „**mail.domain**“

**User:** Ihre vollständige E-Mail-Adresse ein, die Sie mit diesem Konto abrufen möchten. Bitte achten Sie darauf dass diese auch unter <http://email.inode.at> bzw. <http://admin.domain> eingerichtet wurde.

**Password:** Bitte geben Sie hier Ihr persönliches Kennwort zu der jeweiligen E-Mail-Adresse an.

**Port:** Bitte geben Sie hier den Port für den POP3-Server an, dieser lautet standardmäßig **110**

Bestätigen Sie die Eingaben mit „**OK**“. The Bat! ist nun fertig eingerichtet!



**Copyright © UPC Austria GmbH**

Änderungen vorbehalten

Der Inhalt und die Informationen dieser Unterlage sind Eigentum der UPC Austria GmbH und urheberrechtlich geschützt. Alle Rechte, insbesondere die Rechte der Verbreitung, der Vervielfältigung, des Nachdrucks, der Übersetzung und der Wiedergabe, bleiben auszugsweise vorbehalten.

Nutzung der Screen Shots mit freundlicher Genehmigung von Ritlabs SRL.

**UPC Austria GmbH**

**Wolfganggasse 58 – 60, 1120 Wien**

**T. 059 999 1 2000 F. 059 999 1 2000 [office@inode.at](mailto:office@inode.at) [www.upcbusiness.at](http://www.upcbusiness.at)**