

Installationsanleitung  
**Apple AirPort**  
Konfiguration

# Apple AirPort Konfiguration

Sie benötigen für die Installation folgende Elemente:

- UPC-Modem

Diese Konfigurationsanleitung erklärt Ihnen in einfachen und bildlich dargestellten Schritten, wie Sie mit Ihrem Apple AirPort eine Verbindung zum Internet einrichten.

Die Netzwerkkarte sollte unter Apple bereits installiert sein. Ist dies nicht der Fall, so installieren Sie diese bitte, damit eine Verbindung mit dem UPC-Modem hergestellt werden kann.

Die nächsten Schritte zeigen Ihnen, wie Sie unter Apple eine Verbindung installieren, die für den Internetzugang erforderlich ist.

## Zugangsdaten

Tragen Sie Ihre Kundendaten in die unten stehende Tabelle ein, damit Sie diese im Bedarfsfall sofort griffbereit haben.

Kundendaten	
Kundennummer:	<input type="text"/>
Single-Sign-On User:	<input type="text"/>
Single-Sign-On Passwort:	<input type="text"/>
aDSL Teleworker	
Benutzername:	<input type="text"/>
Passwort:	<input type="text"/>
Trafficübersicht:	<a href="https://www.upcbusiness.at">https://www.upcbusiness.at</a>

Bitte bewahren Sie diese Daten sorgfältig auf und schützen Sie diese vor dem Zugriff Dritter.

# Apple AirPort Konfiguration

## Inhalt

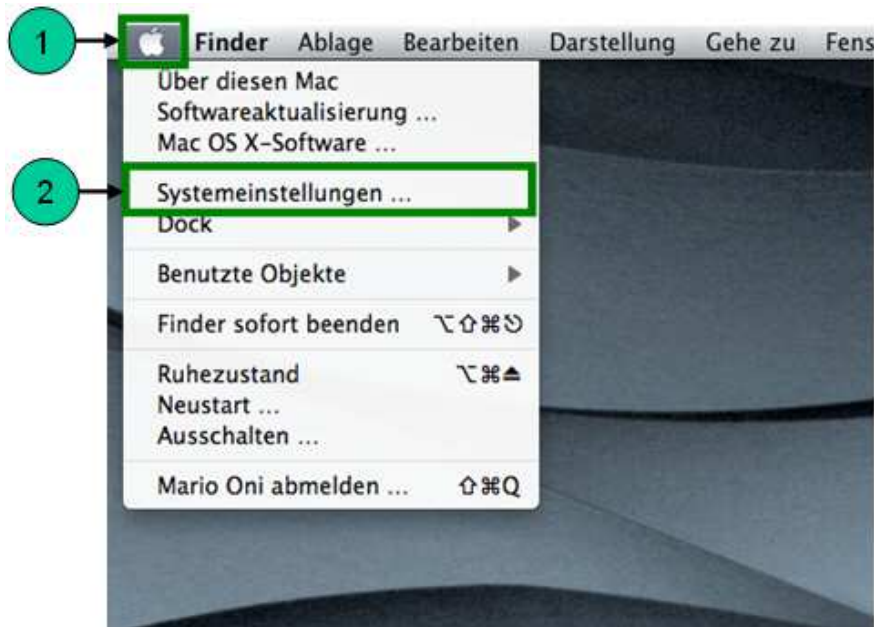
Apple AirPort Konfiguration .....	1
1 Allgemein .....	3
2 AirPort Karte Status in der Menüleiste aktivieren.....	4
2.1 Systemeinstellungen.....	4
2.2 Netzwerk .....	5
3 AirPort Karte aktivieren und verbinden .....	5
3.1 WLAN Router (SSID) Auswählen.....	6
3.2 WPA Key .....	6
4 AirPort Karte ist aktiviert aber WLAN Netz (Heimnetz) wird nicht angezeigt.....	7
4.1 Netzwerkname .....	7
4.2 WPA Key einstellen .....	8
4.3 WPA Key eintragen .....	8
5 Drathlose Connectivität überprüfen .....	9
5.1 AirPort IP- Adresse auslesen.....	9
6 AirPort Karte Verbindungsstatus .....	11
6.1 Allgemein .....	11

## 1 Allgemein

Diese Unterlage beschreibt die WLAN Konfiguration (AirPort) unter Apple OSX 10.4 / 10.5 / 10.6 Betriebssystemen.

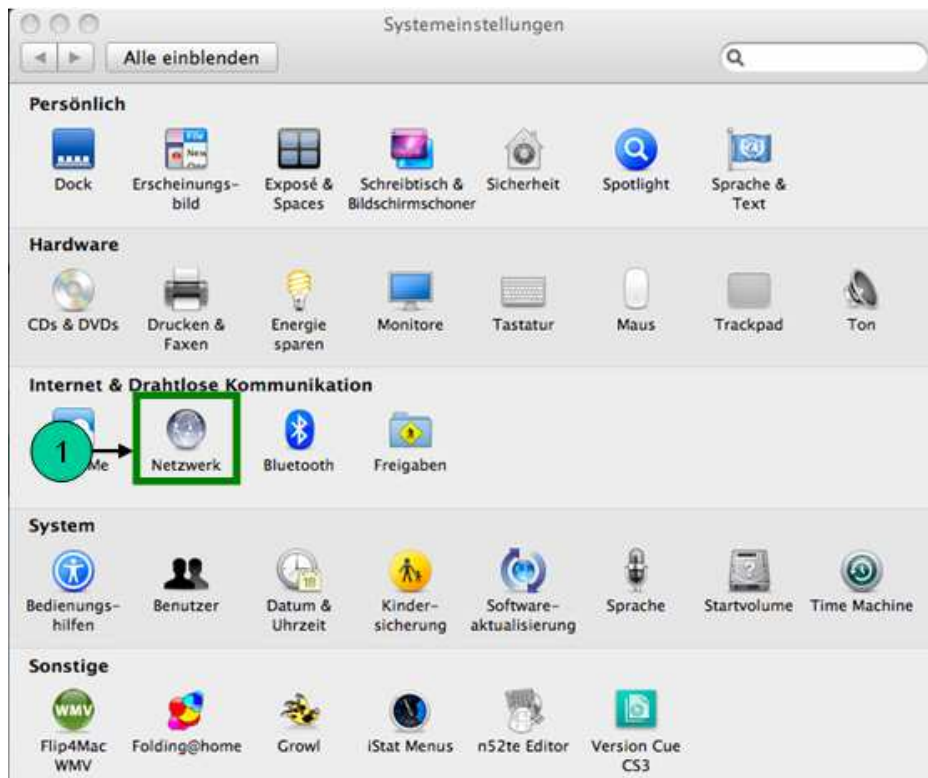
## 2 Airport Karte Status in der Menüleiste aktivieren

1. In der Menüleiste (linker oberer Bildschirmrand) das Apple Menü mit Klick auf den Apfel öffnen.
2. **Systemeinstellungen** (System Preferences) öffnen.



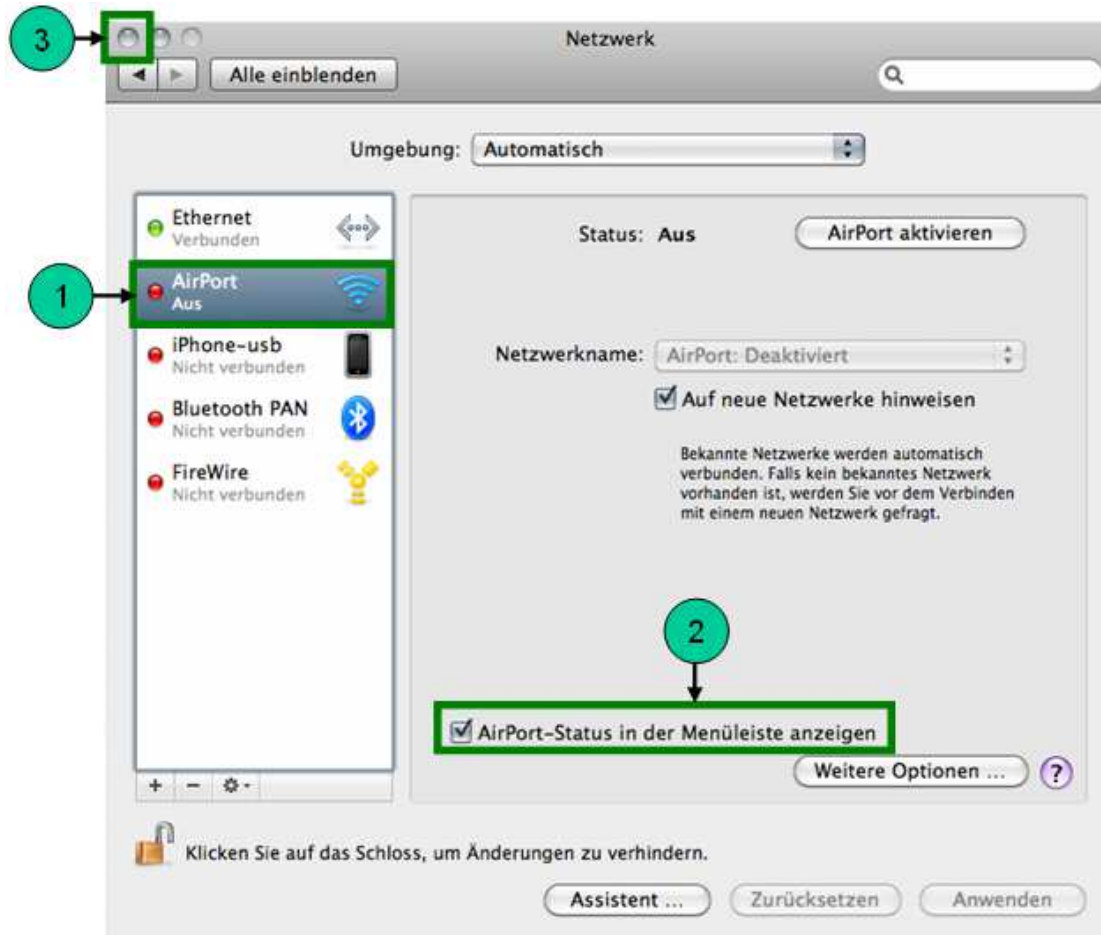
### 2.1 Systemeinstellungen

1. **Netzwerk** mit einem Klick öffnen.



## 2.2 Netzwerk

1. Im Netzwerk den Eintrag Airport durch anklicken auswählen.
2. Das Markierungsfeld "**AirPort-Status in der Menüleiste anzeigen**" aktivieren.
3. Fenster Netzwerk schließen.



## 3 Airport Karte aktivieren und verbinden

1. In der Menüleiste (Rechts oben) das "**AirPort Symbol**" anklicken.
2. "**Airport Karte aktivieren**" anklicken um die eingebaute Karte zu aktivieren.



### 3.1 WLAN Router (SSID) Auswählen

1. In der Menüleiste das "AirPort Symbol" anklicken.
2. Netzwerkname (SSID) auswählen und anklicken.



### 3.2 WPA Key

1. Das Passwort für das WLAN Netzwerk eintragen.
2. Mit **OK** bestätigen.

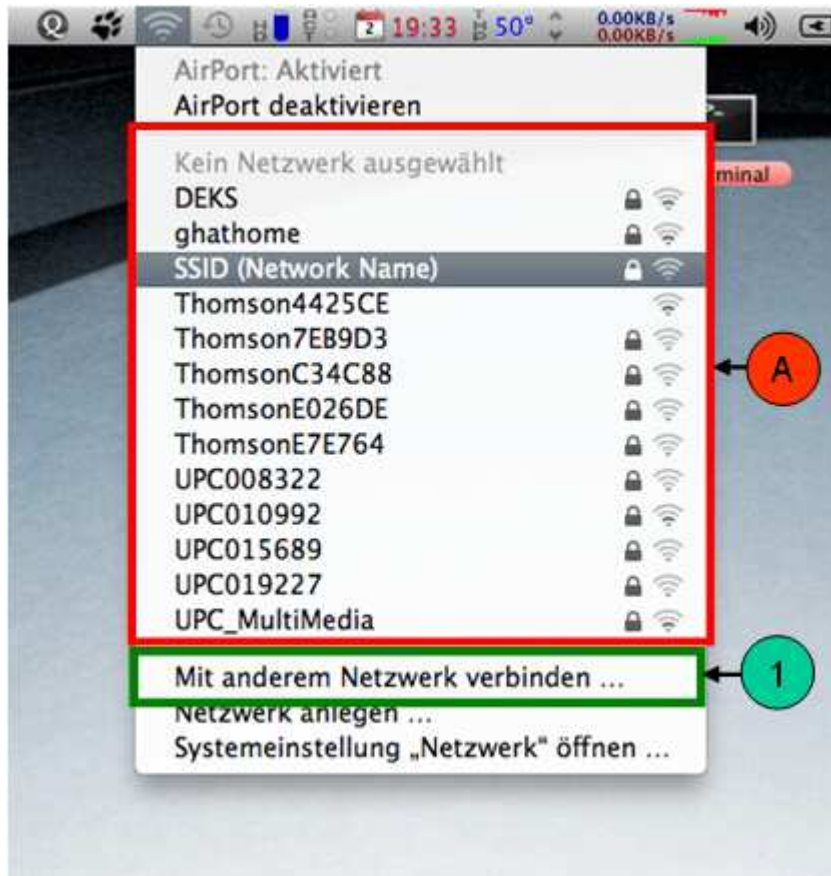


## 4 AirPort Karte ist aktiviert aber WLAN Netz (Heimnetz) wird nicht angezeigt

1. "Mit anderem Netzwerk verbinden ..." öffnen.

### Erläuterung:

**A:** Ist das WLAN Netzwerk in der Liste nicht ersichtlich, so muss die Verbindung zum WLAN Router manuell durchgeführt werden.



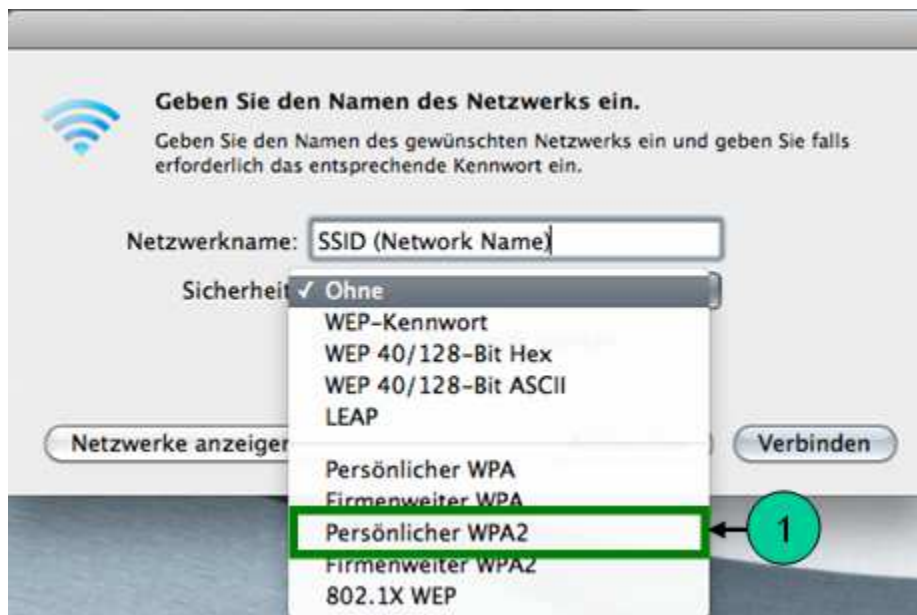
### 4.1 Netzwerkname

1. Netzwerkname (SSID) eintragen.



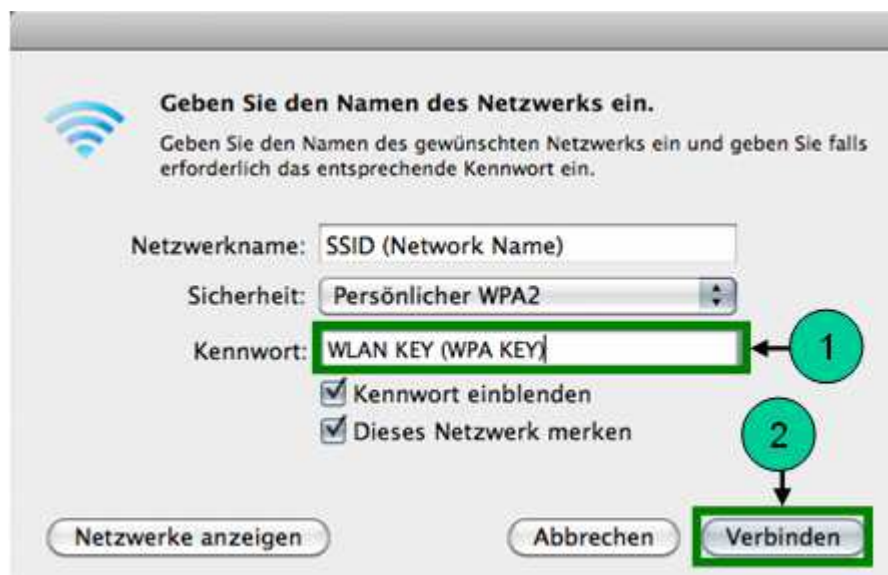
## 4.2 WPA Key einstellen

1. Die Sicherheitsverschlüsselung auswählen (standardmäßig "Persönlicher WPA2").



## 4.3 WPA Key eintragen

1. Das Passwort für das WLAN Netzwerk eintragen.
2. Auf die Schaltfläche **Verbinden** klicken.





## 5 Drathlose Connectivität überprüfen

1. In der Menüleiste (Rechts oben) das "AirPort Symbol" anklicken.

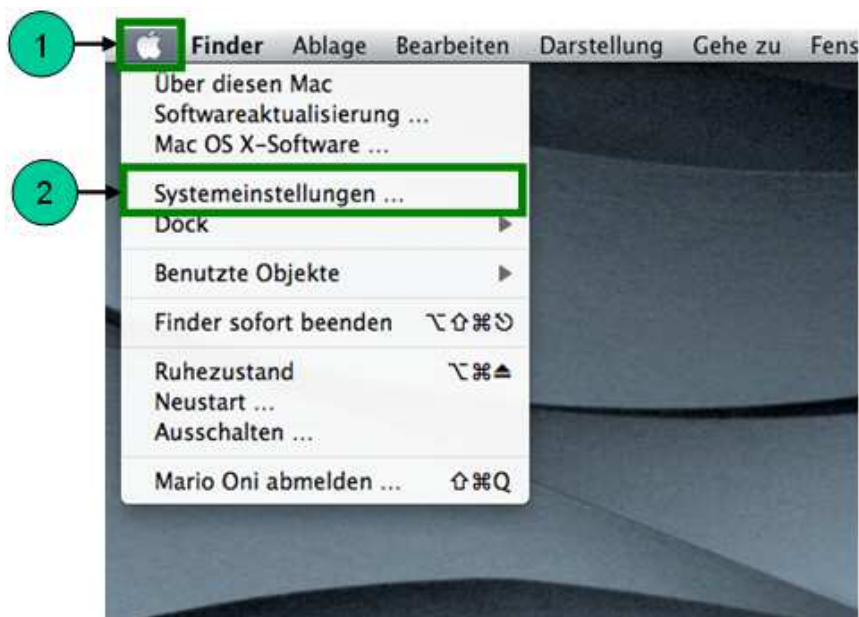
### Erläuterung:

A: Hier ist durch das Häkchen ersichtlich mit welchem WLAN Gerät die AirPort Karte verbunden ist.

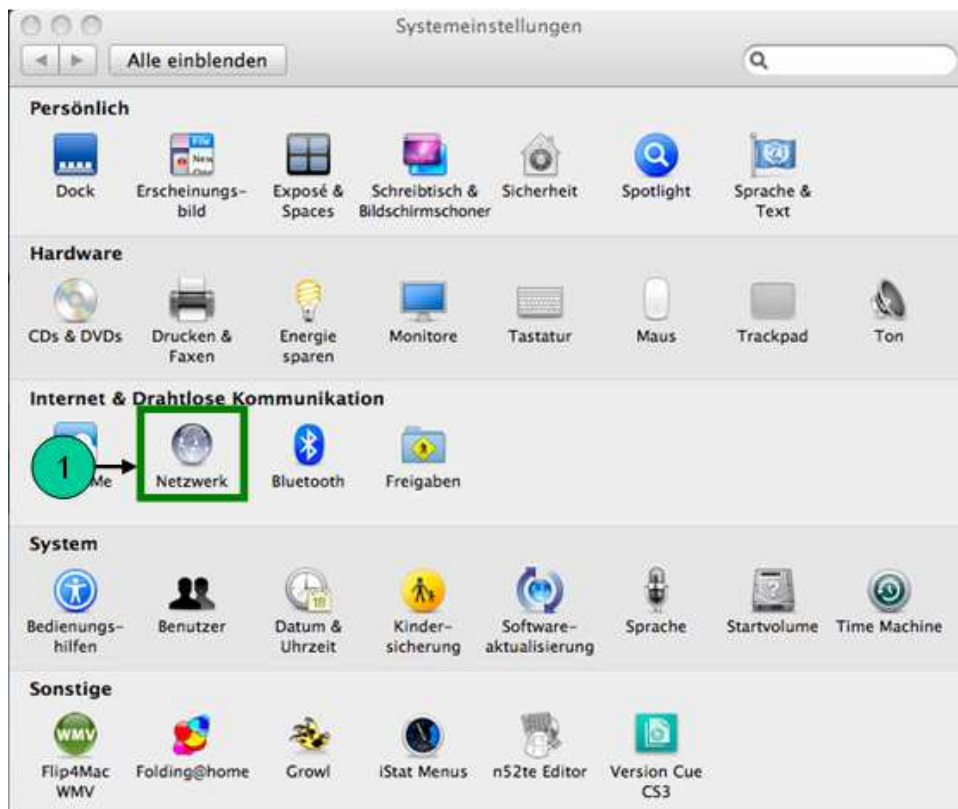


### 5.1 Airport IP- Adresse auslesen

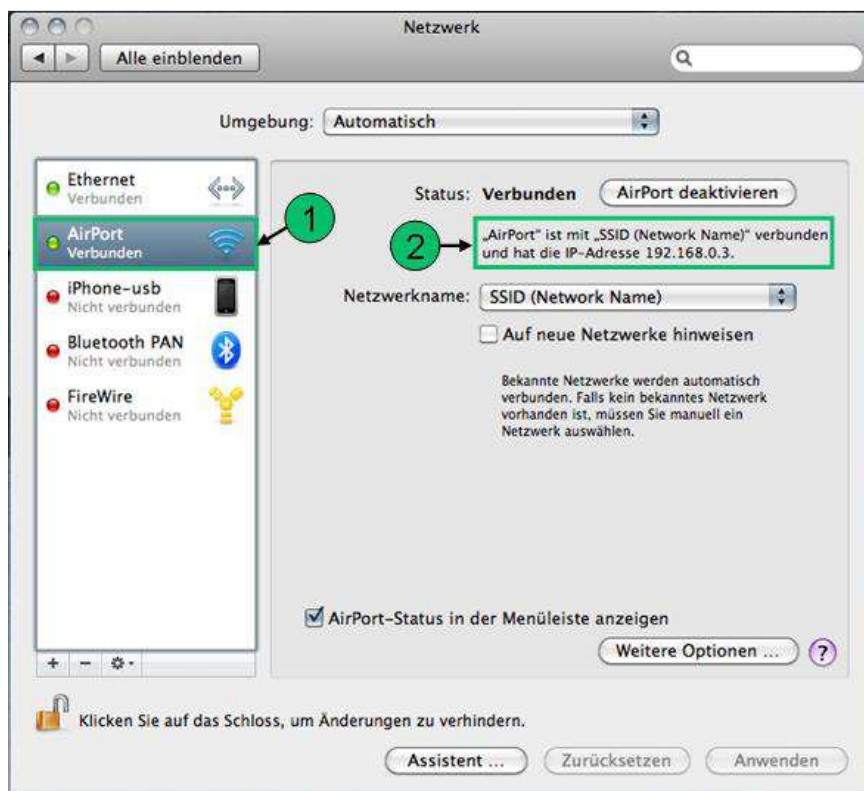
1. In der Menüleiste (linker oberer Bildschirmrand) das Apple Menü mit Klick auf den Apfel öffnen.
2. Systemeinstellungen (System Preferences) öffnen.



# 1. Netzwerk mit einem Klick öffnen



1. Airport anklicken.
2. Airport IP-Adresse auslesen.











# 6 AirPort Karte Verbindungsstatus

## 6.1 Allgemein

In der Menüleiste rechts oben ist der aktuelle AirPort Verbindungsstatus ersichtlich.

### 6.1.1 Airport Symbole

Airport Symbole	Bedeutung	erklärung
	Verbunden	Die AirPort Karte ist mit einem WLAN Gerät verbunden, siehe <a href="#">Punkt 4.</a>
	Suche nach WLAN Gerät	Die AirPort Karte sucht nach einem erreichbaren WLAN Gerät.
	Offline	Die AirPort Karte ist aktiviert jedoch nicht mit einem WLAN Gerät verbunden, zum verbinden siehe <a href="#">Punkt 1.5.</a>
	Deaktiviert	Die Airport Karte ist deaktiviert, um diese zu aktivieren siehe <a href="#">Punkt 1.4.</a>
	Achtung	Es ist für die AirPort Karte eine IP fix eingetragen worden. Dies sollte auf automatisch beziehen gestellt sein.
	Internet Sharing ist aktiviert	Hier wurde das Internet Sharing für die AirPort Karte aktiviert, dies ermöglicht anderen Computern im lokalen Netzwerk diese Internetverbindung zu verwendet.
	Fehler	Die AirPort Karte hat ein <b>Treiber-</b> oder <b>Systemkomponentenproblem.</b> In diesem Falle bitte an Apple Support wenden.
	Computer zu Computer Verbindung	Die AirPort Karte hat sich via WLAN mit einem anderen Computer (Peer to Peer) verbunden.