

Installationsanleitung  
**Statische IP-Adresse**  
für xDSL (Wireless)  
unter Apple OS X

# Statische IP-Adresse - Wireless – Apple MAC OS X

Sie benötigen für die Installation Ihr UPC-Modem

Diese Konfigurationsanleitung erklärt Ihnen in einfachen und bildlich dargestellten Schritten, wie Sie mit Ihrem UPC-Modem eine Verbindung zum Internet einrichten. Verbinden Sie bitte zuerst das Modem mittels des Netzkabels mit Ihrem PC oder Notebook.

Die Netzwerkkarte sollte unter Apple bereits installiert sein. Ist dies nicht der Fall, so installieren Sie diese bitte, damit eine Verbindung mit dem UPC-Modem hergestellt werden kann.

Die nächsten Schritte zeigen Ihnen, wie Sie unter Apple eine Ethernet-Verbindung installieren, die für den Internetzugang erforderlich ist.

Bitte beachten Sie, dass die offizielle IP-Adresse Ihres Produktes automatisch zugewiesen wird, und somit nicht auf dem PC konfiguriert werden muss.

## Zugangsdaten

Tragen Sie Ihre Kundendaten in die unten stehende Tabelle ein, damit Sie diese im Bedarfsfall sofort griffbereit haben.

Kundendaten	
Kundennummer:	<input type="text"/>
Single-Sign-On User:	<input type="text"/>
Single-Sign-On Passwort:	<input type="text"/>
aDSL Teleworker	
Benutzername:	<input type="text"/>
Passwort:	<input type="text"/>
Trafficübersicht:	<a href="https://www.upcbusiness.at">https://www.upcbusiness.at</a>

Bitte bewahren Sie diese Daten sorgfältig auf und schützen Sie diese vor dem Zugriff Dritter.

## Schritt 1:

Die **Systemeinstellungen** finden Sie entweder unten im **Dock** als **graues Symbol mit Zahnrädern**, (Programm-Icon-Leiste)

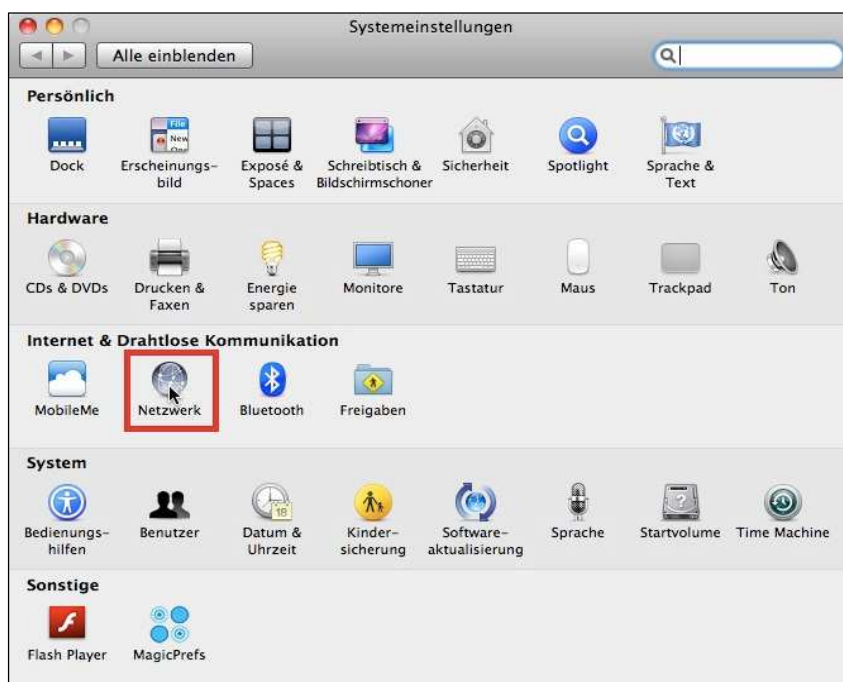


**ODER** Sie geben **oben rechts** im Suchfeld bei der **Lupe** das Wort **Systemsteuerung** ein, und klicken dann auf den **Top-Treffer**.



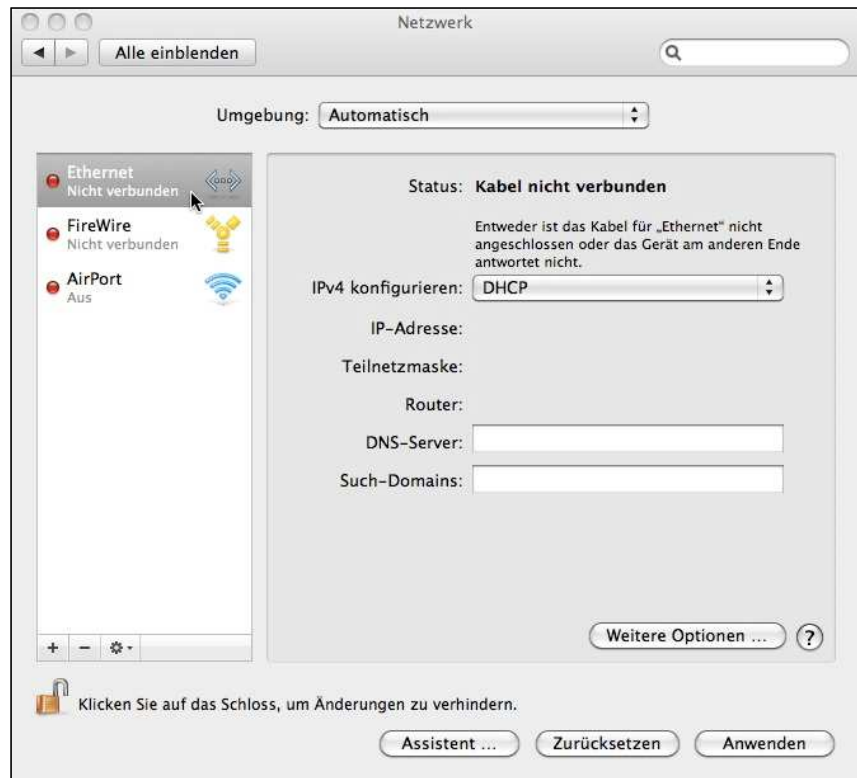
## Schritt 2:

In den Systemeinstellungen wählen Sie den Punkt **Netzwerk**, aus Rubrik **Internet & Drahtlose Kommunikation**.



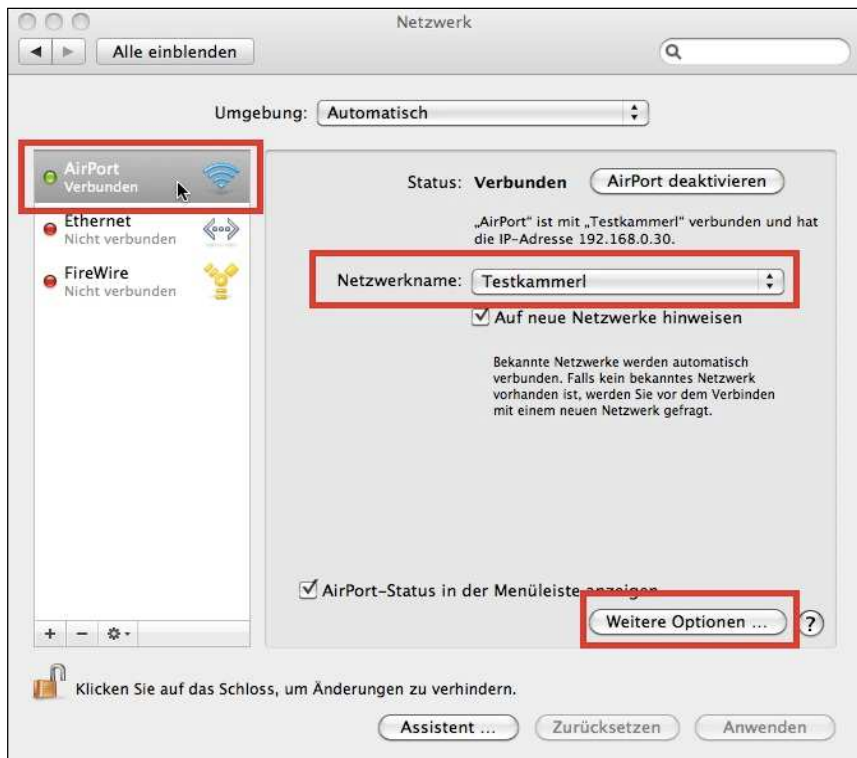
### Schritt 3:

Sie bekommen nun einen **Überblick über mögliche Verbindungen** im linken Teil des Netzwerk-Fensters, und die Details dazu im rechten Abschnitt, je nachdem, welche Verbindung ausgewählt wurde.



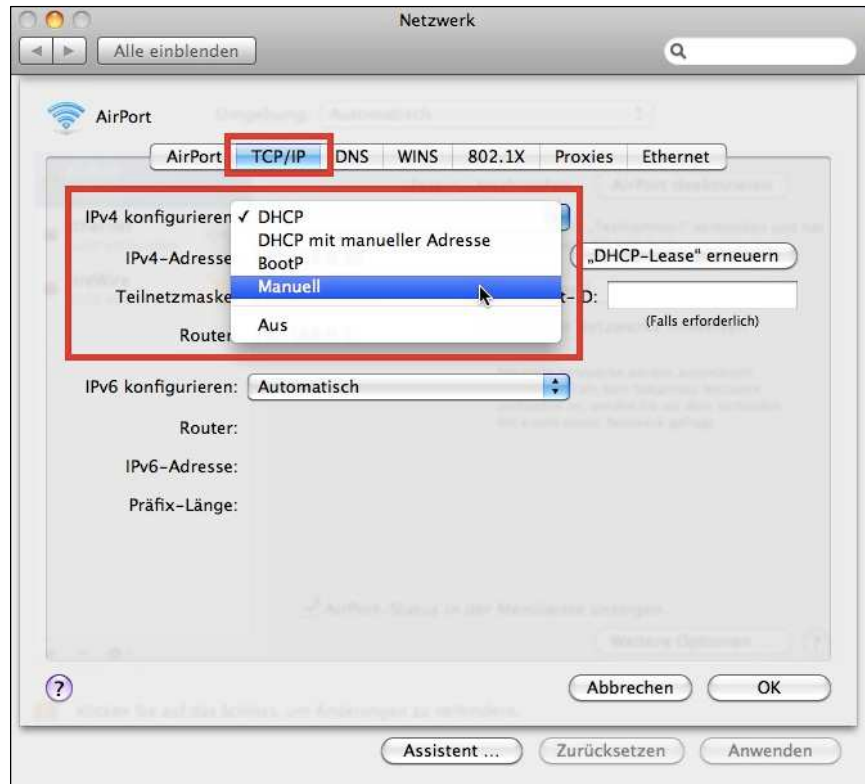
### Schritt 4:

Um eine **statische IP-Adresse** für das **Wlan** zu vergeben, müssen Sie in den Systemeinstellungen unter dem Punkt Netzwerk die Wlan-Verbindung (AirPort) auswählen. Sobald im Dropdown Menü neben **Netzwerkname** das richtige Wlan ausgewählt wurde, werden Sie nach dem Passwort gefragt (die Art der Verschlüsselung wird automatisch erkannt). Um dann eine statische IP-Adresse zu vergeben, klicken Sie bitte auf **Weitere Optionen**.



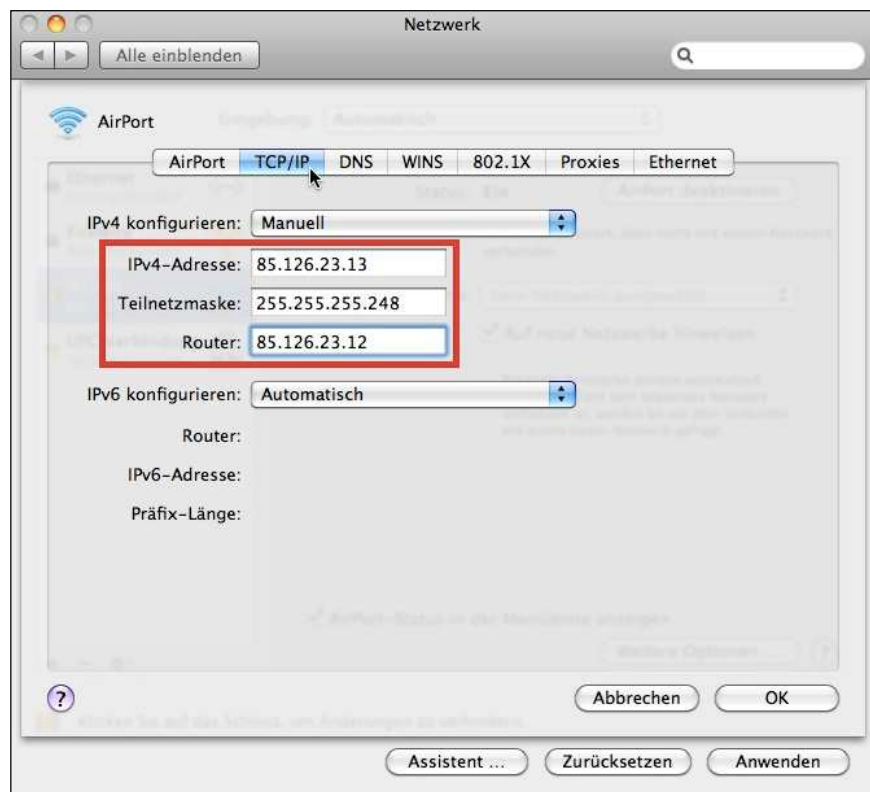
### Schritt 5:

Bei **Weitere Optionen**, wählen Sie **TCP/IP** an, unter **IPv4 konfigurieren** **Manuell**, und geben danach die gewünschten Daten ein.



### Schritt 6:

Bei **Router** ist das **Gateway** gemeint, der **DNS Server** muss **extra** unter der **Rubrik DNS** in der oberen Leiste eingegeben werden. (siehe nächstes Bild)



## Schritt 7:

Um einen **neuen DNS-Server** hinzuzufügen, klicken Sie einfach auf das **Plus links unten klicken** und geben dann die **gewünschte IP-Adresse ein**. **Drücken Sie** auf **OK**, sind die Einstellungen gespeichert.

Zum Schluss wechseln Sie bitte noch zu **Anwenden**, um die gesamte Konfiguration abzuspeichern. Nun kommt Ihr Apple Produkt auch schon per Wlan ins Internet.

