

Installationsanleitung
Apple TCP/IP
Konfiguration

Apple TCP/IP-Konfiguration

Sie benötigen für die Installation folgende Elemente:

- UPC-Modem

Diese Konfigurationsanleitung erklärt Ihnen in einfachen und bildlich dargestellten Schritten, wie Sie mit Ihrem Apple Ihre TCP/IP-Konfiguration überprüfen können.

Die Netzwerkkarte sollte unter Apple bereits installiert sein. Ist dies nicht der Fall, so installieren Sie diese bitte, damit eine Verbindung mit dem UPC-Modem hergestellt werden kann.

Zugangsdaten

Tragen Sie Ihre Kundendaten in die unten stehende Tabelle ein, damit Sie diese im Bedarfsfall sofort griffbereit haben.

Kundendaten	
Kundennummer:	<input type="text"/>
Single-Sign-On User:	<input type="text"/>
Single-Sign-On Passwort:	<input type="text"/>
<input type="text"/>	
aDSL Teleworker	
Benutzername:	<input type="text"/>
Passwort:	<input type="text"/>
Trafficübersicht:	https://www.upcbusiness.at
<input type="text"/>	

Bitte bewahren Sie diese Daten sorgfältig auf und schützen Sie diese vor dem Zugriff Dritter.

TCP/IP unter OSX 10.5 Leopard und OSX 10.6 Snow Leopard

Inhalt

TCP/IP unter OSX 10.5 Leopard und OSX 10.6 Snow Leopard	1
1 Allgemein	3
2 TCP/IP Konfiguration.....	4
2.1 Apple Menü.....	4
2.2 Systemeinstellungen.....	4
2.3 Netzwerk	5
3 Netzwerkkarten MAC Adresse Auslesen.....	6
3.1 Apple Menü.....	6
3.2 Systemeinstellungen.....	6
3.3 Netzwerk	7
3.4 Duplex-Modus und weitere Optionen.....	8

1 Allgemein

Diese Unterlage beschreibt die TCP/IP Konfiguration und Auslesen MAC-Adresse auslesen unter Apple OSX 10.5.

2 TCP/IP Konfiguration

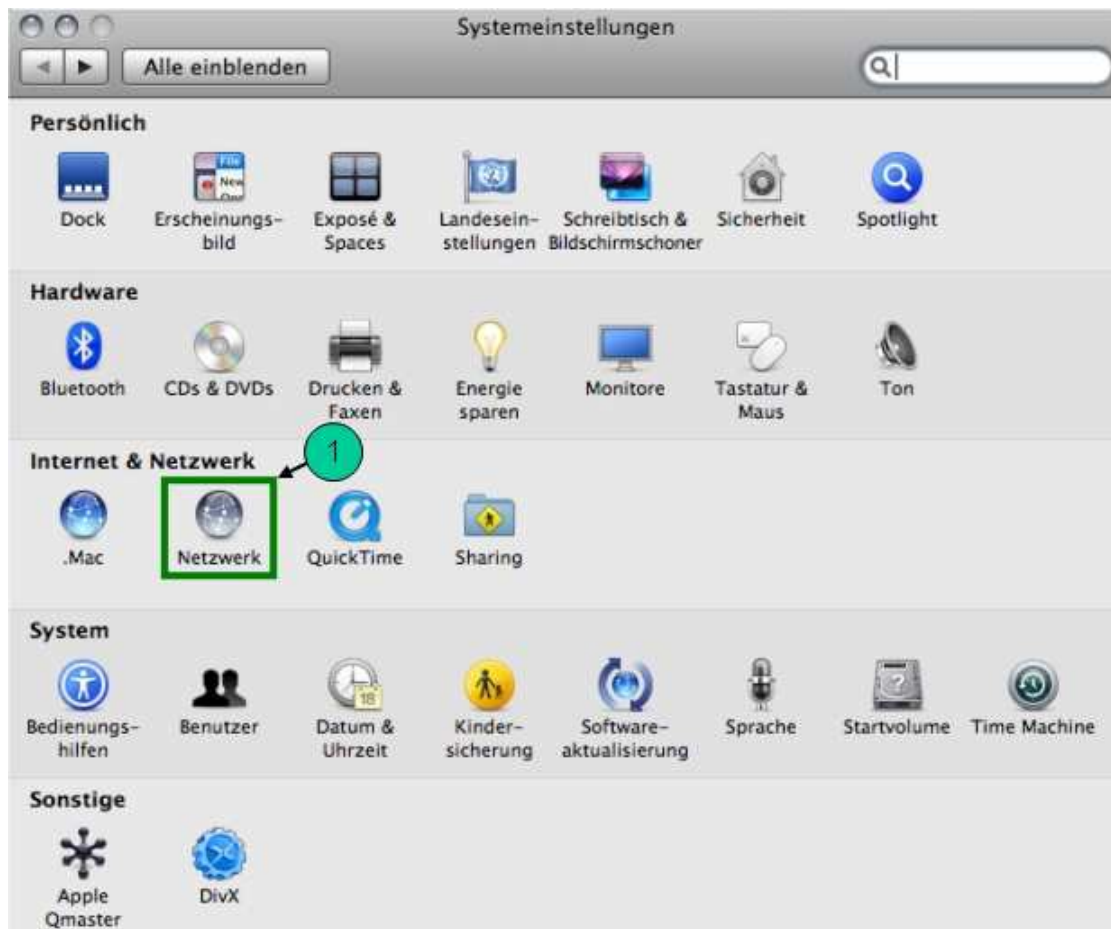
2.1 Apple Menü

1. In der Menüleiste (linker oberer Bildschirmrand) das "**Apple Menü (Apple menu)**" öffnen.
2. Auf "**Systemeinstellungen (System Preferences)**" klicken.



2.2 Systemeinstellungen

1. Auf "**Netzwerk (Network)**" klicken.



2.3 Netzwerk

1. Verbindung, den Verbindungstyp den der Kunde verwenden will, wählen:

-  Ethernet (Netzwerkkarte)
-  FireWire
-  Internes Modem
-  AirPort
-  Bluetooth

2. **Umgebung (location)** auswählen, z.B. chello.

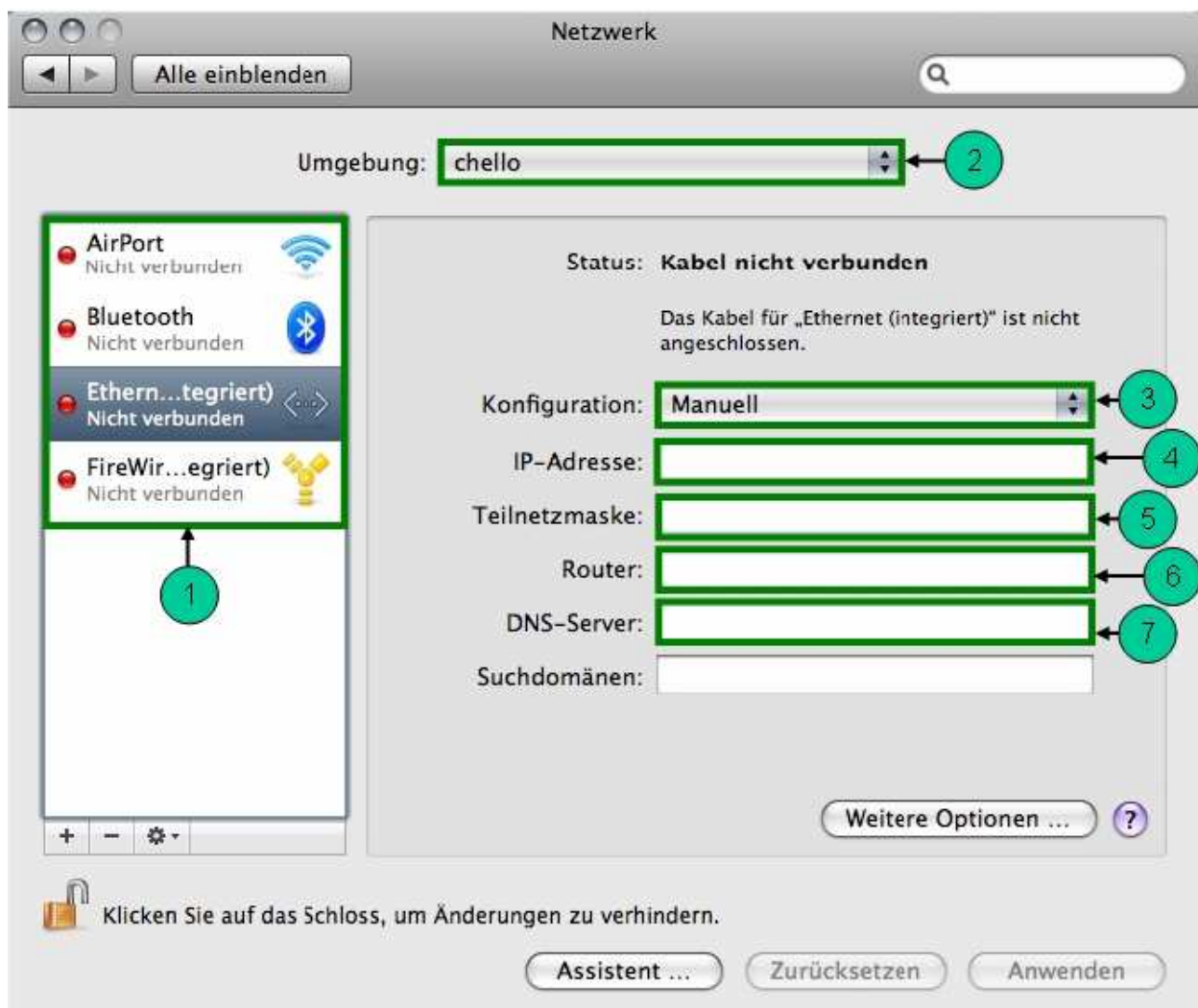
3. Konfiguration (Configure): "**Manuell (Manually)**" wählen.

4. Die im Backoffice ersichtliche **IP-Adresse** des Kunden mit Trennpunkt fix eintragen z.B. 192.168.10.12.

5. **Teilnetzmaske (Subnet Mask)** mit 255.255.255.0 festlegen.

6. **Router Gateway** IP-Adresse fix eintragen z.B.192.168.10.1

7. **DNS-Server (Search Domains)** mit den Adressen "195.34.133.21, 195.34.133.22" fix eintragen. Die Schreibweise in den Anführungszeichen muss beachtet werden.



3 Netzwerkkarten MAC Adresse Auslesen

Um die Netzwerkkarte-Adresse unter Apple OSX 10.5 auslesen zu können, sind folgende Schritte notwendig.

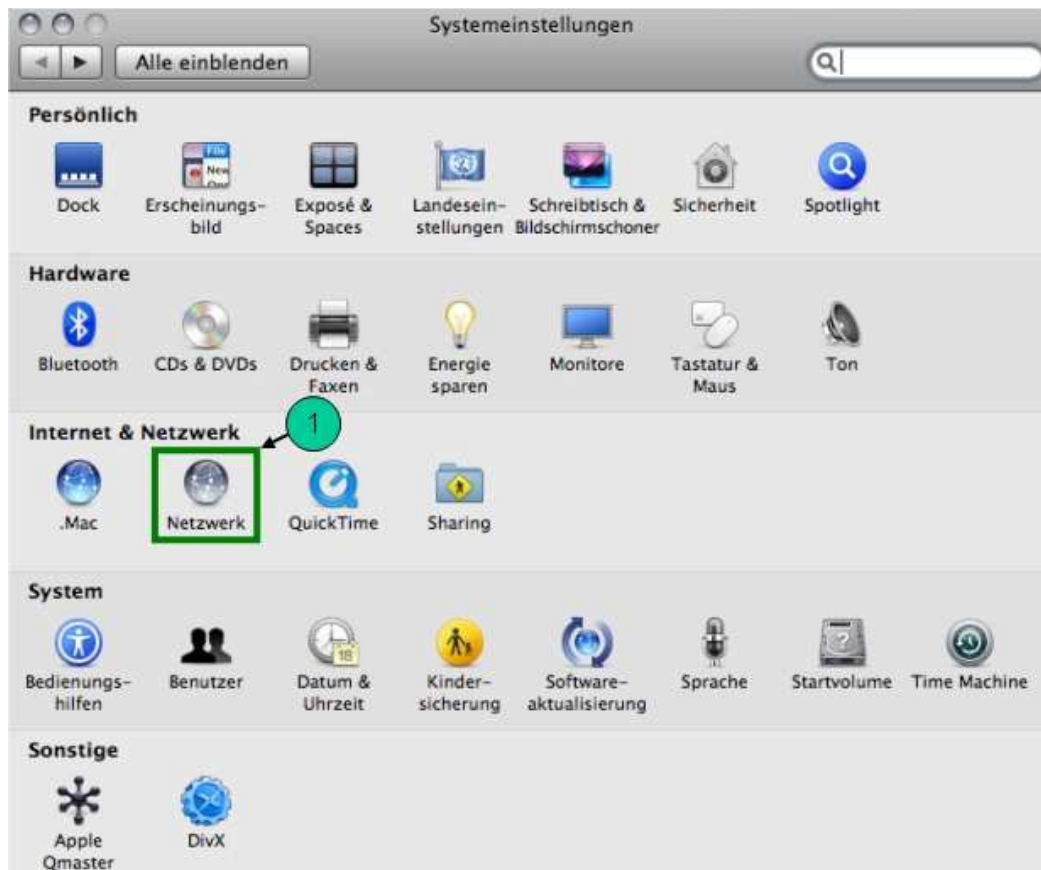
3.1 Apple Menü

1. In der Menüleiste (linker oberer Bildschirmrand) das "**Apple Menü (Apple menu)**" öffnen.
2. Auf "**Systemeinstellungen (System Preferences)**" klicken.



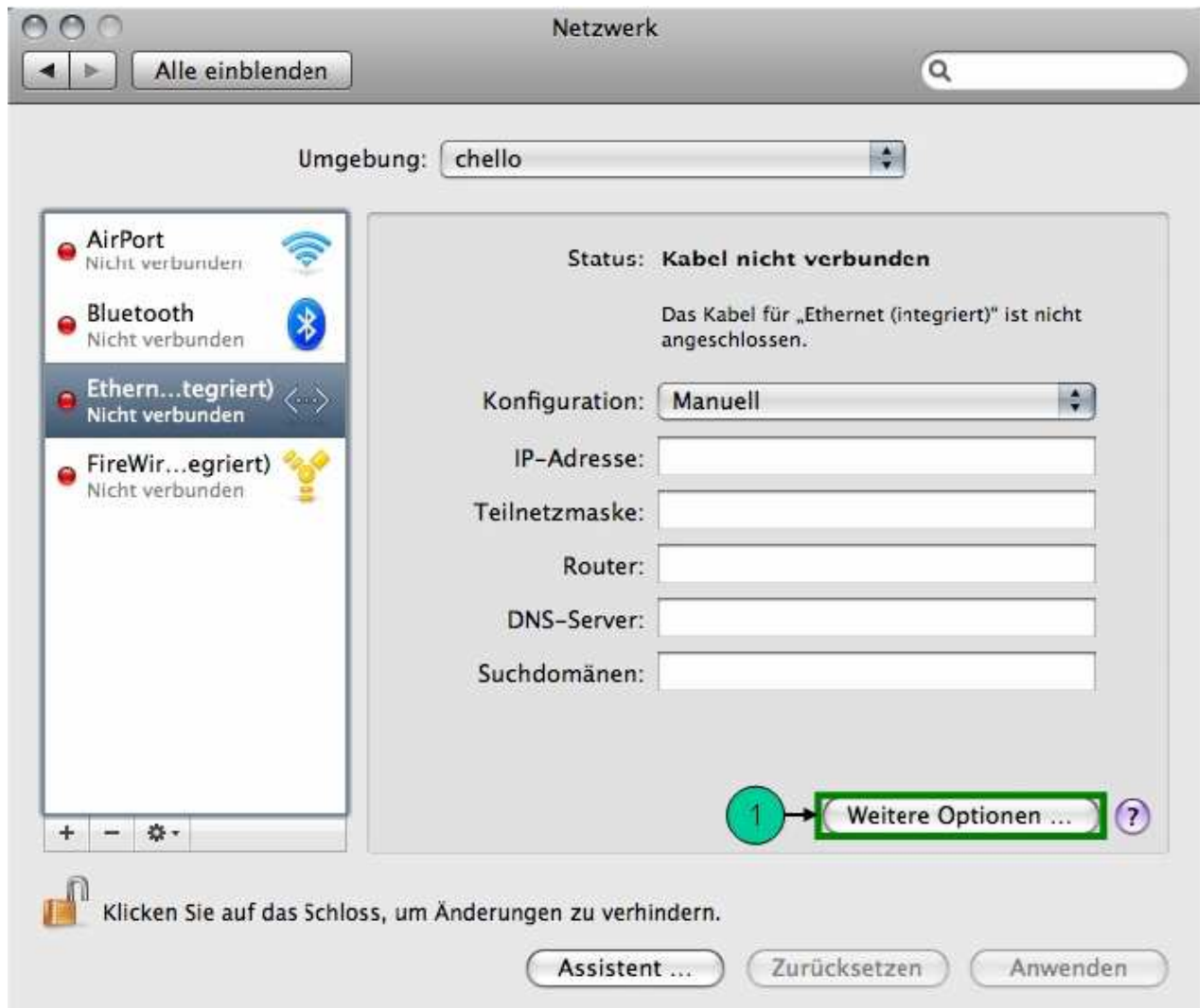
3.2 Systemeinstellungen

1. Auf "**Netzwerk (Network)**" klicken.



3.3 Netzwerk

1. "Weitere Optionen (Advanced)" öffnen.



3.4 Duplex-Modus und weitere Optionen

1. Auf die Registerkarte "**ETHERNET**" klicken.
2. Die "**Ethernet-ID**" vom Kunden vorlesen lassen, die Ethernet-ID ist gleichzeitig auch die WAN Mac Adresse beim AirPort Extreme.

