

Installationsanleitung
Statische IP-Adresse
für xDSL (PPPoE)
unter Apple OS X

Statische IP-Adresse – xDSL (PPPoE) unter Apple MAC OS X

Sie benötigen für die Installation folgende Elemente:

- UPC-Modem
- Netzkabel

Diese Konfigurationsanleitung erklärt Ihnen in einfachen und bildlich dargestellten Schritten, wie Sie mit Ihrem UPC-Modem eine Verbindung zum Internet einrichten. Verbinden Sie bitte zuerst das Modem mittels des Netzkabels mit Ihrem PC oder Notebook.

Die Netzwerkkarte sollte unter Apple bereits installiert sein. Ist dies nicht der Fall, so installieren Sie diese bitte, damit eine Verbindung mit dem UPC-Modem hergestellt werden kann.

Die nächsten Schritte zeigen Ihnen, wie Sie unter Apple eine Einwahl-Verbindung installieren, die für den Internetzugang erforderlich ist.

Bitte beachten Sie, dass die offizielle IP-Adresse Ihres Produktes automatisch zugewiesen wird, und somit nicht auf dem PC konfiguriert werden muss.

Zugangsdaten

Tragen Sie Ihre Kundendaten in die unten stehende Tabelle ein, damit Sie diese im Bedarfsfall sofort griffbereit haben.

Kundendaten	
Kundennummer:	<input type="text"/>
Single-Sign-On User:	<input type="text"/>
Single-Sign-On Passwort:	<input type="text"/>
aDSL Teleworker	
Benutzername:	<input type="text"/>
Passwort:	<input type="text"/>
Trafficübersicht:	https://www.upcbusiness.at

Bitte bewahren Sie diese Daten sorgfältig auf und schützen Sie diese vor dem Zugriff Dritter.

Schritt 1:

Die **Systemeinstellungen** finden Sie entweder unten im **Dock** als **graues Symbol mit Zahnrädern**, (Programm-Icon-Leiste)

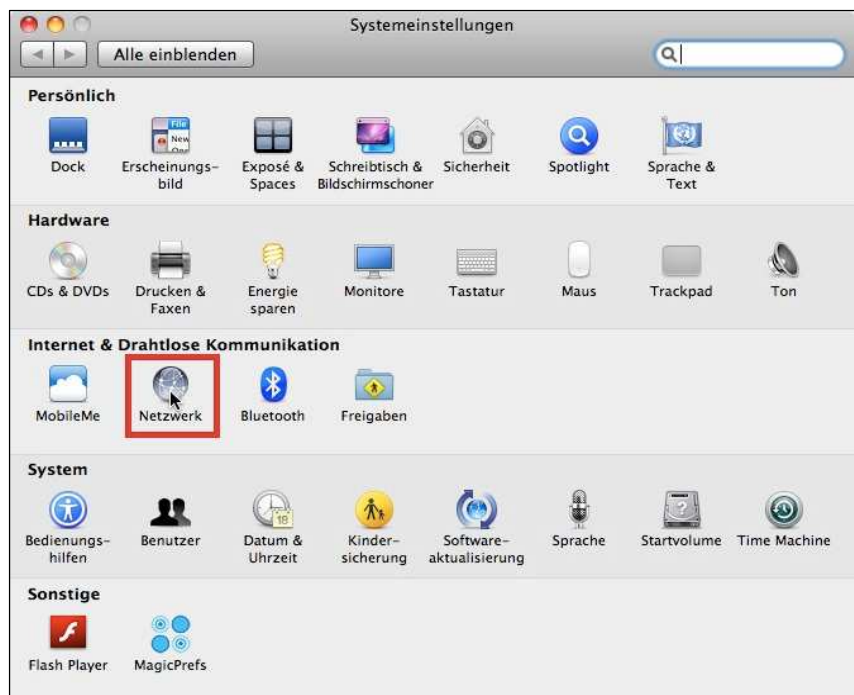


ODER Sie geben **oben rechts** im Suchfeld bei der **Lupe** das Wort **Systemsteuerung** ein, und klicken dann auf den **Top-Treffer**.



Schritt 2:

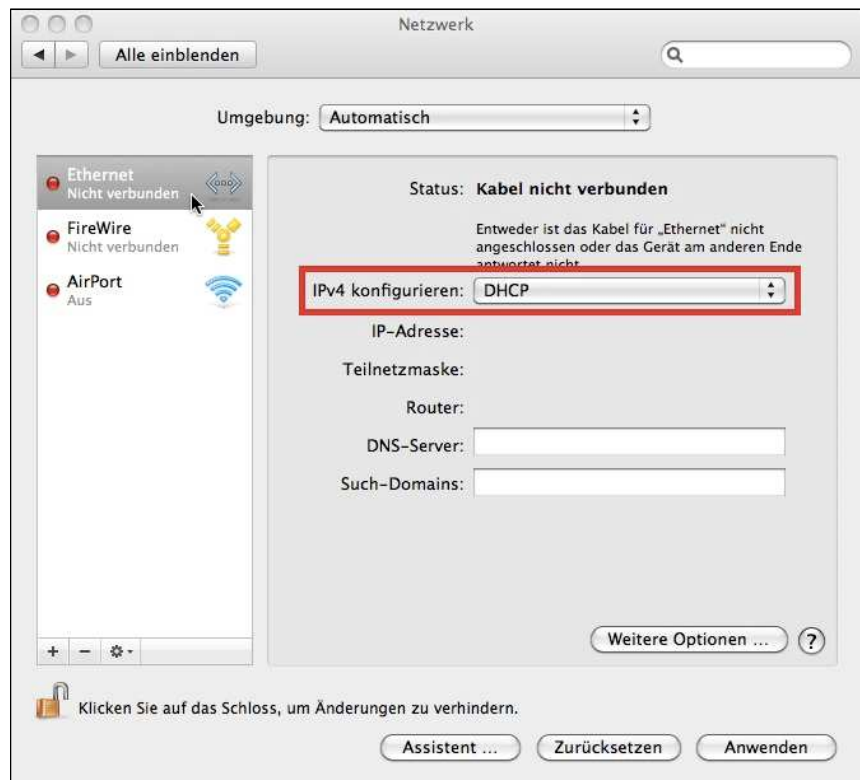
In den Systemeinstellungen klicken Sie dann auf den Punkt **Netzwerk**, welcher sich in der Rubrik **Internet & Drahtlose Kommunikation** befindet.



Schritt 3:

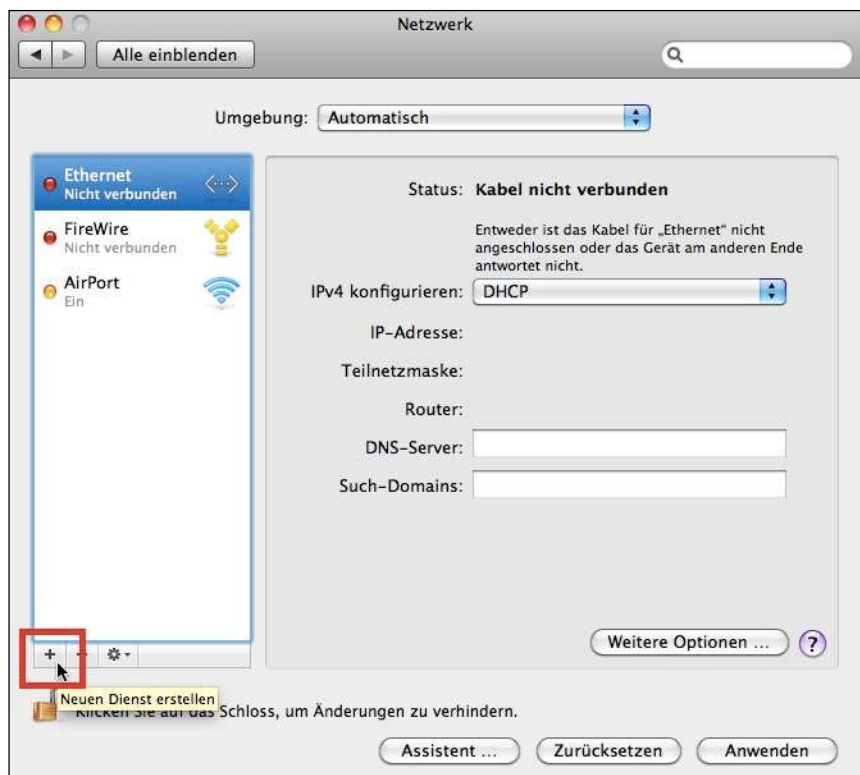
Nun haben Sie einen **Überblick** über **mögliche Verbindungen** im linken Teil des Netzwerk-Fensters, und den Details dazu im rechten Abschnitt, je nachdem welche Verbindung Sie ausgewählt haben.

Wenn Sie die **gewünschte Ethernet-Verbindung ausgewählt** haben, muss in diesem Fall bei **IPv4 konfigurieren DHCP ausgewählt** sein. Mit einem Klick auf **Anwenden** wird diese **Konfiguration gespeichert**.



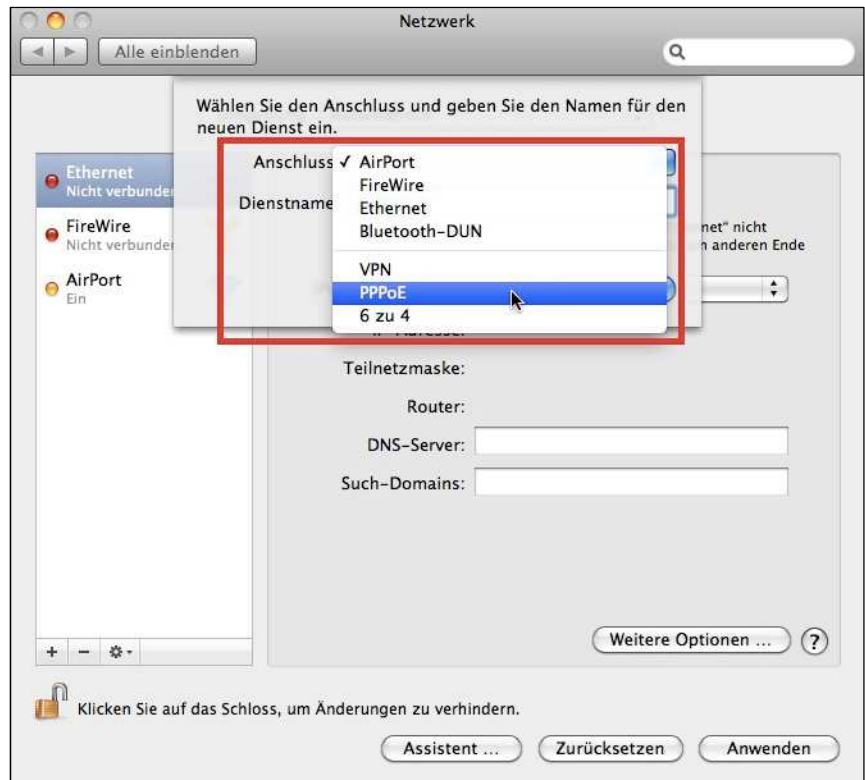
Schritt 4:

Um eine **PPPoE – Verbindung** herzustellen klicken Sie nun auf das **Plus links unten** im Fenster.



Schritt 5:

Bei **Anschluss PPPoE** auswählen.

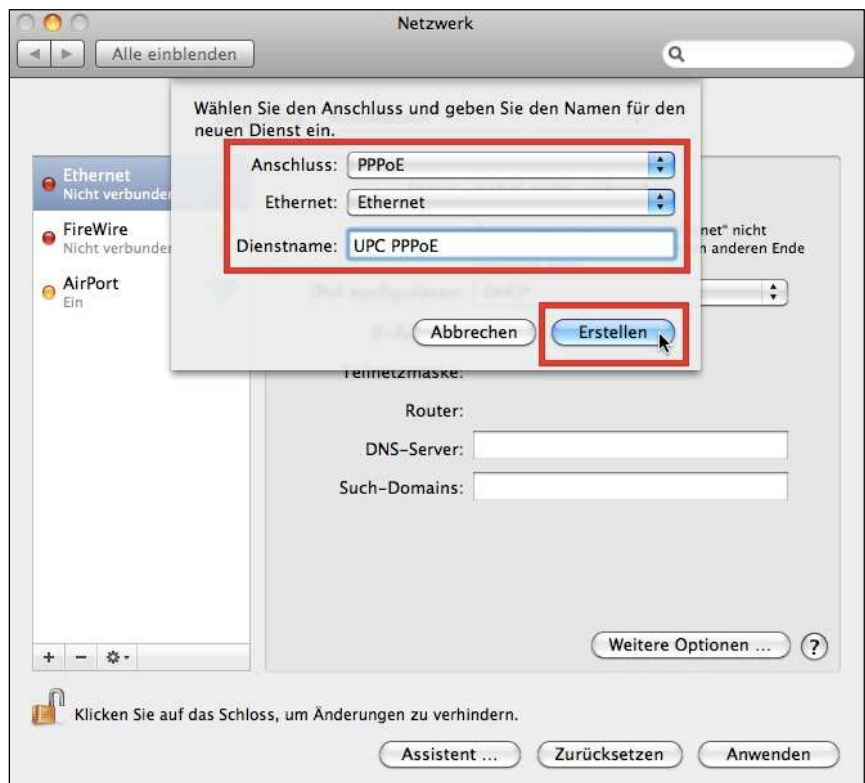


Schritt 6:

Bei **Ethernet** die zuvor mit DHCP konfigurierte Verbindung wählen. Normalerweise ist das immer die **Ethernet** – Verbindung, wenn der Macintosh mit dem Kabel am Modem hängt.

Bei **Dienstname**, können Sie der PPPoE Verbindung noch einen beliebigen Namen geben. Hier z.B.: **UPC PPPoE**

Mit **Erstellen** speichern Sie den neuen Dienst.



Schritt 7:

Nun sehen Sie in **der linken Leiste** die neu erstellte **PPPoE – Verbindung**, wenn Sie diese auswählen, können Sie im restlichen Teil des Fensters den **Benutzernamen** unter **Accountname** und das **Kennwort** laut **Zugangsdaten** eintragen.

Mit einem Klick auf **Anwenden speichern** Sie die **Konfiguration**, mit **Verbinden** wählt sich der Benutzer dann bei uns ein, und der Macintosh kommt nun online.

