

Installationsanleitung
Statische IP-Adresse
für aDSL (PPTP)
unter Apple OS X

Statische IP-Adresse – aDSL (PPTP) unter Apple MAC OS X

Sie benötigen für die Installation folgende Elemente:

- ADSL-Modem
- Netzwirkabel

Diese Konfigurationsanleitung erklärt Ihnen in einfachen und bildlich dargestellten Schritten, wie Sie mit Ihrem ADSL-Modem eine Verbindung zum Internet einrichten. Verbinden Sie bitte zuerst das Modem mittels des Netzwirkabels mit Ihrem PC oder Notebook.

Die Netzwerkkarte sollte unter Apple bereits installiert sein. Ist dies nicht der Fall, so installieren Sie diese bitte, damit eine Verbindung mit dem ADSL-Modem hergestellt werden kann.

Die nächsten Schritte zeigen Ihnen, wie Sie unter Apple eine VPN-Verbindung installieren, die für den Internetzugang erforderlich ist.

Bitte beachten Sie, dass die offizielle IP-Adresse Ihres Produktes nicht automatisch zugewiesen wird, und somit auf dem PC konfiguriert werden muss.

Zugangsdaten

Tragen Sie Ihre Kundendaten in die unten stehende Tabelle ein, damit Sie diese im Bedarfsfall sofort griffbereit haben.

Kundendaten	
Kundennummer:	<input type="text"/>
Single-Sign-On User:	<input type="text"/>
Single-Sign-On Passwort:	<input type="text"/>
aDSL Teleworker	
Benutzername:	<input type="text"/>
Passwort:	<input type="text"/>
Trafficübersicht:	https://www.upcbusiness.at

Bitte bewahren Sie diese Daten sorgfältig auf und schützen Sie diese vor dem Zugriff Dritter.

Schritt 1:

Die **Systemeinstellungen** finden Sie entweder unten im **Dock** als **graues Symbol mit Zahnrädern**,
(Programm-Icon-Leiste)



ODER Sie geben **oben rechts** im Suchfeld bei der **Lupe** das Wort **Systemsteuerung** ein, und klicken dann auf den **Top-Treffer**.



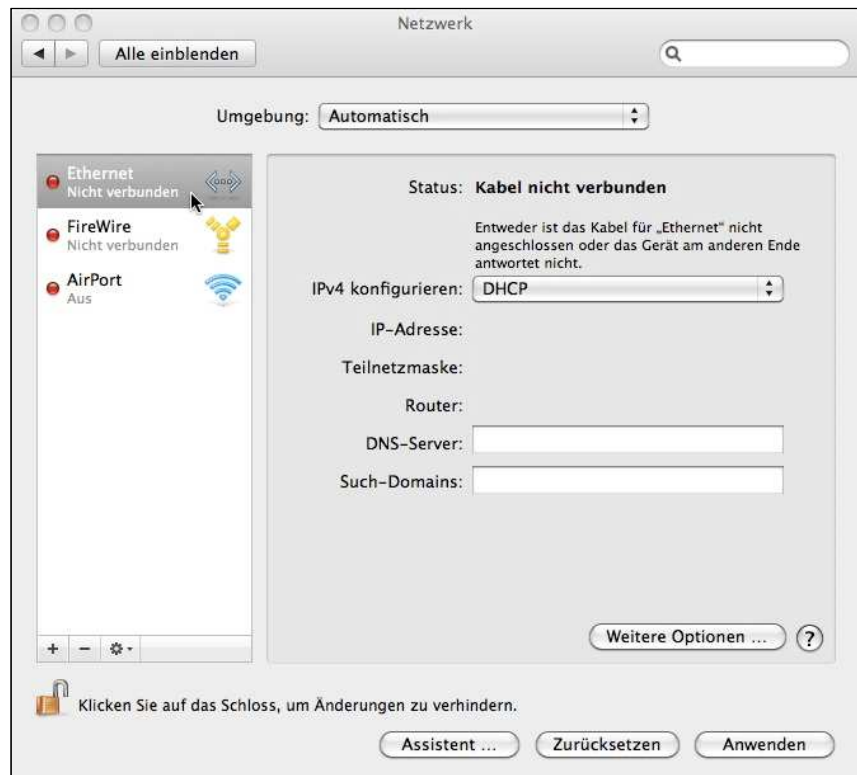
Schritt 2:

In den **Systemeinstellungen** klicken Sie dann auf den Punkt **Netzwerk**, welcher sich in der Rubrik **Internet & Drahtlose Kommunikation** befindet.



Schritt 3:

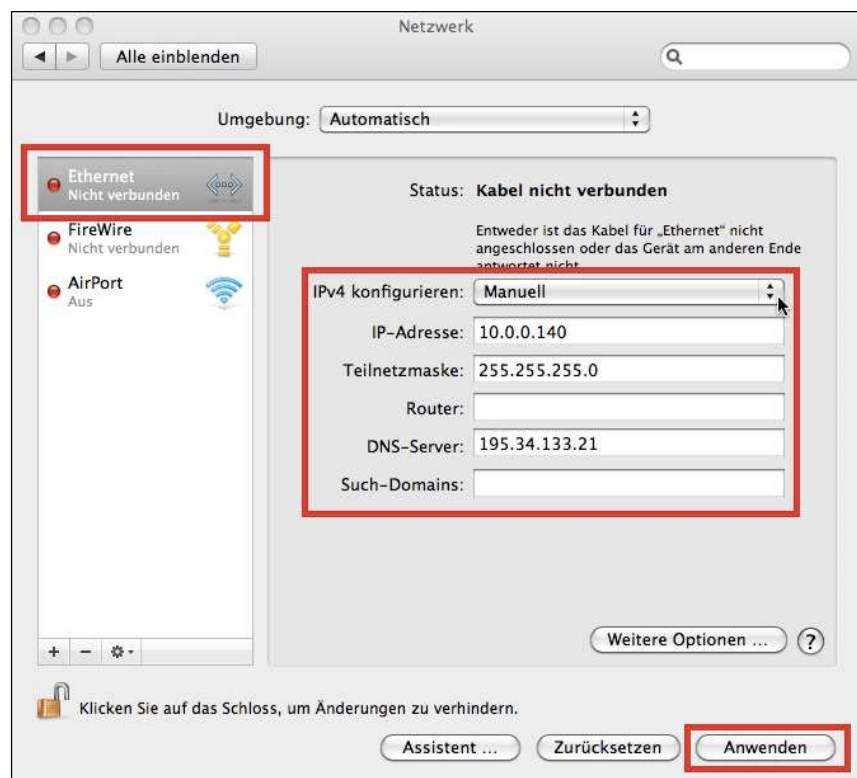
Nun haben Sie einen **Überblick über mögliche Verbindungen** im linken Teil des Netzwerk-Fensters, und den Details dazu im rechten Abschnitt, je nachdem welche Verbindung Sie ausgewählt haben.



Schritt 4:

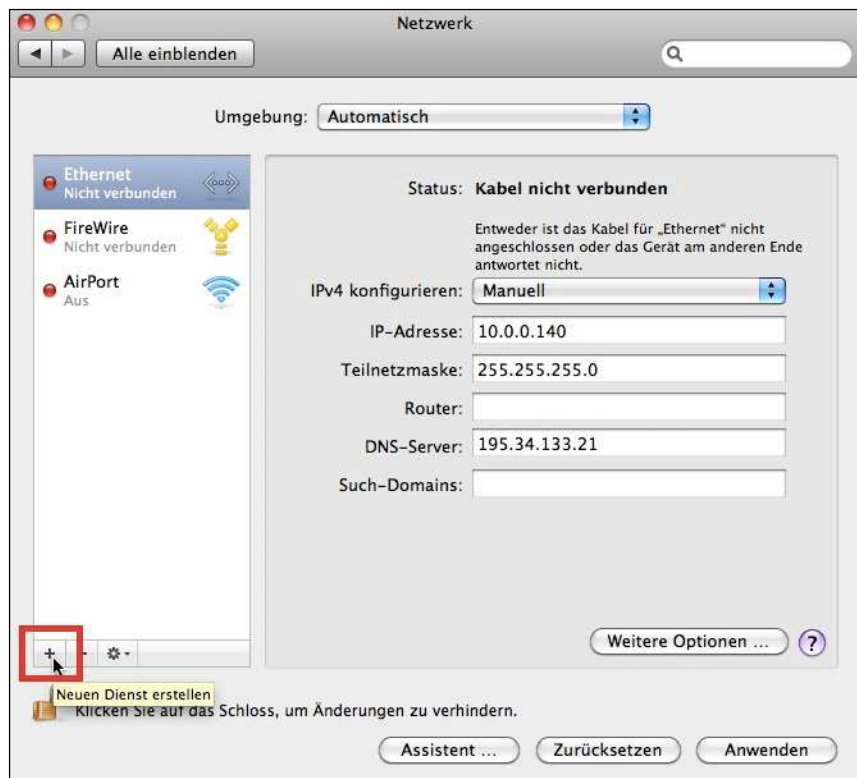
Zuerst müssen Sie wie gewohnt dem Ethernet Adapter selber die 10.0.0.140 IP-Adresse zuweisen: **Ethernet Verbindung auswählen**, bei **IPv4 konfigurieren** **manuell auswählen**, 10.0.0.140 bei IP-Adresse eingeben und 255.255.255.0 bei Teilnetzmaske. 195.34.133.21 bei DNS-Server, **Such-Domän** und **Router** können Sie **frei lassen**.

Auf **Anwenden** klicken um diese **Konfiguration** zu **speichern**.



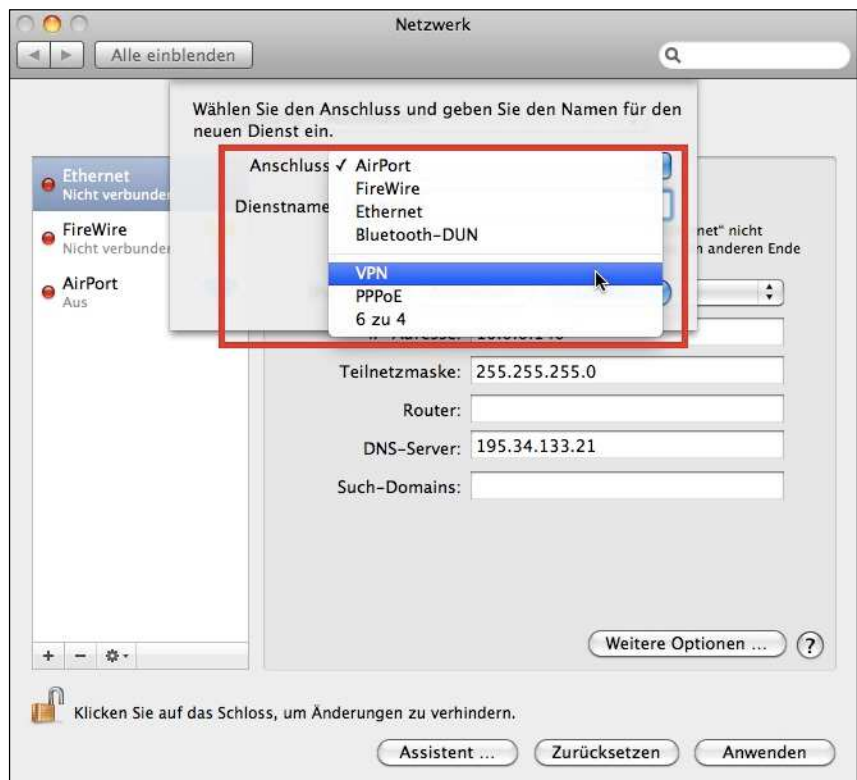
Schritt 5:

Um eine **VPN-Verbindung** herzustellen klicken Sie nun auf das kleine **Plus** links unten im Fenster.



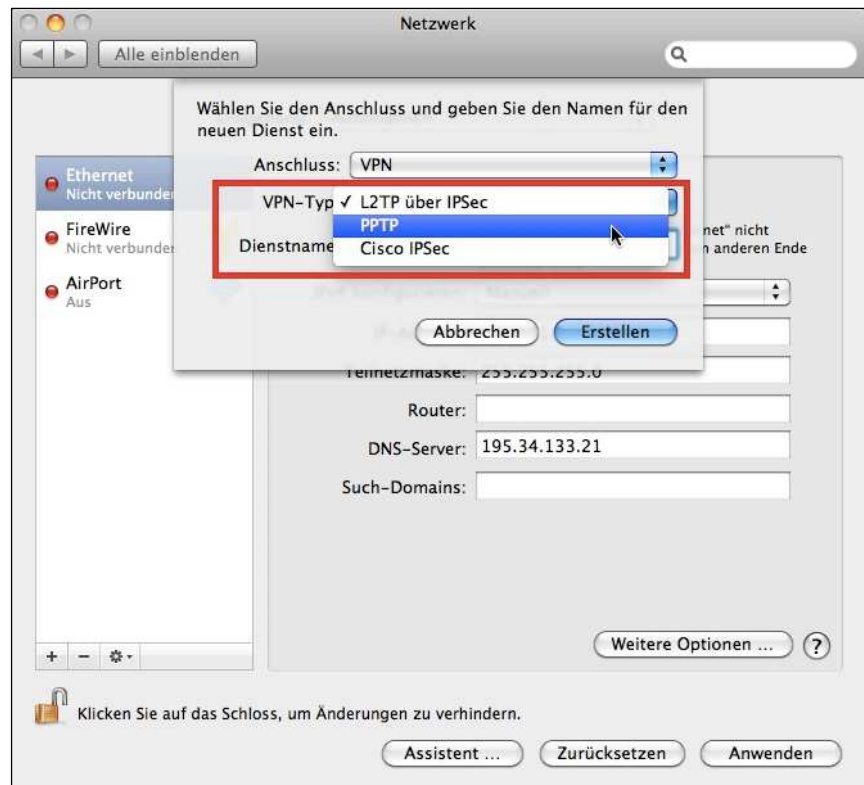
Schritt 6:

Bei **Anschluss VPN** auswählen.



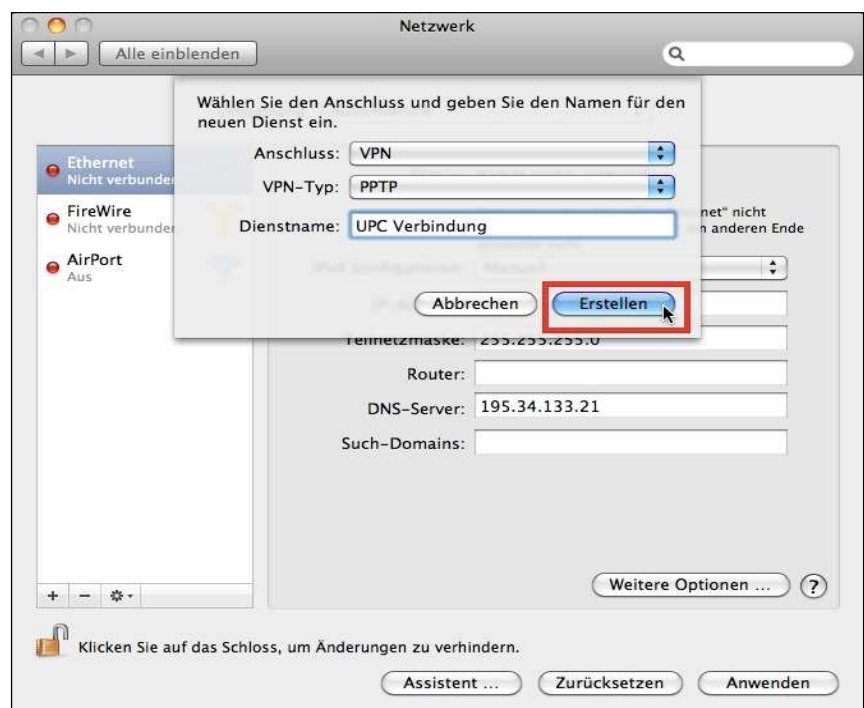
Schritt 7:

Wenn Sie VPN ausgewählt haben, kommt nun eine neue Auswahlmöglichkeit **VPN-Typ**, dort bitte **PPTP** auswählen.



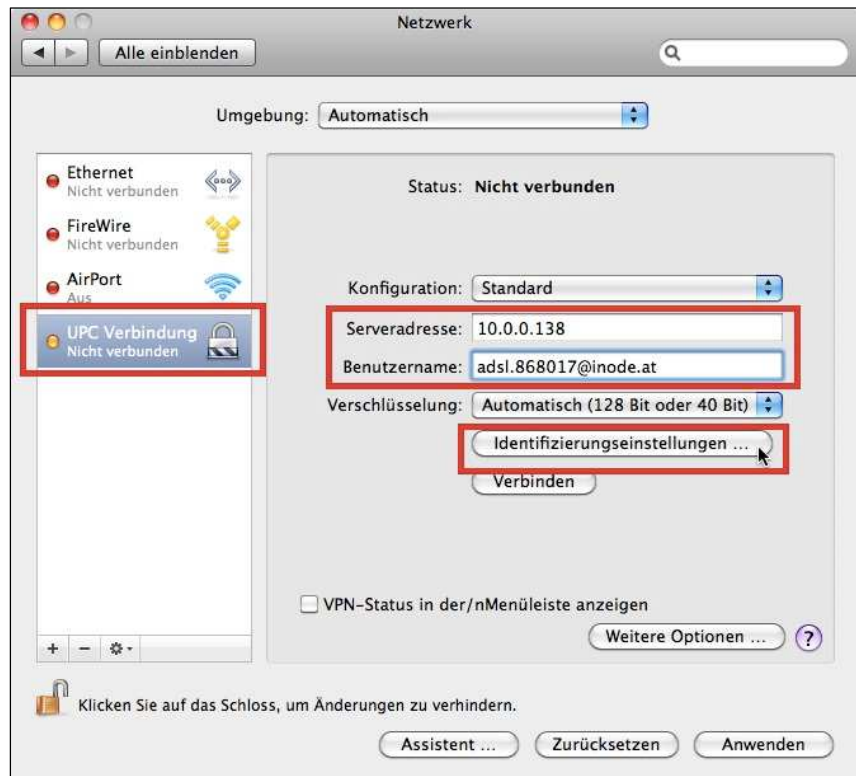
Schritt 8:

Dienstname können Sie wie gewünscht ausfüllen, **z.B.: UPC Verbindung**. Mit **Erstellen** speichern Sie nun diese VPN-Verbindung und ist am linken Rand bei den restlichen Verbindungen sichtbar.



Schritt 9:

Auf die **UPC Verbindung** klicken (zuvor erstellte VPN-Verbindung), in das Feld **Serveradresse** bitte **10.0.0.138** und **Benutzername** laut **Zugangsdaten** eintragen.



Schritt 10:

Das **Kennwort** können Sie eingeben indem Sie auf **Identifizierungseinstellungen** klicken, das **Kennwortfeld** ausfüllen und mit **OK** bestätigen.

Jetzt brauchen Sie nur mehr auf **Anwenden** klicken um die Konfiguration zu speichern, und mit **Verbinden** starten Sie auch schon die **VPN Verbindung**.

