

UPC – WLAN Installationsanleitung für das Modem TWG 850



LAN – Ethernet Konfiguration (UPC-Internet auf Ihrem PC installieren):

Schritt 1

Verbinden Sie das eine Ende des Antennenkabels mit der UPC Kabel-Anschlussdose an der Wand und das andere Ende mit dem Kabel-Anschluss Ihres Modems (TWG850).



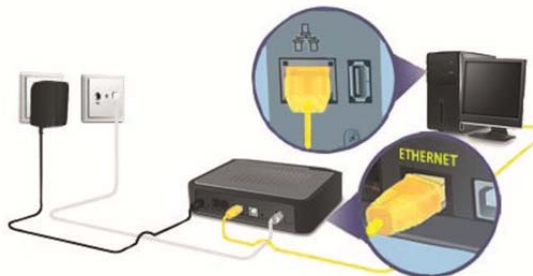
Schritt 2

Schließen Sie nun das Modem durch Einstecken des Netzteiles in den Netzadapter-Anschluss des Modems sowie in die Steckdose an die Stromversorgung an.



Schritt 3

Abschließend verbinden Sie mit dem LAN-Kabel (Netzwerkabel) den Ethernet-Port (Netzwerkartenanschluss) Ihres Computers mit dem Ihres Modems.



WLAN - Wireless Konfiguration (Computer drahtlos mit dem Kabelmodem verbinden)

Schritt 1

Schrauben Sie die mitgelieferte Antenne an das Modem.



Schritt 2

Wenn Ihr Computer über einen eigenen Drahtlos-Adapter (Wireless) verfügt, können Sie ab hier alle weiteren Schritte außer Acht lassen und befolgen bitte die Anleitungen des Herstellers. Andernfalls stecken Sie den mitgelieferten USB-Stick in die USB-Schnittstelle Ihres Computers.



Drahtlos Verbinden – Konfiguration für Windows 7:

Schritt 1

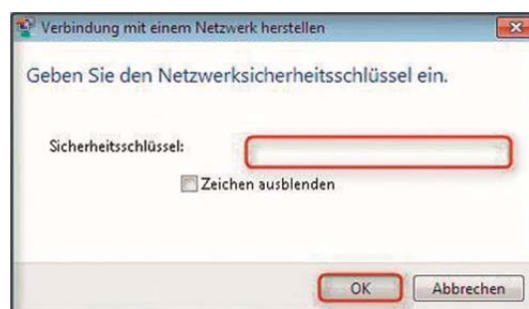
Klicken Sie in der Windows-Taskleiste auf das Netzwerk-Symbol. Anschließend öffnen sich ein Fenster, in dem drahtlose Netzwerke – die sich in der Nähe befinden – aufgelistet werden. Klicken Sie in weiterer Folge bei Ihrer Netzwerkverbindung (der Netzwerkname Ihrer Netzwerkverbindung befindet sich zur Identifikation auf der Unterseite Ihres Modems mit der Bezeichnung „SSID: UPCxxxxx“) auf die Schaltfläche „Verbinden“.



Schritt 2

Tragen Sie nun im neuen Fenster Ihren Sicherheitsschlüssel (dieser befindet sich ebenfalls an der Unterseite Ihres Modems mit der Bezeichnung „WPA2-PSK: XXXXXXX“) ein und klicken Sie auf die Schaltfläche „OK“. Unmittelbar danach wird die WLAN-Verbindung hergestellt. Ihr (drahtloser) Internetzugang ist somit verfügbar!

Hinweis: Bitte den Sicherheitsschlüssel ohne „WPA2-PSK“ eintragen und achten Sie auf die Groß- und Kleinschreibung!



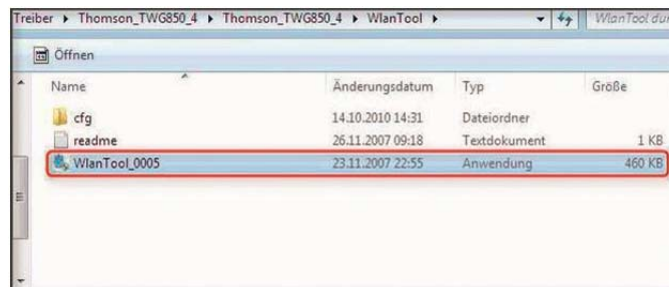
Drahtlos Verbinden – Konfiguration für Windows 2000, Windows XP und Windows Vista

Schritt 1

Legen Sie bitte die Installations-CD von UPC in das CD/DVD-ROM-Laufwerk ein.

Schritt 2

1 Wählen Sie „WLAN-Treiber installieren“ aus. Anschließend starten Sie das Programm „WlanTool_0005.exe“, welches sich im Verzeichnis „WlanTool“



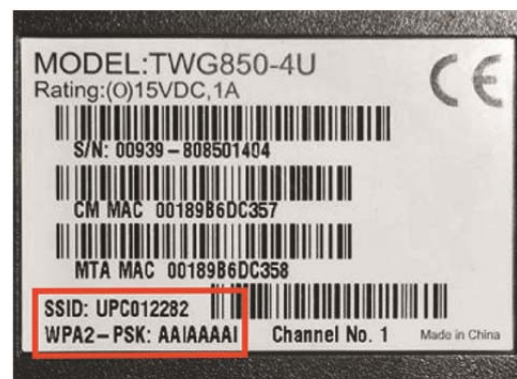
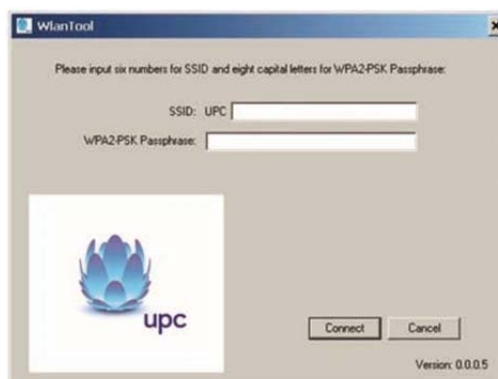
Alternativ können Sie das Programm auch direkt mit dem Pfad ersetzen: „Laufwerksbuchstabe:\Treiber\Thomson_TWG850_4\Thomson_TWG850_4\WlanTool\WlanTool_0005.exe“ (wobei „Laufwerksbuchstabe“ das Laufwerk bezeichnet, in dem die CD eingelegt ist)

Hinweis: Bei Verwendung des UPC USB-Sticks müssen Sie – bevor das Programm gestartet wird – abwarten, bis das grüne Lämpchen am Stick konstant leuchtet!

Schritt 3

Geben Sie nun im WLAN-Konfigurationstool die Daten zu „SSID“ und „WPA2-PSK“ ein. Diese Befinden sich auf der Unterseite Ihres Modems (rechte Abbildung).

Hinweis: Bei der „SSID“ nur Ziffern und kein „UPC“ eingeben und bei „WPA2-PSK“ auf die Großschreibung achten!



Schritt
4

Klicken Sie dann auf die Taste „Connect“, um die drahtlose Netzwerkverbindung herzustellen.



Schritt
5

Sobald „Connected“ erscheint, ist die Installation abgeschlossen und das Fenster kann geschlossen werden. Ihr (drahtloser) Internetzugang ist jetzt verfügbar!

