

# UPC – WLAN Installationsanleitung für das Modem TWG 870



## LAN – Ethernet Konfiguration (UPC-Internet auf Ihrem PC installieren):

### Schritt 1

Verbinden Sie das eine Ende des Antennenkabels mit der UPC Kabel-Anschlussdose an der Wand und das andere Ende mit dem Kabel-Anschluss Ihres Modems (TWG870).



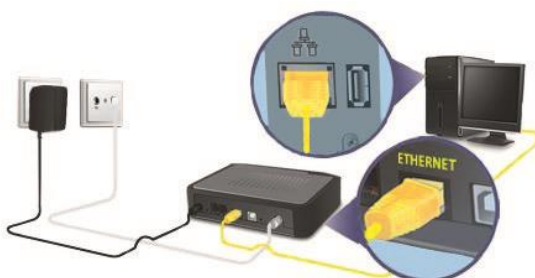
### Schritt 2

Schließen Sie nun das Modem durch Einstecken des Netzteiles in den Netzadapter-Anschluss des Modems sowie in die Steckdose an die Stromversorgung an.



### Schritt 3

Abschließend verbinden Sie mit dem LAN-Kabel (Netzwerkkabel) den Ethernet-Port (Netzwerkkartenanschluss) Ihres Computers mit dem Ihres Modems.



## WLAN – Wireless Konfiguration (Computer drahtlos mit dem Kabelmodem verbinden):

### Schritt 1

Schrauben Sie die beiden mitgelieferten Antennen an das Modem.



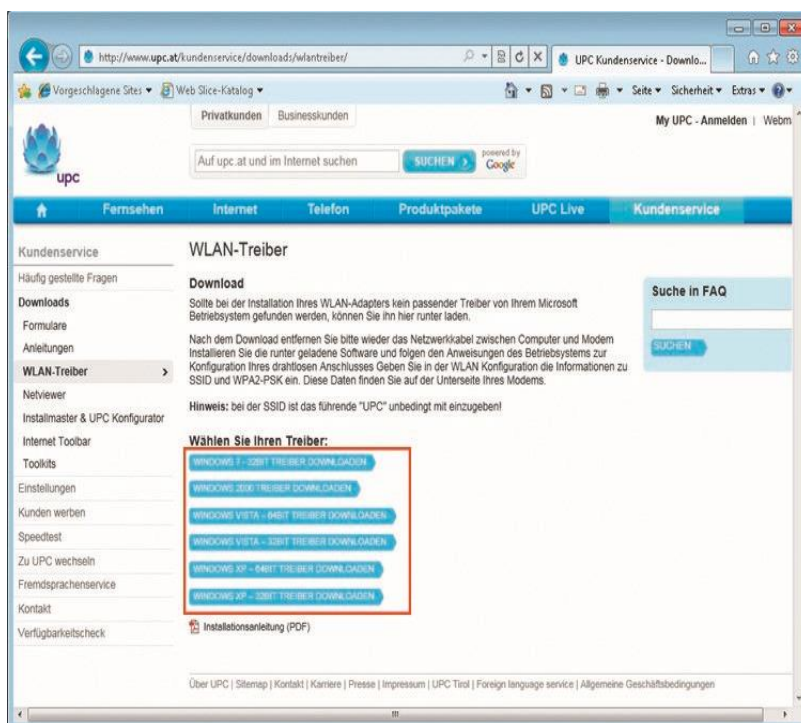
### Schritt 2

Wenn Ihr Computer über einen eigenen Drahtlos-Adapter (Wireless) verfügt, können Sie ab hier alle weiteren Schritte außer Acht lassen und befolgen bitte die Anleitungen des Herstellers. Andernfalls stecken Sie den mitgelieferten USB-Stick in die USB-Schnittstelle Ihres Computers. Ihr Betriebssystem sollte den USB-Stick automatisch erkennen und den Treiber dafür installieren.



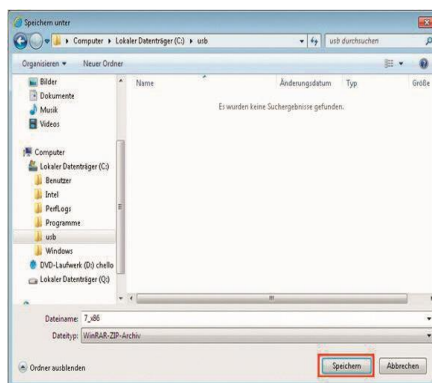
Schritt  
3

Für den Fall, dass der USB-Stick nicht erkannt und installiert wurde, finden Sie den passenden Treiber für Ihr Betriebssystem auf der UPC Installations-CD. Wählen Sie nun Ihren benötigten Treiber und beachten Sie folgende Anweisungen.



Schritt  
4

Klicken Sie anschließend auf die Schaltfläche „Speichern“ und wählen Sie einen Speicherort (Ordner oder z.B. Desktop) für den WLAN-Treiber auf Ihrem Computer.



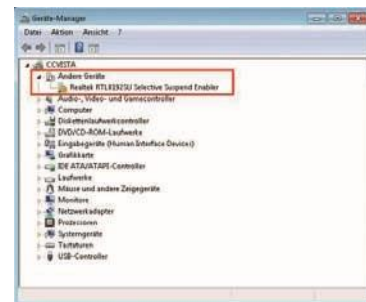
Schritt  
5

Öffnen Sie als nächsten Schritt durch Klicken auf das Windows-Start-Symbol links unten die „Systemsteuerung“ und im folgenden Fenster „Hardware und Sound“.



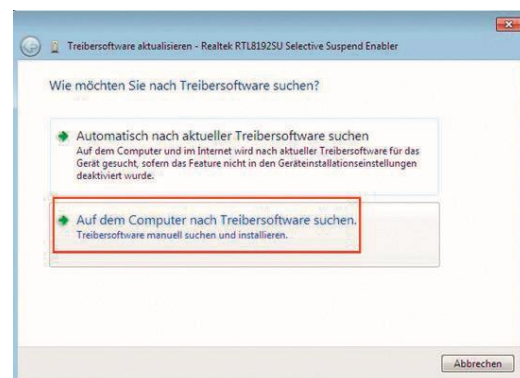
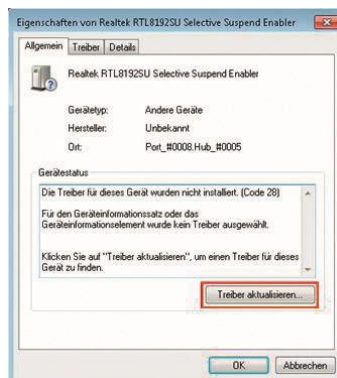
Schritt  
6

Danach öffnen Sie den „Geräte-Manager“ und klicken in der daraufhin erscheinenden Liste zuerst auf „Andere Geräte“ und doppelklicken anschließend „WLAN-Adapter“.



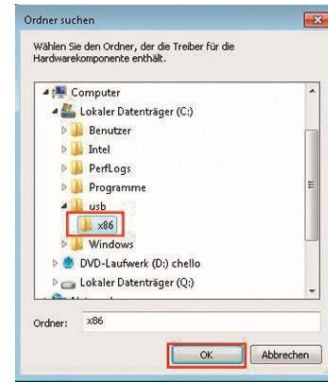
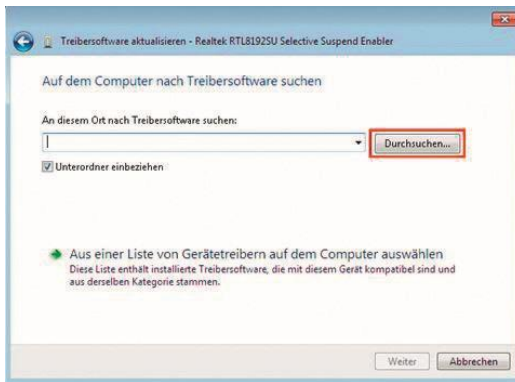
Schritt  
7

Damit der USB-Stick erkannt werden kann, muss der WLAN-Treiber des Betriebssystems aktualisiert werden. Betätigen Sie deshalb zunächst die Schaltfläche „Treiber aktualisieren“ und selektieren nachfolgend „Auf dem Computer nach Treibersoftware suchen“.



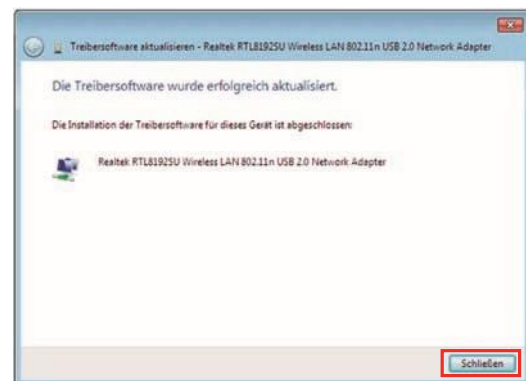
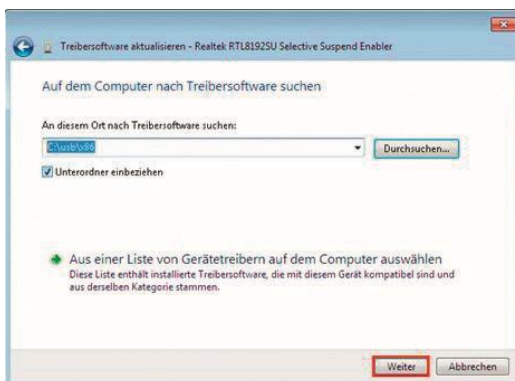
Schritt  
8

Klicken Sie auf „Durchsuchen“, um anschließend den Speicherort des heruntergeladenen Treibers zu suchen. Wählen Sie in weiterer Folge den WLAN-Treiber aus und bestätigen mit „OK“.



Schritt  
9

Für die nun durchzuführende Installation des WLAN-Treibers klicken Sie bitte auf „Weiter“. Danach auf „Schließen“, um die Installation erfolgreich abzuschließen.



## Drahtlos Verbinden – Konfiguration für Windows 7:

### Schritt 1

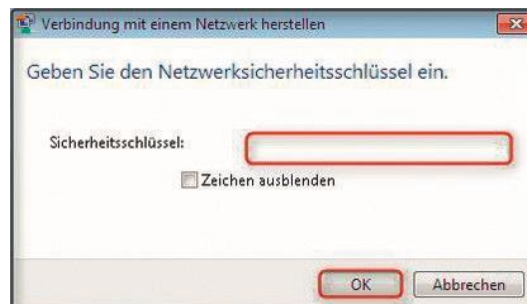
Klicken Sie in der Windows-Taskleiste auf das Netzwerk-Symbol. Anschließend öffnen sich ein Fenster, in dem drahtlose Netzwerke – die sich in der Nähe befinden – aufgelistet werden. Klicken Sie in weiterer Folge bei Ihrer Netzwerkverbindung (der Netzwerkname Ihrer Netzwerkverbindung befindet sich zur Identifikation auf der Unterseite Ihres Modems mit der Bezeichnung „SSID: UPCxxxxx“) auf die Schaltfläche „Verbinden“.



### Schritt 2

Tragen Sie nun im neuen Fenster Ihren Sicherheitsschlüssel (dieser befindet sich ebenfalls an der Unterseite Ihres Modems mit der Bezeichnung „WPA2-PSK: XXXXXXXX“) ein und klicken dann auf die Schaltfläche „OK“. Unmittelbar danach wird die WLAN-Verbindung hergestellt. Ihr (drahtloser) Internetzugang ist somit verfügbar!

Hinweis: Bitte den Sicherheitsschlüssel ohne „WPA2-PSK“ eintragen und achten Sie auf die Groß- und Kleinschreibung!





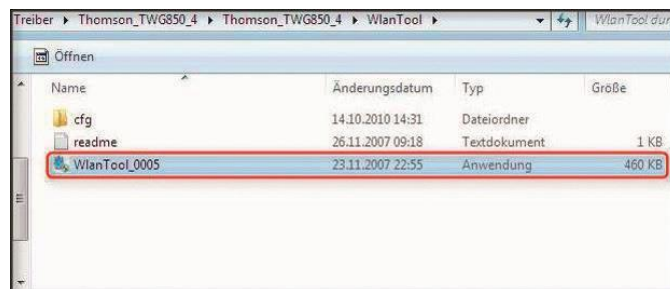
## Drahtlos Verbinden – Konfiguration für Windows 2000, Windows XP und Windows Vista

### Schritt 1

Legen Sie bitte die Installations-CD von UPC in das CD/DVD-ROM-Laufwerk ein.

### Schritt 2

Wählen Sie „WLAN-Treiber installieren“ aus. Anschließend starten Sie das Programm „WlanTool\_0005.exe“, welches sich im Verzeichnis „WlanTool“



Alternativ können Sie das Programm auch direkt mit dem Pfad wie folgt ersetzen:  
 „Laufwerkbuchstabe:\Treiber\Thomson\_TWG850\_4\Thomson\_TWG850\_4\WlanTool\WlanTool\_0005.exe“  
 (wobei „Laufwerksbuchstabe“ das Laufwerk bezeichnet, in dem die CD eingelegt ist)

Hinweis: Bei Verwendung des UPC USB-Sticks müssen Sie – bevor das Programm gestartet wird – abwarten, bis das grüne Lämpchen am Stick konstant leuchtet!

### Schritt 3

Geben Sie nun im WLAN-Konfigurationstool die Daten zu „SSID“ und „WPA2-PSK“ ein. Diese befinden sich auf der Unterseite Ihres Modems (rechtes Bild).

Hinweis: Bei der „SSID“ nur Ziffern und kein „UPC“ eingeben bei „WPA2-PSK“ auf die Großschreibung achten!



Schritt  
4

Klicken Sie auf die Taste „Connect“, um die drahtlose Netzwerkverbindung herzustellen.



Schritt  
5

Sobald „Connected“ erscheint, ist die Installation abgeschlossen und das Fenster kann geschlossen werden. Ihr (drahtloser) Internetzugang ist jetzt verfügbar!

