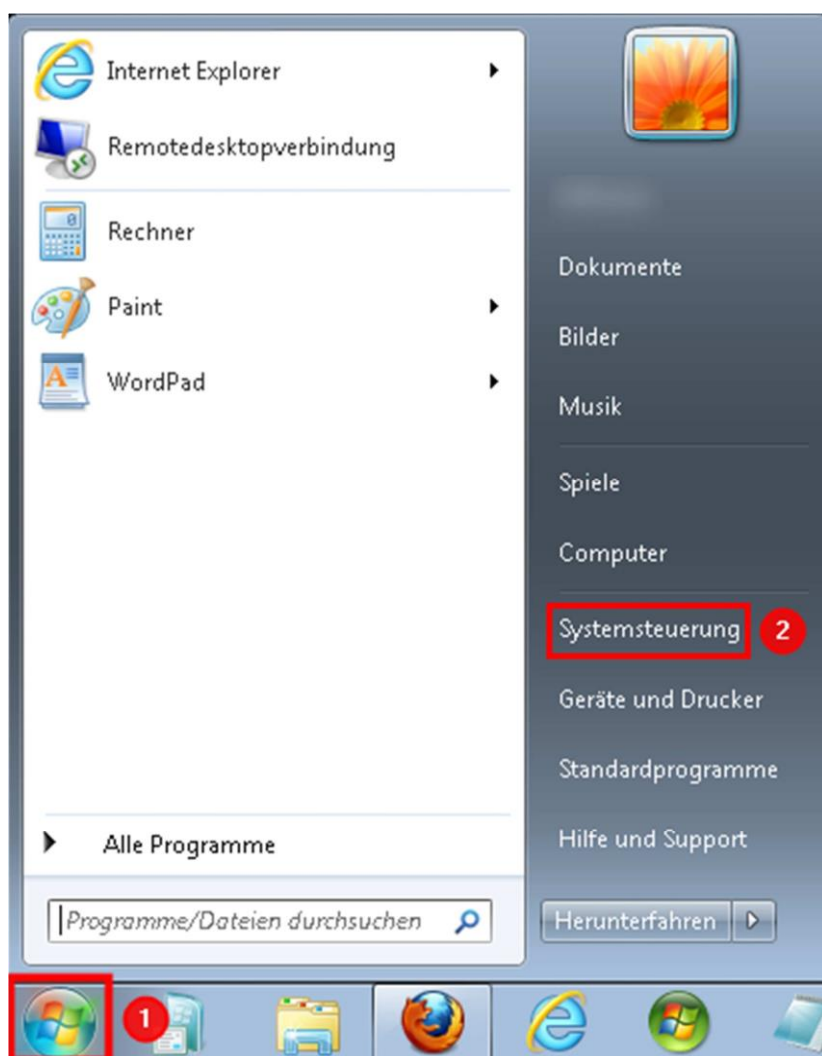


TCP/IP Konfiguration unter Windows 7

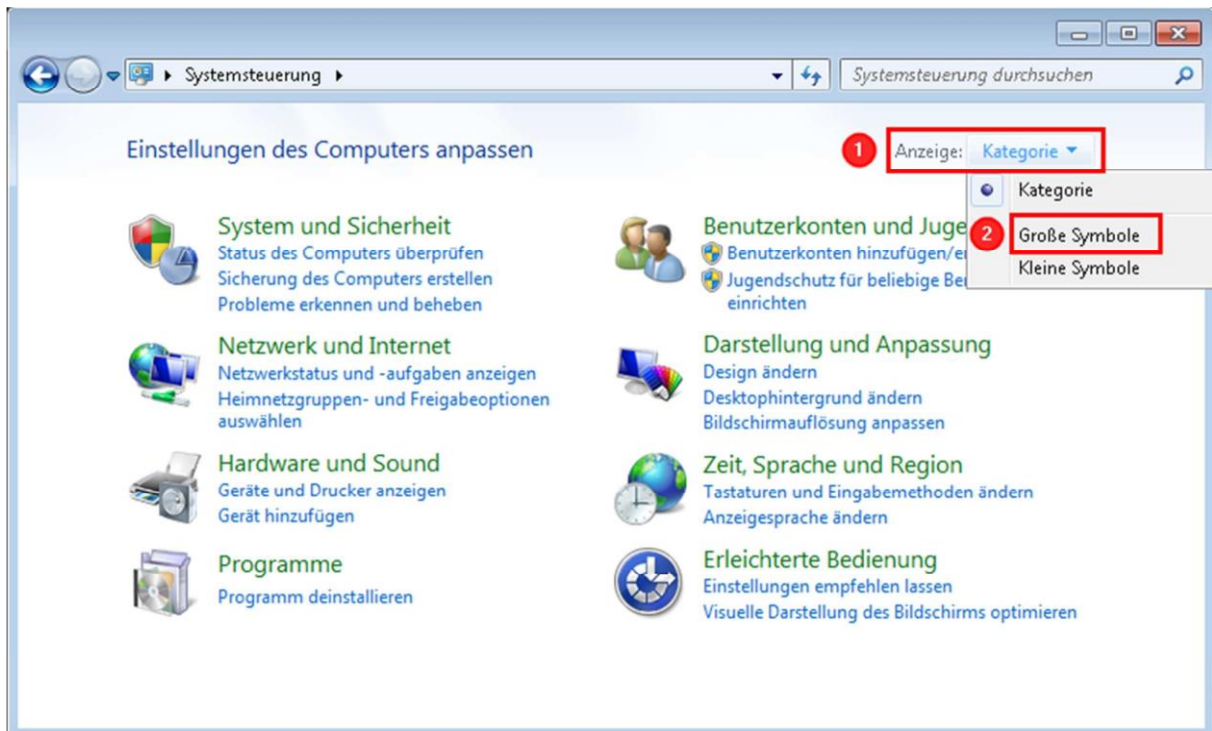
Diese Anleitung hilft Ihnen dabei, den automatischen Bezug der IP Adresse zu aktivieren.

1. Öffnen Sie das Startmenü mit einem Klick auf das **“Windows Symbol“**
2. Klicken Sie auf **“Systemsteuerung“**



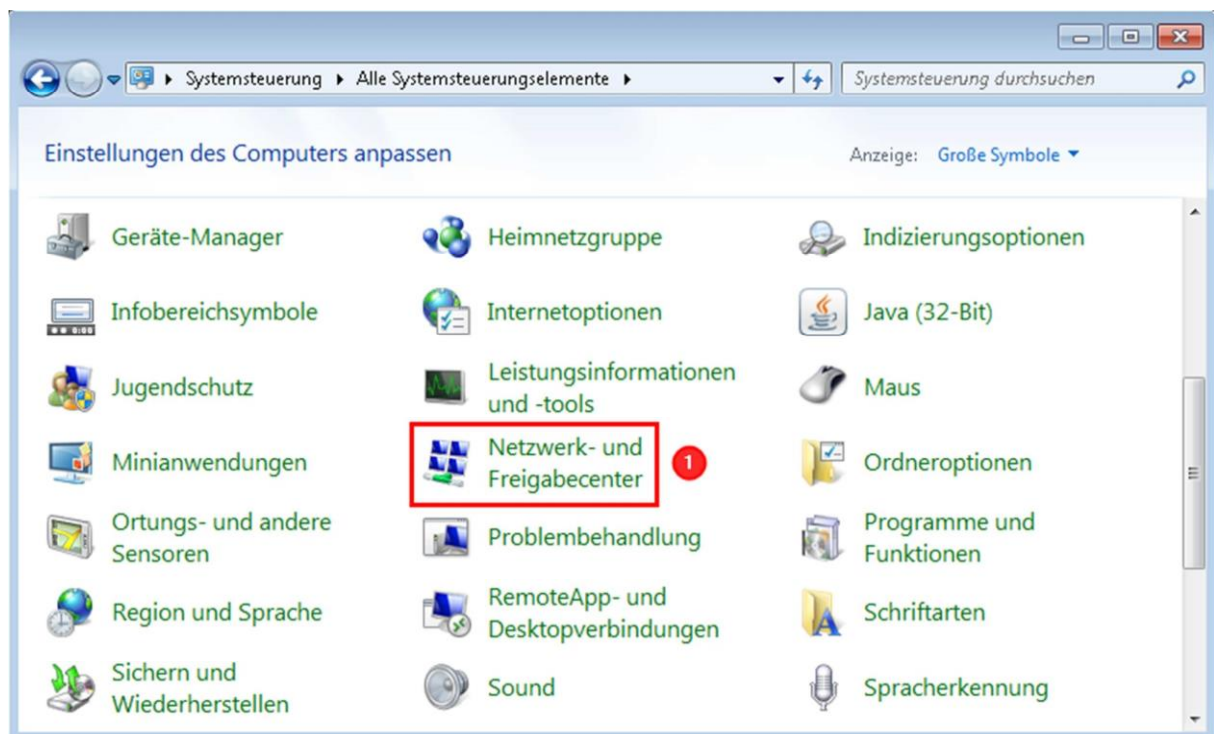
Systemsteuerung – kategorische Ansicht

1. Klicken Sie bei **“Anzeige:“** auf **“Kategorie“**
2. Wählen Sie danach **“Große Symbole“** aus



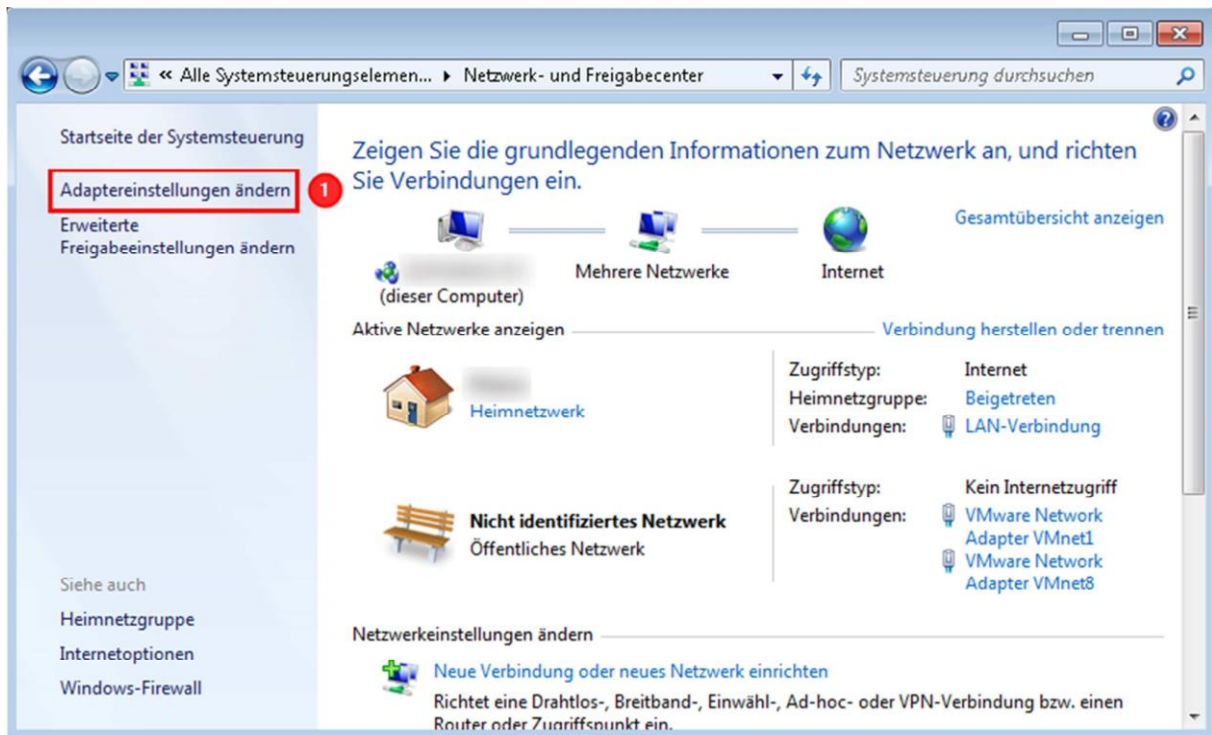
Systemsteuerung – klassische Ansicht

Öffnen Sie das **“Netzwerk und Freigabecenter“**



Netzwerk und Freigabecenter

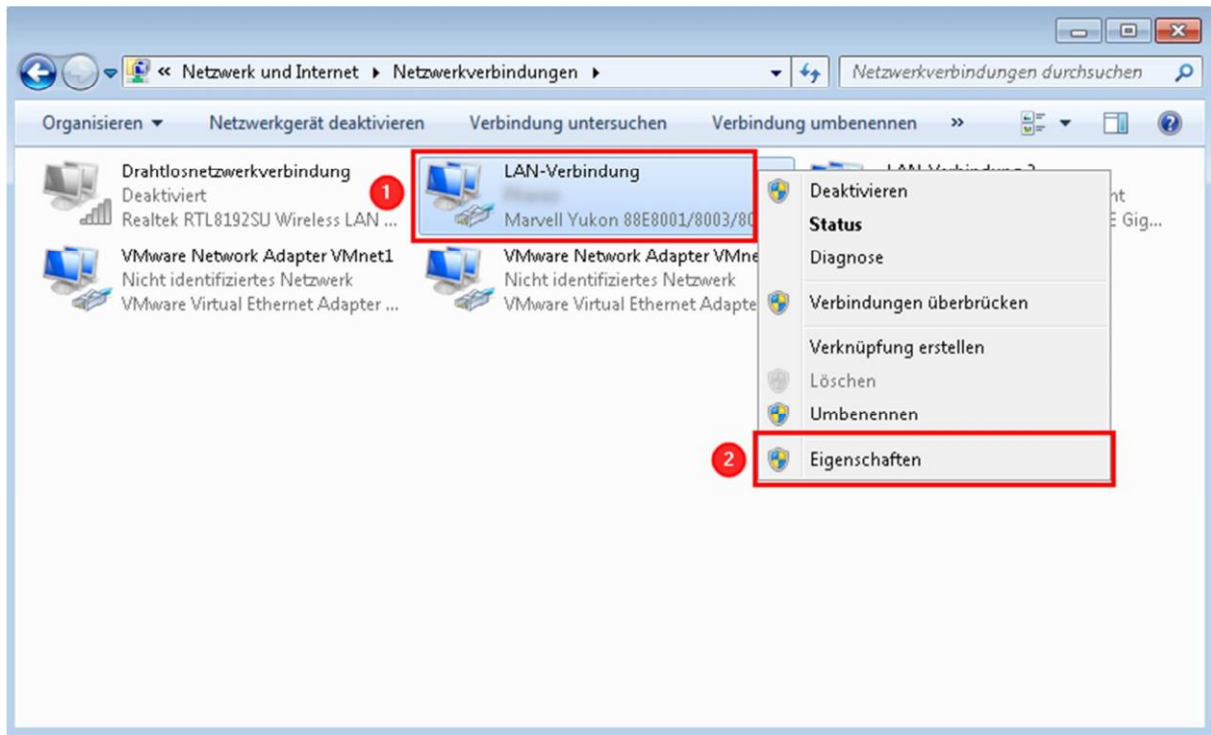
Klicken Sie auf **“Adaptoreinstellungen ändern“**



Netzwerkverbindungen

1. Klicken Sie mit der rechten Maustaste auf **“LAN-Verbindung“** 2.

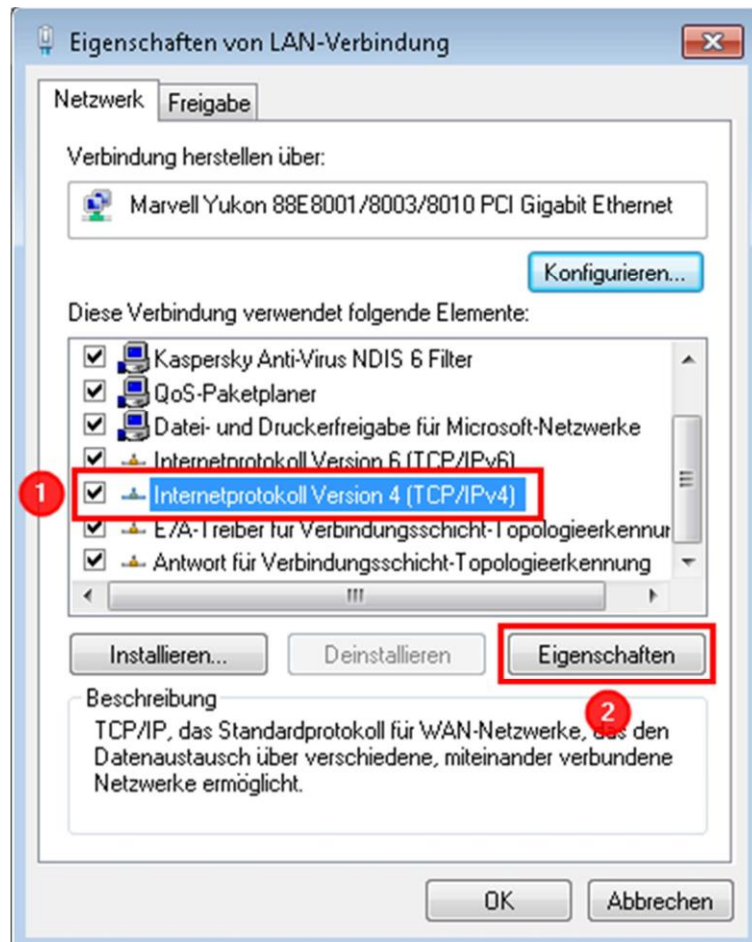
Klicken Sie danach auf **“Eigenschaften“**



Eigenschaften der LAN-Verbindung

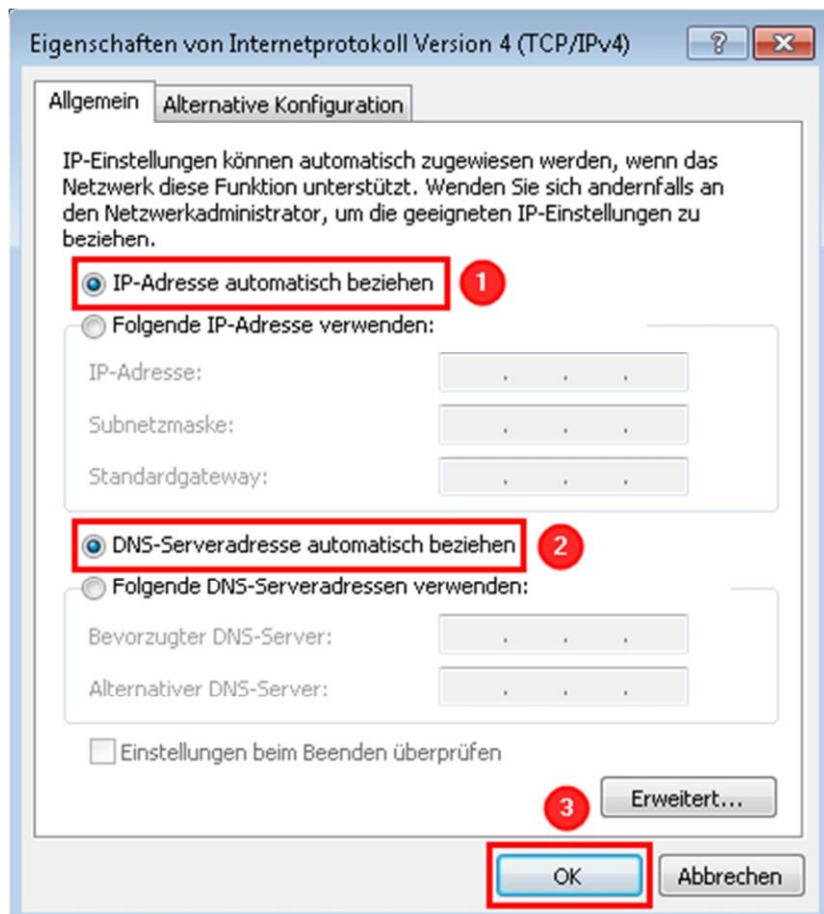
1. Wählen Sie das **“Internetprotokoll Version 4 (TCP/IPv4)”** aus 2.

Klicken Sie danach auf **“Eigenschaften”**



Eigenschaften vom Internetprotokoll Version 4 (TCP/IPv4)

1. Wählen Sie die Option **“IP-Adresse automatisch beziehen“** aus
2. Wählen Sie die Option **“DNS-Serveradresse automatisch beziehen“** aus
3. Speichern Sie die Einstellungen mit einem Klick auf **“OK“**



Nun wird die IP Adresse automatisch bezogen.