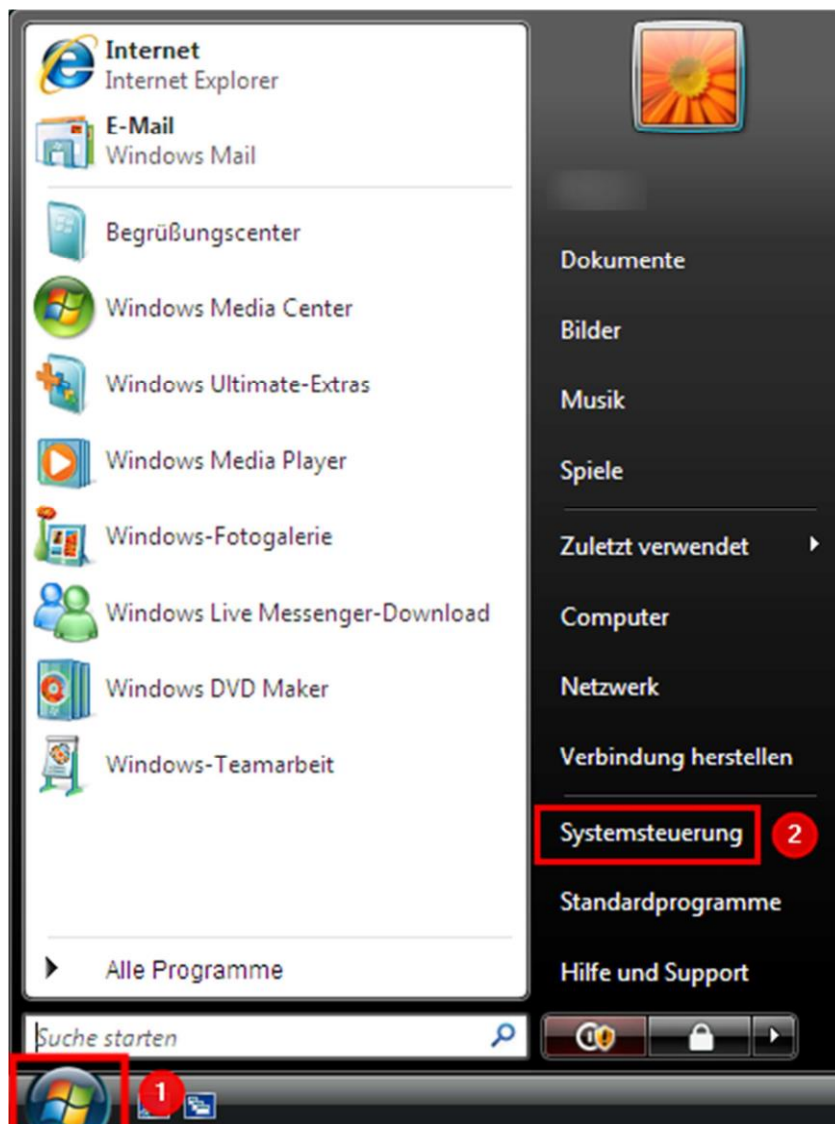


TCP/IP Konfiguration unter Windows Vista

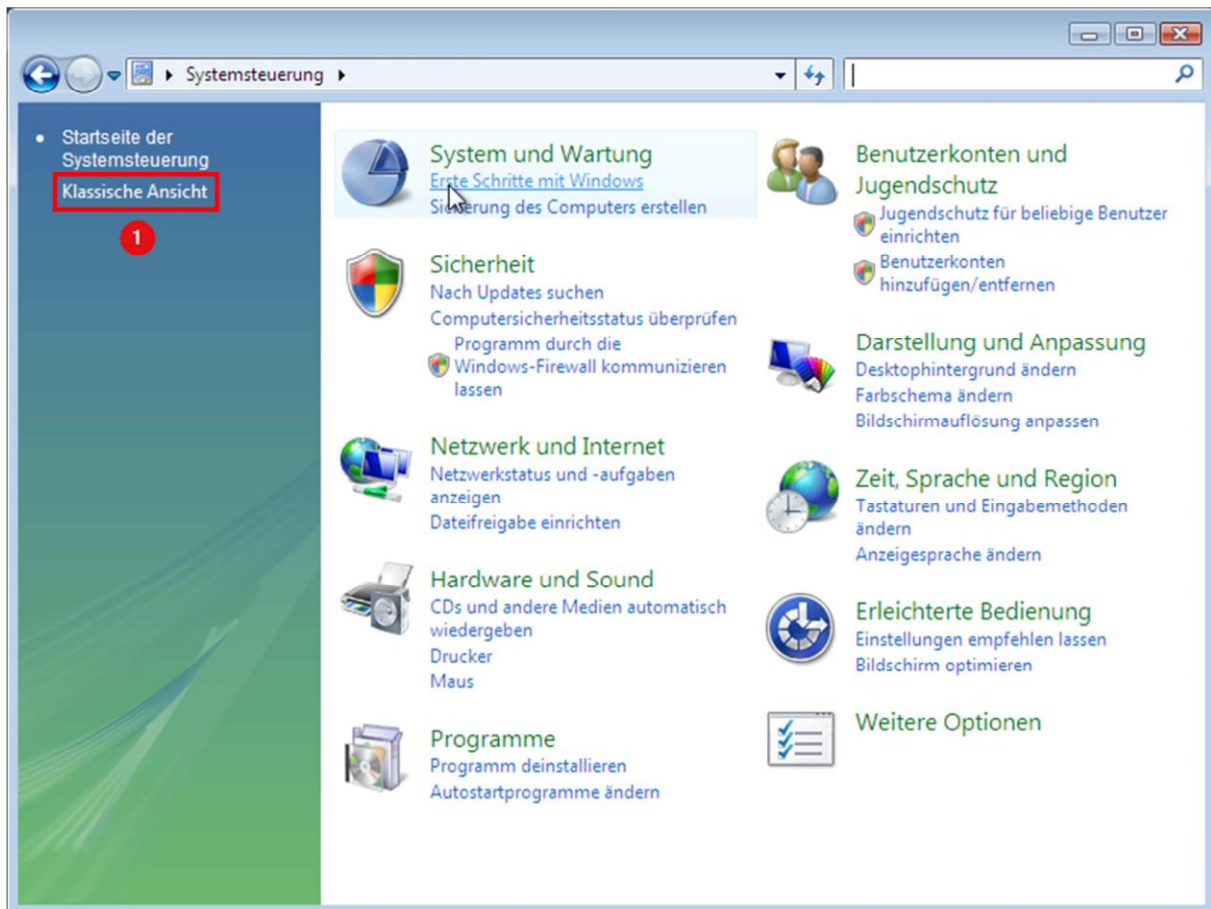
Diese Anleitung hilft Ihnen dabei, den automatischen Bezug der IP Adresse zu aktivieren.

1. Öffnen Sie das Startmenü mit einem Klick auf das **“Windows Symbol“**
2. Klicken Sie auf **“Systemsteuerung“**



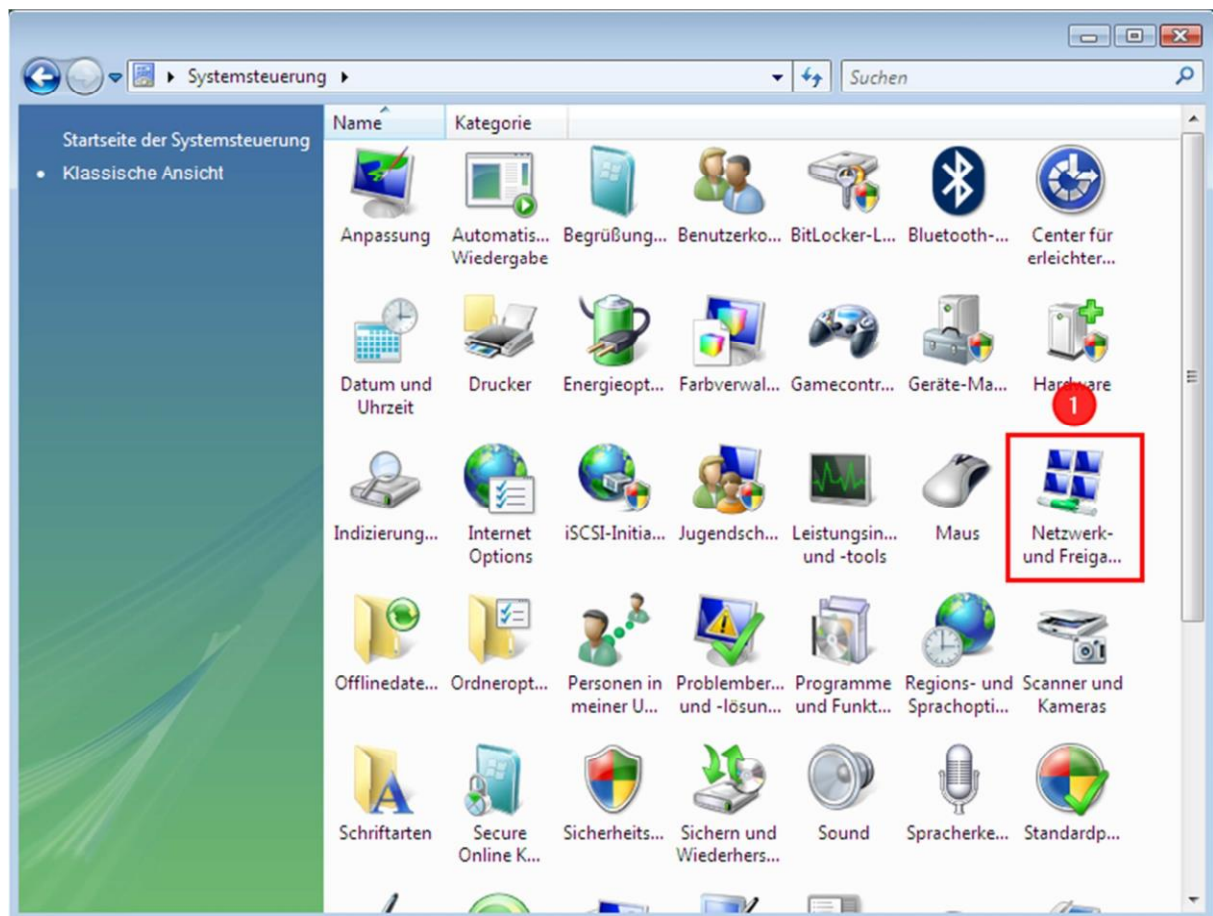
Systemsteuerung – kategorische Ansicht

Wechseln Sie zur “Klassischen Ansicht”



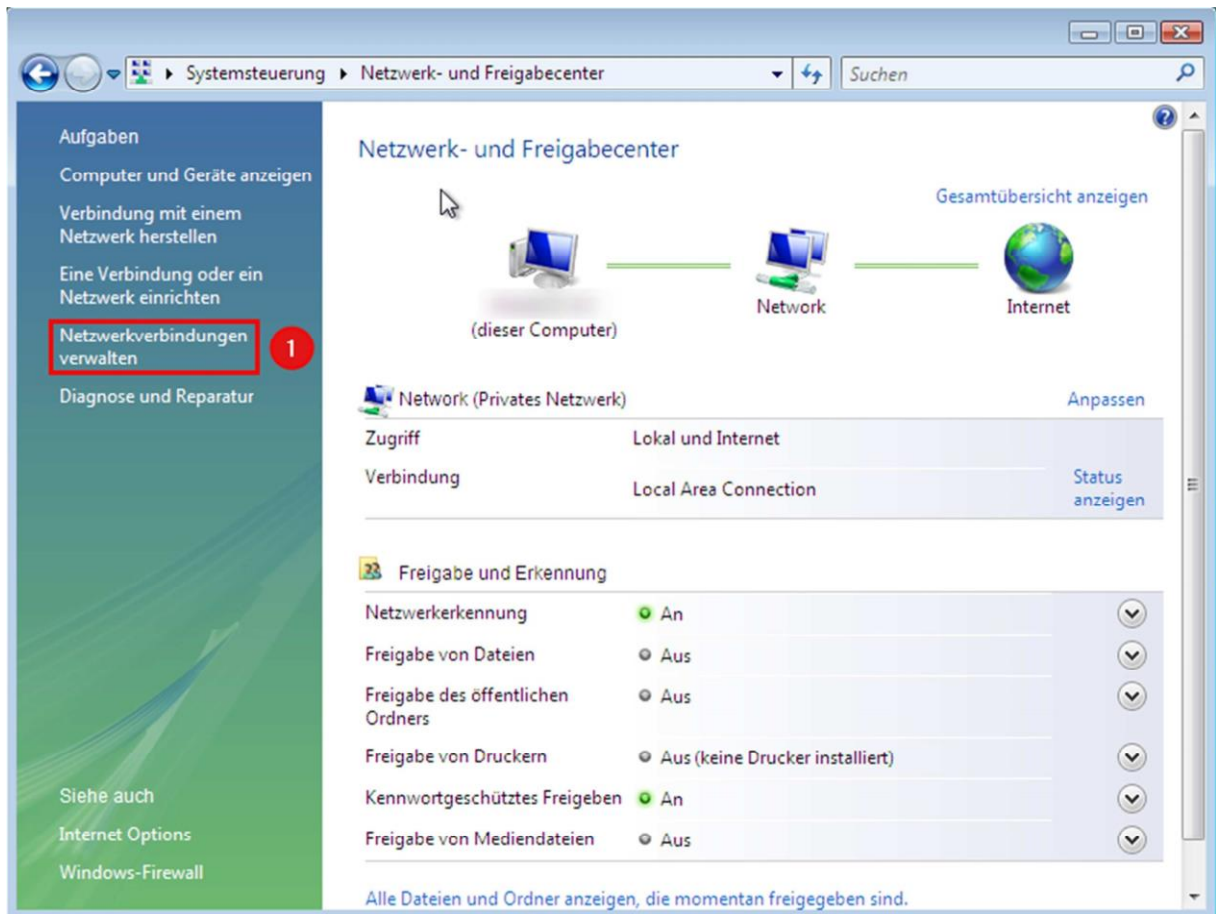
Systemsteuerung – klassische Ansicht

Öffnen Sie das **“Netzwerk und Freigabecenter“**



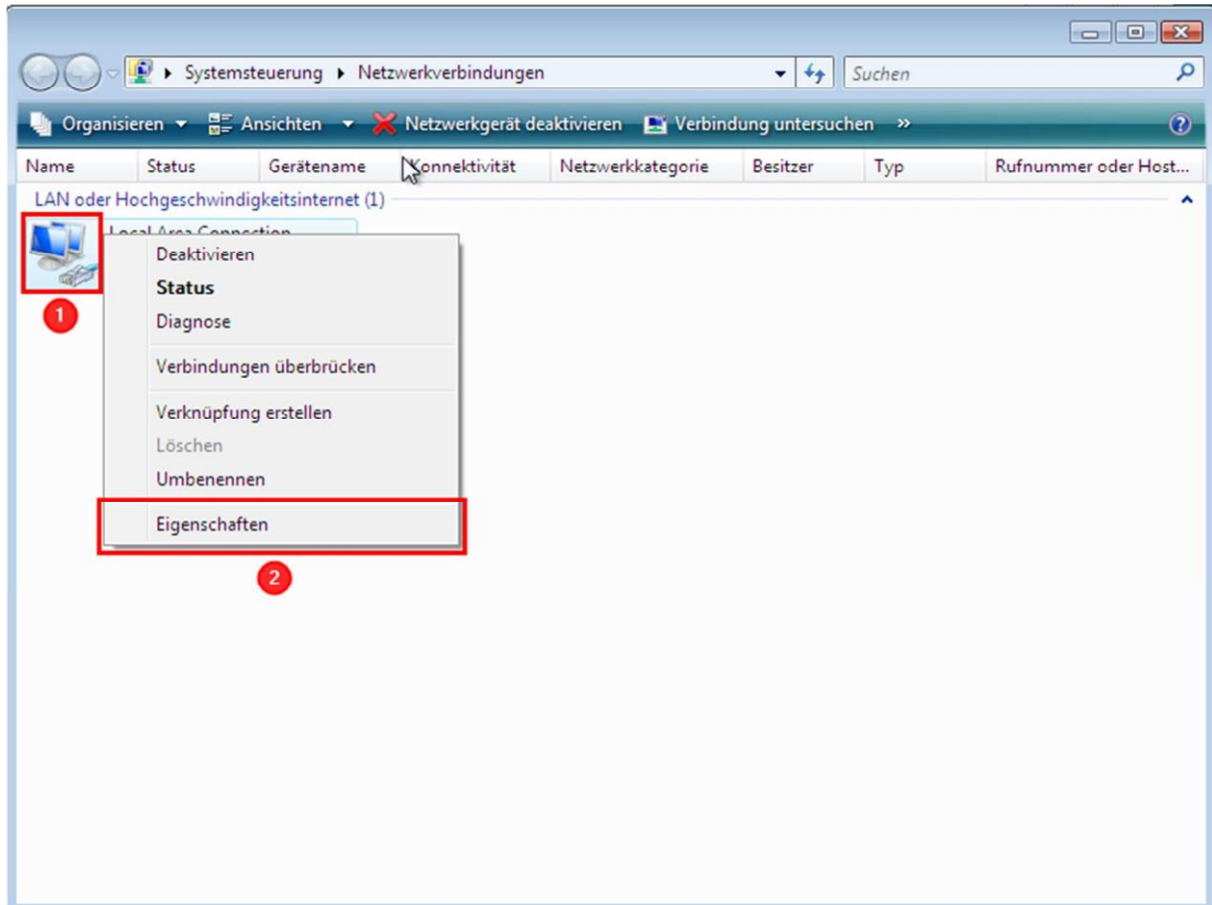
Netzwerk und Freigabecenter

Öffnen Sie **“Netzwerkverbindungen verwalten“**



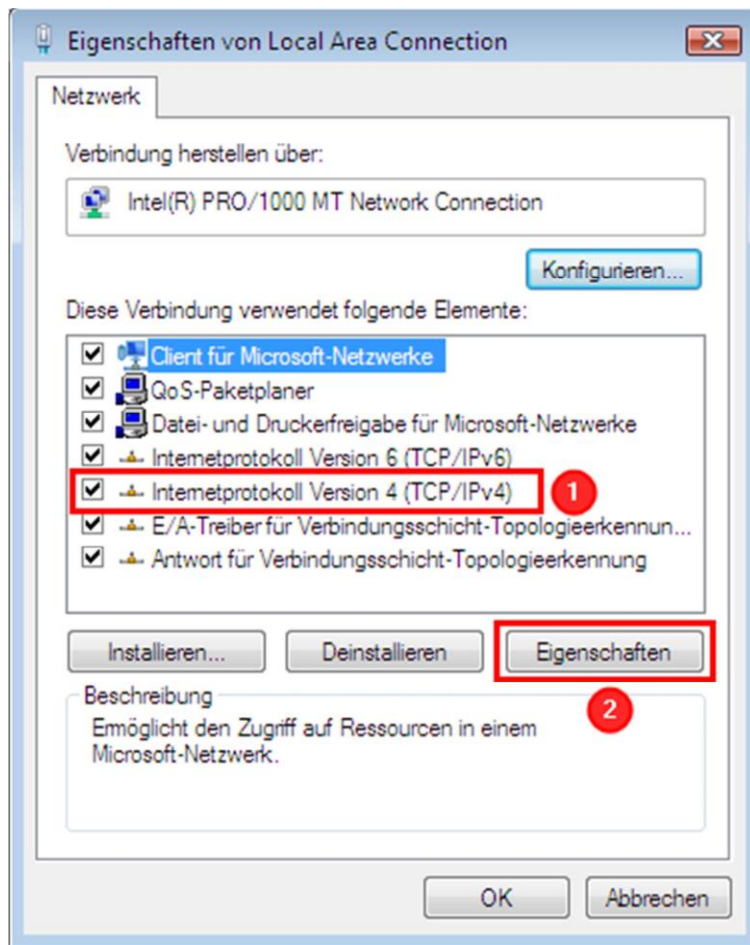
Netzwerkverbindungen

1. Klicken Sie mit der rechten Maustaste auf **“LAN-Verbindung“**
2. Klicken Sie danach auf **“Eigenschaften“**



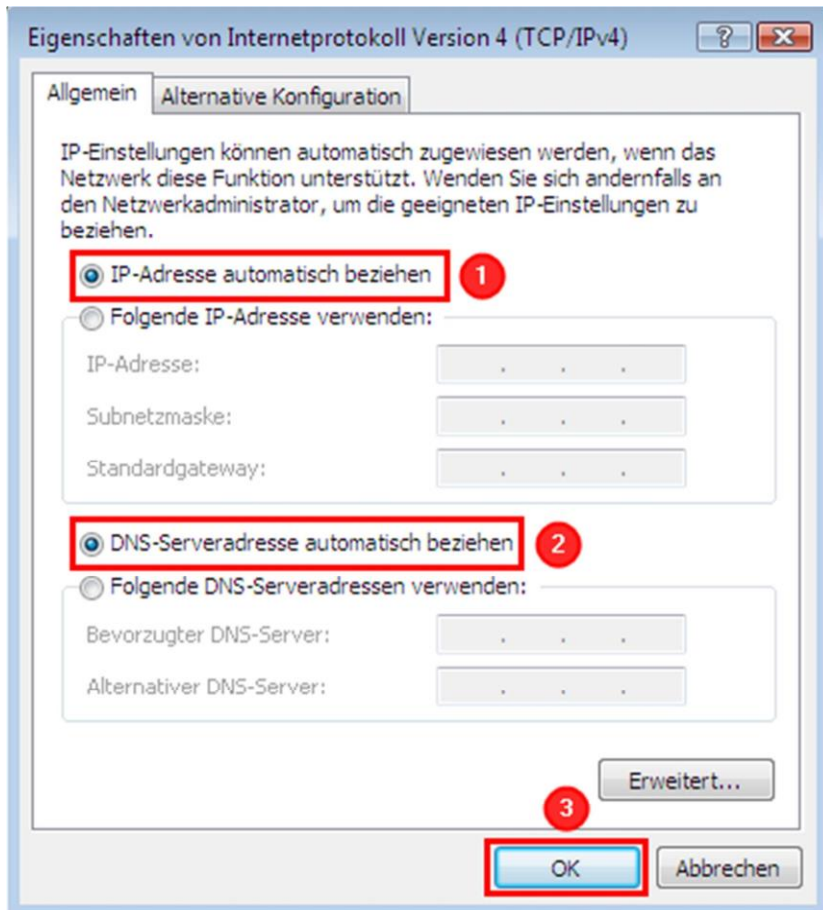
Eigenschaften der LAN-Verbindung

1. Wählen Sie das **“Internetprotokoll Version 4 (TCP/IPv4)”** aus
2. Klicken Sie danach auf **“Eigenschaften”**



Eigenschaften vom Internetprotokoll Version 4 (TCP/IPv4)

1. Wählen Sie die Option **“IP-Adresse automatisch beziehen“** aus
2. Wählen Sie die Option **“DNS-Serveradresse automatisch beziehen“** aus
3. Klicken Sie auf **“OK“**, um Ihre Einstellungen zu speichern



Nun wird die IP Adresse automatisch bezogen.