

Connect Powerline Booster

Schnellinstallationsanleitung



Juni 2017

Mehr Leistung.
Mehr Freude.



upc

Bitte überprüfen Sie den Verpackungsinhalt.

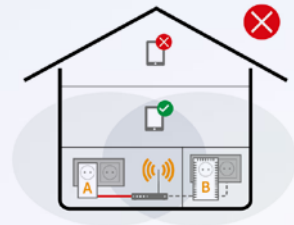
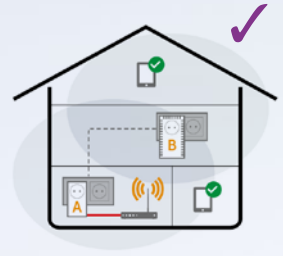
Adapter A
(in der Nähe Ihres Modems an eine Steckdose anschließen)



Adapter B
(dort anbringen, wo zusätzlich WLAN gewünscht ist)



Internetkabel
(2 Stück)

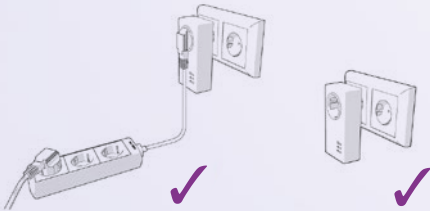


BITTE BEACHTEN:

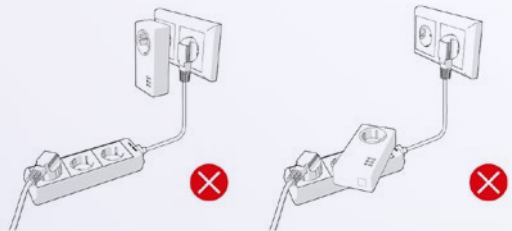
- Nicht in einer Steckdose hinter einem Schrank anbringen.
- Ein Abstand von mindestens 30 cm zwischen Adapter B und anderen elektronischen Geräten sollte eingehalten werden.
- Falls möglich nicht an einer Steckdose in einem geschlossenen Raum anschließen.
- Nicht hinter einem Fernseher oder einem anderen großen Objekt anschließen.

Stecken Sie Adapter A in eine Steckdose möglichst nahe Ihrem Modem.

Korrekter Anschluss:

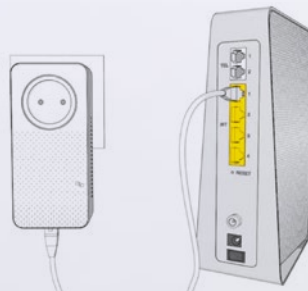


Falscher Anschluss:

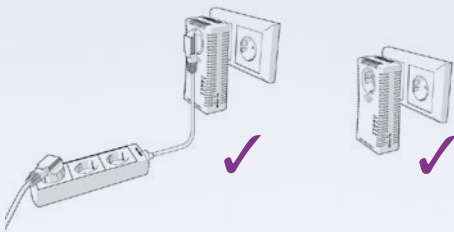


Verbinden Sie Adapter A und Ihr Modem mit einem Netzwerkabel. Nutzen Sie hierfür eine der gelben LAN Anschlüsse Ihres Modems.


ACHTUNG: Ihr Modem kann anders aussehen als hier abgebildet.

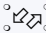



Stecken Sie Adapter B in eine Steckdose.



Verbindung zwischen Adaptern herstellen



Die beiden Adapter im Set werden in der Regel bereits gekoppelt ausgeliefert und müssen, wie oben beschrieben, nur angeschlossen werden. Sollte die Verbindung nicht automatisch aufgebaut werden und die Leuchte , rot blinken, gehen Sie bitte wie folgt vor:



Drücken Sie auf den Sync Knopf auf der Seite von Adapter A die Leuchte , beginnt grün zu blinken. Danach drücken Sie den Sync Knopf von Adapter B, die Leuchte , beginnt ebenfalls grün zu blinken. Die beiden Geräte nehmen nun Verbindung auf. Sobald die Leuchten aufgehört haben grün zu blinken und auch nicht rot blinken ist die Verbindung erfolgreich hergestellt.

ACHTUNG: Dieser Vorgang ist immer bei jedem weiteren Adapter der in Betrieb genommen wird durchzuführen!

WLAN Netzwerkname der Connect Box übernehmen

Falls Sie im ganzen Haus/Wohnung eine einheitliche Kennung für Ihr WLAN Netzwerk haben wollen können Sie die WLAN Zugangsdaten Ihres UPC WLAN Modems für das Powerline WLAN übernehmen. Dazu gehen Sie bitte wie folgt vor:

Drücken und halten Sie den WPS Knopf auf Ihrem Powerline WLAN Gerät für 5-10 Sekunden. Die  Leuchte beginnt grün und die Power Leuchte  beginnt weiß zu blinken.

Drücken und halten Sie den WPS Knopf  auf Ihrer Connect Box bis das  Symbol zu leuchten beginnt.

Warten Sie ein paar Minuten bis die Leuchte des WLAN Powerline Adapters aufgehört hat zu blinken und die Leuchte der Connect Box nicht mehr leuchtet.

WLAN Netzwerkname und Passwort sollten nun erfolgreich übernommen worden sein.

WLAN-Verbindung herstellen

Das WLAN Passwort des WLAN Powerline Adapters finden Sie auf dem Aufkleber auf der Rückseite von Adapter B, wie unten in diesem Beispiel abgebildet.



1. Starten Sie Ihren Computer, Ihr Smartphone, Tablet oder Ihren Laptop und schalten Sie WLAN ein. Falls Sie lieber eine Kabelverbindung herstellen wollen, sehen Sie sich bitte Anlage 1 an.
2. Gehen Sie auf Ihrem Computer, Smartphone oder Laptop zur Übersicht der verfügbaren WLAN-Netzwerke. Sie sehen eine Liste mit einem oder mehreren verfügbaren WLAN-Netzwerken.
3. Klicken Sie auf das WLAN-Netzwerk, das den Namen des WLAN-Zugangspunktes aufweist.
TIPP: Der Name beginnt mit upc-ap, gefolgt von 7 Zeichen.

Verbindung per Kabel herstellen

Ein Gerät lässt sich neben WLAN auch kabelgebunden anschließen. Mit einem Kabel ist die Geschwindigkeit in der Regel höher als über WLAN.

Eine Verbindung zwischen Ihrem Computer und Ihrem Adapter stellen Sie wie folgt her:

1. Stecken Sie das eine Ende des Netzkabels in Adapter B.
2. Stecken Sie das andere Ende des Netzkabels in den LAN-Anschluss Ihres Computers, TV, Spielekonsole, etc.

